

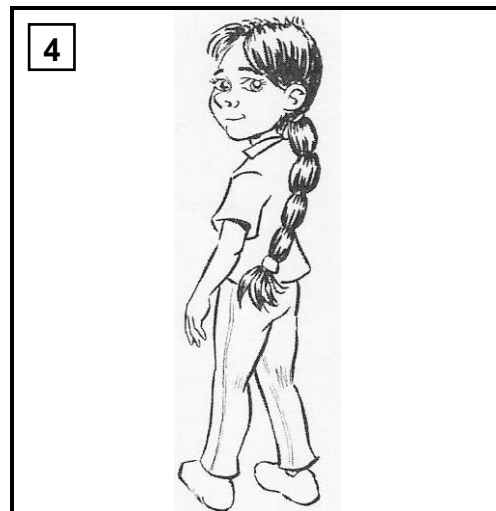
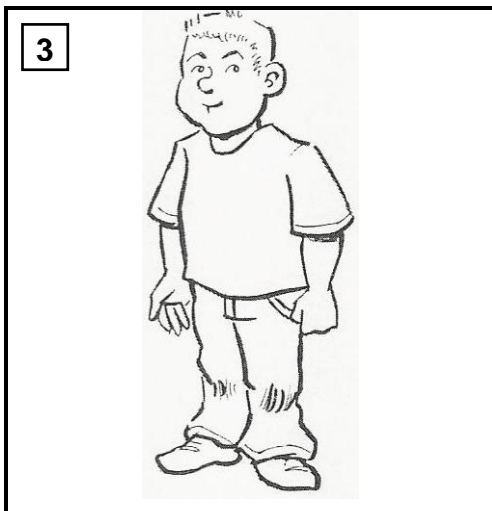
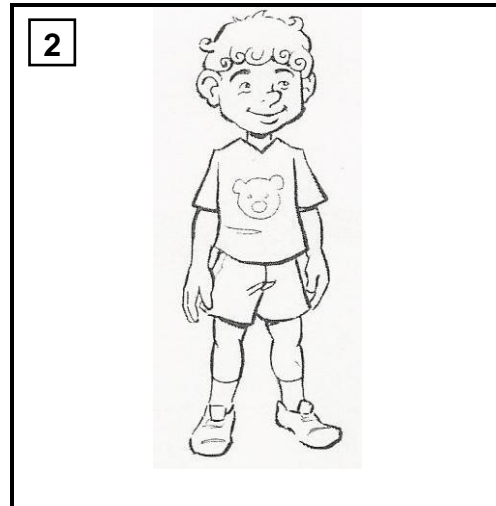
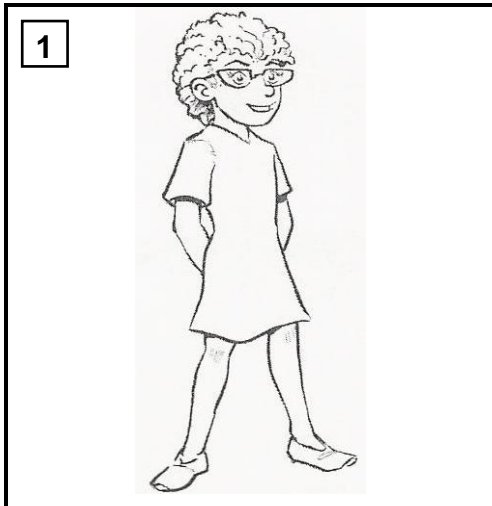
Nom i cognoms: _____

Data: _____

COMPRESIÓ LECTORA

QUI ÉS QUI?

Indica quin número de fotografia correspon a cada descripció:



- L'Enric és un nen de 9 anys, és bastant alt i una mica grassonet. Porta el cabell tant curt que sembla que no en tingui.
- La Laia té el cabell curt i arrissat. Té uns ulls grans i rodons. Porta unes ulleres de pasta molt guapes.
- En Pep no és un nen ni alt ni baix. Té la cara rodona i unes orelles una mica grans. El cabell el té com els angelets dels dibuixos, ben arrissat. Té els ulls petits i un somriure molt dolç.
- L'Aimane és una nena d'estatura normal, ni massa alta ni massa baixa. Té molt cabell, el té molt llarg i sempre el porta recollit en una trena. Els seus ulls són profunds, són molt macos i sempre miren amb tendresa. El nas el té una mica gran i aixafat.