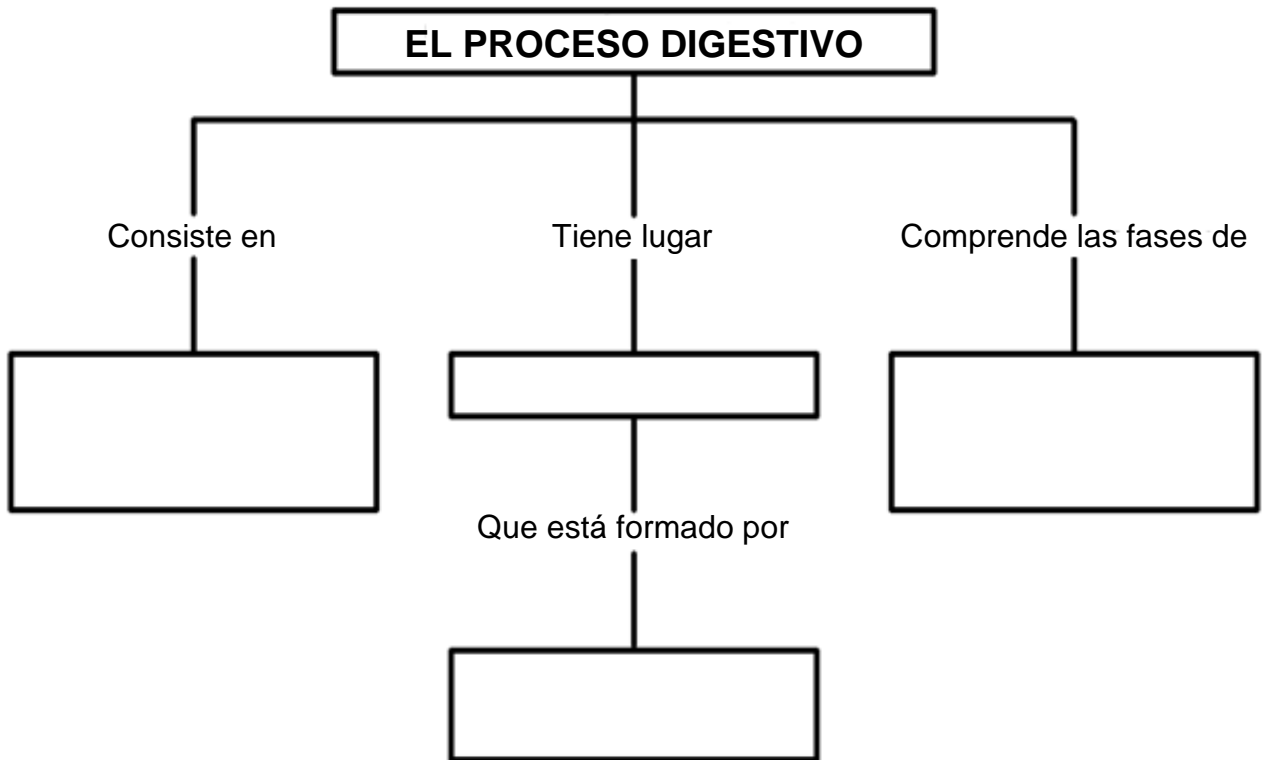


# EL APARATO DIGESTIVO



# EL PROCESO DIGESTIVO

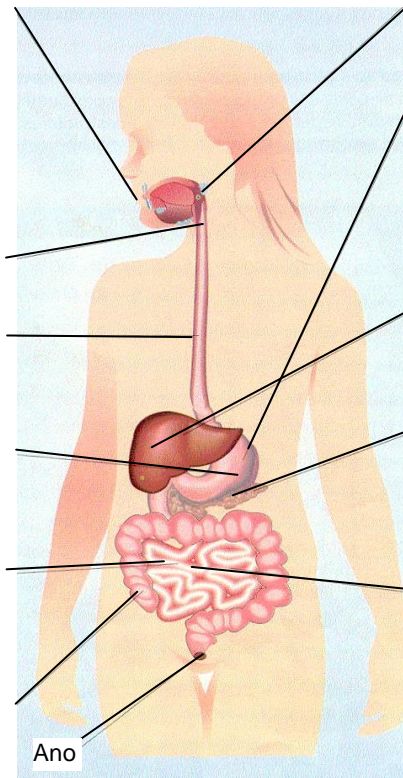
1. Completa el esquema:



2. Relaciona cada parte del aparato digestivo con el sitio correspondiente:

## Partes del tubo digestivo

- Esófago (1)
- Intestino grueso (2)
- Estómago (3)
- Boca (4)
- Intestino delgado (5)
- Faringe (6)



## Glándulas digestivas

- Hígado (a)
- Glándulas salivares (b)
- Glándulas intestinales (c)
- Páncreas (d)
- Glándulas gástricas (e)

3. Explica el proceso digestivo que tiene lugar en cada una de estas partes del aparato digestivo. Indica que jugos digestivos intervienen:

## PARTES DEL APARATO DIGESTIVO

Tubo digestivo

Glándulas digestivas

The diagram shows a human silhouette with the digestive system highlighted. On the left, a vertical column of seven empty boxes is connected to the esophagus, stomach, small intestine, large intestine, and rectum. On the right, another vertical column of seven empty boxes is connected to the salivary gland, pancreas, liver, and gallbladder. The word 'Ano' is written at the bottom left of the diagram, pointing to the rectum.

4. El aparato digestivo es el único de nuestros aparatos o sistemas que interviene en la nutrición de nuestro cuerpo:

Sí, es el único

No es el único. También intervienen .....

5. Ya sabes que hay dos tipos de digestión, la mecánica y la química. ¿Por qué crees que se llaman así?

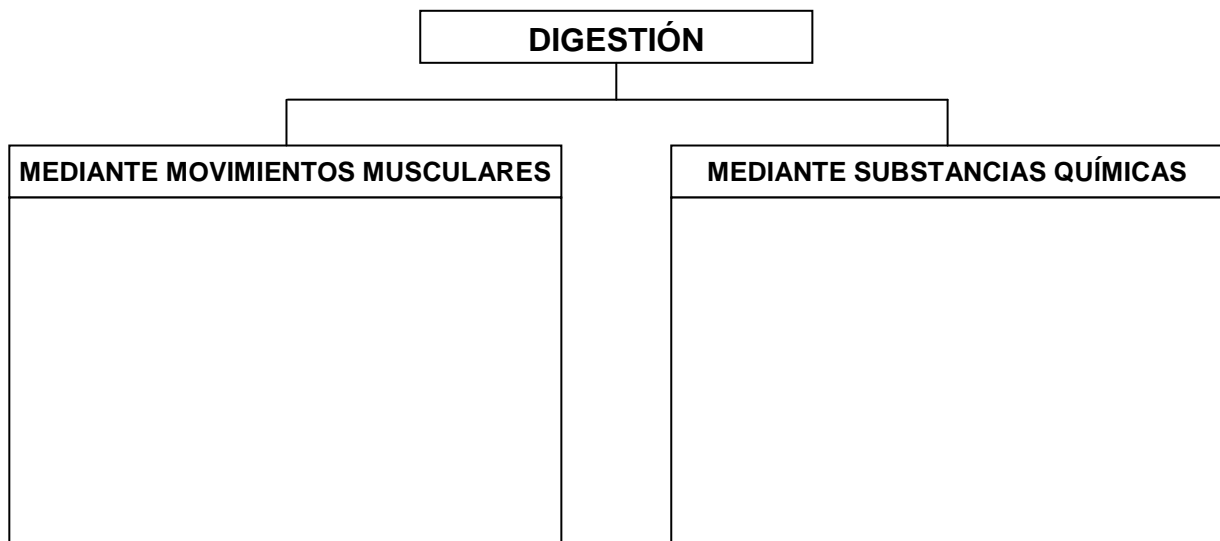
a) Se llama “digestión mecánica” porque .....

.....  
.....  
.....

b) Se llama “digestión química” porque .....

.....  
.....  
.....

6. ¿En qué órganos del aparato digestivo se realizan las dos formas de digestión?



7. Explica, con la ayuda de este esquema, las etapas del proceso digestivo.

