

Unitat 2.3

Lectura i interpretació de gràfics

Els gràfics generalment serveixen com a resum d'unes dades concretes.

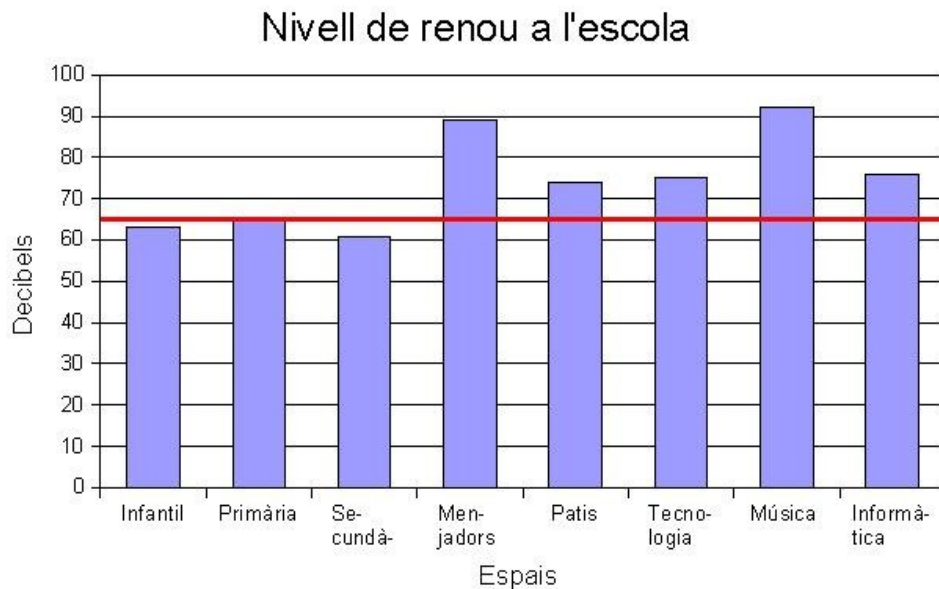
El fet de què les dades en presentin de forma gràfica facilita la comprensió i ens estalvia temps per compondre mentalment el que signifiquen les dades.

Per això cal que els gràfics siguin prou senzills i entenedors.

Tipus de gràfics que ens trobem habitualment:

Diagrama de barres:

Pot ser vertical o horitzontal

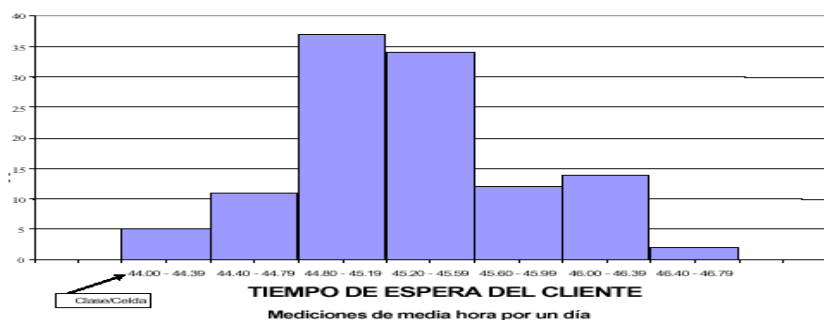


És un quadre de doble entrada; a un costat hi ha les elements, en aquest cas espais d'una escola, i en l'altre els valors de la variable que estudiem.

La interpretació és òbvia. A vegades, hi ha algun element afegit per completar la informació, en aquest cas, la línia vermella representa la mitjana.

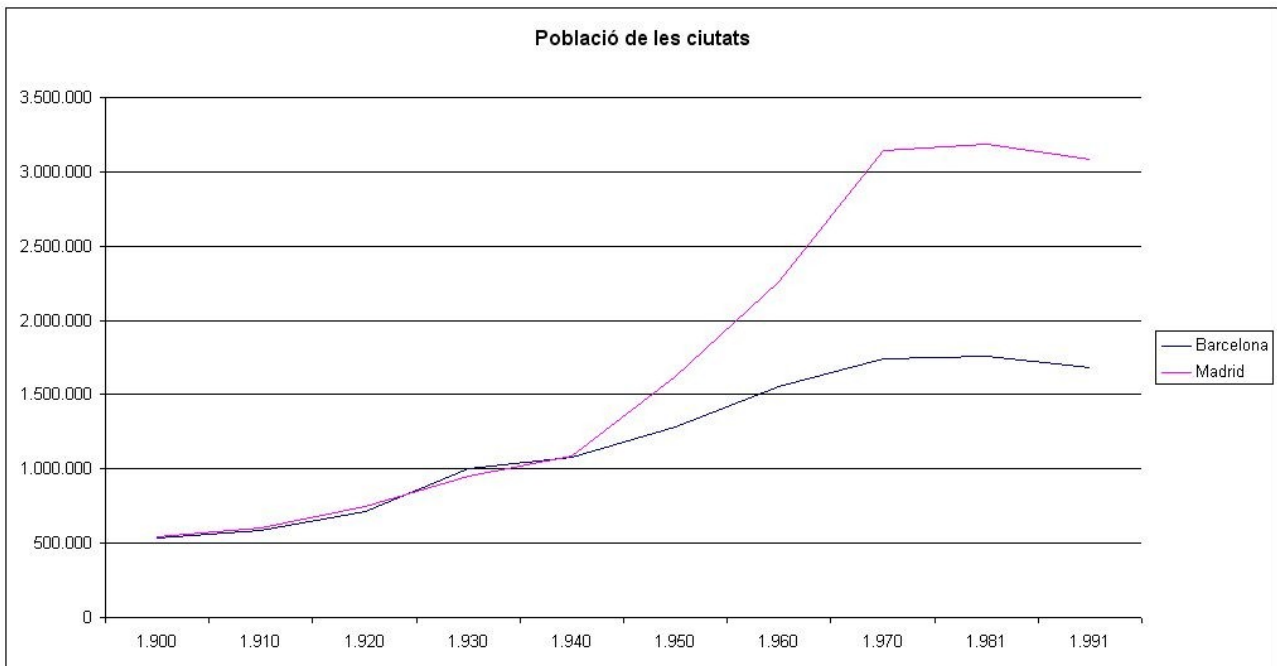
Histograma

És igual que un diagrama de barres, la única diferència és que no hi ha espais entre barres.



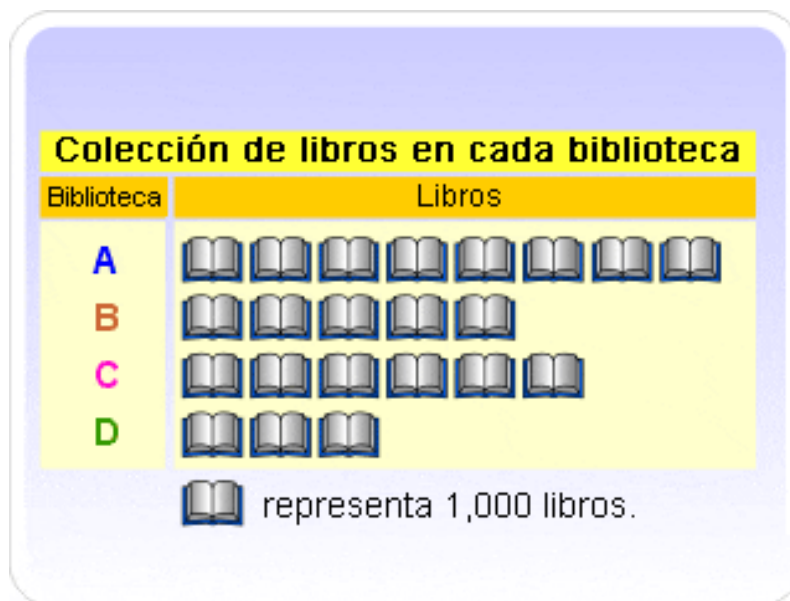
Gràfic de línies

Similar a l'anterior, però els resultats estan lligats amb una línia, per tal de poder apreciar el canvis entre els diferents valors



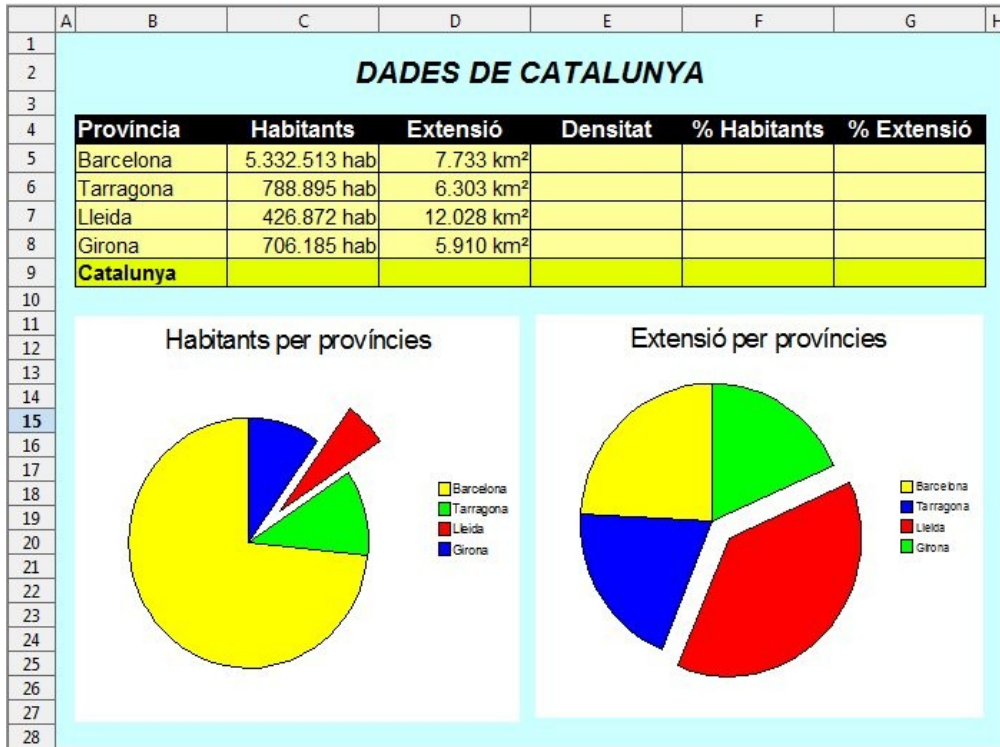
Pictogrames

Un pictograma és similar a un diagrama de barres però en lloc de la barra uniforme hi ha imatges, on cada imatge representa una quantitat de la característica o d'elements que s'estan estudiant.



Gràfic de sectors circulars

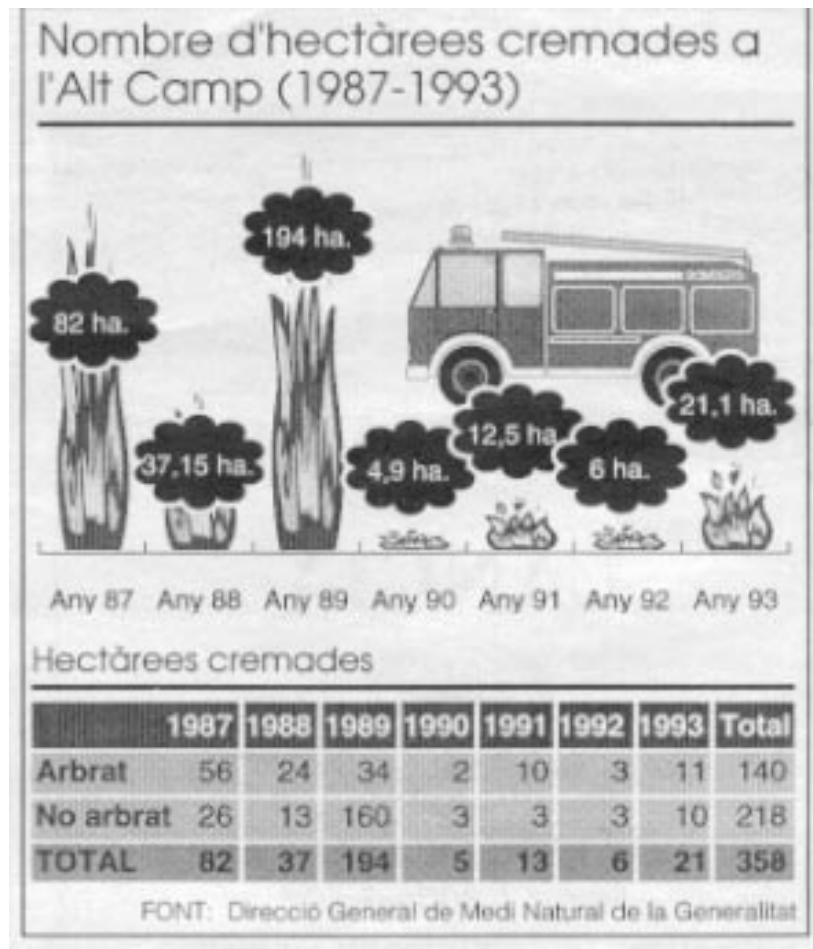
Aquesta gràfics parteixen d'un cercle que representa la totalitat d'elements que estudiem, dividit en sectors on cada sector representa la quantitat d'element que presenten una característica concreta.



Gràfics mal fets:

Sovint, als mitjans de comunicació, es modifica la relació entre la magnitud de dada representada i la seva representació gràfica per obtenir un resultat més vistós, per falta d'espai o bé "amb altres finalitats".





de telespectadores torpedean 'Esta noche, sexo' y 'Luz roja' con cartas y pr

