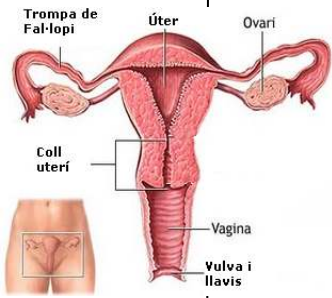


Tema 2. LA REPRODUCCIÓ HUMANA

L'APARELL REPRODUCTOR → Conjunt d'òrgans encarregats de la reproducció.



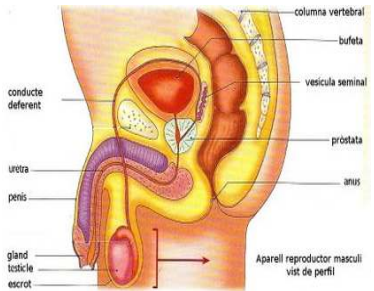
FEMENÍ

- Funcions
 - Produir **òvuls** o cèl·lules sexuals.
 - Acollir la **fecundació**.
 - Desenvolupar els **embrions** resultants dels òvuls fecundats.
- parts
 - **OVARIS** → Òrgans arrodonits, de la mida d'una ametlla, on es produeixen els òvuls.
 - **TROMPES DE FAL·LOPI** → Conductes que comuniquen cada ovari amb l'úter.
 - Recullen els òvuls que es desprenen dels ovaris.
 - **ÚTER o MATRIU** → Cavitat muscular on es desenvolupen l'embrió i el fetus fins el moment de néixer.
 - **VAGINA** → Conducte muscular que comunica l'úter amb l'exterior.
 - **VULVA** → Part externa.
 - Formada per uns plec de la pell anomenats **llavis** → Envolten els orificis de la vagina i la uretra.

- **OVULACIÓ** → Un ovari allibera un **òvul** que arriba fins a l'úter per les trompes de Fal·lopi.
 - **Si es fecunda** en el camí per un espermatozoide
 - S'implanta en la paret de l'úter
 - Comença a desenvolupar-se l'embrió.
 - **Si no es fecunda** → Es produeix la **menstruació** o regla.

MASCULÍ

- Funció
 - Produir cèl·lules sexuals o **espermatozoides**
 - parts
 - **Cap** → cèl·lula reproductora.
 - **Cua** → Els dona mobilitat.
 - Introduir-les en l'aparell reproductor femení.
- Parts
 - **TESTICLES**
 - Són dos òrgans arrodonits
 - Produeixen espermatozoides de forma continuada i en grans quantitats.
 - **ESCROT** → Bossa situada sota el penis que conté els testicles.
 - **CONDUCTES DEFERENTS** → Tubs que comuniquen els testicles amb la uretra.
 - **VESÍCULES SEMINALS**
 - Al final dels conductes deferents
 - Produeixen els líquids que hi ha amb els espermatozoides.
 - **PRÒSTATA**
 - **URETRA**
 - Conducte que desemboca a l'exterior mitjançant el penis.
 - El comparteix l'aparell reproductor i l'urinari.
 - **PENIS**
 - Òrgan extern de forma cilíndrica.
 - El travessa la uretra.
- **SEMEN** → Líquid format pels espermatozoides i els fluids segregats per les vesícules seminals i la pròstata.



FECUNDACIÓ

- És **interna** perquè es produeix a l'interior de l'aparell reproductor femení.
- Quan entra un espermatozoide a l'òvul de la dona durant l'acte sexual o **coït** → Introducció del penis a la vagina de la dona i hi diposita el semen.
- Els espermatozoides del semen avancen per la vagina i l'úter fins arribar a les trompes de Fal·lopi.
- **Zigot** → Quan l'espermatozoide entre en l'òvul des de les trompes de Fal·lopi.
 - **Bessons** → Quan entre dos espermatozoides i fecunden dos òvuls, produint-se dos zigots.
- **Embrió** → Quan el zigot es divideix en moltes cèl·lules.
 - Es fixa a les parets de l'úter i s'inicia la **gestació**.

GESTACIÓ

- Durada aproximada de nou mesos.
- **Fetus**
 - Aproximadament, a partir dels tres mesos que l'embrió ja té forma humana.
 - S'alimenta i respira de la sang de la mare, que li arriba a través de la **placenta**.
- **Placenta**
 - Òrgan que es desenvolupa a la paret de l'úter
 - Unit al cordó umbilical.

PART o NAIXEMENT

- Sortida del fetus a través de la vagina.
- Després del nou mesos de gestació que el fetus s'ha format totalment.
- **Prematur** → Quan el fetus neix abans dels nou mesos de gestació.
- Quan neix el nadó se li talla el cordó umbilical i comença a respirar a través del seu aparell respiratori i s'alimenta a través del seu aparell digestiu.
- **Llombriol o melic** → Cicatriu que ens queda on teníem el cordó umbilical.

LACTÀNCIA

- Després del part els pits de la mare comencen a produir llet.
- **Llet materna** → Aliment que prenen els nadons durant els primers mesos de vida.
- **Lactància o alletament** → Temps alimentat per la llet materna que proporciona tot l'aliment i substàncies de defensa contra les infeccions.

Tema 2. LA REPRODUCCIÓ HUMANA

