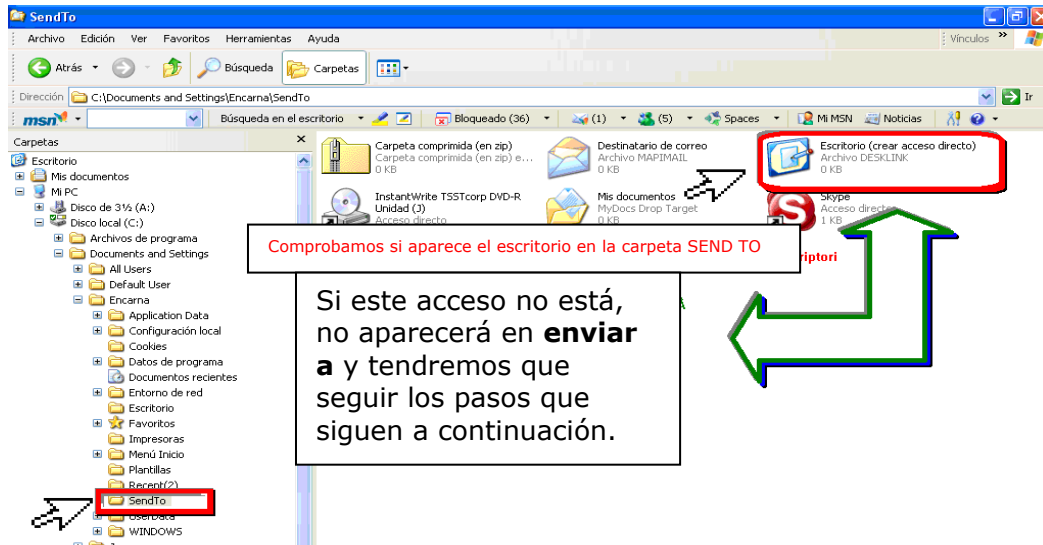


ENVIAR A

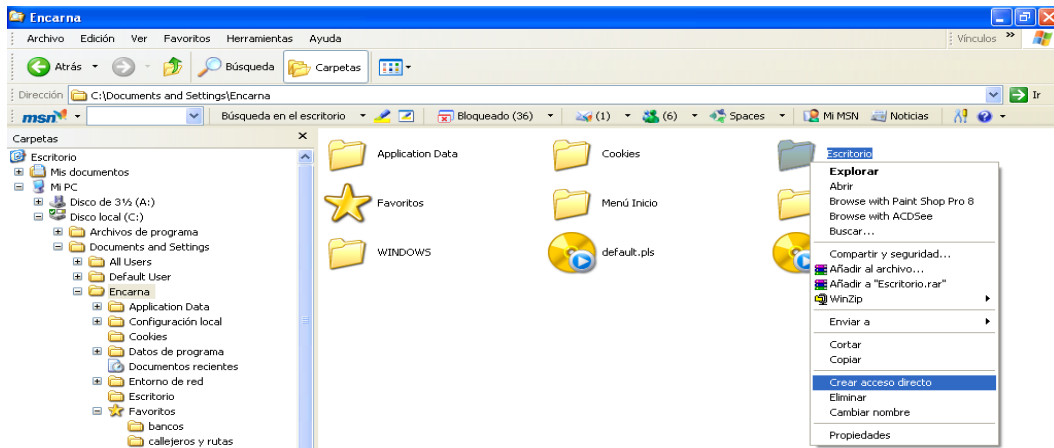
En el caso que **no** nos apareciera el escritorio o cualquier acceso que quisiéramos tener a **Enviar a**, quiere decir que no tenemos el acceso directo del escritorio o del disco o carpeta que queremos a la carpeta **SendTo**. Haremos el ejemplo gráfico con el escritorio.



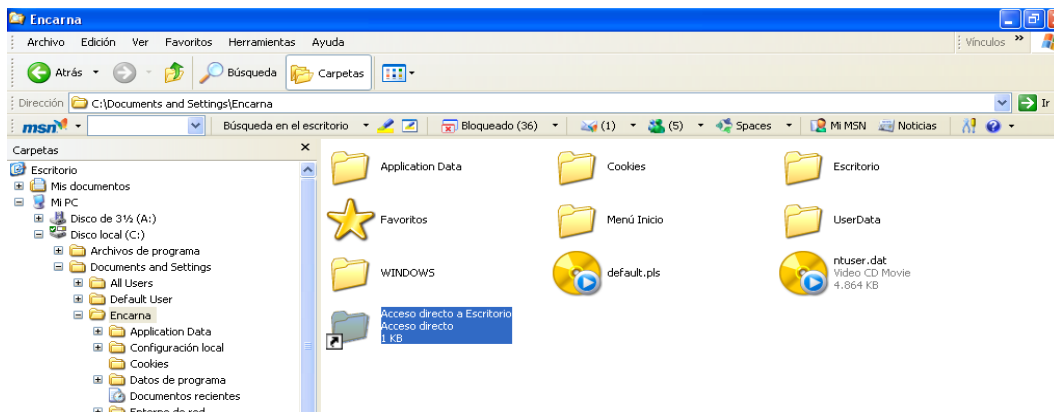
1. Iremos a **Documents and Settings**

Carpeta del **usuario** abierta la sesión

Nos pondremos sobre la carpeta **Escritorio** y presionaremos al botón de la derecha, saldrá el menú contextual y con el del izquierdo daremos a **crear un acceso directo**

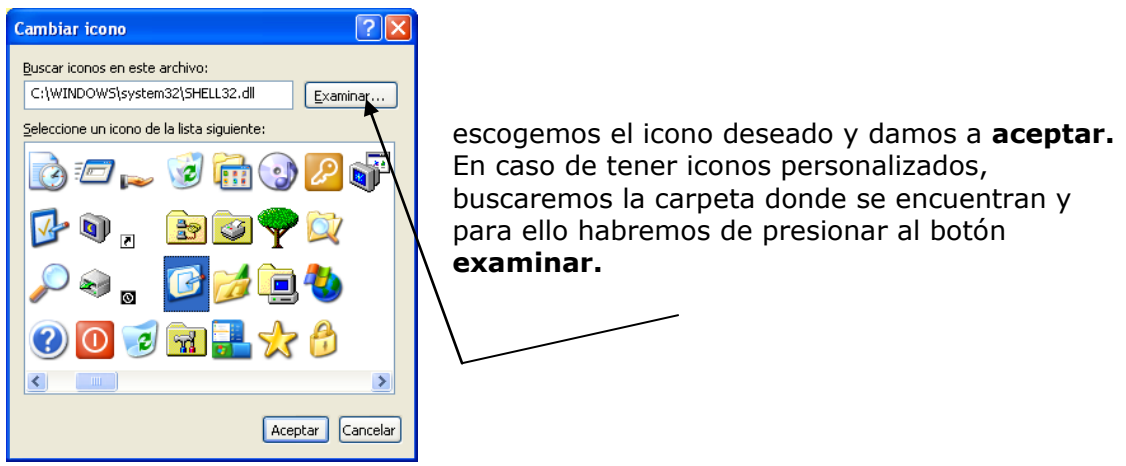
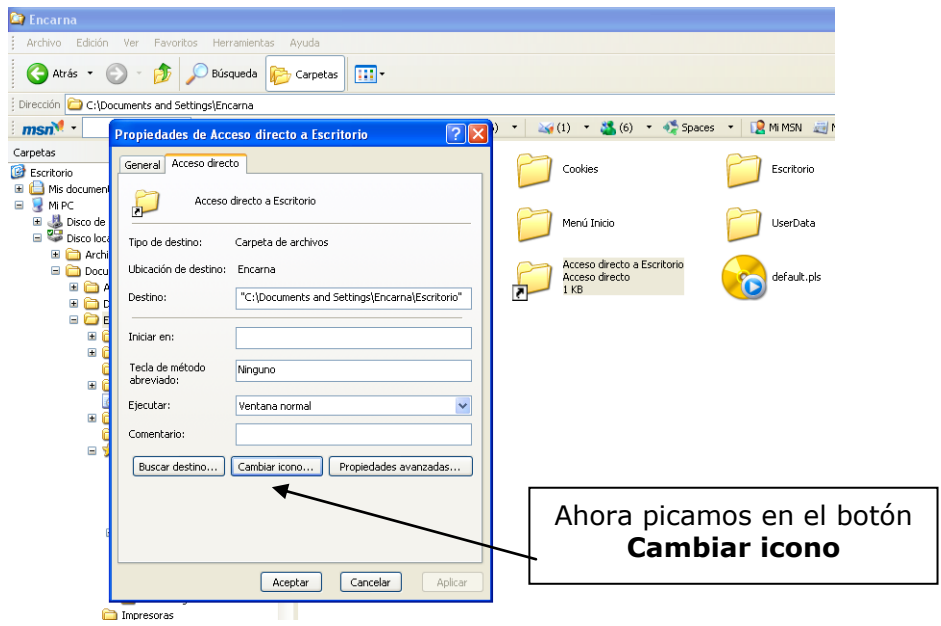


Habremos creado un acceso directo en la misma carpeta donde se encuentra.

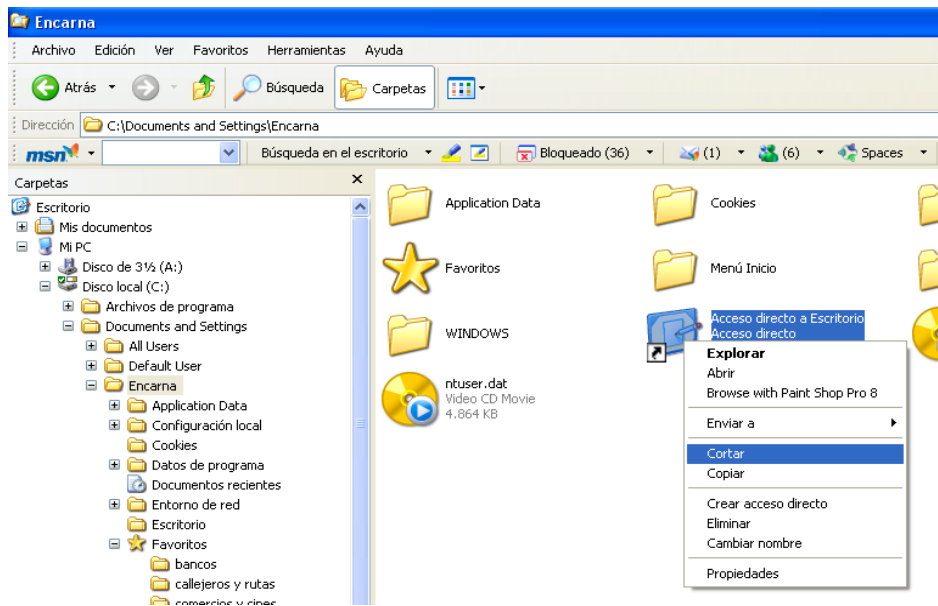


CAMBIAR ICONOS EN LOS ACCESOS DIRECTOS

2. Si queremos **cambiar el icono** nos ponemos encima y presionamos al botón de la derecha y en el menú que nos sale picamos con el botón izquierdo en **Propiedades**

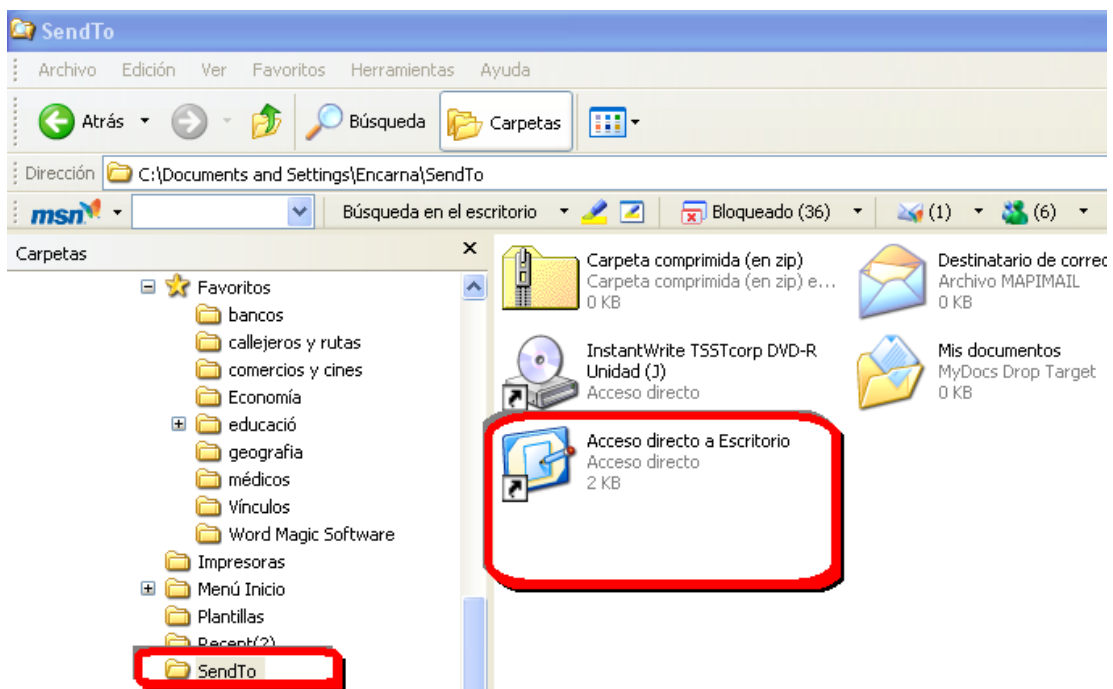


- Una vez cambiada, nos posemos sobre el nuevo icono y presionamos en el botón derecho del ratón. Ahora daremos a **cortar**: lo que estamos haciendo es llevarnos a la memoria del sistema el acceso directo creado, por ello se queda translúcido.



- Volveremos a **Documents and Settings**

Carpeta del **usuario** abierta la sesión y nos ponemos encima de la carpeta **SendTo** (que esté en azul), presionamos e el botón derecho del ratón y escogemos **pegar**



Ya tendremos en **enviar a**, el **escritorio** y podremos dirigir los accesos directos de los programas allí directamente.