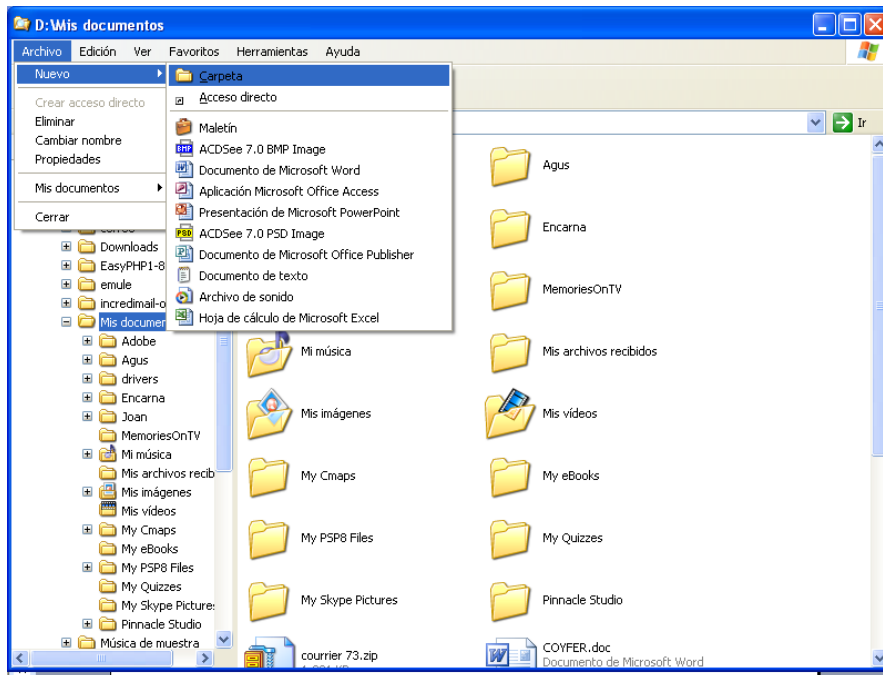


CREAR UNA CARPETA

Ens posem al punt del nostre ordinador on desitgem crear la nova carpeta.
Cliquem a **Fitxer**

**Nou
Carpeta**

O amb el botó de la dreta també ens sortirà l'opció de **Nou
Carpeta**

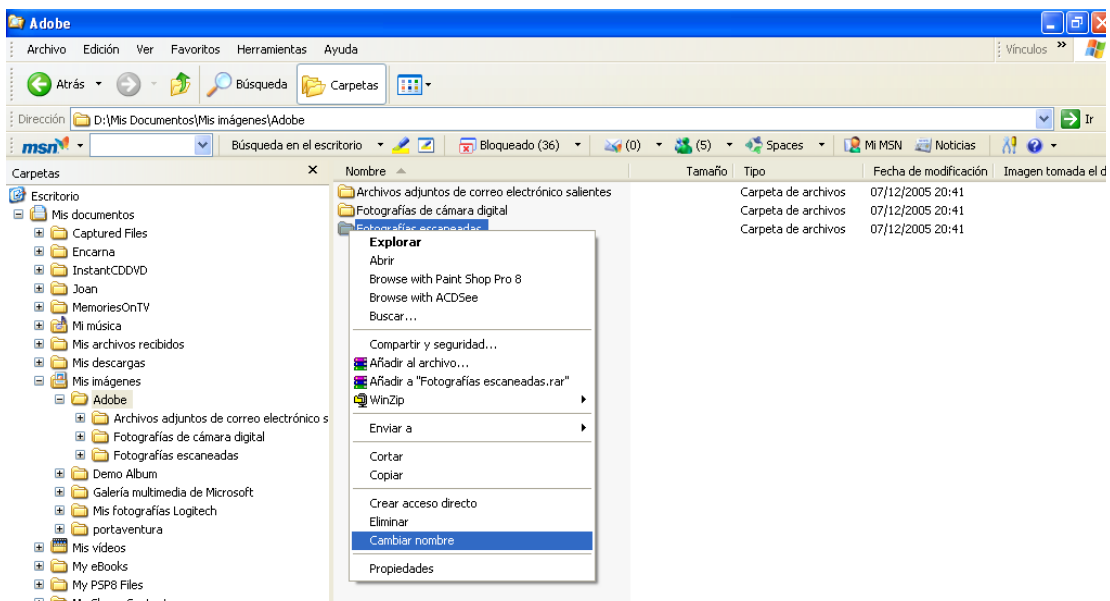


Ens apareixerà la nova carpeta i li posarem el nom que ens interressi.

CANVIAR DE NOM UNA CARPETA

Hi ha dos mètodes:

1. Ens col·locarem sobre la carpeta en qüestió (que es troba marcada en blau) i des d'aquí pressionarem una vegada el botó de la dreta per a què ens surti el menú contextual i escollirem **Canviar nom**



A partir d'aquí l'antic nom quedarà marcat en blau a l'espera del canvi i al final clicarem a la tecla **Entrar (Intro, enter)** per confirmar.

- Des del menú **Fitxer**
Canviar nom (la resta seria igual)

ELIMINAR CARPETES

Una vegada col·locats a la carpeta (que es trobi marcada en blau) que desitgem eliminar el podem fer de tres formes:

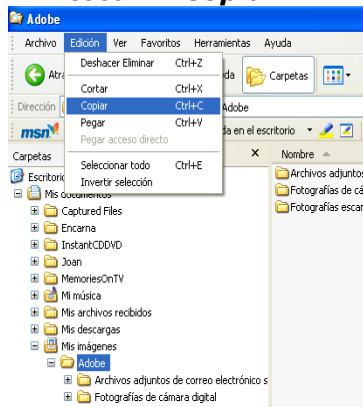
- Donem a la tecla **Supr (suprimir)**. Ens sortirà una nova finestra preguntant la confirmació de la seva eliminació. Lògicament, si volem eliminar-la direm, sí i serà enviada a la Paperera de reciclatge d'on es podrà recuperar mentre no sigui buidada.
- Donant una vegada al botó de la dreta, estant situats sobre la carpeta en qüestió, ens sortirà el menú contextual (figura anterior) i, aquesta vegada, escollirem **Eliminar**. Al igual que abans ens apareixerà una finestra preguntant la confirmació de la seva eliminació.
- Al menú **Arxiu** escollim l'opció **Eliminar**. La resta, tot igual.

COPIAR I ENGANXAR FITXES I CARPETES

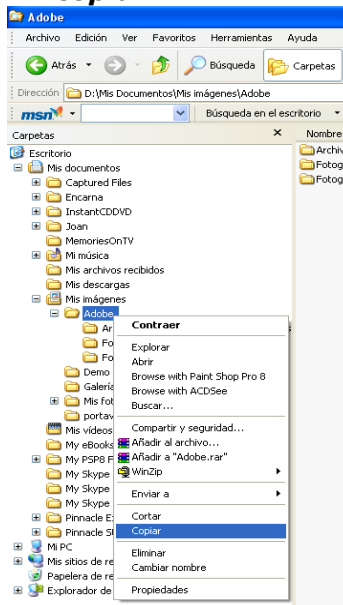
Copiar, a informàtica, es tracta de què l'ordinador **memoritz**i allò que l'ordenem copiar.

Una vegada col·locats a la carpeta (que es trobi marcada en blau) que desitgem copiar ho podem fer de tres formes:

- Anem al menú **Edició** i escollim **Copiar**



- Li donem al botó de la dreta i del menú contextual escollim **copiar**



- Al teclat **ctrl. + C**



+



Una vegada ja copiada ens anirem a la carpeta destinatària d'aquests arxiu/s o

carpeta/s i escollirem **enganxar**, estarem realitzant tants duplicats de l'origen com vegades donem a enganxar en carpetes distintes.

Aquest fet també ho podem realitzar de tres formes:

1. Anem al menú **Edició** i escollim **Enganxar**
2. Li donem al botó de la dreta i del menú contextual escollim **enganxar**
3. Al teclat **ctrl. + v**

TALLAR I ENGANXAR FITXERS I CARPETES

Tallar, en informàtica, se tracta de què l'ordinador **mogui** allò que l'ordenem tallar. Quan tallem el que fem es portar-nos a la memòria però desapareix del seu origen.

Per això també ho podem realitzar de tres forma:

1. Anem al menú **Edició** i escollim **Tallar**.
2. Li donem al botó de la dreta i del menú contextual escollim **tallar**
3. Al teclat **ctrl. + x**

Una vegada ja tallada ens anirem a la carpeta destinatària d'aquests arxiu/s o carpeta/s i escollirem **enganxar**, repetint l'operació de la mateixa forma que hem fet a l' apartat anterior.

També ho podem realitzar de tres formes:

1. Anem al menú **Edició** i escollim **Enganxar**
2. Li donem al botó de la dreta i del menú contextual escollim **enganxar**
3. Al teclat **ctrl. + v**

ARROSSEGAR CARPETES

Si ens col·loquem sobre de l'ícona de l'arxiu o carpeta que volem desplaçar o moure i prenem el botó esquerre del ratolí, sense deixar, fins arribar a la carpeta de destí (que es posi blava). Realitzarem la mateixa acció que

1. **Tallar i enganxar** una vegada, si es tracta del mateix disc dur o espai d'emmagatzematge.
2. **Copiar i enganxar** , si estem canviant de disc d'emmagatzematge,

però d'una manera més ràpida i senzilla.