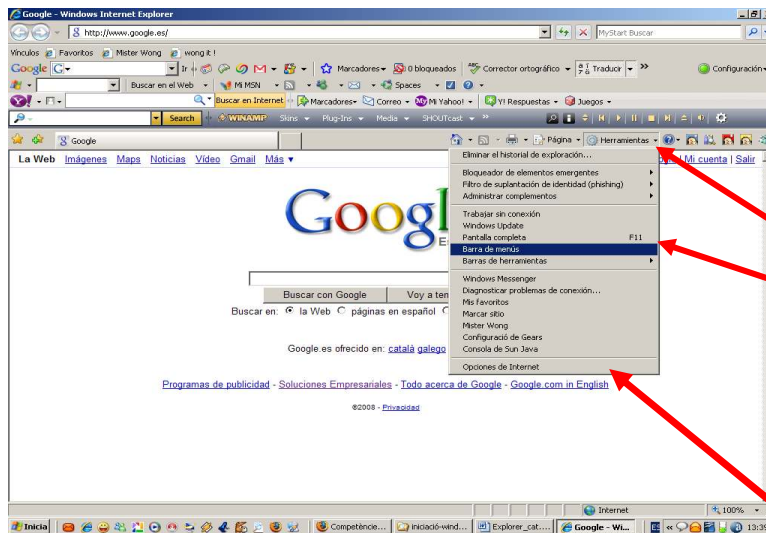
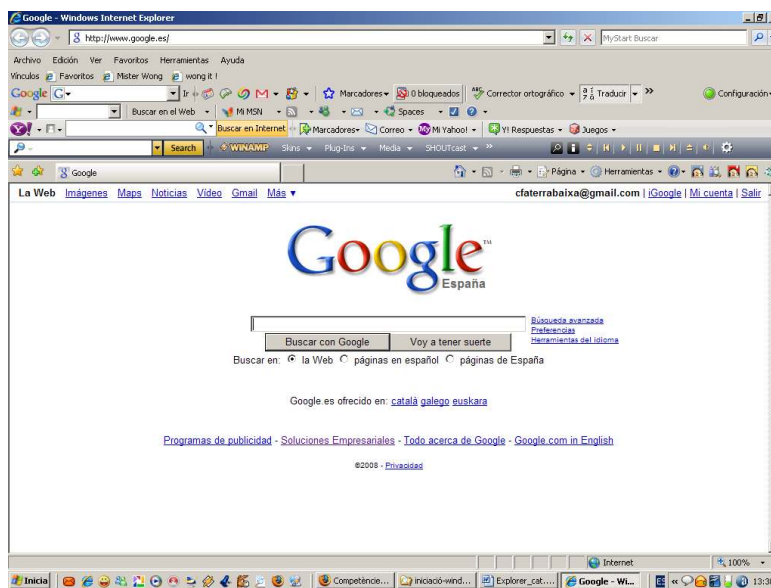


Internet Explorer



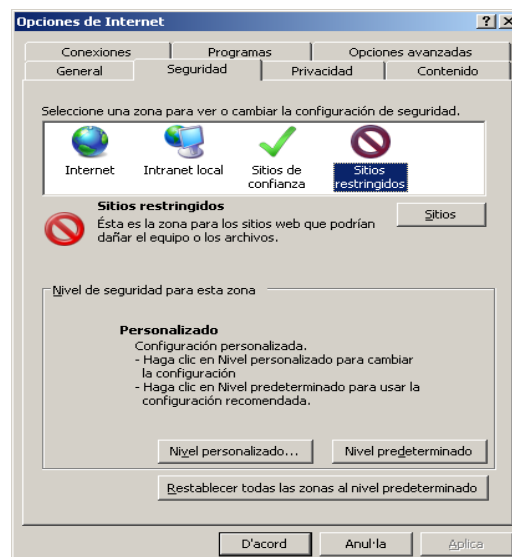
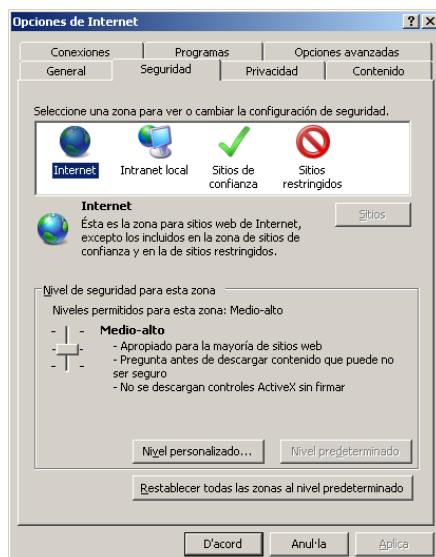
El nou **Explorer** no porta d'entrada barra de menú però es pot activar des del botó **Eines /Barra de menú**



Al menú **Eines** trobarem **Opciones d'Internet** cliquem i s'obrirà una finestra on podrem posar restriccions, esborrar els arxius que s'hagin introduït, posar la pàgina amb la que volem que se'ns obri el navegador, etc.

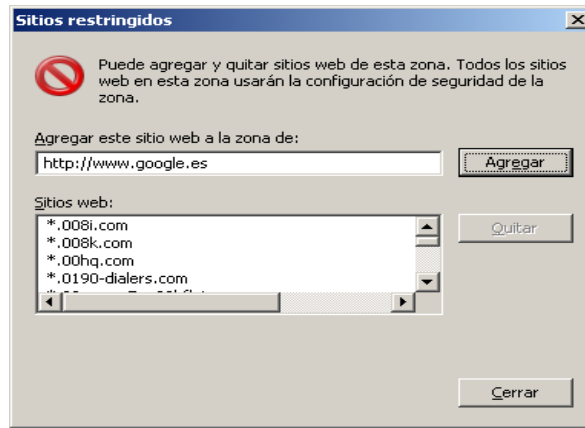
Establir restriccions en microsoft internet explorer anul·lant l'entrada a una pàgina web.

Elegiu la pestanya Seguretat



Seleccioneu l'ícona del **Llocs Restringits** i clica el botó **Llocs**

Tecleja la web a restringir i clica sobre **Agregar + D'acord**



General

Pàgina d'inici

Adreça posarem la pàgina amb la que volem que se'ns obri el navegador.

Arxius temporals

Eliminar galetes (cookies)

Eliminar arxius

Esborrar historial

Aquí eliminarem tots els arxius temporals que s'han anat ficant al ordinador quan naveguem per internet.

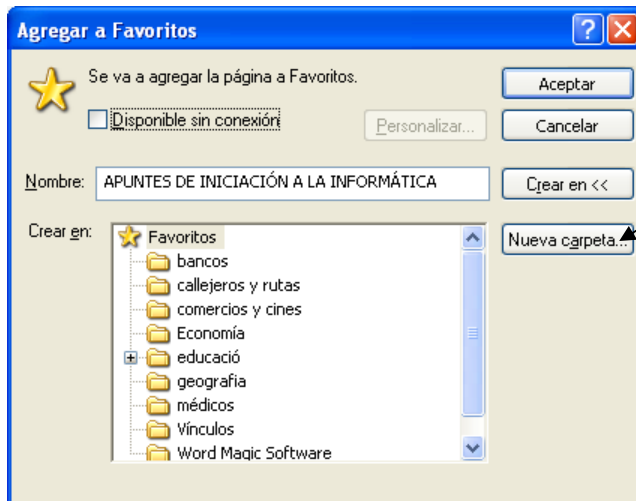


Afegir a "Favoritos" o preferits

Una vegada tenir la pàgina que volem guardar cliquem a la barra de menús **favoritos** i se'ns obrirà un menú on una opció és **afegir a**



S'obrirà una nova finestra que ens permetrà deixar guardada l'adreça web a la carpeta que vulguem o a una nova carpeta.



Si volem una nova carpeta cliquem aquí i li posem nom a la nova carpeta

Quan ja hem escollit el lloc (ens hem de posar a sobre i estar en blau) clicarem a **d'acord**.

Els menús són molts semblants al programa Firefox Mozilla.