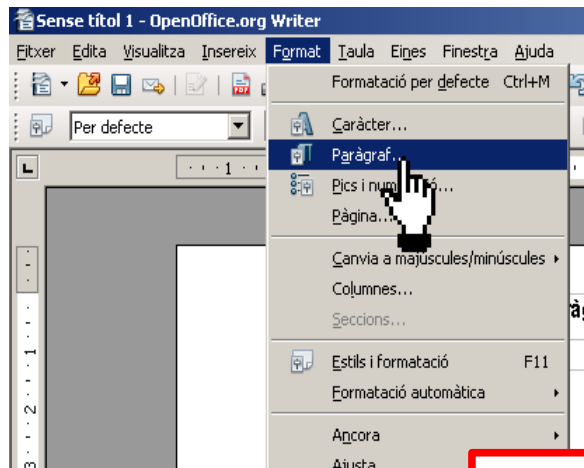
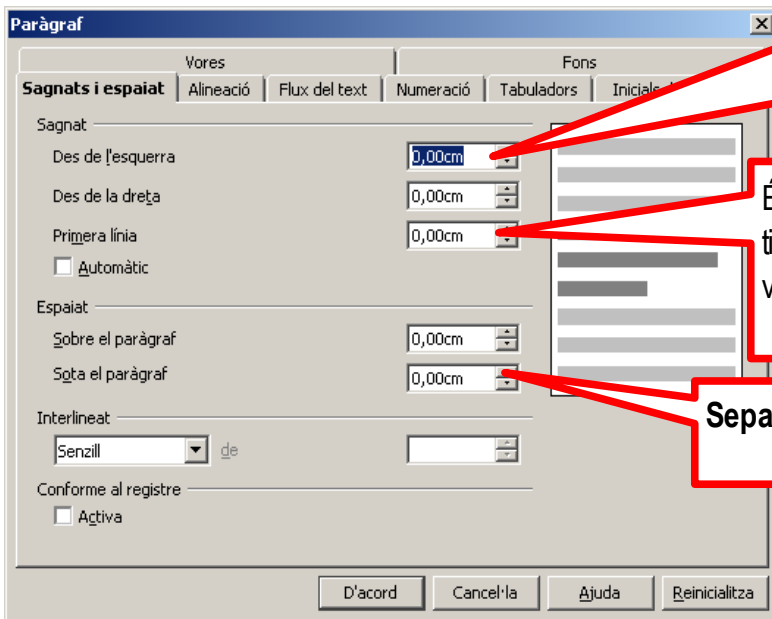


Format /Paràgraf



Pestanya Sagnats i espaiats

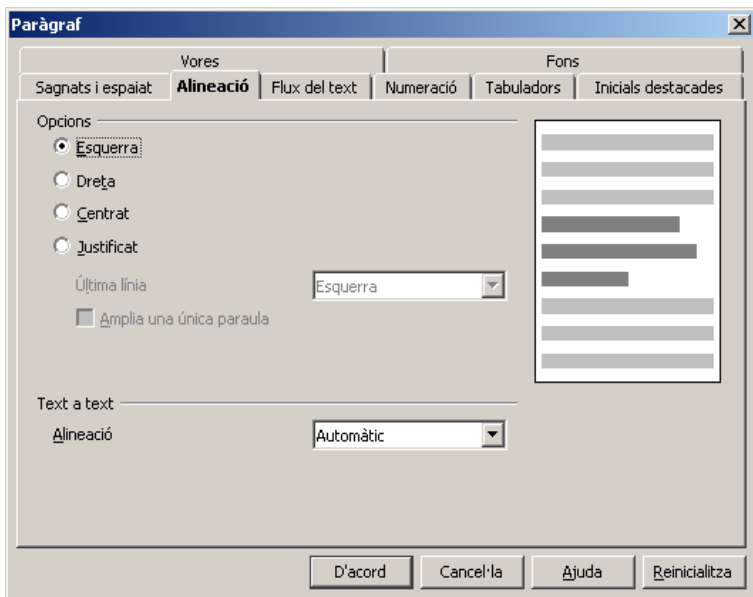


Marquem la mida de **sagnat d'esquerre i/o de dreta**. És com un segon marge que podem donar al paràgraf.

És la mida que volem que la **primera línia** tingui en referència al paràgraf, és a dir, si volem que s'endinsi o que surti cap en fora.

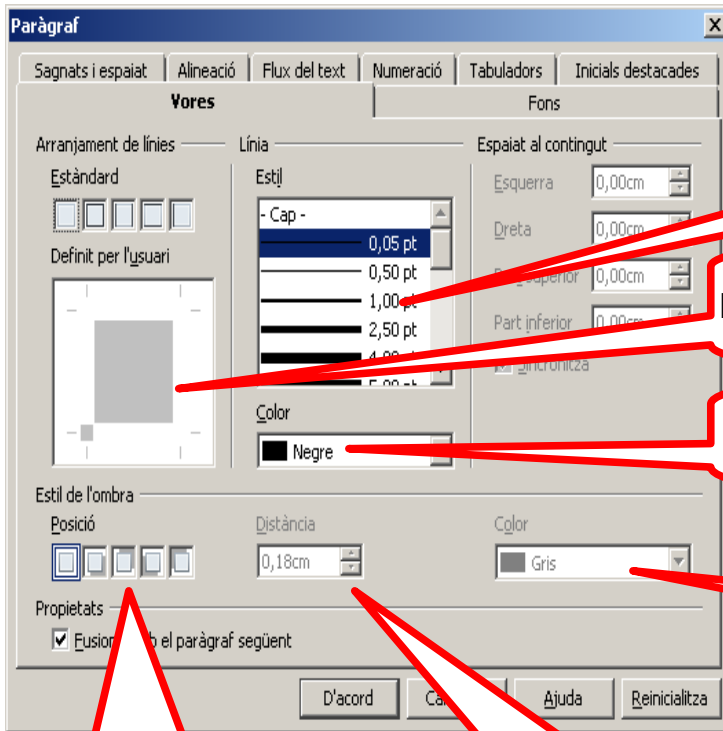
Separació per sobre i per sota del paràgraf.

Pestanya Alineació



Ens permet fer les diferents alineacions de dreta, esquerra, centrat o justificat.

Pestanya Vores



Ens permet posar un marc al paràgraf .

Escollim el tipus de línia que ens agrada.

Marquem les línies que volem que es vegin.

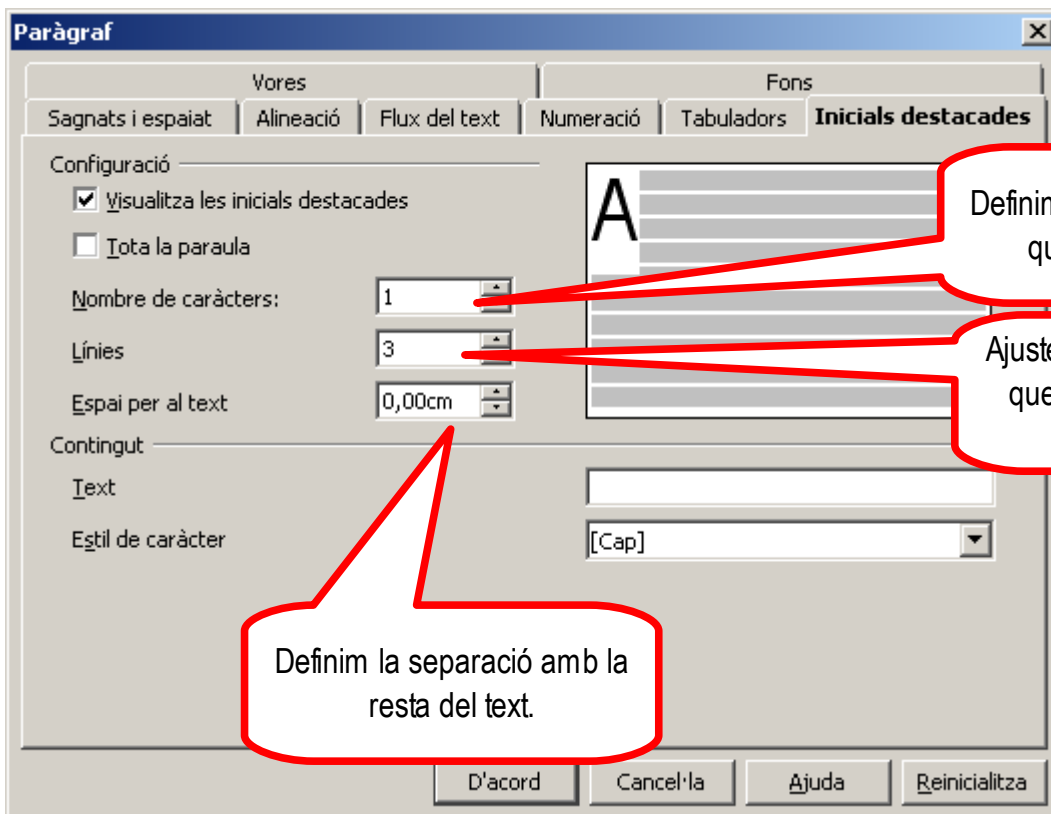
Escollim el color.

El color de l'ombra.

Per fer una ombra als marges.

La mida d'amplada de l'ombra.

Pestanya inicials destacades

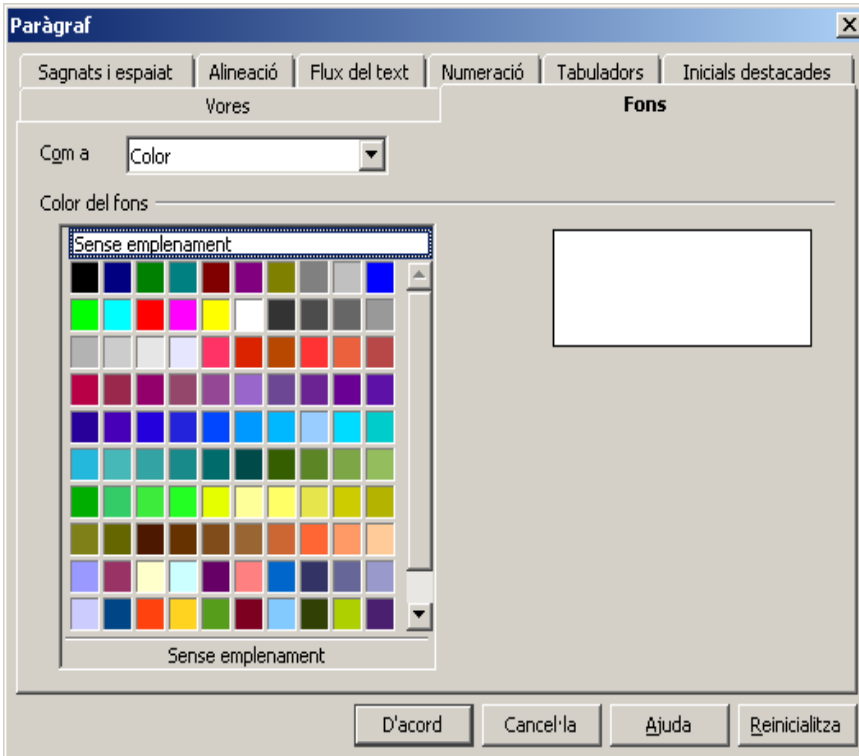


Definim el número de lletres que volem en gran

Ajustem el número de línies que volem que ocupi en alçada.

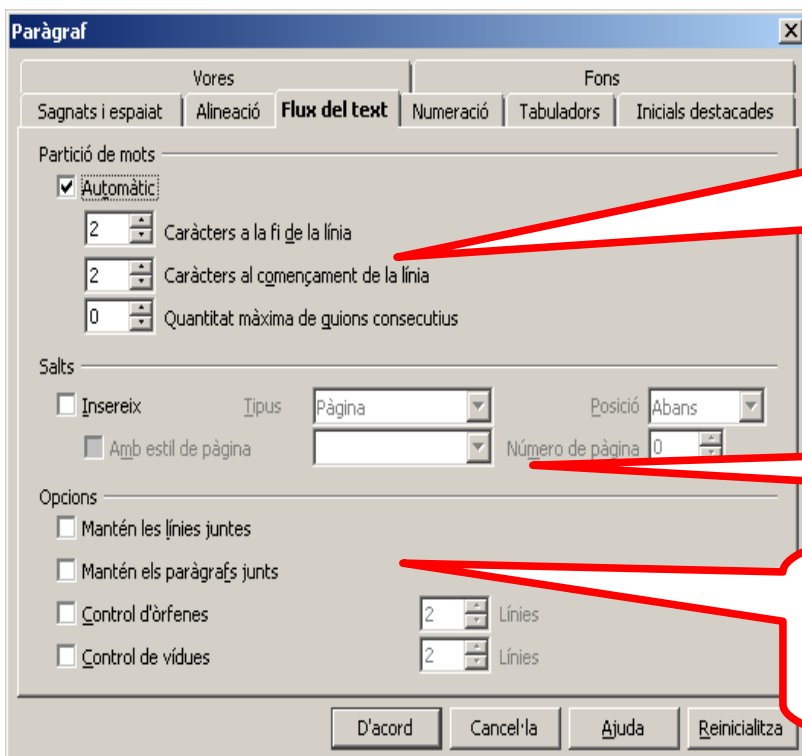
Definim la separació amb la resta del text.

Pestanya Fons



Ens permet agafar un color de fons per aquell paràgraf.

Pestanya Flux del text



Permet separar les paraules per síl·labes a final de línia, delimitant el número de lletres que volem que quedin al final i al començament de la línia.

Des d'aquí també podem posar salts de pàgina, columna, etc.

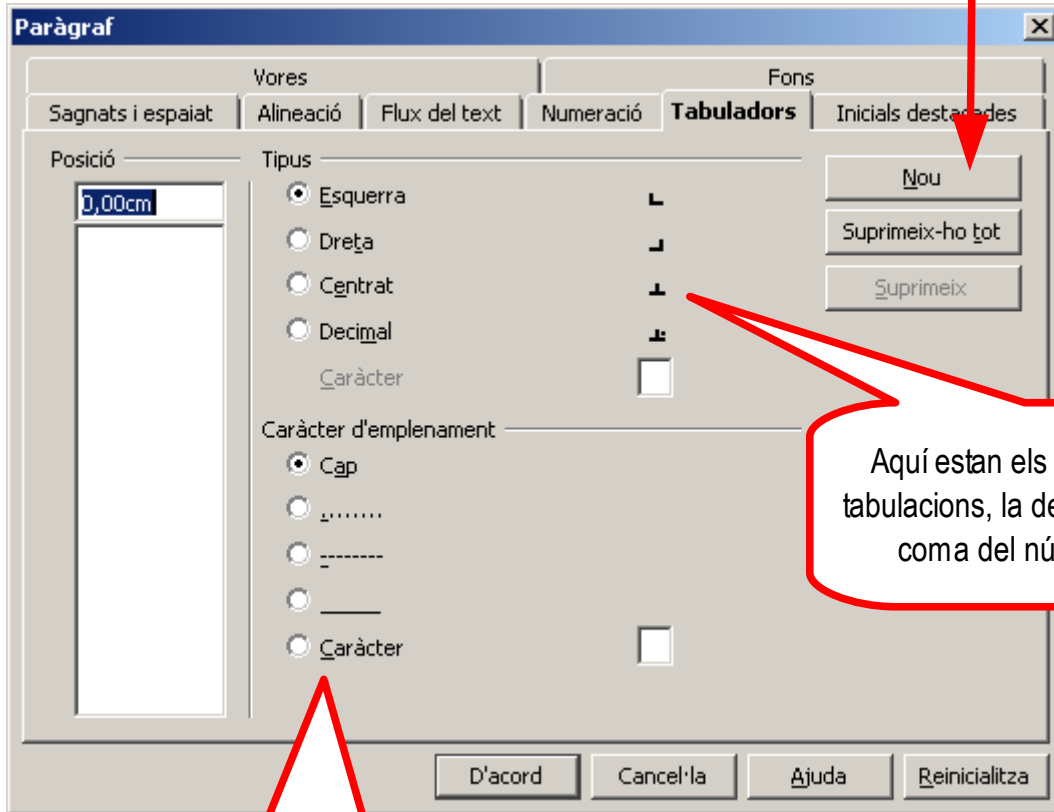
Aquí marcarem les línies i/o paraules que volem que restin soles com a mínim o no d'un paràgraf quan no hi cap a la mateixa pàgina.

Pestanya Tabuladors

Els tabuladors ens permeten treballar en un format semblant a les columnes però sempre escriurem en línia horitzontal i ens mourem d'una posició a l'altre mitjançant la tecla del tabulador

Les tabulacions s'han de posar d'una en una

Després de posar la mida on volem posar una haurem de donar al botó **Nou**



Si volem que entre la tabulació anterior i la que posem hi hagi un emplenament de puntets, ratlles, etc. activarem l'opció que ens agradi.