



## Proves d'accés a la Universitat. Curs 2006-2007

---

# Història de l'art

## Sèrie 2

---

Escolliu UNA de les dues opcions (A o B).

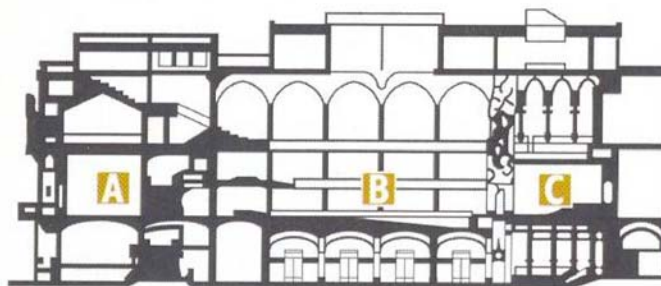
---

### OPCIÓ A

#### Exercici 1

1. Resumiu o esquematitzeu el procediment que s'ha de seguir per a comentar una obra arquitectònica.  
[1 punt]
2. Apliqueu aquest esquema de comentari a l'obra *Palau de la Música Catalana*, de Lluís Domènech i Montaner.  
[4 punts]

OBRA 1. *Palau de la Música Catalana*, de Lluís Domènech i Montaner.



## Exercici 2

Trieu UNA de les tres obres que hi ha a continuació i responeu a les qüestions següents:

Si trieu una obra arquitectònica:

**a)** Situeu l'obra triada en el temps i relacioneu-la breument amb el seu context històric.

[1 punt]

**b)** Digueu a quin estil pertany l'obra que heu triat i descriuiu els elements més importants d'aquest estil. Comenteu-ne l'estructura i els espais. Utilitzeu els aspectes visibles de l'obra per a donar suport a la vostra descripció.

[2,5 punts]

**c)** Resumiu el significat i la funció de l'obra triada.

[1,5 punts]

Si trieu una obra de l'art de la imatge:

**a)** Situeu l'obra triada en el temps i relacioneu-la breument amb el seu context històric.

[1 punt]

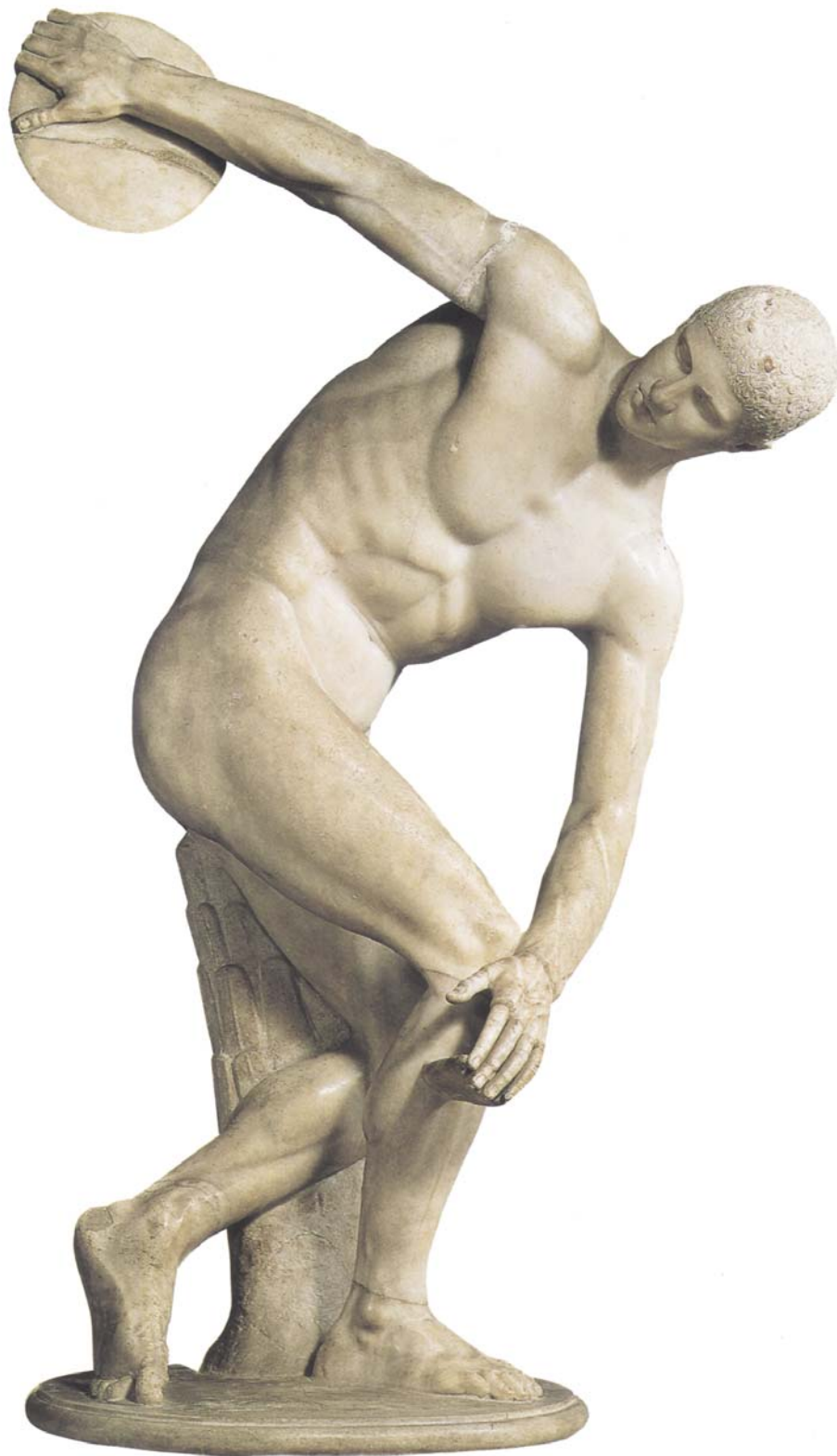
**b)** Digueu a quin estil pertany l'obra que heu triat i descriuiu els elements més importants d'aquest estil. Utilitzeu els aspectes visibles de l'obra per a donar suport a la vostra descripció.

[2 punts]

**c)** Identifiqueu i comenteu la iconografia de l'obra que heu triat i resumeu-ne el significat i la funció.

[2 punts]

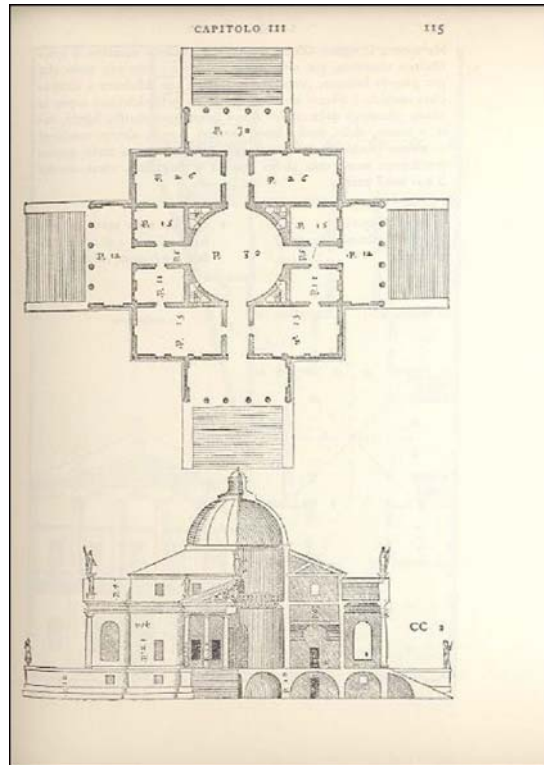
OBRA 2. *Discòbol*, de Miró.



OBRA 3. *Jardí de les delícies*, del Bosch.



**OBRA 4.** *Vil·la Capra (o La Rotonda)*, d'Andrea Palladio.





## OPCIÓ B

### Exercici 1

1. Resumiu o esquematitzeu el procediment que s'ha de seguir per a comentar una obra pictòrica.  
[1 punt]
2. Apliqueu aquest esquema de comentari a l'obra *La llibertat guiant el poble*, d'Eugène Delacroix.  
[4 punts]

**OBRA 1.** *La llibertat guiant el poble*, d'Eugène Delacroix.



## Exercici 2

Trieu UNA de les tres obres que hi ha a continuació i responeu a les qüestions següents:

Si trieu una obra arquitectònica:

- a)** Situeu l'obra triada en el temps i relacioneu-la breument amb el seu context històric.  
[1 punt]
- b)** Digueu a quin estil pertany l'obra que heu triat i descriuiu els elements més importants d'aquest estil. Comenteu-ne l'estructura i els espais. Utilitzeu els aspectes visibles de l'obra per a donar suport a la vostra descripció.  
[2,5 punts]
- c)** Resumiu el significat i la funció de l'obra triada.  
[1,5 punts]

Si trieu una obra de l'art de la imatge:

- a)** Situeu l'obra triada en el temps i relacioneu-la breument amb el seu context històric.  
[1 punt]
- b)** Digueu a quin estil pertany l'obra que heu triat i descriuiu els elements més importants d'aquest estil. Utilitzeu els aspectes visibles de l'obra per a donar suport a la vostra descripció.  
[2 punts]
- c)** Identifiqueu i comenteu la iconografia de l'obra que heu triat i resumiu-ne el significat i la funció.  
[2 punts]



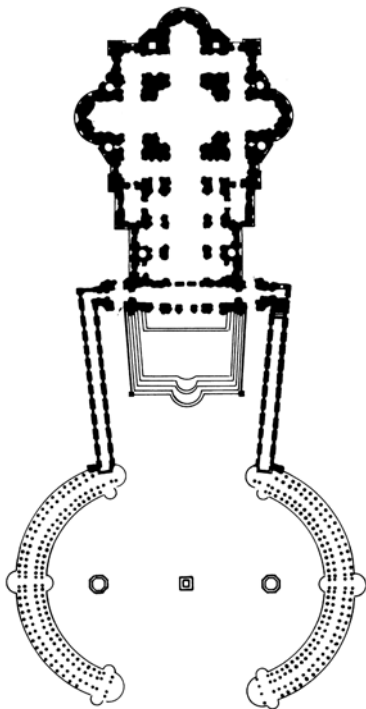
OBRA 2. *Columna trajana.*



OBRA 3. Tapís de la Creació.



OBRA 4. *Columnata de Sant Pere del Vaticà*, de Bernini.





L'Institut d'Estudis Catalans ha tingut cura de la correcció lingüística i de l'edició d'aquesta prova d'accés



## Proves d'accés a la Universitat. Curs 2006-2007

---

# Història de l'art

## Sèrie 1

---

Escolliu UNA de les dues opcions (A o B).

---

### OPCIÓ A

#### Exercici 1

1. Resumiu o esquematitzeu el procediment que s'ha de seguir per a comentar una obra pictòrica.  
[1 punt]
2. Apliqueu aquest esquema de comentari a l'obra *Sopa Campbell's*, d'Andy Warhol.  
[4 punts]

**OBRA 1.** *Sopa Campbell's*, d'Andy Warhol.



## Exercici 2

Trieu UNA de les tres obres que hi ha a continuació i responeu a les qüestions següents:

Si trieu una obra arquitectònica:

**a)** Situeu l'obra triada en el temps i relacioneu-la breument amb el seu context històric.

[1 punt]

**b)** Digueu a quin estil pertany l'obra que heu triat i descriuiu els elements més importants d'aquest estil. Comenteu-ne l'estructura i els espais. Utilitzeu els aspectes visibles de l'obra per a donar suport a la vostra descripció.

[2,5 punts]

**c)** Resumiu el significat i la funció de l'obra triada.

[1,5 punts]

Si trieu una obra de l'art de la imatge:

**a)** Situeu l'obra triada en el temps i relacioneu-la breument amb el seu context històric.

[1 punt]

**b)** Digueu a quin estil pertany l'obra que heu triat i descriuiu els elements més importants d'aquest estil. Utilitzeu els aspectes visibles de l'obra per a donar suport a la vostra descripció.

[2 punts]

**c)** Identifiqueu i comenteu la iconografia de l'obra que heu triat i resumiu-ne el significat i la funció.

[2 punts]

OBRA 2. *Kouros d'Anàvissos.*

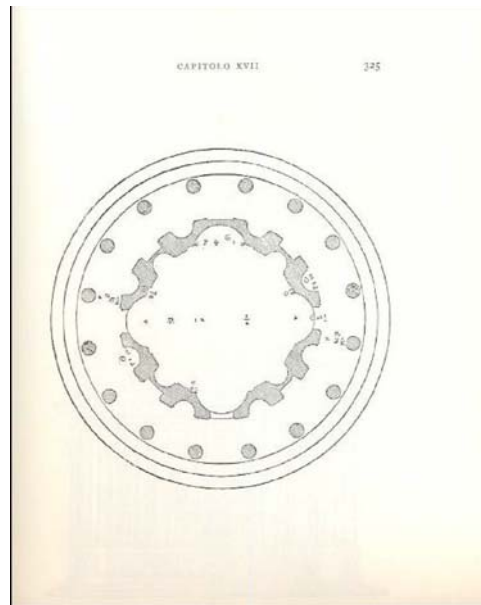


OBRA 3. *Frontal de Santa Maria d'Avià.*





OBRA 4. *Tempietto a San Pietro in Montorio, de Bramante.*





## OPCIÓ B

### Exercici 1

1. Resumiu o esquematitzeu el procediment que s'ha de seguir per a comentar una obra pictòrica.  
[1 punt]
2. Apliqueu aquest esquema de comentari a l'obra *Impressió. Sol ixent*, de Claude Monet.  
[4 punts]

**OBRA 1.** *Impressió. Sol ixent*, de Claude Monet.



## Exercici 2

Trieu UNA de les tres obres que hi ha a continuació i responeu a les qüestions següents:

Si trieu una obra arquitectònica:

**a)** Situeu l'obra triada en el temps i relacioneu-la breument amb el seu context històric.

[1 punt]

**b)** Digueu a quin estil pertany l'obra que heu triat i descriviu els elements més importants d'aquest estil. Comenteu-ne l'estructura i els espais. Utilitzeu els aspectes visibles de l'obra per a donar suport a la vostra descripció.

[2,5 punts]

**c)** Resumiu el significat i la funció de l'obra triada.

[1,5 punts]

Si trieu una obra de l'art de la imatge:

**a)** Situeu l'obra triada en el temps i relacioneu-la breument amb el seu context històric.

[1 punt]

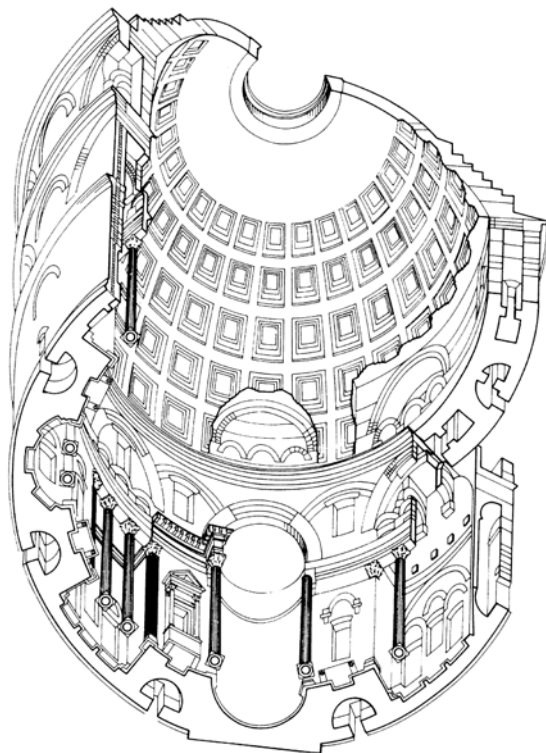
**b)** Digueu a quin estil pertany l'obra que heu triat i descriviu els elements més importants d'aquest estil. Utilitzeu els aspectes visibles de l'obra per a donar suport a la vostra descripció.

[2 punts]

**c)** Identifiqueu i comenteu la iconografia de l'obra que heu triat i resumiu-ne el significat i la funció.

[2 punts]

OBRA 2. *Panteó.*



**OBRA 3.** *Marededéu de Sallent de Sanaiija.*



OBRA 4. *Las Meninas*, de Velázquez.





L'Institut d'Estudis Catalans ha tingut cura de la correcció lingüística i de l'edició d'aquesta prova d'accés