

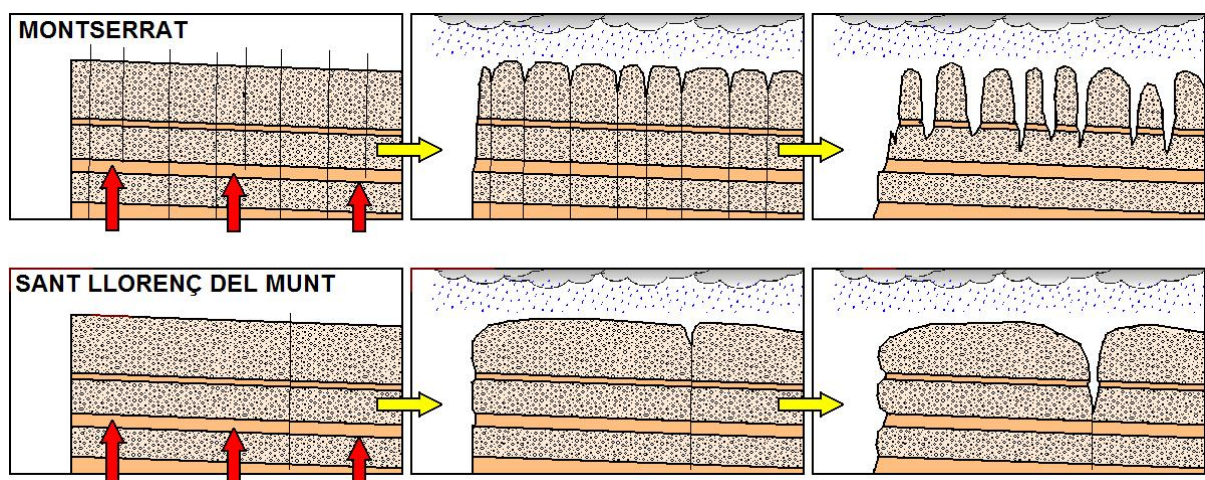


SANT LLORENÇ DE MUNT I MONTSERRAT

En el mar del centre de Catalunya hi desembocaven dos rius que van formar grans deltes.

	<ol style="list-style-type: none"> 1. Un dels deltes era on ara hi ha Montserrat. 2. L'altre delta es va transformar en el massís de Sant Llorenç del Munt. 3. La grava s'acumulava als deltes, i pel seu pes tota la zona s'enfonsava lentament. 4. La sorra es movia mar endins per les ones i corrents. 5. Els sediments més fins arribaven encara més lluny i s'acumulaven al fons marí.
	<ol style="list-style-type: none"> 1. El mar del centre de Catalunya ja no existia. 2. Les terres del sud es van enfonsar. On ara hi ha el Vallès va quedar inundat pel mar. 3. La grava dels deltes, convertida en conglomerat, va anar pujant fins a més de 1.000 m. sobre el mar. 4. Tota la Depressió Central es va elevar també.

Llavors, els dos massissos de conglomerats van tenir un comportament diferent.



- Les dues masses de conglomerat van anar pujant lentament, Montserrat es va fracturar formant-se múltiples diàclasis, mentre que Sant Llorenç es va fracturar molt poc.
- La pluja va anar desgastant la roca. A Montserrat l'aigua es ficava per les diàclasis, que es van anar eixamplant. A Sant Llorenç l'aigua no podia penetrar a la roca gairebé per enlloc.
- A Montserrat, l'erosió de l'aigua ha engrandit les fractures i desgastat la roca per tot arreu, formant **agulles**, mentre que a Sant Llorenç les muntanyes tenen **formes massisses**.