

# Anàlisi Arquitectònic

AA

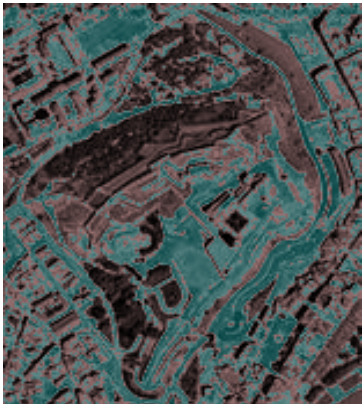
Tot anàlisi arquitectònic inclourà com a mínim: *La racionalització de l'edifici, les percepcions i la comprensió de l'espai arquitectònic i les sensacions que aquest ens transmet.*



## Sobre la racionalització

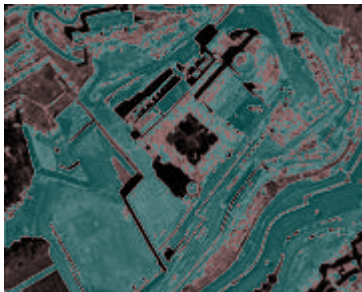
**Nom de l'edifici:**

**Qui és o va estar el promotor de l'edifici?**



**Amb quina finalitat es va edificar?**

**El seu disseny respon a algun concepte, temàtica o ideologia concretes?**



**Vincles culturals:**



**Vincles històrics:**

# Anàlisi Arquitectònic

# AA

**Percepcions i comprensió de l'espai arquitectònic.**

*Com és l'exterior?*



*Què ens revela l'alçat? (Veure pàg. 5)*



*Com és l'espai interior?*

*Què veiem?*



# Anàlisi Arquitectònic

AA

Sensacions produïdes per la nostra relació amb l'edifici.

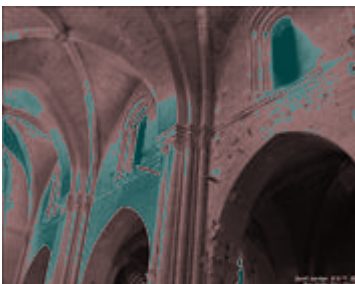
Sensacions objectives:



Sensacions subjectives:



Reflexions sobre les causes d'aquestes sensacions:



## Potser t'anirà bé!

### **Sobre la racionalització :**

- x **Vincles culturals:** *Estil on s'emmarca... (cal justificar-lo). Relació entre l'edifici i altres obres de l'autor... (si hi han). Influències rebudes (culturals, artístiques, filosòfiques...). Ha influït altres autors u obres...*
- x **Vincles històrics: Relació amb esdeveniments polítics, econòmics, socials:** *Aquest edifici conté alguna innovació important? (cal justificar-lo). Compleix adequadament les funcions per a què va ser pensat? (cal justificar-lo).*

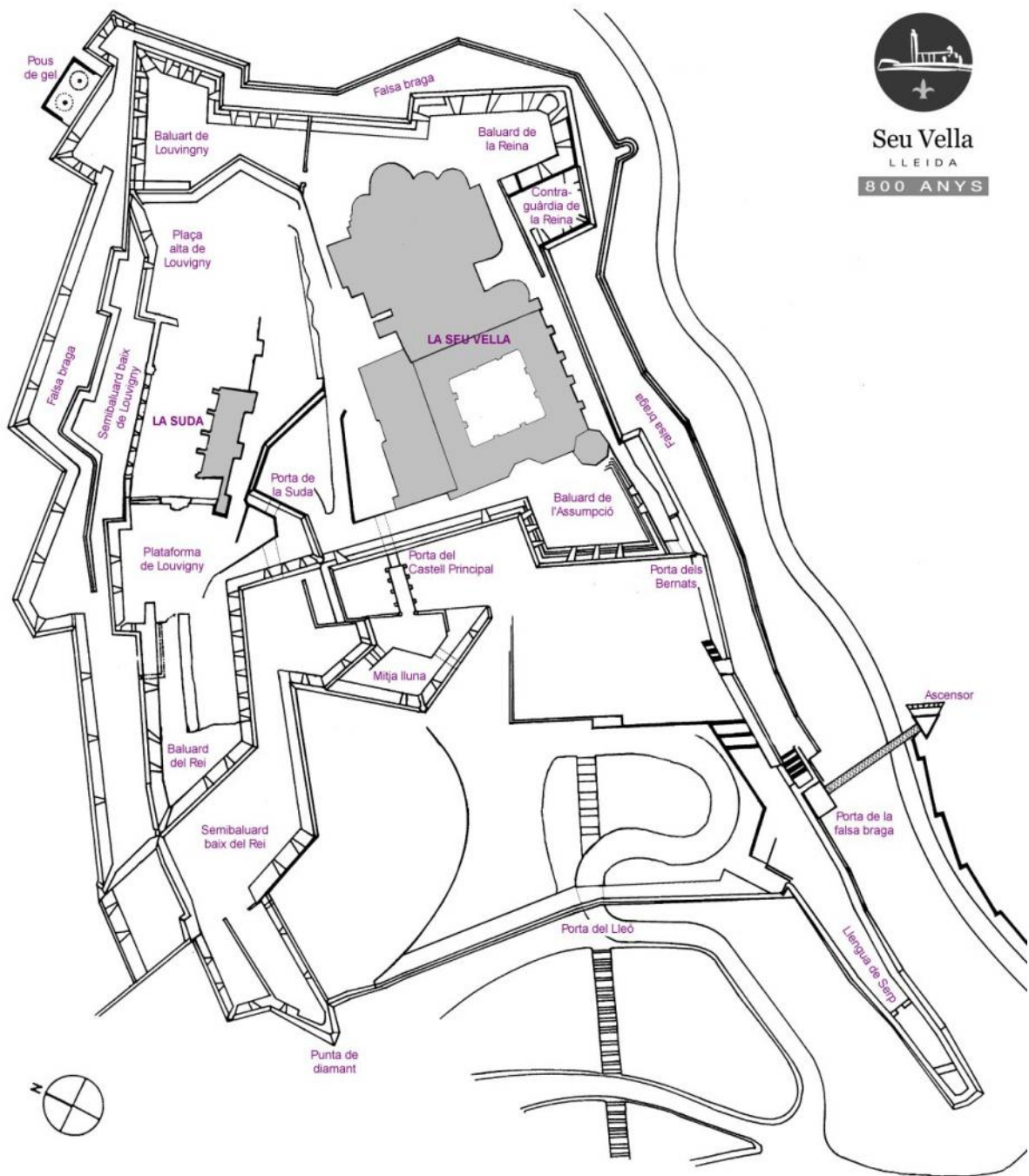
### **Sobre les percepcions i comprensió de l'espai arquitectònic.:**

- x **Què veiem?** *Descripció de les parts de l'edifici que observem. Ubicació i relació amb l'entorn (sempre que sigui possible). Materials constructius amb què es va aixecar l'edifici (formigó armat, pedra, maó, acer, vidre...). Elements sustentants (Com s'aguanta? Pilars, columnes, contraforts, bigues, murs, arcs ...). Elements de coberta (Com està cobert? Volta, cúpula, sostre pla, a dos aiguavessos, claraboies...)*
- x **Com és l'espai interior?** *Aparença (monumentalitat, intimista, claredat d'espais, laberíntic...) Programa decoratiu. Lluminositat i orientació. Organització de l'espai tipus de planta (creu llatina, creu grega -centralitzada-, circular -centralitzada-, el·líptica -centralitzada-, quadrada -centralitzada-, planta lliure)*
- x

### **Sobre les sensacions produïdes per la nostra relació amb l'edifici.:**

- x **Sensacions objectives :** *Grandiositat, lluminositat, foscor...*
- x **Sensacions subjectives:** *Bonic, lleig, fred, acollidor, majestuós, espectacular...*





**Seu Vella**  
LLEIDA  
800 ANYS