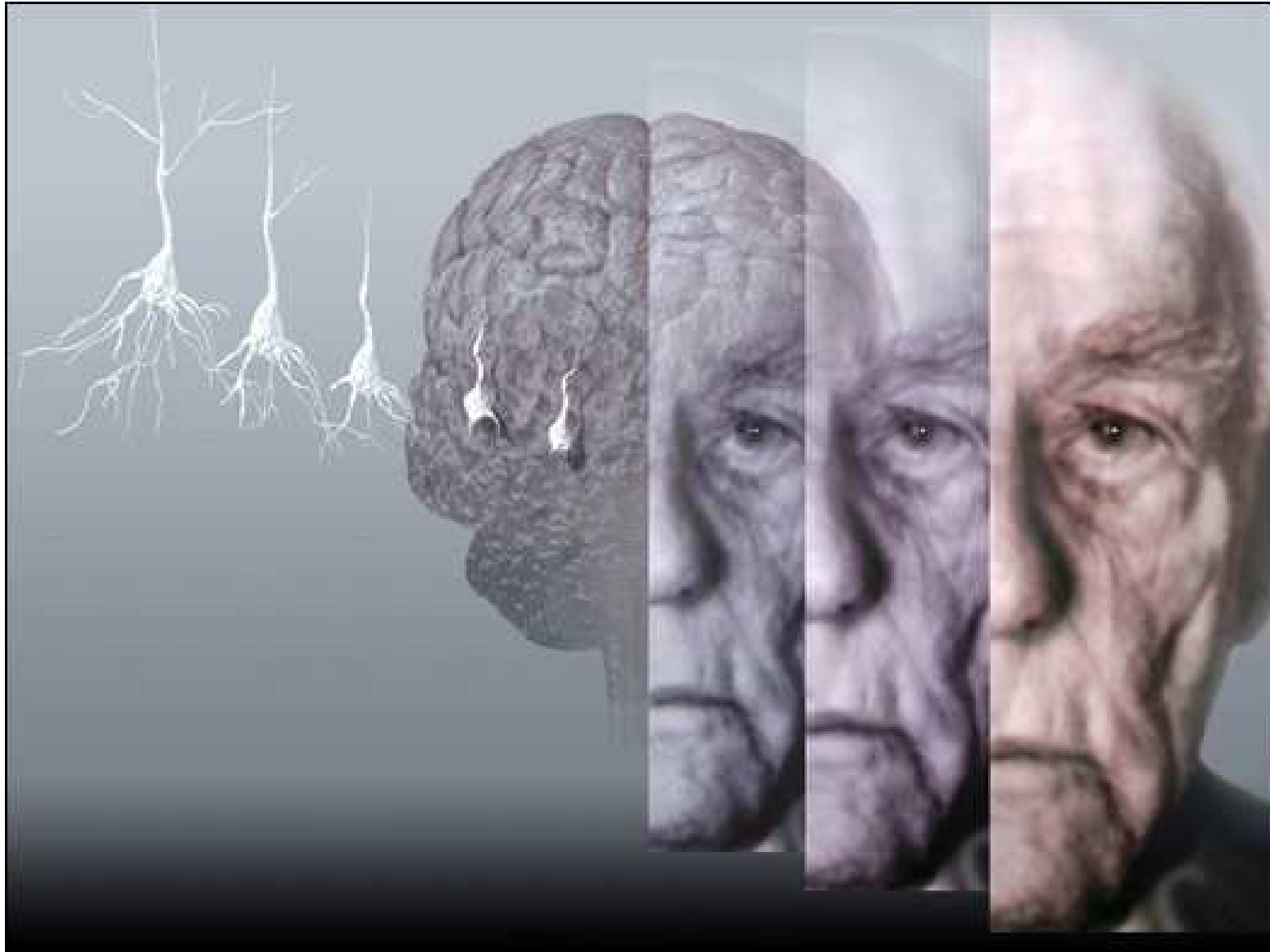


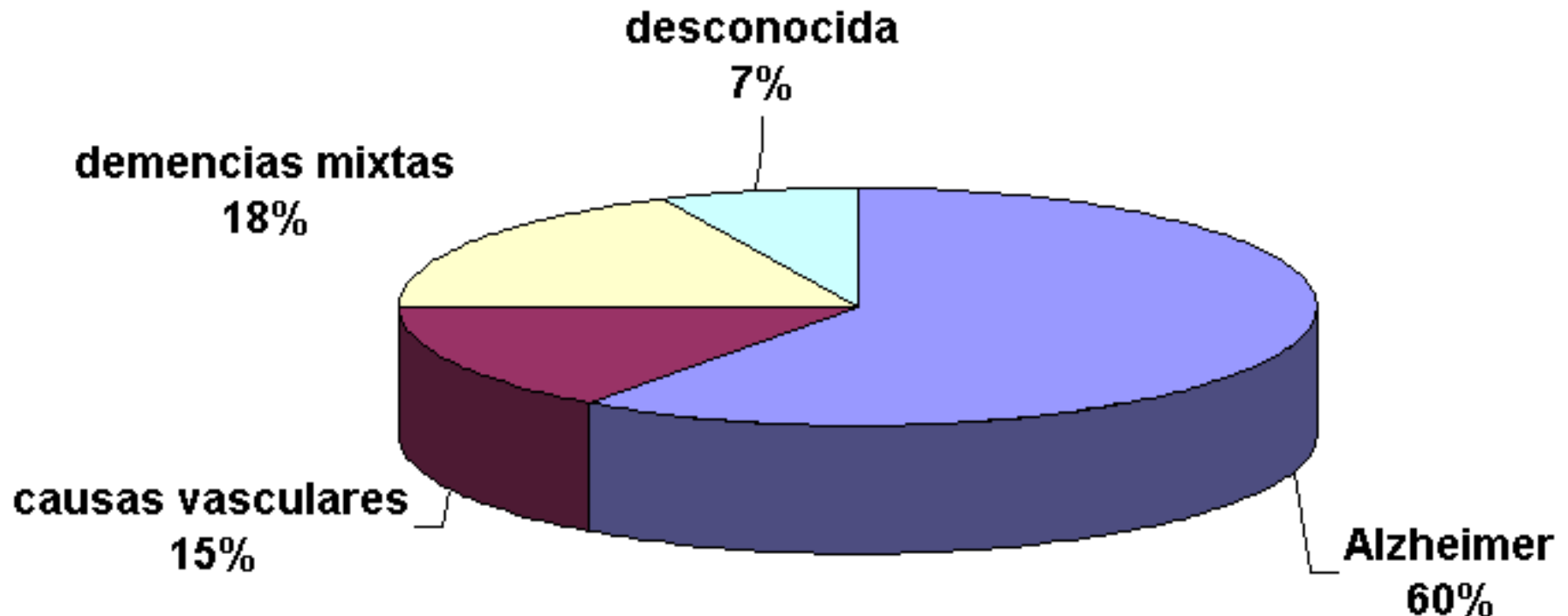
5. La malaltia d'Alzheimer



La malaltia d'Alzheimer

- És la causa més freqüent de demència en les persones grans.

Origen de las demencias

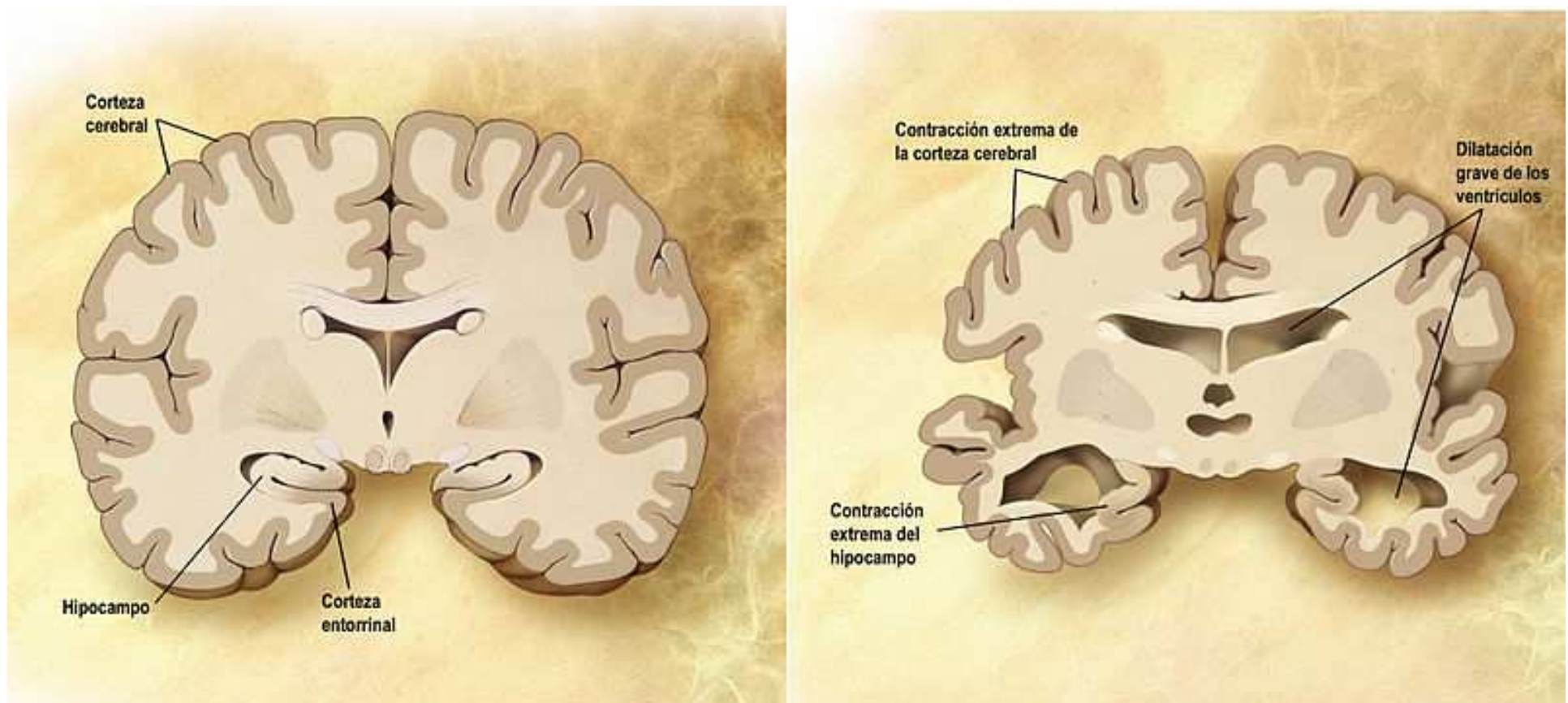


L'Alzheimer

- És una malaltia neurodegenerativa, incurable i terminal.
- Pèrdua progressiva i inexorable de memòria.
- Dificultats en el llenguatge i en el moviment.
- Incapacitat per dur a terme les activitats quotidianes.
- Canvi de personalitat.
- Confusió, desorientació, ...

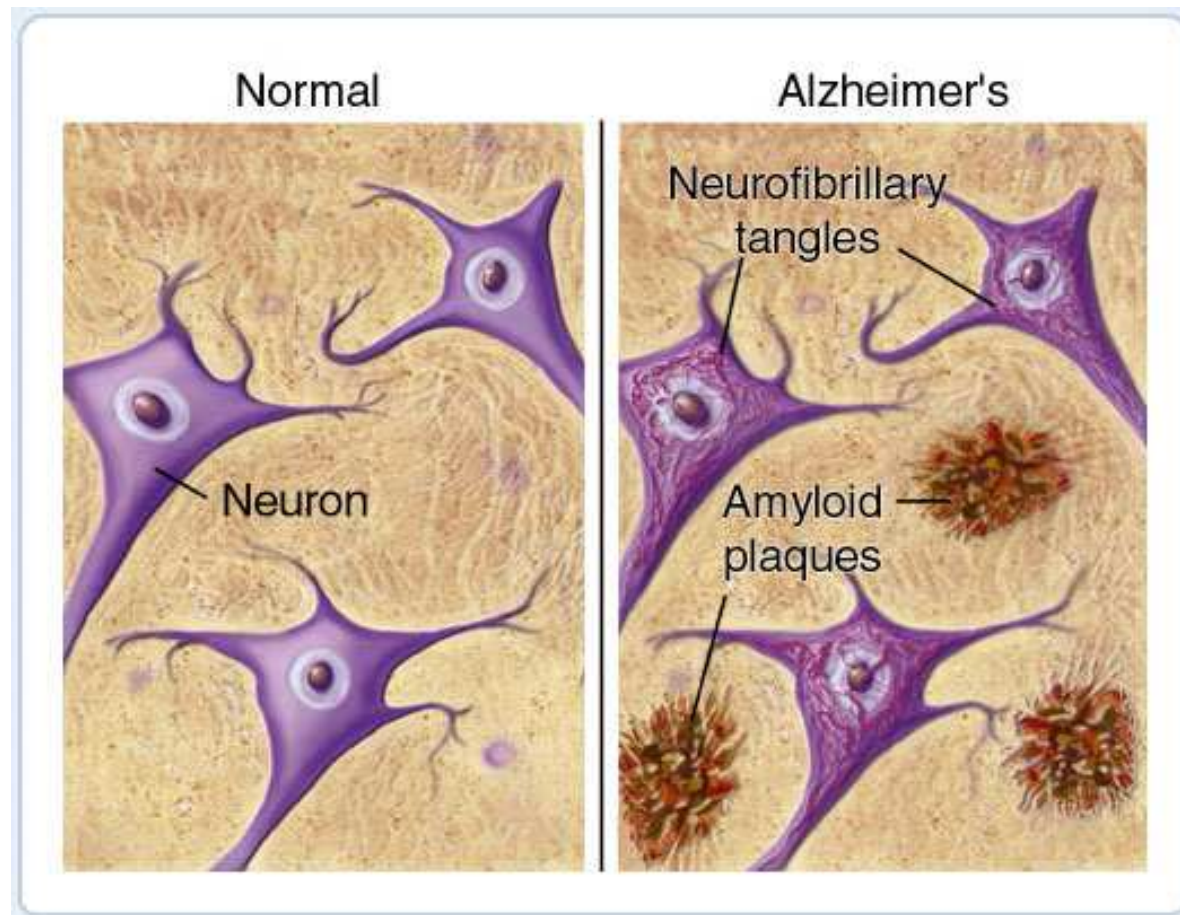
Les causes de l'Alzheimer (1)

- Reducció del volum cerebral per destrucció de teixit nerviós.
- Esquerra: cervell normal. Dreta: amb Alzheimer.

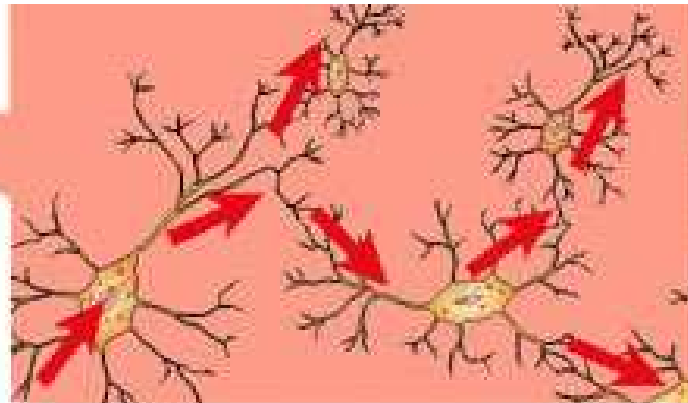
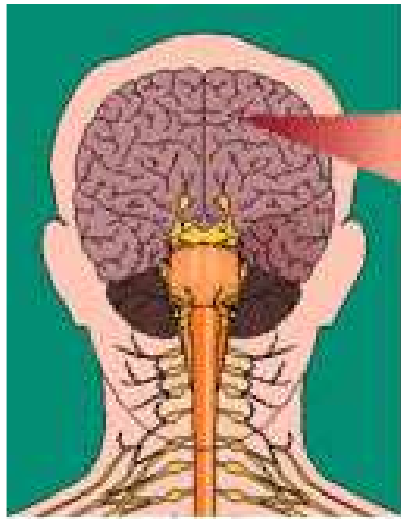


Les causes de l'Alzheimer (2)

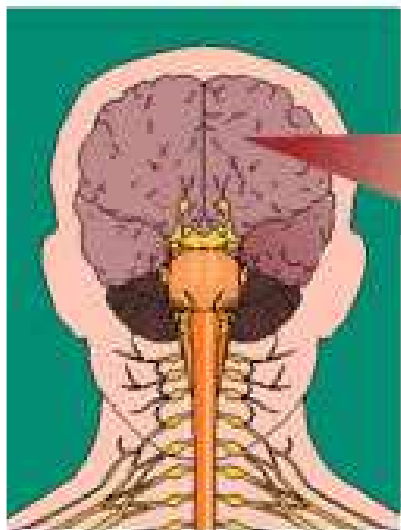
- Pèrdua progressiva de neurones del cervell,
- Degut a l'acumulació de la proteïna β -amiloide.



Les causes de l'Alzheimer (3)



Las células del interior del cerebro (neuronas) transportan mensajes eléctricos a otras partes del cuerpo, utilizando transmisores químicos (neurotransmisores).



En la enfermedad de Alzheimer, son afectadas áreas del tejido cerebral y algunos mensajes no se transmiten provocando los síntomas.

Con la enfermedad de Alzheimer el propio cerebro queda reducido de volumen y ocurre la pérdida de tejido.



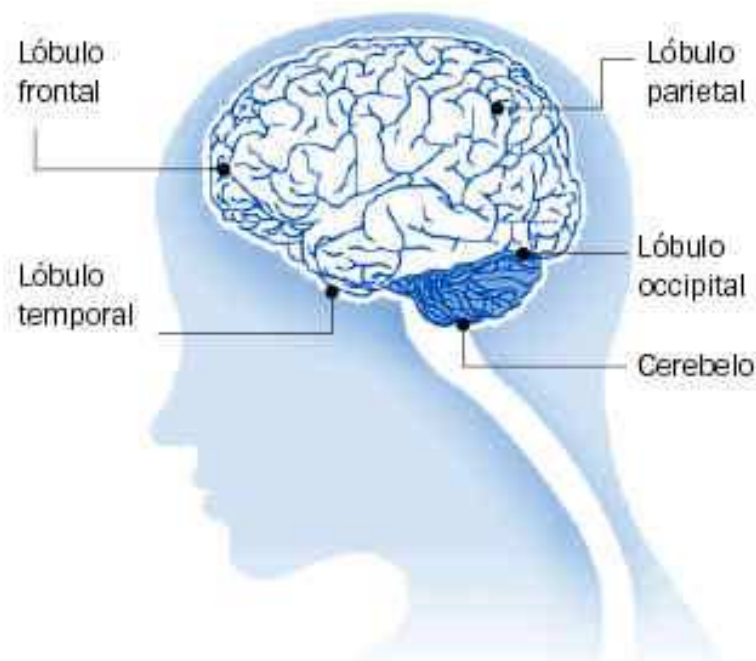
Les causes de l'Alzheimer (4)

- No es coneixen les causes d'aquestes alteracions.
- Hi ha una certa predisposició genètica.
- La incidència augment amb l'edat.
- Actualment no té cura.
- Hi ha fàrmacs que n'alenteixen la progressió dels símptomes.

Cómo evoluciona la enfermedad

El Alzheimer provoca un gradual deterioro del sistema nervioso.

CEREBRO NORMAL



CEREBRO ENFERMO CON ALZHEIMER



PRIMERAS ETAPAS

- Pérdida de la memoria durante un corto plazo.
- Ligeros cambios de personalidad (apatía, poco interés en actividades de tipo social).
- Problemas para el pensamiento abstracto y el funcionamiento intelectual.
- Irritabilidad, carácter agresivo, dificultad para vestirse.

ETAPAS POSTERIORES

- Confusión, desorientación sobre el tiempo.
- Divagación, incapacidad para entablar una conversación.
- Erráticos cambios de humor.
- Pérdida del control de la vejiga y los intestinos.
- Incapacidad para cuidarse solo.
- Muerte, como resultado de un serio deterioro de la salud.

Otros datos de la enfermedad

- 20% de los mayores de 70 años padecen la enfermedad.
- La enfermedad, rara vez aparece antes de los 40 años.

Diagnòstic de l'Alzheimer (1)

- Exàmens neuropsicològics:
 - Qüestionaris que avaluen les capacitats cognitives i detecten alteracions de la memòria, l'atenció o el càlcul.
- Anàlisi del teixit cerebral post-mortem.

Diagnòstic de l'Alzheimer (2)

- Tècniques de diagnòstic per imatge: Ressonància magnètica nuclear (RMN), tomografia per emissió de positrons (PET) i tomografia computada (TC).

