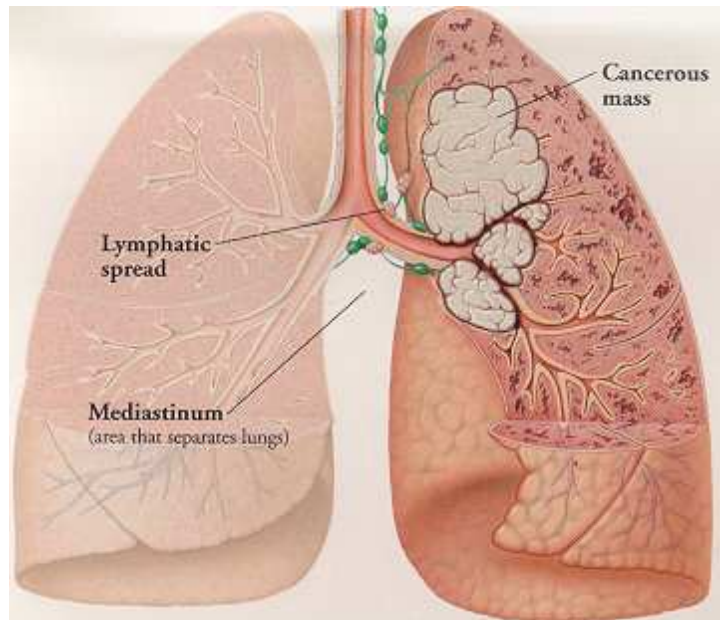


Tabaquisme

Evidències científiques

El càncer de pulmó

- A començaments del segle XX era un tipus de càncer molt poc freqüent.
- Durant la segona guerra mundial, era la segona causa de mort en els soldats anglesos.
- Richard Doll (1912-2005) n'estudià la causa.



Richard Doll

- Va fer un estudi epidemiològic de correlació estadística.
- 1950: Estudia els pacients de càncer de pulmó de 20 hospitals londinencs.
- De 649 pacients amb càncer de pulmó, només 2 eren no fumadors.
- “El risc de patir càncer de pulmó augmenta en proporció amb la quantitat de cigarrets fumats. Pot ser 50 vegades més gran en els que fumen 25 cigarrets o més que en els no fumadors”.

Richard Doll

- 1954: Comença l'estudi dels hàbits fumadors i la mortalitat en 40.000 metges anglesos, que continua durant 50 anys.
- Queda establerta la relació entre tabaquisme i càncer de pulmó. També entre tabaquisme i atacs de cor, així com entre tabaquisme i bronquitis crònica amb emfisema.
- Els fumadors viuen com a promig 10 anys menys que els no fumadors.
- Una quarta part dels fumadors moren per culpa del tabac.

Els estudis de correlació estadística

- Poden demostrar que dos factors van associats.
- No poden demostrar quin és causa de quin.
- Si tabaquisme i càncer de pulmó van associats:
 - Potser que el tabaquisme causi càncer de pulmó.
 - Potser que les persones que estan desenvolupant càncer de pulmó tinguin més tendència a fumar.
 - Potser que la tendència a fumar i la tendència a tenir càncer de pulmó siguin conseqüència d'un altre factor, com ara la varietat d'un gen determinat.

Ernst Wynder (1922-1999)

- Comprovà la relació tabac-càncer de pulmó als USA poc després de Doll.
- 1950: Durant un any untà la pell de ratolins amb quitrans del tabac.
- Després d'un any, el 44% dels ratolins untats amb quitrans del tabac havia desenvolupat càncer de pell.
- En el grup control, el càncer de pell era gairebé inexistent.

Els experiments ben dissenyats

- Sí que poden establir relacions causa-efecte.
- Si exposes la pell dels ratolins als quitrans del tabac, desenvoluparan càncer.
- Els quitrans del tabac causen càncer en ratolins.
- Es pot extrapolar aquesta conclusió als éssers humans?

Efectes en fumadors passius

- Takeshi Hirayama (1981).
- Estudià 91.540 dones no fumadores durant 14 anys.

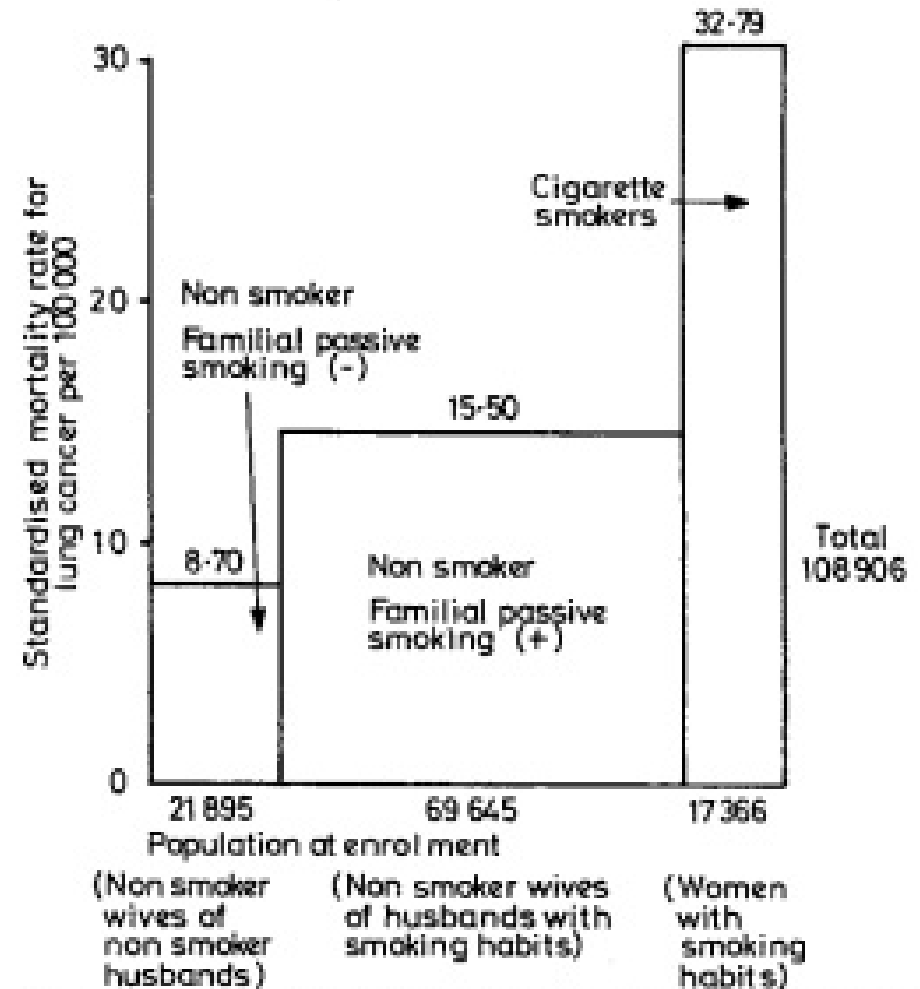


FIG 1—Lung cancer mortality in women according to the presence or absence of direct and familial indirect smoking.