



## Seminari de Suport a la Gestió de Primària



### Eleccions al consell escolar

Atenent el Decret 317/2004, de 22 de juny, pel qual es regulen la constitució i la composició del consell escolar, la selecció del director o de la directora i el nomenament i el cessament dels òrgans de govern dels centres docents públics (DOGC núm. 4161, de 25 de juny de 2004), enguany s'ha de convocar el procés electoral per a la renovació parcial dels consells escolars de centre.

En aquest decret, tot el capítol 2 està dedicat al consell escolar, amb l'articulat següent:

Art. 2 Composició del consell escolar del centre

Art. 3 Procediment d'elecció dels membres del consell escolar del centre

Art. 4 Candidats

Art. 5 Meses electorals

Art. 6 Censos electorals

Art. 7 Procediment d'elecció dels representants dels diferents sectors del consell escolar

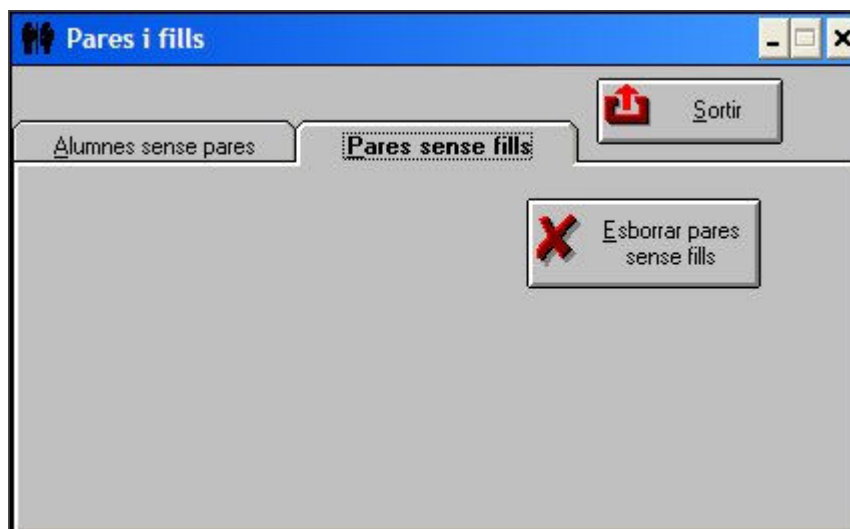
A la pàgina <http://www.gencat.cat/educacio/centres/consell.htm>, trobareu tota la informació normativa relacionada amb aquest tema.

Bàsicament, cal dir que aquest procés electoral s'ha de desenvolupar entre el 2 de novembre i el 15 de desembre de 2006.

Abans de procedir a la publicació del cens convé eliminar de la llista dels pares als que no tenen cap relació amb els alumnes del centre que per alguna raó encara surten a la base de dades del centre. Una opció del mòdul d'**Utilitats** permet esborrar els pares sense fills.

### Comprovar pares i fills

Suprimeix de la base de dades d'enguany els pares que ja no tenen fills al centre i evita que apareguin a les llistes de cens de pares d'alumnes. Aquesta opció la trobareu al mòdul **Utilitats**, menú **Processos |Comprovar pares i fills**.



### Edició dels censos electorals

Al mòdul dels **Alumnes**, al menú **Fitxers | Llistats | Pares**, trobareu la possibilitat d'imprimir un cens de pares. També podeu activar aquesta opció des de la barra d'icones del mòdul **Alumnes**, al botó corresponent:



Per imprimir un cens de pares podeu fer servir la llista **model04.apl** (relació de pares amb DNI) facilitada pel programa, que llista els pares per ordre alfabètic amb el DNI.

A la pàgina de suport <http://www.xtec.cat/gestcent/primaria>, a l'apartat **Materials | Pares | Llistats**, trobareu, també, dues llistes que us poden resultar útils:

- **cens02.apl**, llista que permet imprimir el cens dels pares i les mares de l'escola amb el seu DNI o passaport.
- **cens03.apl**, llista que permet imprimir el cens dels pares i les mares de l'escola amb el seu DNI o passaport, nom i curs dels fills.

**IMPORTANT:** Aquestes llistes s'han d'utilitzar per al control electoral el dia de les votacions, però no es poden publicar, ja que incorporen el DNI o el passaport dels pares i mares i aquesta és una dada protegida.



Caldrà, doncs, modificar alguna d'aquestes llistes a fi i efecte que no mostrin aquestes dades i, així, d'acord amb la normativa vigent, procedir a la seva publicació.

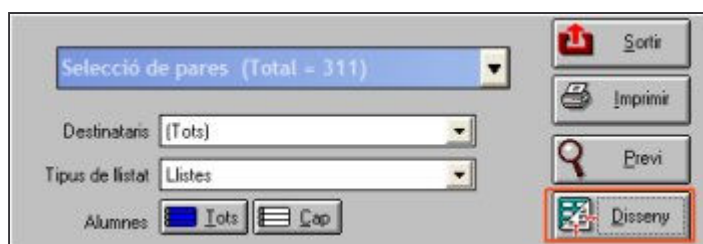


#### Modificació de la llista model04.apl

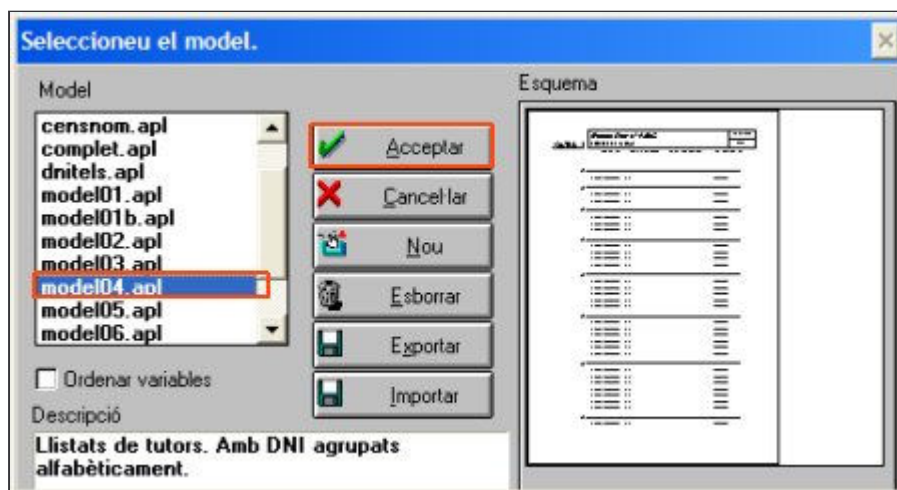
L'objectiu d'aquesta pràctica és modificar la llista **model04.apl** perquè no hi figuri el DNI de les persones.

Els passos que cal seguir són:

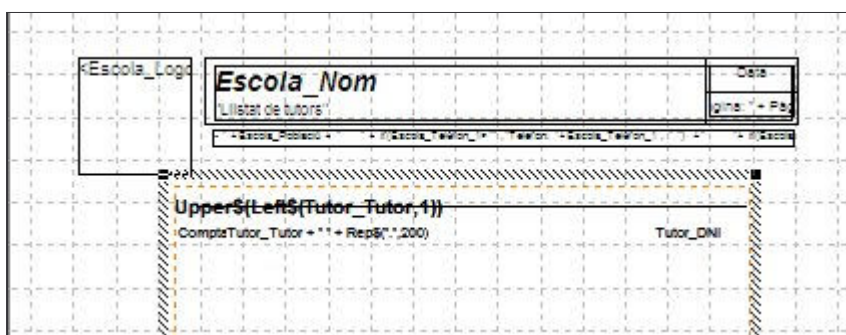
1. Des del mòdul **Alumnes**, cal accedir al menú **Fitxers | Llistats | Pares** i clicar al botó **Disseny**:



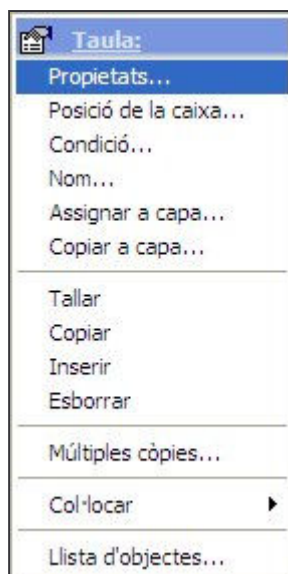
2. Seleccionar el **model04.apl** i clicar al botó **Acceptar**:



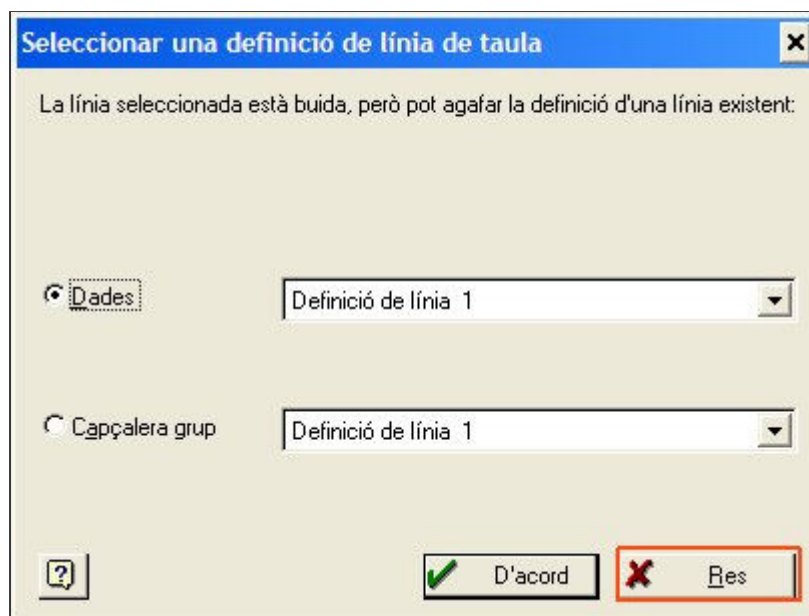
3. Fer un clic amb el botó esquerre del ratolí damunt el cos principal de la llista, la taula.



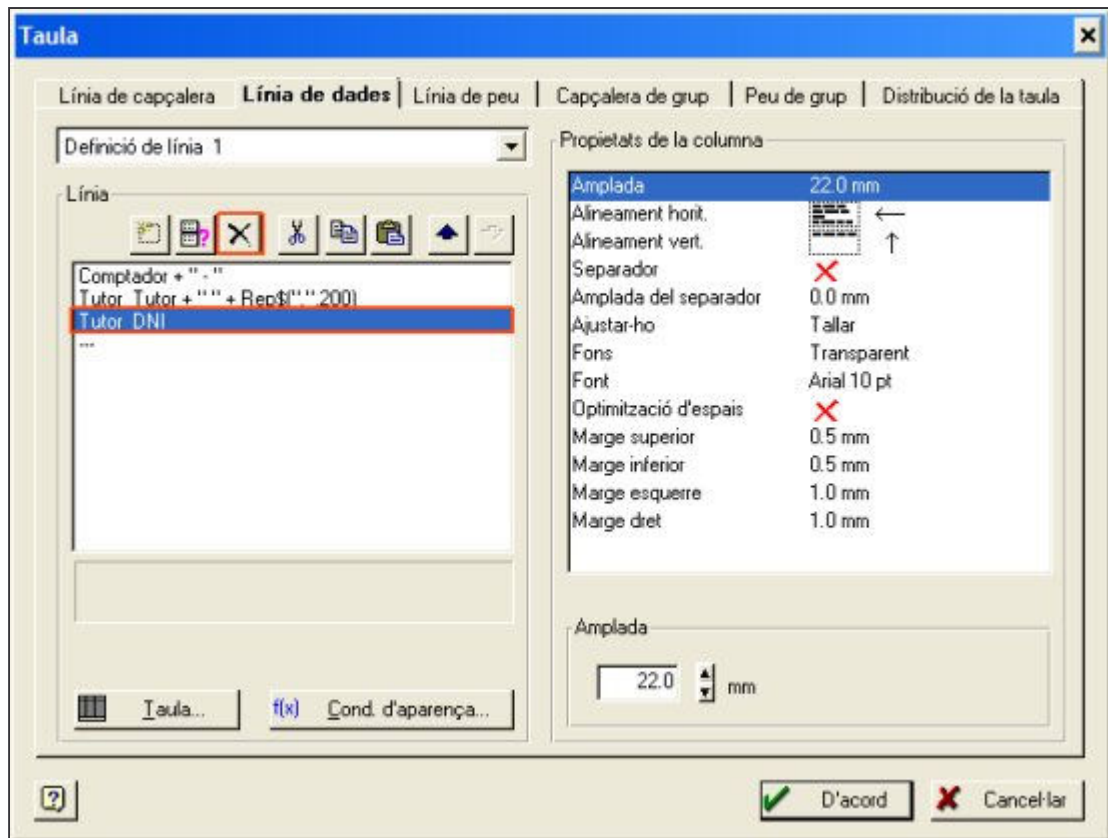
4. Clicar al botó dret del ratolí per accedir a les propietats de la taula:



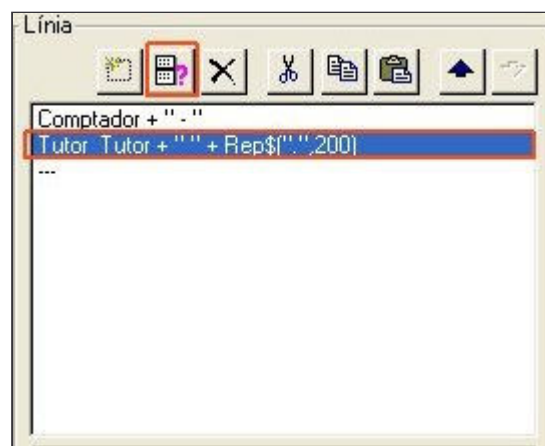
5. Descartar l'opció de modificar la línia de capçalera, que no existeix en aquesta llista, clicant al botó Res:



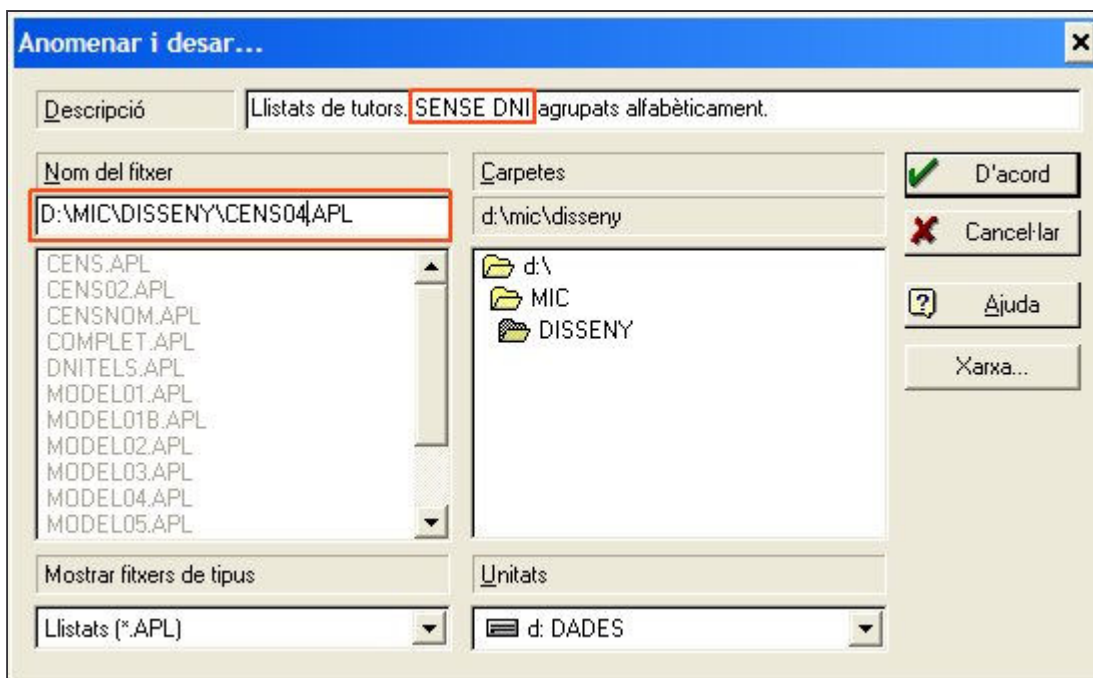
6. Activar la pestanya **Línia de dades**, seleccionar la línia del DNI i clicar al botó **Eliminar**:



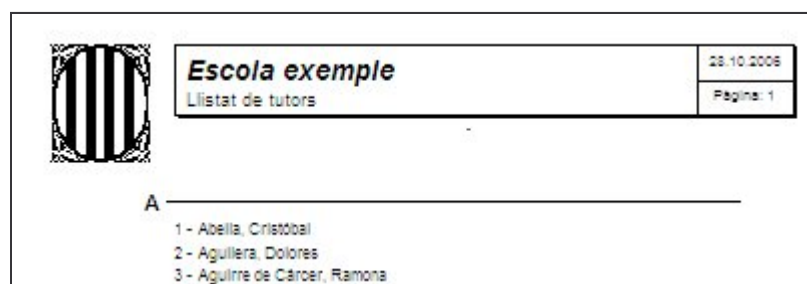
7. Seleccionar la línia immediata superior i clicar al botó **Editar**:



8. Seleccionar el paràmetre `Tutor_Tutor + "" + Rep$(""200)` que genera la línia de punts després del nom i dels cognoms, i esborrar-lo amb el botó **Suprimir** del teclat de l'ordinador.
9. Clicar al botó **D'acord** a les dues finestres que hi haurà obertes per desar els canvis que acabeu de fer.
10. Accedir al menú **Fitxer | Anomenar i desar** per guardar la nova llista. Podeu, per exemple, nomenar-la **cens04.apl** i fer constar a la descripció que es tracta d'una llista de pares sense DNI:



Un cop desat podeu utilitzar aquesta llista des del menú **Fitxers | Llistats | Pares:**



### Anotació al WinPri de la renovació dels membres del consell escolar

Una vegada s'hagin fet les eleccions de renovació dels membres del consell escolar cal actualitzar el registre del mòdul d'**Escola**. Aquesta opció es troba al menú **Fitxers | Consell Escolar**, o amb la icona corresponent:



Recordeu que la finestra de **Consell Escolar** recull els noms de totes les persones que formen part d'aquest òrgan de govern de l'escola.

