

***CONeixEMENT DEL MEDI
NATURAL, SOCIAL I CULTURAL***

TEMA 1 (u)

EL CREIXEMENT

Nom i cognoms.....

4t curs

Nom:

Data:

El creixement

Tots els éssers vius creixem i es

desenvolupem.

Les plantes creixem durant tota la vida.

Els animals creixem fins que arribem a ser

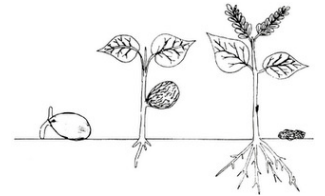
adults.

Alguns animals tenen un

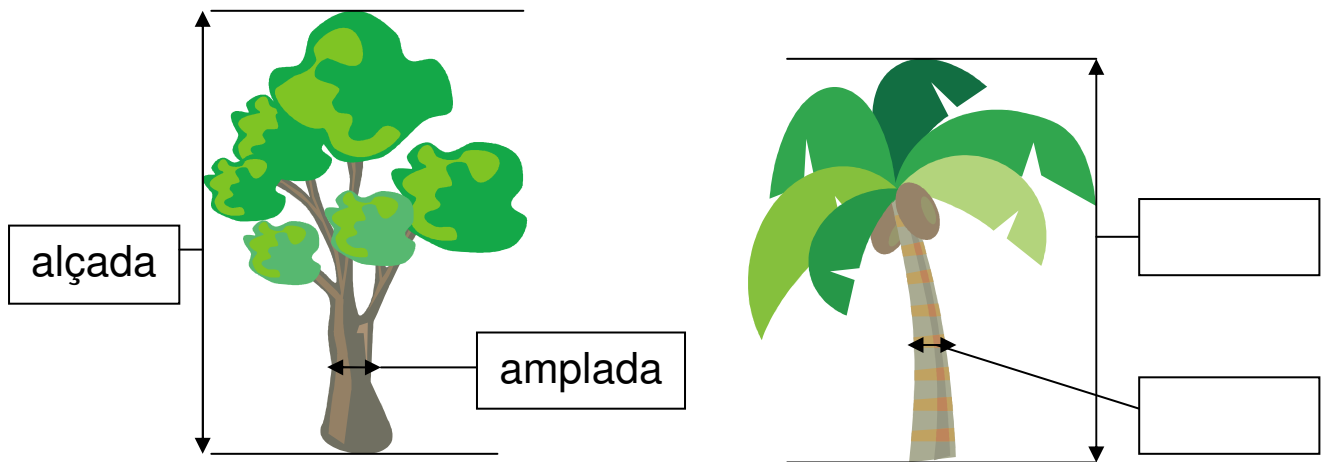
desenvolupament directe, i d'altres el

tenen indirecte i fan una metamorfosi.

EL CREIXEMENT DE LES PLANTES



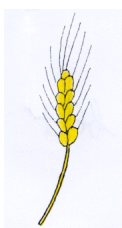
Les plantes creixen en **amplada** i en **alçada**.



anells

Comptant els **anells**, sabem l'edat de l'arbre.

Plantes **anuals**: viuen només un any com la rosella o el blat.



blat
blat



rosella
rosella

Completa:

Les plantes creixen en _____ i en _____ .

Comptant els _____ , sabem l'edat dels arbres.

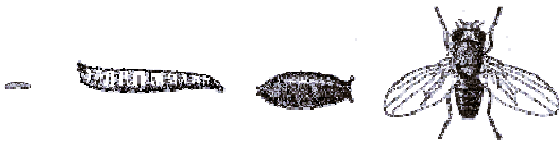
Les plantes _____ només viuen un any.

El b _ _ _ i la r _ _ _ _ _ són plantes anuals.

EL CREIXEMENT DELS ANIMALS

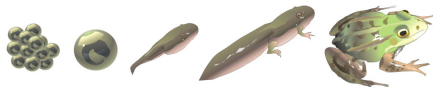
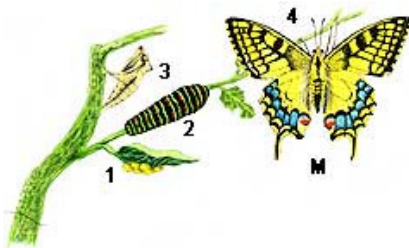


Desenvolupament directe :
s'assembla a l'adult.



Desenvolupament indirecte :
No s'assembla a l'adult.

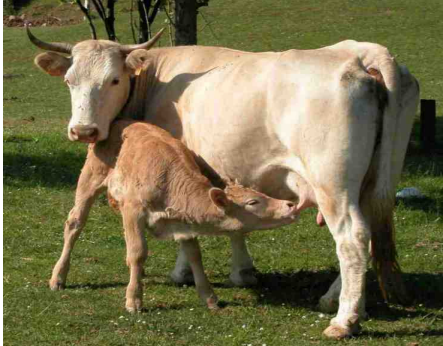
Escriu si és desenvolupament **directe** o **indirecte**.



EL CREIXEMENT DELS VERTEBRATS

Els mamífers

Les cries:



S'assemblen als pares.

S'assemblen als pares.

Mamen la llet de la mare.

Mamen la llet de la mare.

Després li sortiran les dents.

Després li sortiran les dents.

Els rèptils

Les cries:



Són igual que els adults.

Són igual que els adults.

Canvien la pell.

Canvien la pell.

Dibuixa

Un mamífer	Un rèptil

Els ocells Les cries:



Es diuen pollets.
Es diuen pollets.
No tenen plomes,
No tenen plomes,
només un plomissol.
només un plomissol.

Els peixos Les cries:



Es diuen alevins.
Es diuen alevins.
S'alimenten sols.
S'alimenten sols.

Dibuixa

Un pollet	Un aleví

Els amfibis Les cries:



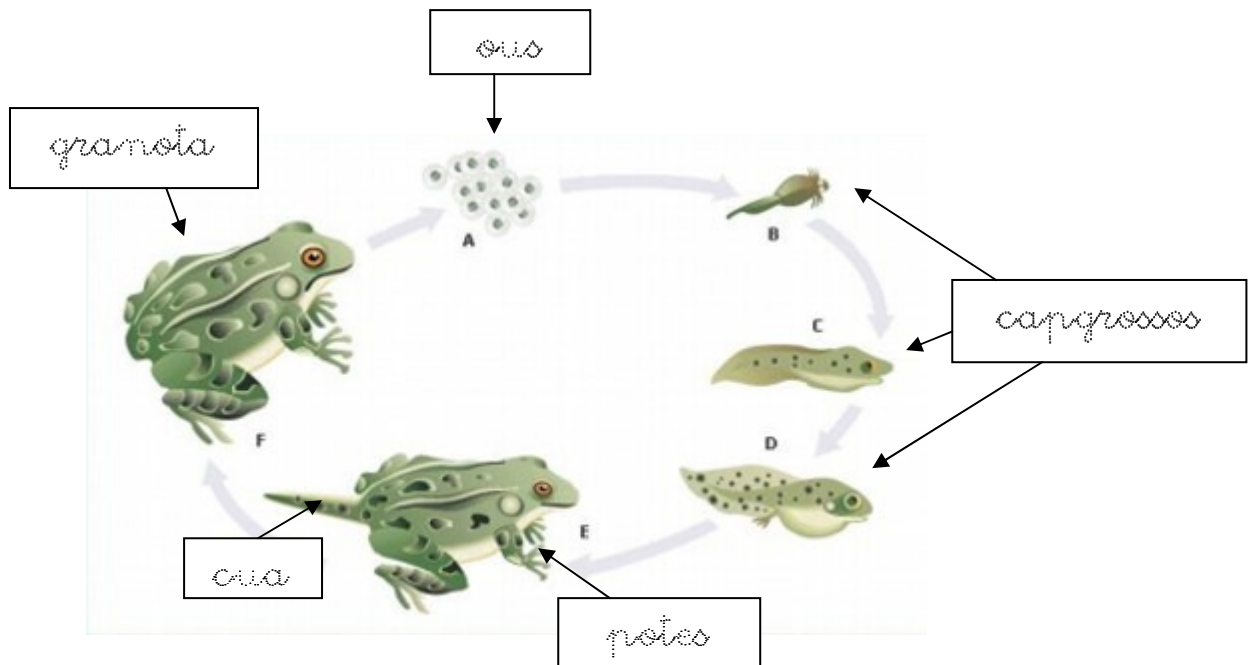
Tenen desenvolupament indirecte.

Tenen desenvolupament indirecte.

Fan la metamorfosi.

Fan la metamorfosi.

La metamorfosi



Dibuixa

Un cap-gros	Una granota

EL CREIXEMENT DELS INVERTEBRATS

Desenvolupament indirecte

Fan la metamorfosi.

papallona



Desenvolupament directe

Les cries són igual que els adults.



Cargols

EL CREIXEMENT DE LES PERSONES

Desenvolupament directe



nadó
de 0 a 6 mesos



nen o nena
fins a 12 anys



adolescent
de 12 a 15 anys



Jove
De 15 a 25 anys



adult o adulta
més de 25 anys



avi o àvia
més de 65 anys

Relaciona →

3 mesos
8 anys
17 anys
14 anys
40 anys
70 anys

avi o àvia
adolescent
nen o nena
adult o adulta
jove
nadó

Dibuixa:

Un nadó	Una nena	Un adolescent

Una jove	Un adult	Un avi

Contesta:

Una persona de 4 anys és un

Una persona de 35 anys és un.....

Una per..... de 20 a..... és un

Una de 80 és un

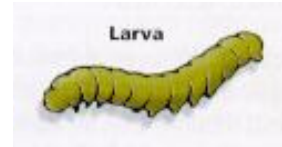
Una de 14 és un

Relaciona \longrightarrow

Adult



cria



SOPA DE LLETRES

Adolescent, metamorfosi, larva, crisàlide, aleví,
nadó, capgrossos, adult.

X	A	D	O	L	E	S	C	E	N	T
K	H	J	K	H	A	L	E	V	I	W
D	W	Q	X	A	D	U	L	T	X	Z
M	E	T	A	M	O	R	F	O	S	I
X	Z	W	Q	H	K	J	N	A	D	O
K	C	R	I	S	A	L	I	D	E	J
K	J	W	Q	L	A	R	V	A	X	Z
C	A	P	G	R	O	S	S	O	S	X