

**CONEIXEMENT DEL MEDI  
NATURAL, SOCIAL I CULTURAL**

**TEMA 3 (Tres)**

**L'aparell digestiu**

**Noms i cognoms .....**

**4t curs**

Nom:

Data:

L'aparell digestiu està format pel tub

digestiu i les glàndules digestives.

La digestió és el procés pel qual l'aparell

digestiu tritura i transforma els aliments

en nutrients.

Les dents serveixen per tallar i triturar

els aliments. Hi ha quatre tipus: incisives,

canines premolars i molars.

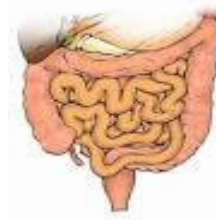
## ÒRGANS DE L'APARELL DIGESTIU



Boca



estómac

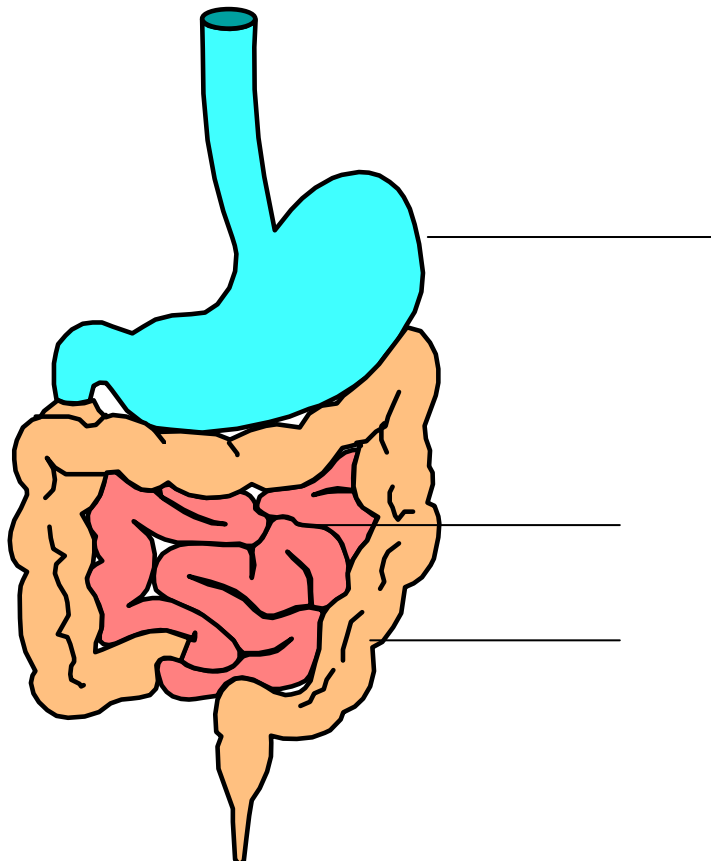


intestí  
prim

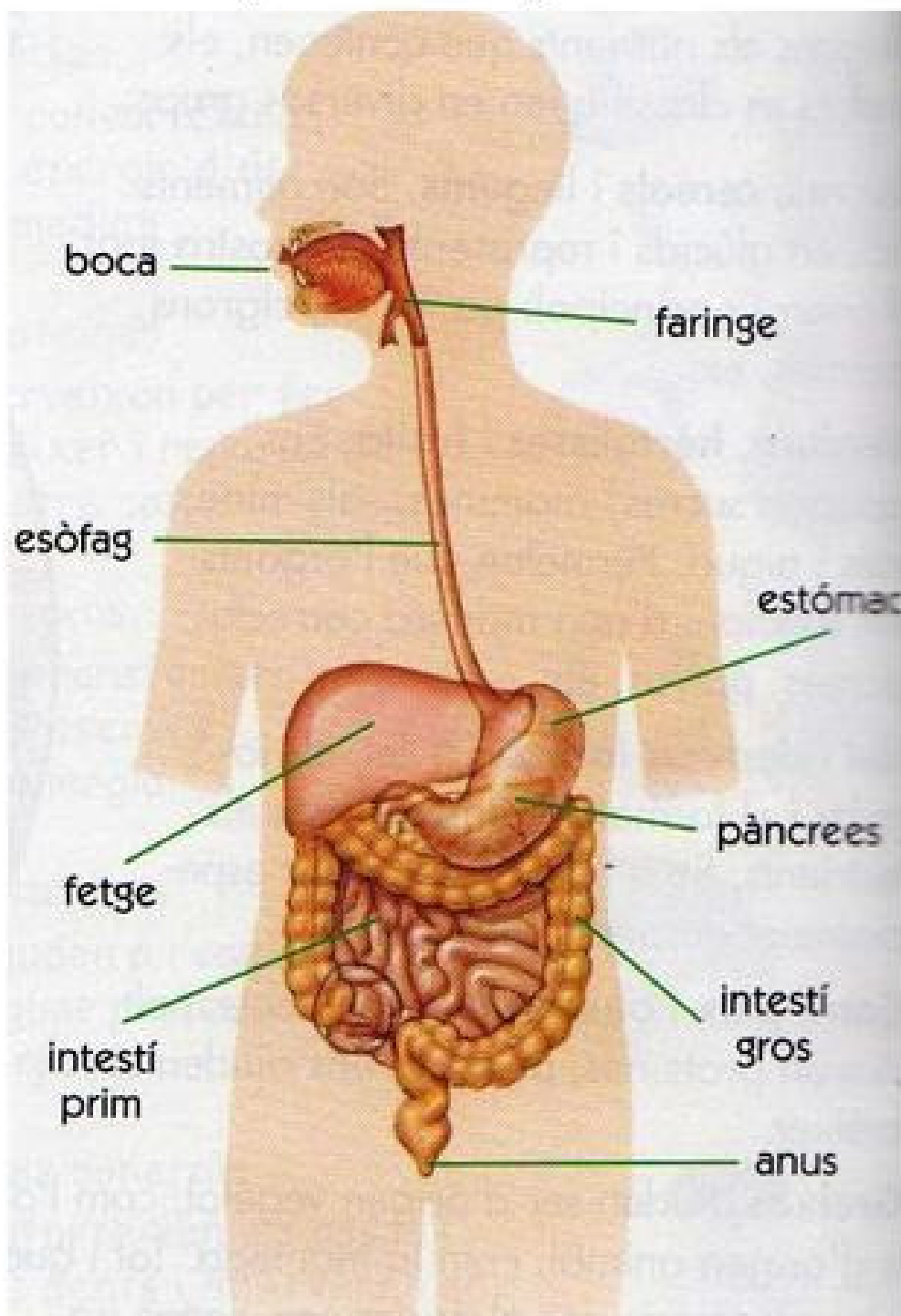


intestí  
gruixut

## ESCRIU ELS NOMS

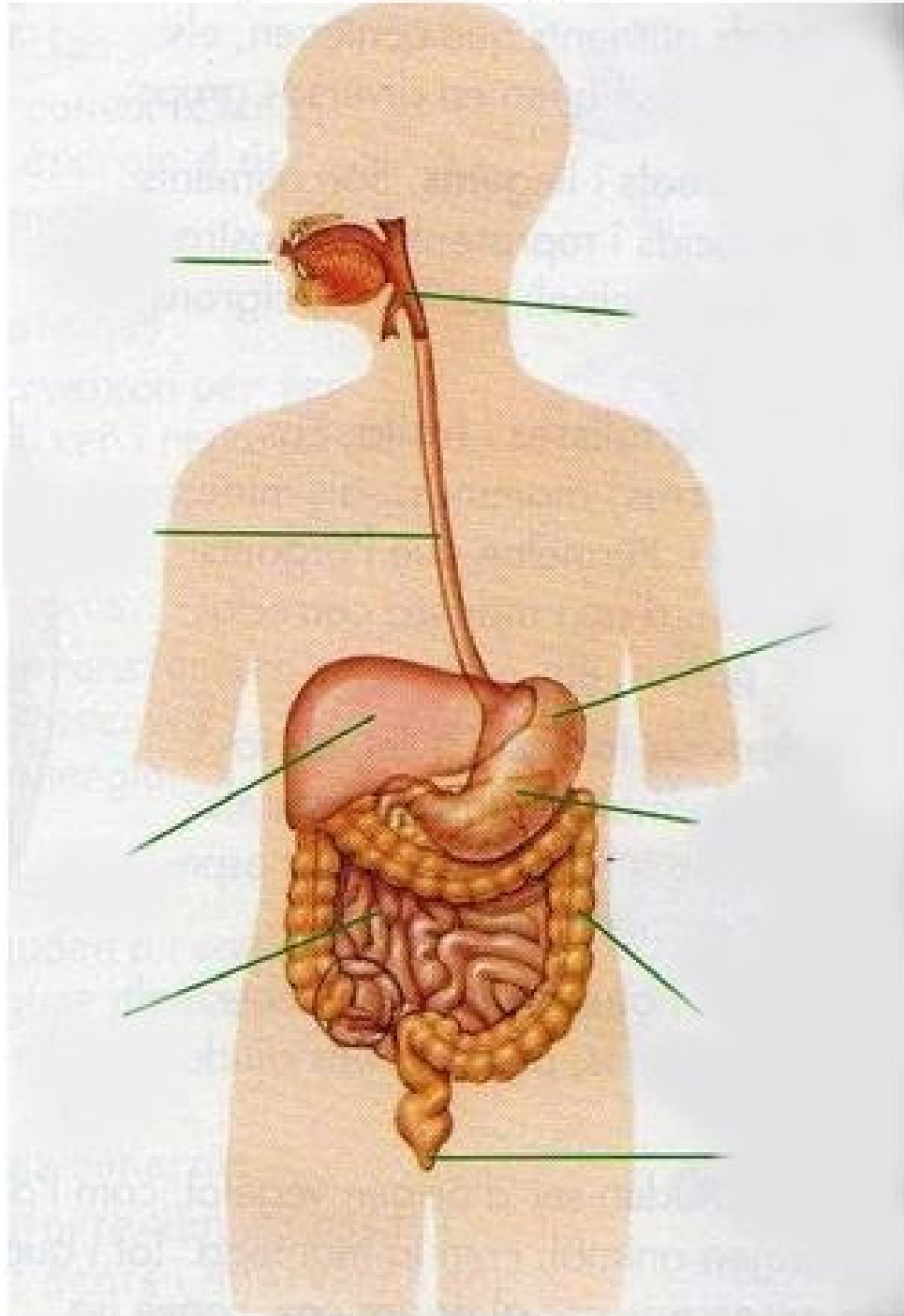


# L'aparell digestiu



Escriu els noms dels òrgans de l'aparell digestiu:

## L'aparell digestiu



# Les dents



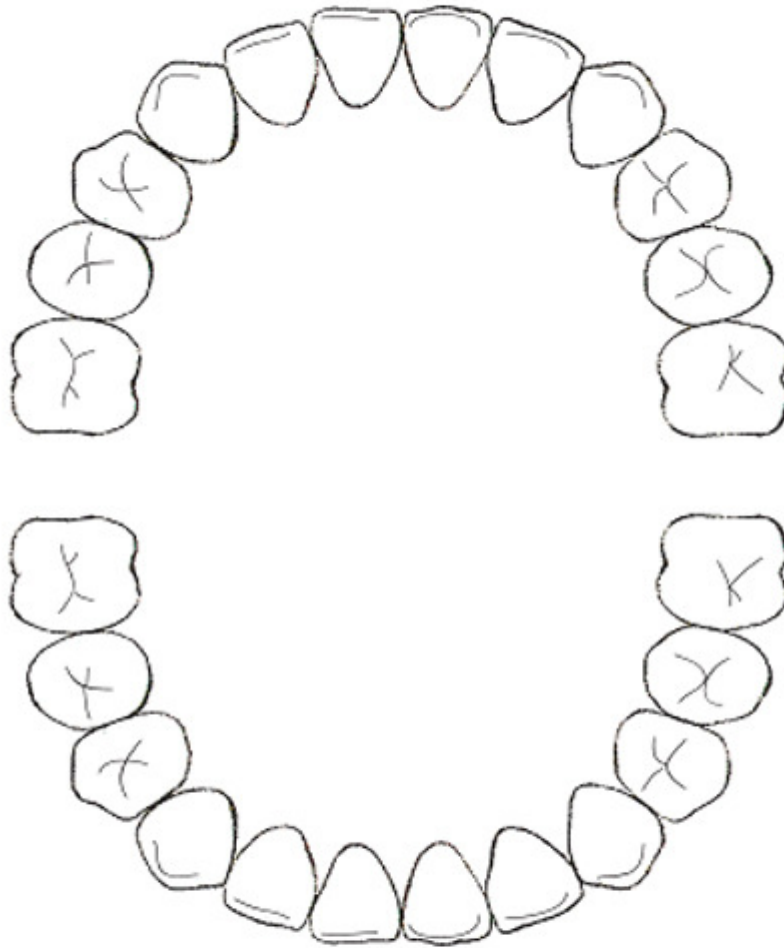
molars



canins





incisius



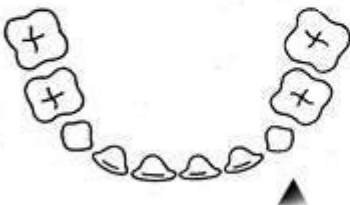
Pinta :

Incisives → groc 

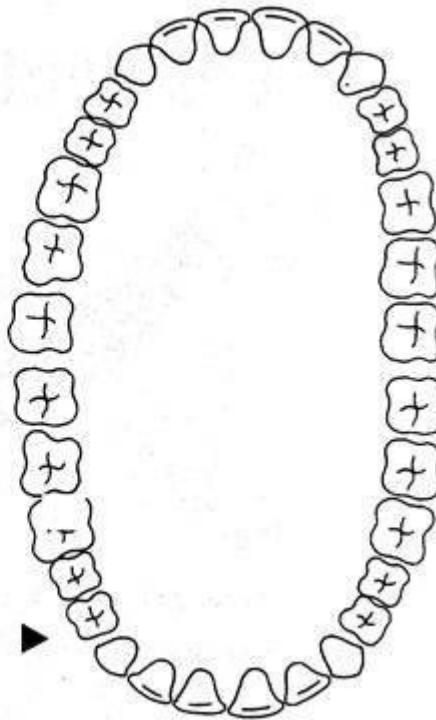
Canines → rosa 

Premolars → verd 

Molars → marró 



Dents d'un nen o d'una nena

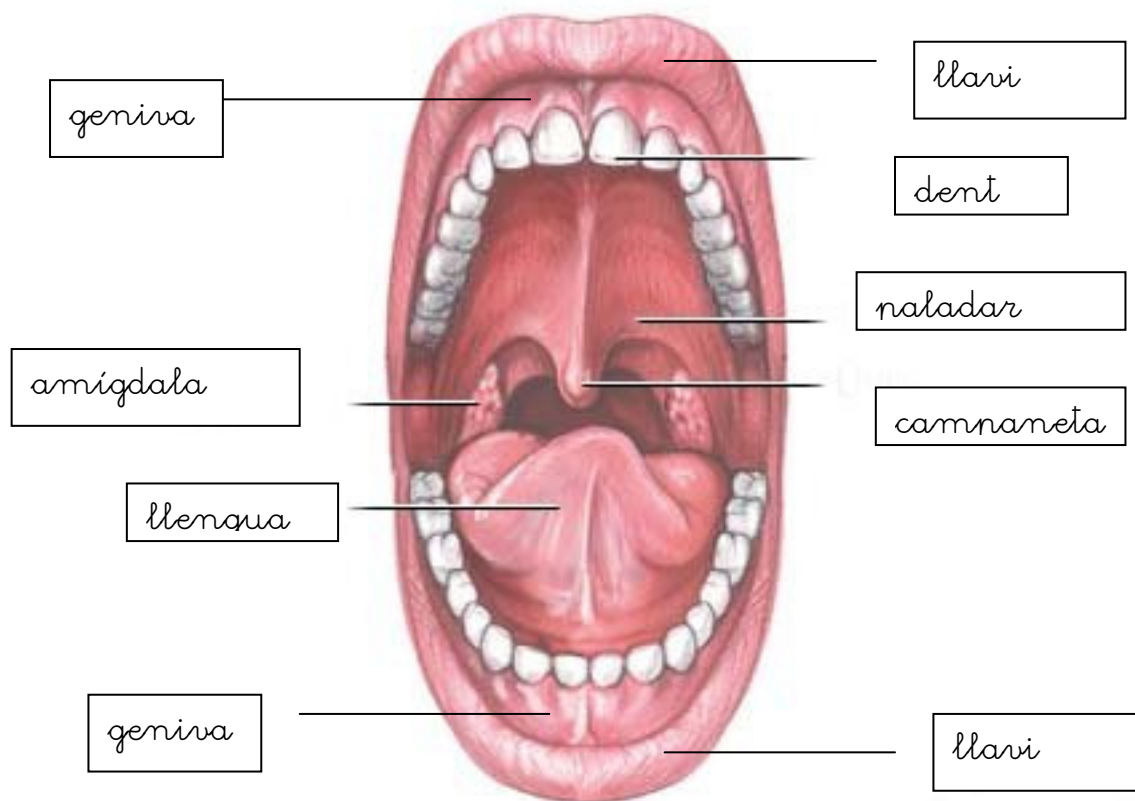


Dents d'una persona adulta

Completa:

Dentadura de nen o nena		Dentadura d'adult	
Incisives		Incisives	
Canines		Canines	
Premolars		Premolars	
Molars		Molars	
Total	+	Total	+

## La boca

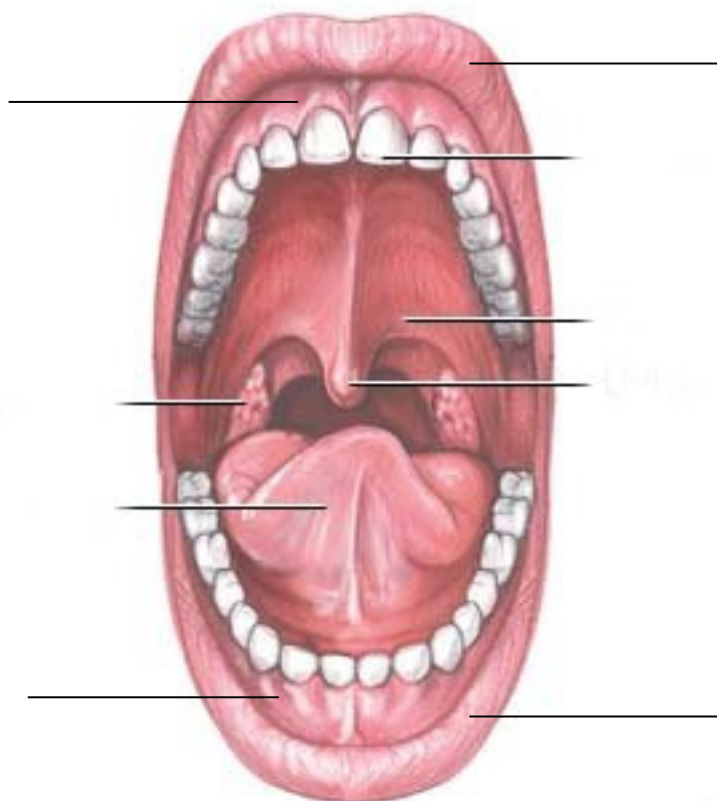


Tenim 32 dents:

Tipus de dent	Funció
8 Incisives	Tallar els aliments
4 canines	Esquinçar els aliments
8 premolars	Triturar els aliments
12 molars	Triturar els aliments



Escriu els noms de les parts de la boca.



Completa:

Nombre de dents	Tipus de dents	Funció
	Incisives	
4		Esquinçar els aliments
	premolars	

## Llegeix

A la boca es masteguen els aliments.

L'esòfag transporta l'aliment a l'estómac.

A l'estómac es produeixen els sucg gàstrics.

A l'intestí prim és on els aliments passen al cos.

L'intestí gros expulsa el que el cos no aprofita per l'anús.

Completa amb aquestes paraules:

- l'estómac, la boca, l'anús, l'intestí prim, l'esòfag.

Es masteguen els aliments a la .....

L'aliment es transporta a l'estómac per l'.....

Els sucg gàstrics es produeixen a l'.....

Els nutrients passen al cos des de  
l'.....

Expulsem el que el cos no aprofita per l'.....

Relaciona: →

Intestí prim

Transporta l'aliment a l'estómac

Boca

Es produeixen els sucg gàstrics

Esòfag

Es masteguen els aliments

Estómac

On els nutrients passen al cos

Dents

Expulsa el que el cos no aprofita

Intestí gros

Tallen i trituren els aliments

## SOPA DE LLETRES

Busca les següents paraules:

boca, esògag, estómac, fetge, intestí, pàncrees, anus, dent, incisives, canines, premolars, molars, saliva, digestió.

H W G J J D R F M O L A R S  
C H U N Z J S E S T O M A C  
H Y L P S E V I S I P U E R E  
Y Z K O **D I G E S T I O** B R J  
G U Y D C V B O U K L Y G F  
R T F X E S O F A G T R A A  
M S B O C A W R G E D E N T  
V Z X N I V D S A L I V A R T  
B E S I N T E S T I A S A V C  
F E T G E C B V A N U S K L  
B T G Y H J J G A E R D F T  
R C V I N C I S I V E S W E T  
B C D F C A N I N E S F T R D  
P R E M O L A R S Y B U H K

Escriu les paraules que has trobat:

Digestió \_\_\_\_\_  
\_\_\_\_\_  
\_\_\_\_\_  
\_\_\_\_\_