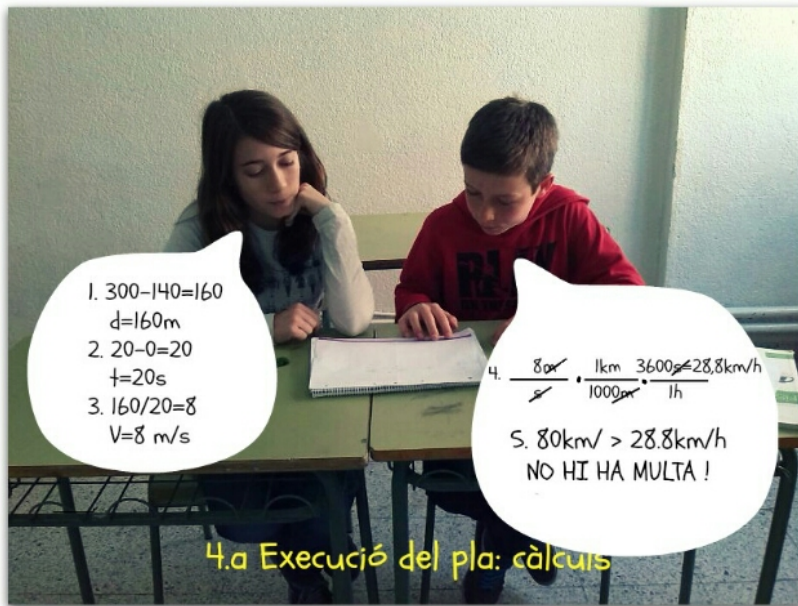


1. Trobar la distància
2. Trobar el temps
3. Dividir t/v
4. Passar m/s a km/h per FdC
5. Multa ?

1.  $d = X1 - X0$   
 2.  $t = t1 - t0$



3.b Elaboració d'un pla: els passos



1.  $300 - 140 = 160$   
 $d = 160m$
2.  $20 - 0 = 20$   
 $t = 20s$
3.  $160 / 20 = 8$   
 $V = 8 m/s$

4.  $\frac{80m}{s} \cdot \frac{1km}{1000m} \cdot \frac{3600s}{1h} = 28,8 km/h$
5.  $80 km/h > 28,8 km/h$   
NO HI HA MULTA !

4.a Execució del pla: càlculs



Anem a comprovar la solució !

4.b Comprovo la solució



....Doncs primer busquem els metres que dura el tram i, després.....

5.b Presento i raono l'estrategia



A mi m'ha donat 28'8 km/h!!!

A mi també!!!!!!

5.a Contrasto el resultat



Volem més problemes!!

5.c Amplio