

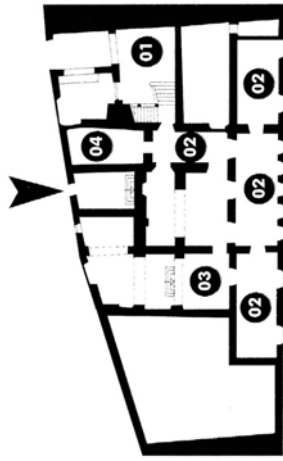
La Casa Castellarnau és una de les cases nobles de Tarragona, i està situada precisament al carrer Cavallers, un dels indrets on algunes de les famílies destacades de la ciutat bastiren les seves cases. L'immoble es troba ja documentat a la primera meitat del segle XV com a residència de lu Terré, membre del consistori municipal que més tard ocupà càrrecs de l'Arquebisbat. L'any 1542 la casa va ser objecte d'una important reforma juntament amb la casa veïna, avui conservatori de música, per transformar-les en la residència temporal de l'emperador Carles V durant la seva estada a la ciutat. L'immoble va tenir diferents propietaris fins que va ser adquirida l'any 1764 pel noble Carles de Castellarnau, originari del Pallars i la seva muller Maria Magriña que la convertiren en un palauet al gust de l'època. A partir de 1954, l'edifici va passar a l'Ajuntament, que l'any 1977, després d'una profunda reforma, el va convertir en museu romàntic amb el complement d'una exposició de peces de caire etnogràfic i arqueològic.

La porta de l'entrada principal està presidida per un relleu en marbre que representa l'escut d'armes de la família Castellarnau, mentre que la resta de la façana està esgrafiada sobriament amb motius que emmarquen portes, finestres i balcons. La planta baixa de la casa, destinada a exposicions temporals, està parcialment decorada amb paisatges romàntics, també en aquest pis s'hi exposa un tapís obra de Joan Miró i Josep Royo, així com una petita mostra dels fons del museu.

La típica escala de tradició gòtica, amb les seves característiques columnes, capitells i arcades, que probablement va ser construïda al segle XVI, condueix a la planta noble, i al pati on han sobreviscut alguns elements de l'immoble anteriors a la reforma del segle XVIII, com ara algunes arcades dels segles XIV i XV. També al pati es poden veure algunes làpides funeràries del segle XVIII, entre elles la de Carles de Castellarnau, així com el celler de la casa.

La planta noble està articulada a partir d'una sala principal i dues ales a cada extrem on s'hi troben les alcoves, acompanyades de sales auxiliars. L'element més destacat de la casa és probablement la decoració del sostre del saló principal, on s'hi representen temes de la mitologia clàssica. A cada costat de la sala, hi ha representades al·legories i escenes dels quatre elements: aire, foc, terra i aigua, mentre que al sostre central hi domina la representació de l'apoteosi de les armes dels Castellarnau, que està completada pels principals deus com Júpiter, Juno, Minerva, Mercuri i Apol·lo.

A la planta segona, antigament destinada al servei, s'hi troben, avui en dia, les oficines del Museu d'Història de Tarragona.



Planta Baixa



Planta Noble

- 01 - Pati i escales (s. XIV-XV)
- 02 - Espai d'exposicions temporals
- 03 - Exposició dels llegats
- 04 - Cuina
- 05 - Saló amb sostre decorat amb motius mitològics (finals del s. XVIII)
- 06 - Sala Blava. Conjunt isabelí en blau i daurat
- 07 - Saleta amb mobiliari estil Lluís XV
- 08 - Sala groga. Mobiliari Imperi i ferrons monumentals orientals segle XVIII
- 09 - Sala de billar. Mobiliari segles XVIII i XIX
- 10 - Menjador. Mobiliari segle XVIII i llar de foc segle XIX
- 11 - Biblioteca-despatx. Prestatges d'època romàntica. Segle XIX
- 12 - Distribuïdor. Mobiliari segles XVII i XVIII
- 13 - Saló de música



**MOSAICS PERIÒDICS
A LA
CASA CASTELLARNAU**



1



5



9



13



17



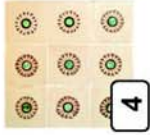
21



25



29



4



8



12



16



20



24



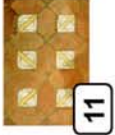
28



3



7



11



15



19



23



27



2



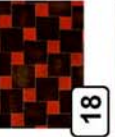
6



10



14



18



22



26

Localització:

1.

2.

3.

4.

5.

6.

7.

8.

9.

10.

11.

12.

13.

14.

15.

16.

17.

18.

19.

20.

21.

22.

23.

24.

25.

26.

27.

28.

29.

Nom:
Grup:
Data: