

Escola Enric Grau Fontseré – Flix.

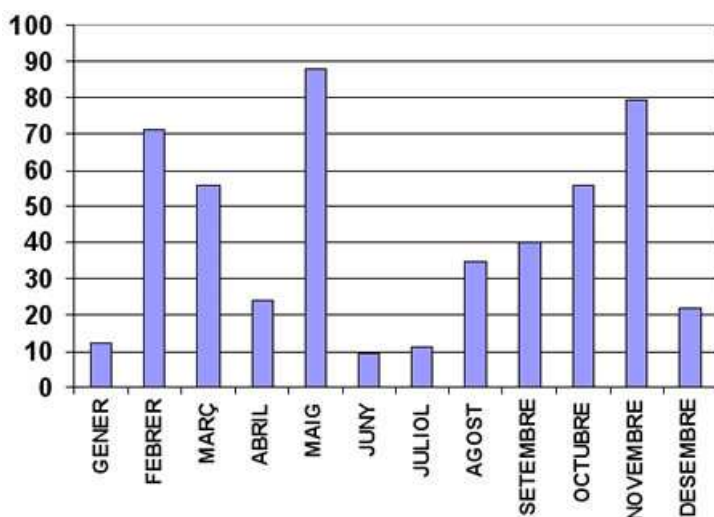
Coneixement del medi. Gràfics de barres.

Estudi de les precipitacions a Flix

Haurem d'aconseguir les precipitacions per mesos de la població que volem treballar, en el nostre cas Flix. Les dades són les següents:

	GENER	FEBRER	MARÇ	ABRIL	MAIG	JUNY	JULIOL	AGOST	SETEMBRE	OCTUBRE	NOVEMBRE	DESEMBRE
Precipitacions	12	71	56	24	88	9	11	35	40	56	80	22

A partir d'aquí podem seleccionar les dades i fer que el nostre programa d'ofimàtica dibuixi un gràfic adequat als nostres desitjos, ara bé el procés de dibuix ens quedarà amagat, no sabrem ben bé d'on i com han sortit aquests gràfics. Vegem com quedaria un gràfic de barres referent a les precipitacions del nostre poble.



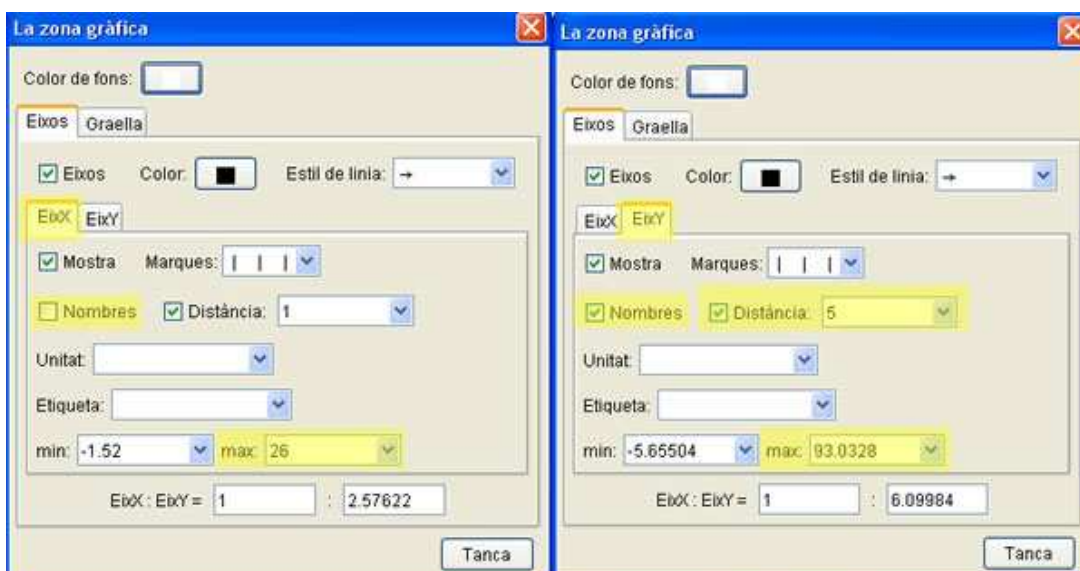
A partir d'aquí podem treballar les conclusions que se'n desprenen. No hem d'oblidar però que no ens ha costat gens dibuixar els gràfics, ha estat un procés automàtic fruit de les facilitats de treball que ens aporta un paquet ofimàtic.

Si volem fer tot el procés que cal per dibuixar un gràfic tenim dos camins, fer-ho sobre paper amb estris de dibuix o utilitzar GeoGebra i enganxar el dibuix resultant en un full de text.





Fem el gràfic anterior amb GeoGebra

Gràfic de barres

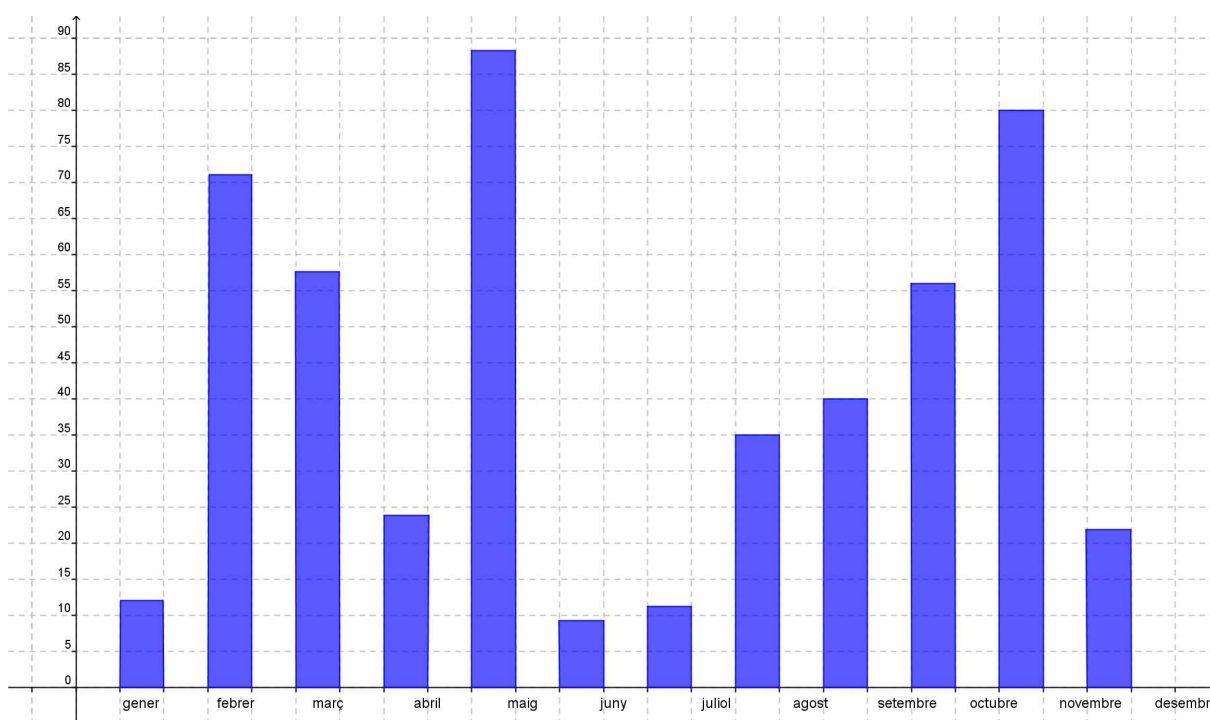
En primer lloc cal fer visibles la graella i els eixos. Després cal modificar les propietats de la zona gràfica, en el nostre cas cal modificar l'eix de les x i l'eix de les y.



Una vegada fet tot això podem començar a dibuixar el nostre gràfic:

1	Amb l'eina de text escrivim el nom dels mesos separats per espais per fer-los coincidir amb l'espai vertical que ocuparan els punts que representen les mitjanes d'aquells mes.	
2	Amb l'eina polígon cal anar dibuixant les barres del gràfic.	
3	Movem els punts una vegada dibuixats per donar-los més precisió de situació dins dels eixos de coordenades. Per a més exactitud podem editar les propietats i modificar el valor del punt.	
4	Per últim solament cal que editem les propietats, amaguem els punts i donem quadrilàters el disseny que més ens agradi.	

Si copiem el gràfic en el porta-retalls el podrem inserir en un document de text. Es veurà així:



El nostre treball restarà enllestit, podem aprofitar el document de text per afegir les conclusions que ens interessin després d'estudiar el gràfic elaborat.

Sebastià Mora Masot
Escola Enric Grau Fontseré
Flix