

11. Anem d'excursió?



FITXA PER AL MESTRE
Pàg 1 de 2

OBTENIR INFORMACIÓ

Preguntar dades, adreces.
Demandar l'opinió.
Preguntar sobre els sentiments.
Demandar aclariments.

FUNCIÓ

Obtenir informació.
Informar.

HABILITATS COMUNICATIVES

Demandar informació sobre un fet o una activitat.
Donar informació.

OBJECTIUS

Formular preguntes pertinents per demandar les dades que es necessiten per planificar una sortida.
Construir frases interrogatives d'ús habitual, amb l'entonació correcta.
Intervenir en la conversa desenvolupant el paper que li ha tocat a cadascú.
Participar en una conversa respectant els torns.

AGRUPAMENT

Per parelles.
Gran grup per escenificar la conversa.

ARGUMENT SITUACIÓ COMUNICATIVA

Està previst que el trimestre vinent un grup d'alumnes vagin d'excursió a la muntanya. Ara només falta trucar per telèfon a l'empresa que l'organitza i acabar de concretar les activitats que es faran aquell dia.

PERSONATGES

Representant dels alumnes d'una classe.
Treballador d'una empresa d'excursions per a escoles.

MATERIAL

Làmina amb la representació i la descripció de la situació comunicativa.
Targeta amb la descripció de la situació comunicativa.
Targetes de presentació de cada personatge.
Targetes d'ajuda.

Material de suport: la informació que necessita cada interlocutor.

11. Anem d'excursió?



FITXA PER AL MESTRE
Pàg 2 de 2



Està previst que el trimestre vinent un grup d'alumnes vagin d'excursió a la muntanya. Ara només falta que parlin per telèfon amb l'empresa que l'organitza i acabar de concretar les activitats que faran aquell dia.

DESENVOLUPAMENT*

1. Presentació.
2. Preparació.
3. Assaig.
Els alumnes practiquen per parelles diverses vegades, fent-se suggeriments de coses que es poden preguntar i de coses que es poden dir. És important que entre ells s'ajudin a millorar les converses inicials.
4. Representació davant del grup classe i avaluació.

NIVELLS D'APLICACIÓ

1. **Amb molta ajuda:** l'alumne amb poca competència treballa amb una parella, que li fa d'apuntador a l'hora de donar informació o amb el qual es reparteix la intervenció a l'hora de fer preguntes.
2. **Amb ajuda mitjana:** s'utilitzen les targetes d'ajuda presentades.
3. **Amb poca ajuda:** després que hagin practicat diverses vegades amb les targetes d'ajuda, se'ls pot demanar que inventin una conversa similar, però ara l'excursió en comptes de ser a la muntanya serà a la platja.

SUGGERIMENTS

Després d'un temps de pràctica amb la mateixa parella, poden fer noves parelles.

* Trobareu el contingut de cada fase a l'apartat 5 de la guia didàctica.

11. Anem d'excursió?



LÀMINA DESCRIPTIVA

Està previst que el trimestre vinent un grup d'alumnes vagin d'excursió a la muntanya. Ara només falta que parlin per telèfon amb l'empresa que l'organitza i acabar de concretar les activitats que faran aquell dia.



11. Anem d'excursió?



EXEMPLE DE DIÀLEG

Treballador d'empresa d'excursions per a escoles

(monitor): Sí, digueu.

Representant dels alumnes d'una classe (alumne):

Hola, bon dia!

Monitor: Bon dia!

Alumne: Som els alumnes de l'escola... i trucàvem per informar-nos sobre l'excursió que organitzen a la muntanya de Vallgorguina.

Monitor: Ah, molt bé! Què voldríeu saber?

Alumne: Quin dia la podríem fer?

Monitor: Les dates que tenim disponibles són el 15, el 18, el 26 i el 30 de maig.

Alumne: Quines activitats es fan en aquesta excursió?

Monitor: Al matí es fa una visita al bosc, on els monitors us ajudaran a descobrir els animals que hi viuen i també a visitar els dòlmens de la zona.

I a la tarda es fan quatre tallers de natura.

Alumne: En què consisteixen aquests tallers?

Monitor: Són tallers que tenen relació amb el bosc. Un és un laboratori de plantes on podeu fer observacions, amb estris del laboratori, d'aquelles plantes que haureu recollit al bosc. Un altre és un taller de plàstica on premsareu fulles i fareu un collage.

En un altre preparareu un niu per a ocells.

I, l'últim, és un taller de cuina on fareu un tastet de melmelades de fruites del bosc.

Alumne: A quina hora està previst de començar i acabar les activitats?

Monitor: Al matí comencem a les 10.00 i a la tarda acabem a les 16.15h.

Alumne: Quin és el preu de l'excursió?

Monitor: El preu és de 10€ per alumne.

Alumne: Què fariem si plou aquell dia?

Monitor: No és cap problema. Podem començar pels tallers i deixar l'excursió al bosc per quan deixi de ploure. En el cas que plogués tot el dia, la casa de natura ofereix altres tallers per fer activitats alternatives.

Alumne: Moltes gràcies! Tornarem a trucar per confirmar-li el dia que vindrem i el nombre de nens i nenes que serem.

11. Anem d'excursió?



TARGETA DE PERSONATGE

REPRESENTANT DELS ALUMNES

El trimestre vinent anireu d'excursió a la muntanya. A la vostra escola els encarregats d'organitzar l'excursió sou els alumnes. Tu t'has d'ocupar de trucar per telèfon al centre de natura que organitza sortides per demanar informació, a veure si us convé fer aquesta excursió.

Per trucar per telèfon:

- Has de saludar i presentar-te.
- Al final t'has d'acomiarar.

Per fer preguntes:

- Has d'utilitzar els interrogatius: què, com, quan, on, a quina hora, amb qui.
- Has de preguntar tot allò que cregueu que serà necessari per preparar l'excursió.



TARGETA D'AJUDA

Paraules en relació amb l'organització del temps:

arribada	començament
sortida	primer
després	al final
de ... fins a	des de ... a
al matí	a la tarda
al migdia	

Per explicar coses que voldríem fer (verbs en condicional):

ens agradaria	seria interessant
seria possible	ens vindria molt de gust

Per resoldre inconvenients:

Si plou, podem...	En cas de pluja...
Si cal canviar el dia...	Una alternativa seria...

11. Anem d'excursió?



TARGETA DE PERSONATGE

MONITOR/A

Ets un monitor/a d'un centre de natura que organitza excursions a la muntanya amb grups d'alumnes.

Moltes vegades les mestres o els alumnes truquen per telèfon per demanar informació sobre les sortides. Truquen per valorar si els convé la proposta.

Respondre la trucada:

- Has de saludar i presentar-te.
- Has de preguntar el motiu de la trucada.
- Has d'acomiar-te.

Informar:

- Has de respondre les preguntes que et facin consultant la fitxa de la sortida o inventant-te la informació.



TARGETA D'AJUDA

Paraules en relació amb l'organització del temps:

arribada	començament
sortida	primer
després	al final
de ... fins a	des de ... a
al matí	a la tarda
al migdia	

Per explicar coses que podreu fer (verbs en futur):

podreu	anireu
us acompanyaran	us ensenyaran
preguntareu	recollireu
portareu	

Per resoldre inconvenients:

Si plou, podreu...	En cas de pluja...
Si cal canviar el dia...	Una alternativa seria...

11. Anem d'excursió?



MATERIAL DE SUPORT

Possibles dies:

Horari: inici: dinar: final:

Activitats:

1

2

3

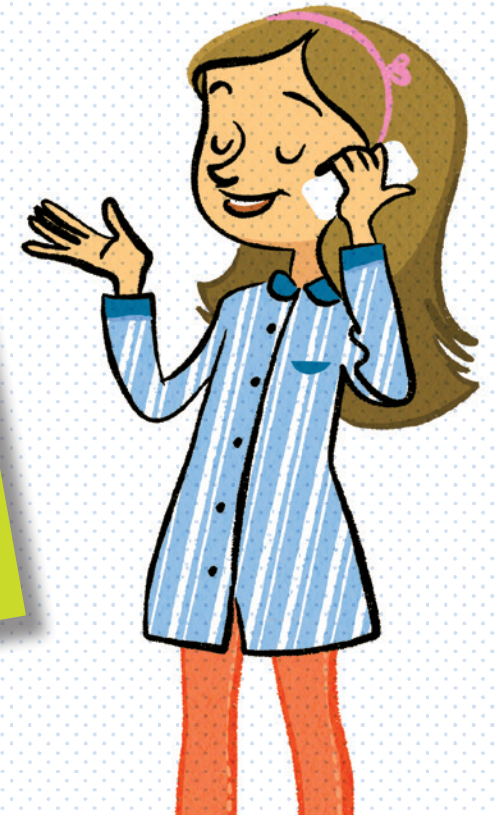
4

Preu: €

Altres informacions:

En cas de pluja

Coses per portar



11. Anem d'excursió?



MATERIAL DE SUPORT

EXCURSIÓ AL BOSC DE VALLGORGUINA

Dies que s'organitza l'excursió:

Tots els dimarts i dijous d'abril i maig

PREVISIÓ D'HORARIS:

09,45	Arribada i esmorzar
10,00	Excursió al bosc amb monitors
13,30	Dinar
14,30	Tallers
16,15	Sortida

TALLERS:

1. Laboratori de plantes
2. Premsat de fulles
3. Niu d'ocells
4. Tastet de mermelades

Instal·lacions casa de natura:

Sales d'exposicions, audiovisuals, biblioteca de ciències de la natura,
i sales per a fer tallers.

Preu: 10€ per alumne



11. Anem d'excursió?



PAUTA D'AVALUACIÓ

AVALUACIÓ

QUÈ HEM D'OBSERVAR?	MOLT	BASTANT	POC
Les preguntes que s'han fet concretaven la informació desitjada?			
Han pronunciat correctament les frases interrogatives? Es distingia bé quan es feia una pregunta i quan no?			
Han utilitzat diferents interrogatius: què, com, quan, on...?			
Han formulat preguntes per recollir més informació o aprofundir en les dades donades?			
La informació que s'ha donat s'ajustava a la pregunta formulada?			
La informació ha estat clara i precisa?			
Tots dos han sabut defensar bé el seu paper?			
Han utilitzat el vocabulari i les expressions de les targetes d'ajuda?			