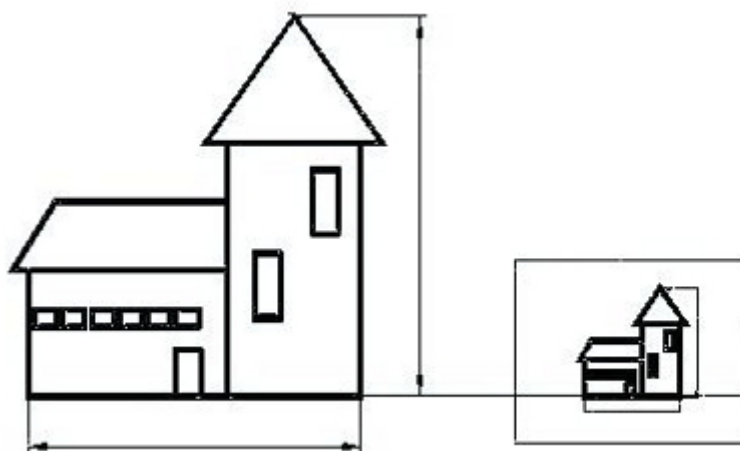


Nucli

Títol El dibuix tècnic. L'escala



Objectius

- Usar amb correcció l'escala com a recurs en la representació d'objectes
- Convertir mesures reals a mesures a escala i a l'inrevés
- Consolidar els coneixements referents a la representació dièdrica i l'acotació

Descripció de l'activitat

Amb aquesta activitat tanquem el tema referent al dibuix tècnic. Aquest darrer apartat acostarà a l'alumnat a la representació a l'escala. Aquest darrer és un recurs que ens permet, en alguns casos, estalviar l'acotació d'un objecte.

Sovint allò que volem dibuixar és més gran o més petit que l'espai a representar. És en aquests casos que apliquem l'escala. La proporcionalitat que ens ofereix l'escala és el recurs que ens facilita ajustar les mides del dibuix a la superfície de treball.

Aula i Temporitziació

Aula ordinària i/o Aula de Tecnologia	4h
------------------------------------------	----

Recursos emprats

Estris de dibuix: llapis (HB), goma, regle, escaire i cartabó, calculadora i les làmines de dibuix adjuntes a l'activitat

Aspectes didàctics i metodològics

Pel desenvolupament d'aquestes activitats proposem continuar amb el plantejament didàctic que feiem, organitzar el grup classe en grups de treball heterogenis que facilitin el treball entre iguals i que afavoreixi la gestió de l'aula. Això ho podem aconseguir afavorint un clima on l'alumnat amb més destreses ajudi als altres.

En aquesta activitat farem una introducció teòrica de la representació a escala, partint de l'explicació del dossier adjunt. Un cop feta l'explicació teòrica proposarem les làmines adjuntes. En un tema de certa complexitat com és el treball a escala i amb la perspectiva d'interdisciplinarietat fora bo que ens poséssim d'acord amb el professorat de matemàtiques.

Continguts, competències i processos que es treballen de forma destacada

Es treballen els següents continguts:

- Dibuix tècnic
- Càlculs de proporció
- Mesures d'objectes. Precisió

Pel que fa a les Cb se'n treballen tres: la matemàtica, com a principal, l'artística i cultural (com en els altres blocs de dibuix) i la competència en el coneixement i la interacció amb el món físic.

Alumnat a qui s'adreça especialment

Poden haver-hi activitats adequades especialment per algun perfil d'alumnat concret (aules d'acollida, aules obertes, necessitats educatives especials, alumnat d'excel·lència...). Presentem tres propostes adequades per a diferents nivells de competència. Si fos el cas podeu utilitzar la plantilla de làmina en blanc per proposar a l'alumnat altres activitats o peces.

Interdisciplinarietat, transversalitat, relacions amb l'entorn...

En aquesta activitat hi ha un seguit d'activitats que estan íntimament lligades a les matemàtiques. D'altra banda, i seguint els altres mòduls, hi ha una interrelació amb la matèria d'Educació Visual i Plàstica.

Documents adjunts

- Material de treball per a l'alumnat, MA_1rdatzet_escala1.pdf, MA_1rdatzet_escala2.pdf, MA_1rdatzet_escala3.pdf
- Fitxers de treball, MC_1rdatzet_204_sup.pdf

