

## RESUM DEL PROJECTE D'APLICACIÓ AMB EL SADEX

Nom del projecte: Casa domòtica	
Autor/a: Laura Hernández	Data: 17/02705
Centre: IES Rafael Casanova	Població: Sant Boi de Llob.
Nivell/cicle/crèdit:	Temps aprox.: 4.5 h

### ▪ **Objectiu del projecte**

Programació d'una casa domòtica amb el SADEX i 3 sensors de llum, temperatura i so. S'han d'encendre les llums del menjador amb el so, les llums del jardí segons la llum ambiental i el ventilador amb la temperatura.

### ▪ **Requeriments (especificacions tècniques)**

Sadex.control i ALECOP

### ▪ **Material i equipament**

Sadex programari i Unitat SADEX connectada a un PC.

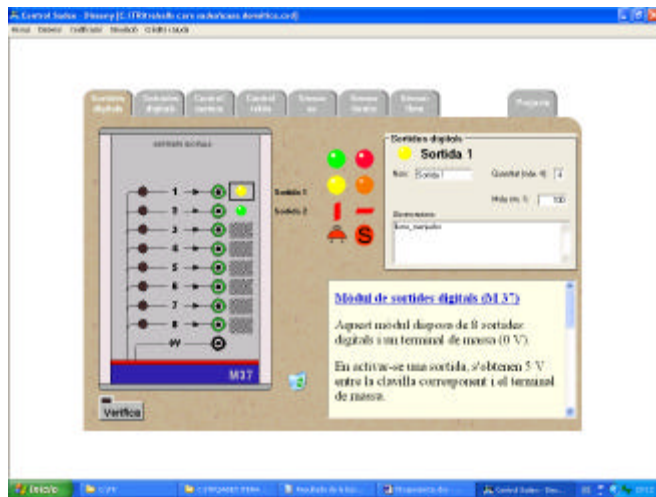
### ▪ **Descripció del projecte i funcionament**

Programació d'una casa domòtica amb el SADEX i 3 sensors de llum, temperatura i so. S'han d'encendre les llums del menjador amb el so, les llums del jardí segons la llum ambiental i el ventilador amb la temperatura.

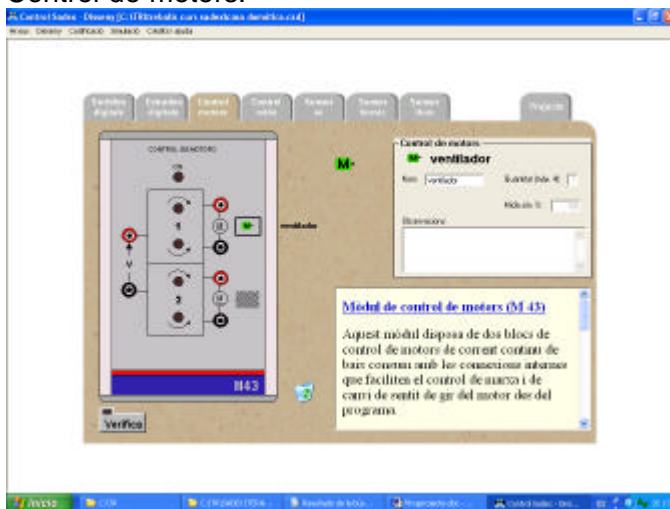
El programa inicial lliga amb els programes del 3 sensors per què s'activin no nmés amb canvi de nivell, i després estan els programes dels 3 sensors fets per canvi de rang que a la vegada criden a subrutines per activar o desactivar les llums o el ventilados. Incís: en el cas de les llumsdel jardí, l'apaquen després d'arribar el nivell de so a 0 i passats 3 segons, que realment podrien ser 30 minuts per poder estar en silenci.

▪ **Entrades/sortides (mòduls utilitzats, vies...)**

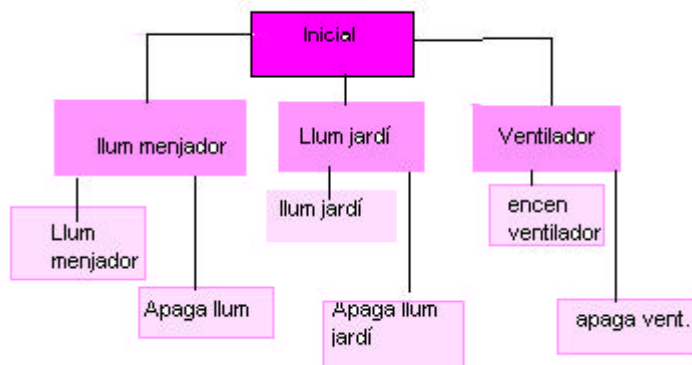
Sortides:



Control de motors:



- **Diagrama de flux / organigrama / GRAFCET**



- **Llistat del programa de control**

Veure disquet

- **Esquemes / dibuixos / fotos**

- **Possibles millores**

Encendre les llums del saló amb una cél.lula fotoelèctrica.  
Amb un altre sensor de so, incloure una alarma activada per so.  
Comandar porta corredisa per garatge activada per sensors.

- **Qüestions / activitats**

- **Valoració / conclusions**

M'ha servit com a inici en les cases domòtiques ja que hauré de portar un TR d'una casa domòtica comandada pel SADEX.