

Aquest codi ens dona una orientació de la mida del microorganisme.

*** - Es veu a simple vista i es veu bé a 40X (a partir d'1 mm)

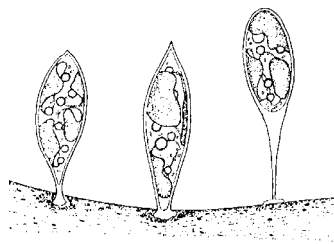
** - Es veu a 40X i es veu bé a 100X (entre 200 μ i 1 mm)

* - Es veu molt petit a 40X, es veu a 100X i es veu bé a 400X (fins unes 200 μ)

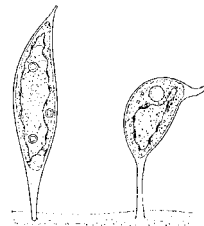
ALERTA!: la mida pot variar segons l'estadi de desenvolupament de l'organisme.

1. ALGUES

1.1 ALGUES UNICEL·LULARS FIXES



*Characiopsis **



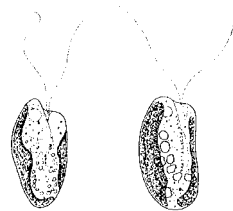
*Characium **

1.2 ALGUES UNICEL·LULARS LLIURES MÒBILS

A/ Color verd. Es desplacen mitjançant un flagel (difícil d'observar a pocs augments).



*Chlamidomonas **

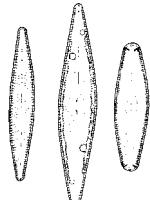


*Cryptomonas **



*Euglena **

b/ **Diatomees:** color groguenc. Formes allargassades i geomètriques: rectangulars, quadrades, rodones ... La cèl·lula està recoberta per una càpsula, com una capsula aplanada, porosa. Algunes es poden moure molt lentament.



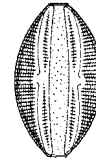
Navicula *



Stauroneis *



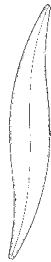
Cymbella *



Amphora *



Cymatopleura *



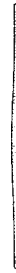
Gyrosigma **



Gomphonema *



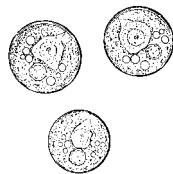
Nitzschia *



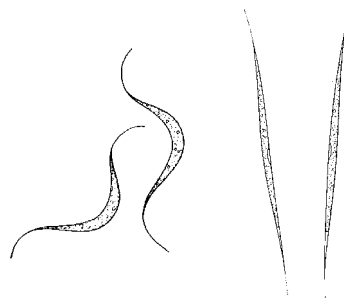
Fragilaria *

1.3 ALGUES UNICEL·LULARS LLIURES IMMÒBILS

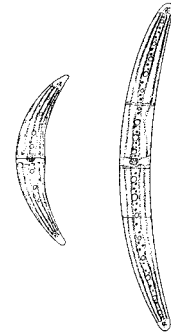
A/ Color verd



Chlorococcum *

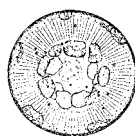


Ankistrodesmus *



Closterium **

B/ **Diatomees** (Veure la descripció feta en les algues unicel·lulars lliures mòbils)

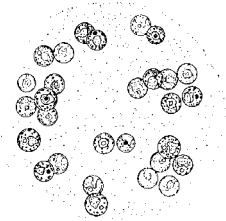


Cyclotella *

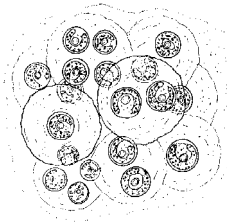


1.4 ALGUES COLONIALS NO FILAMENTOSSES AMB BEINA

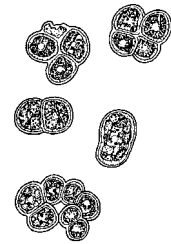
A/ Color verd



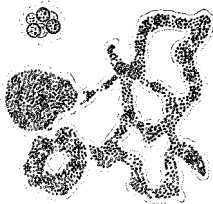
Sphaerocystis *



Gloeocystis *



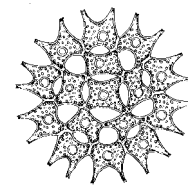
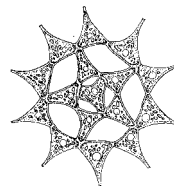
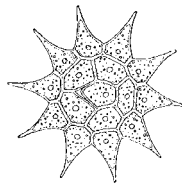
Pleurococcus *



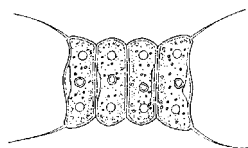
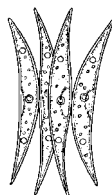
Microcystis * (CIANOFÍCIES)

1.5 ALGUES COLONIALS NO FILAMENTOSSES SENSE BEINA

A/ Color verd



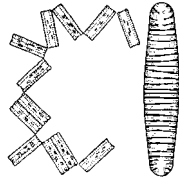
Pediatrum *



Scenedesmus *



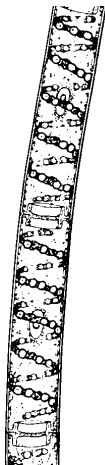
B/ **Diatomees** (Veure la descripció feta en les algues unicel·lulars lliures mòbils)



*Diatoma**

1.6 ALGUES COLONIALS FILAMENTOSES NO RAMIFICADES

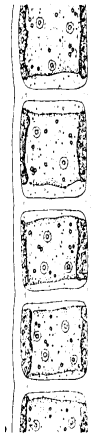
A/ Color verd



*Spirogyra***/***



*Zygnema***/***



*Ulothrix***/***



*Microspora***/***



*Tribonema***/***

B/ Color marró clar



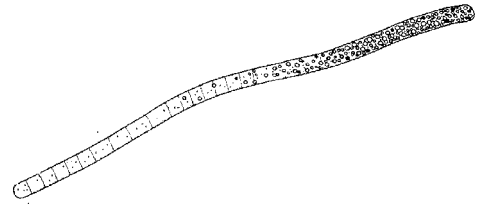
*Zygnema***/***



C/ **Cianofícies:** Filaments prims, es poden desplaçar lentament.



Oscillatoria **/*: Color blau-verd.
Cèl·lules petites, molt curtes.



Beggiatoa *: Color blanquinós

D/ **Diatomees** (Veure la descripció feta en les algues unicel·lulars lliures mòbils).

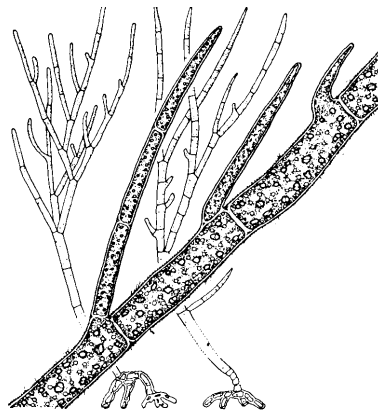


Melosira ***/**

Cèl·lules vistes lateralment

1.7 ALGUES COLONIALS FILAMENTOSSES RAMIFICADES

A/ Color verd



Cladophora ***/**

2. ANIMALS ⁽¹⁾

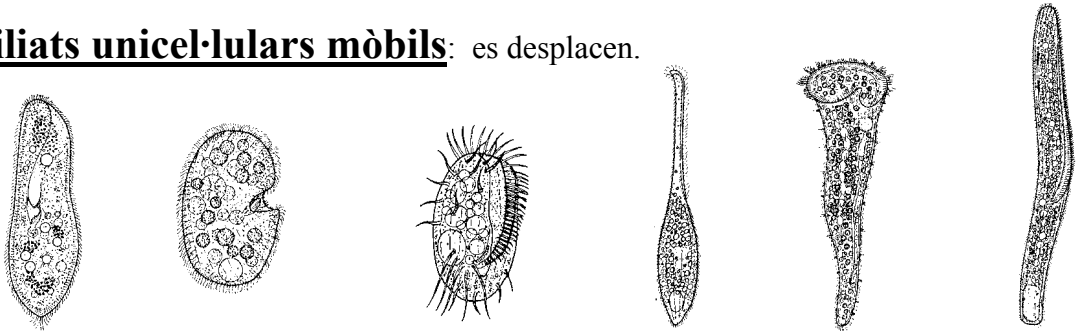
2.1 PROTOZOUS

Alguns protozous poden quedar units formant colònies.

Dins dels protozous, alguns dels grups que es poden observar són:

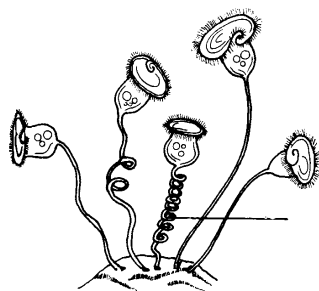
A/ **Ciliats**: Tenen cilis, una mena de pelets molt petits (difícils d'observar a pocs augments) que recobreixen tot el cos o bé una part.

Ciliats unicel·lulars mòbils: es desplacen.



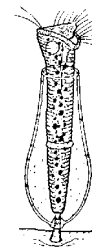
*Paramecium** *Colpoda** *Euplotes** *Litonotus** *Stentor*** *Spirostomum***

Ciliats unicel·lulars fixes: adherits a un substrat.



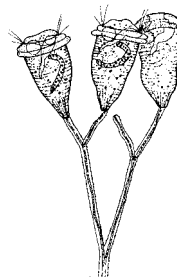
*Vorticella**

Les vorticel·les poden enrotllar-se i estirar-se.



*Cothurnia**

Ciliats colonials



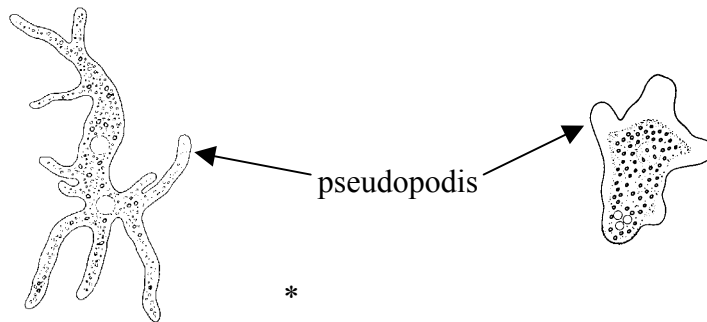
*Zoothamnium**

(1) Dins el grup dels ANIMALS incloem els protozous encara que no formen part del regne ANIMAL sinó del regne PROTOCTISTES.

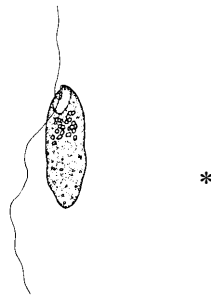


2.1 PROTOZOUS

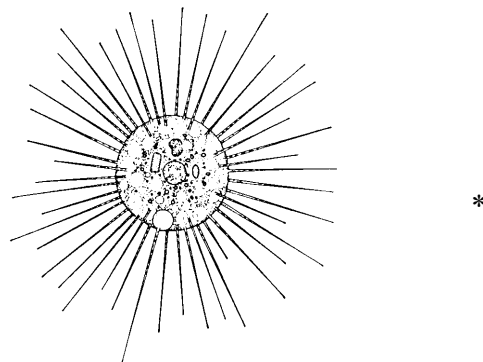
B/ Rizòpodes “amebes”: Amb pseudopodis, prolongacions del cos cel·lular, que canvien constantment de forma.



C/ Flagelats: Amb flagels, prolongacions en forma de pèls llargs.



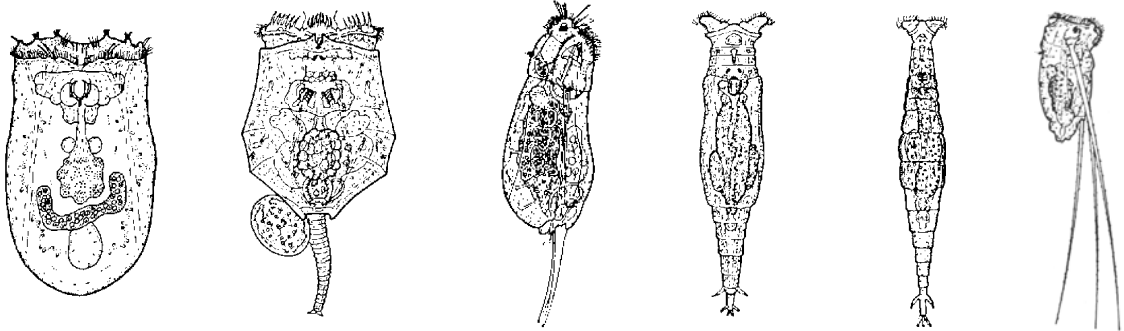
D/ Heliozous: El seu nom indica “animal sol”. Del cos cel·lular esfèric irradien, cap a totes direccions, uns pseudòpodes llargs i prims.





2.2 ROTÍFERS

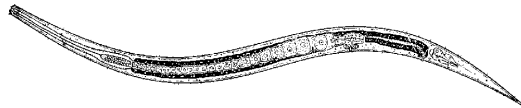
Pluricel·lulars. Cos més o menys en forma de copa. A l'extrem tenen un o dos cercles de pèls - cilis – que els fan moure, semblant com si rodessin (d'aquí el seu nom).



*Asplanchna*** *Brachionus*** *Cephalodella*** *Philodina*** *Rotaria*** *Filinia***

2.3 NEMÀTODES

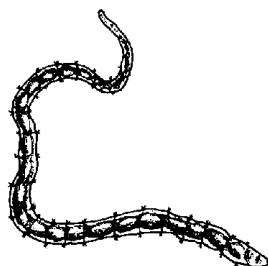
Cos en forma de cuc. No segmentat. Extrems acabats en punta.

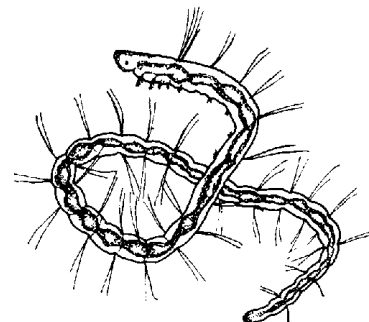


**

2.4 ANEL·LIDS

Cos en forma de cuc. Segmentat. Sense un cap diferenciat de la resta del cos.

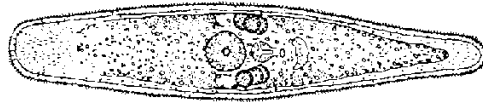






2.5 TURBEL·LARIS

Cos en forma de cuc, no segmentat i forma aplanada.

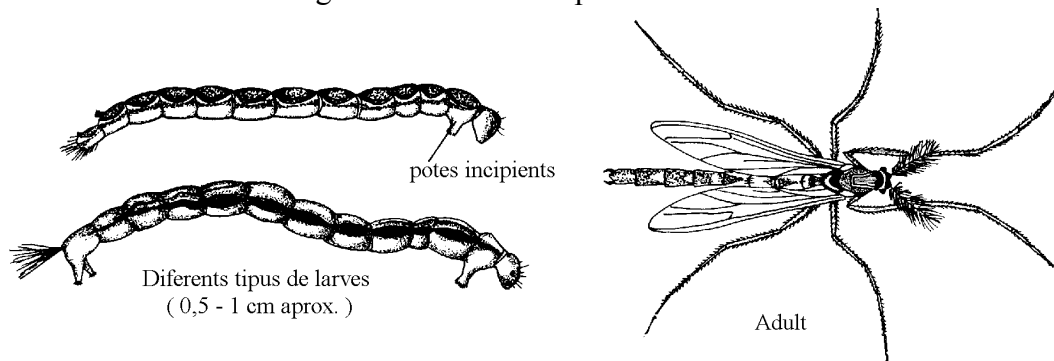


** / **

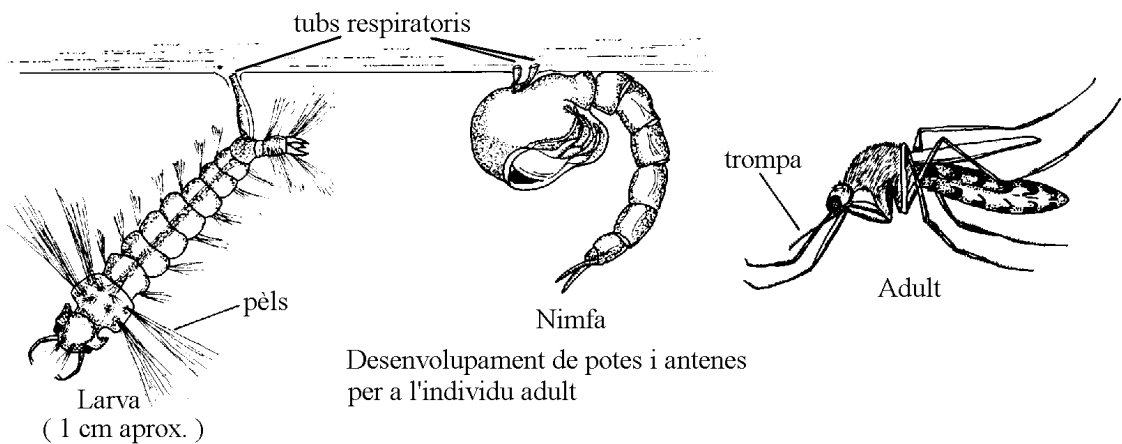
2.6 INSECTES

A/ Larves de quironòmids:

Cos en forma de cuc. Segmentat. Amb un cap ben diferenciat de la resta del cos.



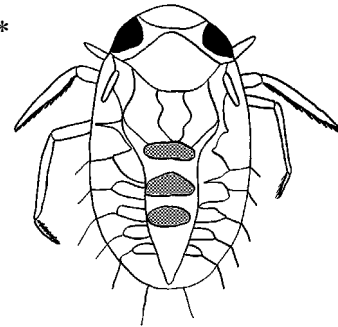
B/ Larves de mosquits:





C/ Heteròpters “Xinxes”:

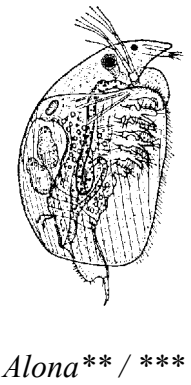
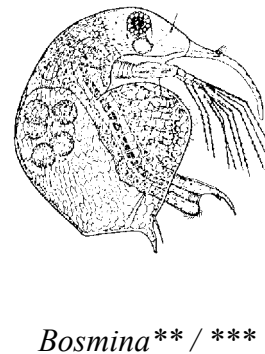
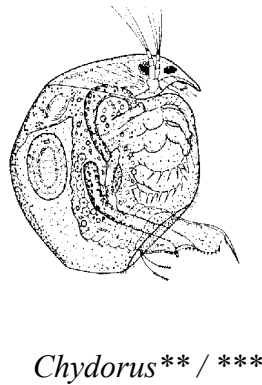
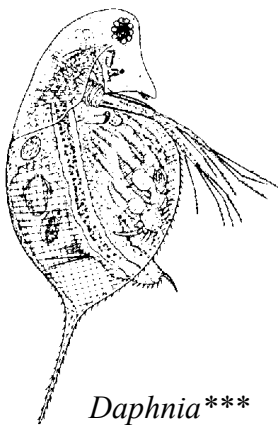
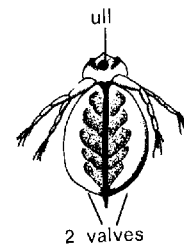
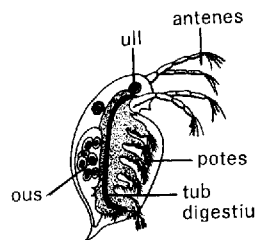
Artròpodes. Amb tres parells de potes.



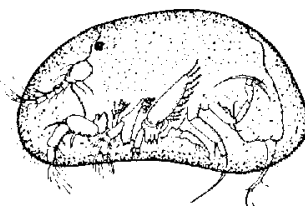
2.7 CRUSTACIS

Artròpodes. Amb diversos parells de potes petites (segons la posició de l'animal costa de veure-les), amb antenes.

A/ Puces d'aigua:



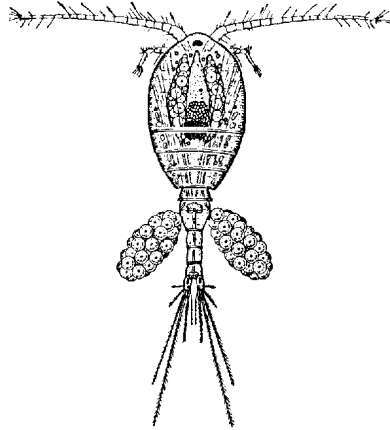
B/ Ostràcodes:



** / ***



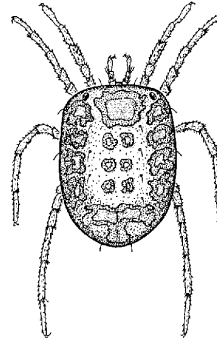
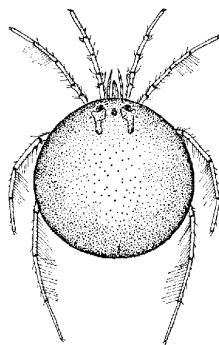
C/ Copèpodes:



*Cyclops****

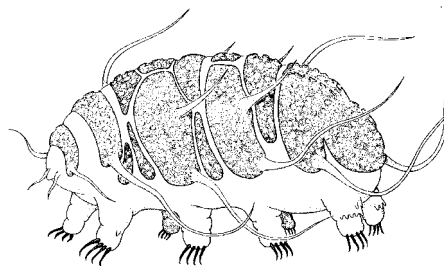
2.8 ARÀCNIDS

Àcars: Cos arrodonit. Amb 4 parells de potes.



2.9 TARDÍGRADS

Cos globós. Amb 4 parells de potes amb unghes als extrems.



**