



MANRESA

La ciutat de Manresa es troba al mig de la comarca del Bages, en un terreny força accidentat a la vora del riu Cardener.

La ciutat té una llarga història. Al Puig Cardener, on ara hi ha la Seu, s'hi han trobat restes ibèriques, romanes i testimonis de les invasions musulmanes. El document més antic on apareix el nom de Manresa és de l'any 889.

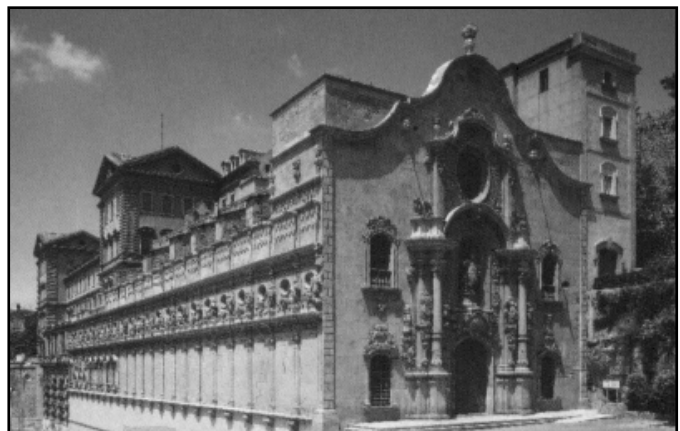
El segle XIV és, en molts aspectes, el més brillant per a la ciutat: es construeix el gran temple gòtic de la Seu i altres edificis notables, i es porta aigua del Llobregat a través de la Sèquia, un canal de 26 Km de recorregut que és una gran obra per al seu temps i des de llavors ha permès regar tot l'entorn de la ciutat i disposar d'aigua suficient per a les indústries i l'ús domèstic fins a l'actualitat. Altres monuments d'interès històric i artístic són: el Pont Vell, del segle XII, el Pont Nou del XIV, l'església barroca de la Cova de Sant Ignasi, l'Ajuntament, el Juïjat i un bon nombre d'edificis modernistes.

Durant el segle XIX Manresa es va convertir en una de les principals ciutats industrials de Catalunya degut a la importància de les seves empreses tèxtils, però actualment aquest sector ha perdut importància, i la indústria manresana actual és molt diversificada. El comerç i els serveis, que sempre havien estat importants, ho continuen sent, ja que Manresa actua en certa manera com una capital de la Catalunya Central.

La seva població actual és d'uns 74.000 habitants.



La Seu



La Cova



Llac de l'Agulla