

# LES MEYES AMIGUES LES AUS

Enganxeu en aquest espai sis aus que hagueu vist durant el recorregut.


# Animals i plantes de la ciutat

## UT EL MAMUT



Hola nens i nenes, sóc el mamut UT!

Visc al jardins del parc de la Ciutadella, envoltat d'arbres, aus i tots tipus d'animals. Sóc feliç, però no puc passejar i sempre estic al mateix lloc, suposo que ja heu vist perquè.

Aquí trobareu molts arbres, que els passa el mateix que a mi, sempre estem al mateix lloc. Mireu-los bé i podreu saber com es diuen.

També hi ha força aus que elles si que s'ho passen bé perquè tot el dia van d'un costat a l'altre.

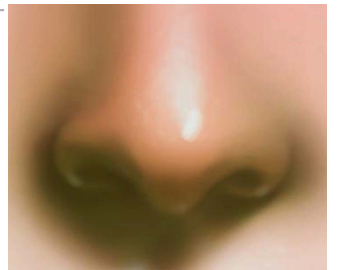
Espero que us agradi i que passeu un bon dia.

UT

## SENTIM EL PARC

### OLOREM

Els romans feien servir les fulles de **llorer** per tenir millor alè. Coneixeu aquest arbust?



### TOQUEM

No totes les escorces són iguals. Toquem-les per sentir les diferents sensacions.



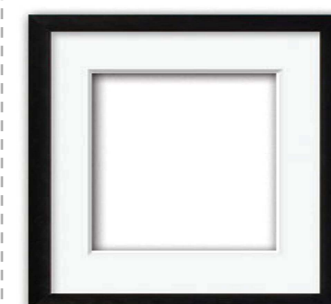
### ESCOLTEM

Obrim bé les orelles i sentirem els ocells del parc.



### MIREM

El mirall ens ajuda a veure els arbres d'un altre manera



### OBSERVEM

Observem els ocells amb aquest marc.

# Animals i plantes de la ciutat

## ELS ARBRES

Observarem el til·ler, el plàtan, l'arbre de l'amor i l'àlber. Com arbust el llorer.

Per reconèixer els arbres cal que observem:

### LA CAPÇADA



ARRODONIDA



ALLARGADA

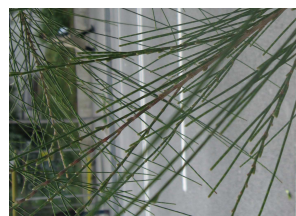


CÒNICA



PARASOL

### LA FORMA DE LA FULLA



AGULLA



OU



COR



PALMADA

### EL MARGE DE LA FULLA



ENTERA



DENTADA



LOBULADA

### L'ESCORÇA



RUGOSA



LLISA



CLIVELLADA

ARBRE OBSERVAT: .....

CAPÇADA

FORMA DE LA FULLA

ESCORÇA

MARGE DE LA FULLA

ARBRE OBSERVAT: .....

CAPÇADA

FORMA DE LA FULLA

ESCORÇA

MARGE DE LA FULLA