

Cerquem els tresors del Park Güell

Camp d'Aprenentatge de Barcelona



PRIMÀRIA

Nom:

El Park Güell

Índex:

1. Què hem de fer
2. Plànol del Park Güell
3. Treball previ
4. Joc "El tresor de Gaudí"
 - 4.1 L'entrada principal, un lloc ideal
 - 4.2 Els bruixots a l'escalinata
 - 4.3 Sala Hipòstila
 - 4.4 Camins de serp, els viaductes
 - 4.5 Plaça del teatre
 - 4.6 Casa Gaudí
 - 4.7 El garrofer

Material didàctic elaborat pel Camp d'Aprenentatge de Barcelona i editat per a ús docent.
Se'n poden fer còpies per aquesta finalitat.
Edició: Octubre 2015

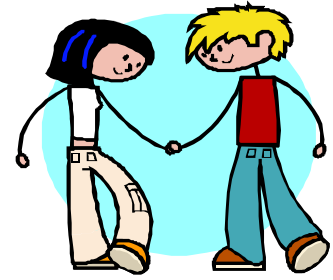
Camp d'Aprenentatge de Barcelona
Pg. Mare de Déu del Coll 41-51
08023 Barcelona

cda-barcelona@xtec.cat
www.xtec.cat/cda-barcelona

Camp d'Aprenentatge
de Barcelona 

 **Consorci d'Educació
de Barcelona**
Generalitat de Catalunya
Ajuntament de Barcelona

Què hem de fer?



Hola amics i amigues!

Som en Marcel i la Mariona però els nostres amics ens diuen Cel i Ona.

A Barcelona, la ciutat on vivim, hi ha molts parcs però n'hi ha un que és gairebé màgic: el Park Güell, dissenyat pel genial arquitecte Antoni Gaudí.

L'any 1895, l'aristòcrata **Eusebi Güell** va comprar una finca situada en els vessants de l'anomenada Muntanya Pelada, amb la intenció de construir-hi una ciutat jardí que Gaudí va dissenyar amb el seu segell inconfusible.

Esteu preparats per descobrir quins secrets s'amaguen rere les ondulades formes d'aquest parc?

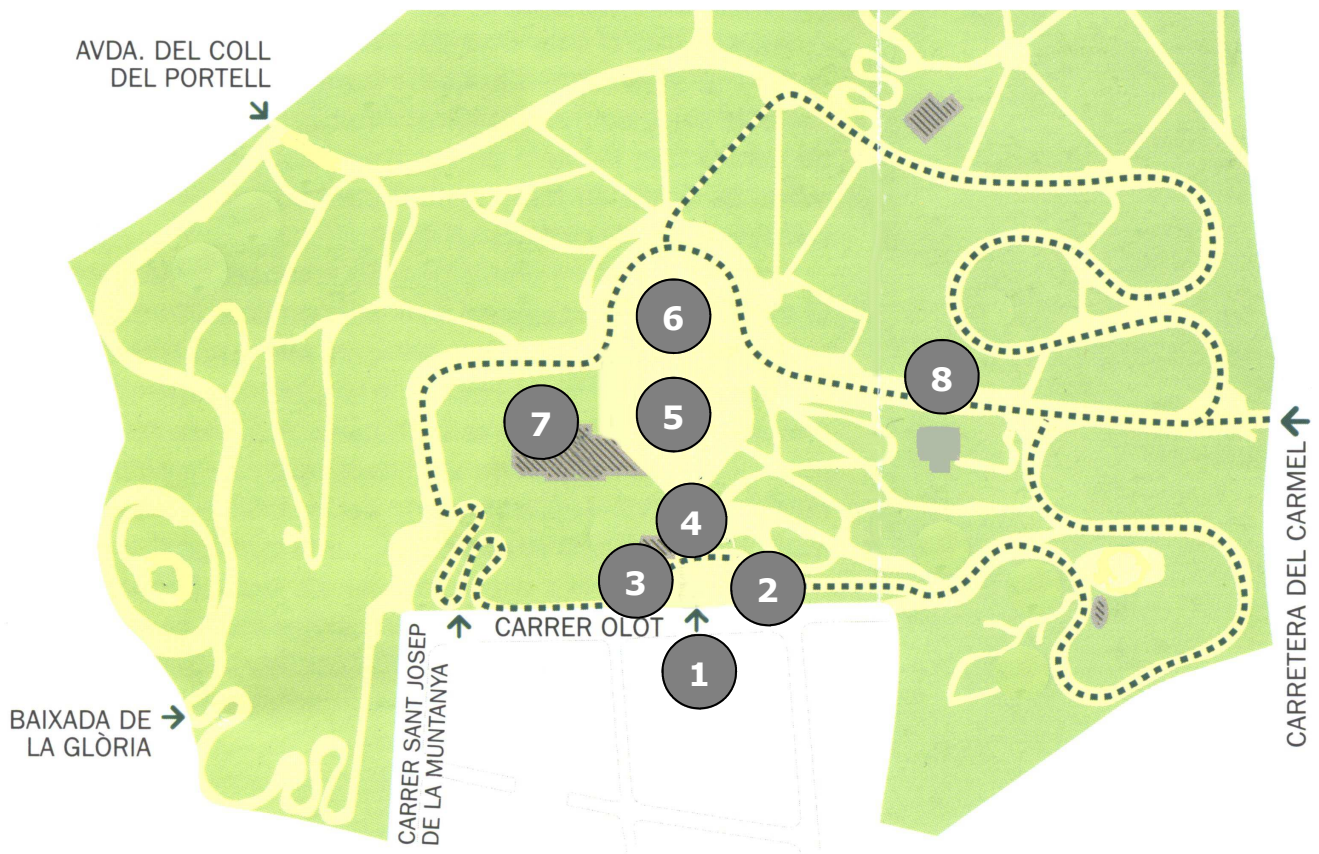
Acompanyats d'un professor haureu de recórrer els punts que us indiquem en el quadern i desvetllar, pas a pas, una frase misteriosa. Per fer-ho cal que respongueu les preguntes que us proposem a continuació. Cada resposta us donarà diferents lletres que col·locareu a les diferents caselles de la frase.

Finalment, també haureu d'aconseguir un número secret, que us serà de gran utilitat.

Bona sort!

Cel i Ona

Plànol del Park Güell



1 Entrada pel Carrer Olot

2 Habitatge del conserge

3 Pavelló de serveis

4 Escales accés a Sala Hipòstila

5 Sala Hipòstila

6 La plaça

7 Els viaductes

8 La casa Gaudí



Treball previ

Després de visualitzar el PowerPoint elaborat pel Camp d'Aprenentatge de Barcelona contesta les següents preguntes:

1. Güell va triar la *Muntanya Pelada* –un lloc força allunyat del centre de Barcelona, per edificar-hi la ciutat jardí. Per què creus que va fer-ho?

2. A quin tipus de família anava adreçada la urbanització d' Eusebi Güell?

Treballadors Pagesos Burgesos

3. Imagina que ets a la Barcelona del 1900. Et proposen d'anar a viure al Park Güell. Hi aniries? Per quins motius?

4. Saps quin és el significat de la paraula *mecenes*? Què va suposar, per a Gaudí, tenir Güell de mecenes?

5. Quines d'aquestes instal·lacions es troben a la ciutat-jardí?

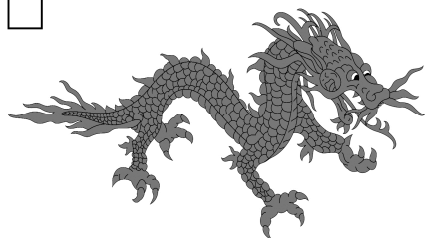
- | | |
|---|---|
| <input type="checkbox"/> Mur de tancament | <input type="checkbox"/> Porteria (casa del conserge) |
| <input type="checkbox"/> Safareig públic | <input type="checkbox"/> Plaça central |
| <input type="checkbox"/> Mercat | <input type="checkbox"/> Pavelló d'administració |
| <input type="checkbox"/> Fàbriques | <input type="checkbox"/> Escalinata d'accés |
| <input type="checkbox"/> Hospital públic | <input type="checkbox"/> Viaductes
(vies per anar de casa en casa) |

6. Quins penses que van ser els motius pels quals no va prosperar el projecte d'urbanització?

7. El Park Güell havia de ser una ciutat-jardí. Com expliques el fet de que es convertís en un parc públic?



8. Hem trobat tres animals que més o menys s'assemblen al famós "drac" de l'escala: són la salamandra, la iguana i un drac. Creus que és un d'ells? Quin?



En que et bases per dir si és l'un o un altre o cap dels tres ?

Pot ser una barreja dels tres o un altre animal que coneguis i que no és cap d'ells

Joc "El tresor de Gaudí"



L'entrada principal, un lloc ideal

1. A la **porta principal** hi ha dues cases, sembla que Gaudí, per realitzar-les, va inspirar-se en una opera representada al teatre del Liceu el mateix any del començament de les obres del parc (1900)

Si és *La Traviata*, al número 3 li correspon la lletra "W"

Si és *Hansel i Gretel*, els números 18, 20 i 27 li correspon la lletra "A"

2. Situeu-vos davant del **pavelló de serveis**. Destinat a tasques administratives, tenia un telèfon i cadires pels visitants

Si al capdamunt de la torre hi ha una creu de dos braços, al número 4 li correspon la lletra "S"

Si la creu té quatre braços, al número 1 li correspon la lletra "H".

3. Emplaceu-vos davant de la **porteria** (casa del porter)

Si la xemeneia té un bolet verinós –*Amanita*– el número 12 és una "E"

Si és un rovelló el número 23 és una "T"

4. Aquest bolet té uns punts de color blanc

Si aquests punts són de trencadís blanc, el número 25 és una "M"

Si són tasses de cafè invertides, el número 5 és una "A".

5. La **tanca d'entrada**, hi ha unes fulles de forja que recorden a les d'una palmera mediterrània. La segona lletra del nom català d'aquesta palmera correspon al número 16

6. La **muralla** que envolta el parc, està rematada amb una franja vermella i blanca on hi alternen medallons circulars. Situeu-vos a la banda Besòs de la muralla i cerqueu un **medalló**, si hi ha una paraula en anglès al número 8 li correspon una "N"

7. Col·loqueu-vos dins d'una **cova**, on us podríeu aixoplugar un dia de pluja. Enceneu l'aparell musical i escolteu el so
Si el so correspon a cavalls i carruatges, el número 10 és una "T"
Si el so correspon al ferrocarril, un gran invent que va arribar a Barcelona el 6 de juny de 1845 el número 7 és una "M"
8. La forma del refugi de carruatges recorda a un animal.
Si és una mosca, el número 6 és una "R"
Si és un elefant, el número 2 és una "I"





Els bruixots a l'escalinata

10. L'**escalinata** dóna accés a la sala Hipòstila que està ubicada entre murs en forma de castell i té tres fonts. Aneu a la **segona de les fonts**

Si hi ha glans –els fruits d'alzina– la posició 21 és una "S"

Si els fruits són d'eucaliptus –les fulles del qual són emprades com a medicinals– el número 19 és una "G"

11. En la **segona font** hi ha un símbol per indicar que en el parc l'aire és net

Si hi ha un animal que renova periòdicament la seva pell –símbol de salut i medicina– el número 7 és una "U"

Si l'animal és un gos –que simbolitza la lleialtat de Gaudí vers el comte Güell– a la posició 7 li correspon una "U"

12. Situeu-vos ara **darrera** de la **segona font**

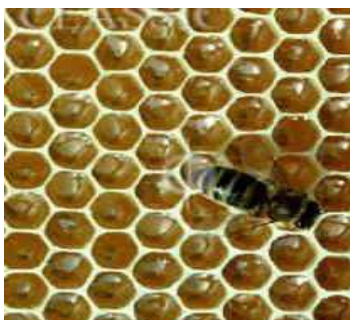
Si les formes recorden un eixam d'abelles el número 25 és una "L"

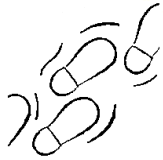
Si us recorda una medusa, col·loqueu una "M" en el número 47

13. Poseu-vos en la **tercera font**, hi trobarem el personatge més important del parc, el drac: té escates de colors i, en lloc de treure foc per la boca, treu aigua

Si la orella del drac és un cul d'ampolla de cava i sobre el seu cos hi ha fruits d'eucaliptus poseu una "O" en el número 14

Si l'orella del drac recorda a una fulla de palmera i damunt del seu cos hi ha cireres d'arboç, poseu una "T" en el lloc 28





Sala Hipòstila

14. Aquesta sala s'havia previst que fos un mercat (per això les bases de les columnes són de ceràmica, per poder-les rentar si es tacaven). Al mateix temps també podia servir per fer concerts per la seva bona acústica

Quan acabeu l'activitat **necessitareu un número secret**, us donem unes pistes per aconseguir-lo

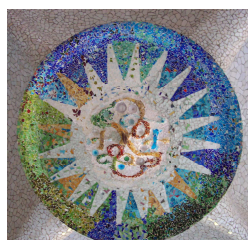
- Situeu-vos sota el **Sol** que representa el **solstici d'estiu**, i compteu quantes columnes hi ha en línia recte en direcció Besòs. El número obtingut va a la primera casella
- Les **columnes exteriors** s'inclinen cap a dins per compensar l'enorme pes de la plaça que hi ha al damunt. Compteu-les. Si obteniu un nombre de dues xifres, sumeu-les i poseu el resultat en la posició de les centenes
- Aneu al **Sol** que representa l'**equinocci de primavera** i compteu quantes columnes hi ha en línia recte en direcció Besòs, això us donarà el número de les desenes
- Compteu quantes **llunes** hi ha a la sala, si el número és de dues xifres, sumeu-les i poseu el resultat en la casella de les unitats

15. L'aigua de pluja que cau sobre la Plaça del Teatre –situada sobre la Sala Hipòstila–, es filtra pel sòl, fet amb diverses capes de pedres. Un cop filtrada, l'aigua passa per uns tubs situats a l'interior de les columnes de la Sala Hipòstila i baixa fins una cisterna subterrània que hi ha sota la Sala.

Aneu al costat de la **tanca de la casa Güell** (abans casa Muntaner), alceu el cap:

Si veieu gàrgoles de formes esgarrifofes i càntrirs, poseu una "L" a la casella 25.

Si el que veieu són gàrgoles amb forma de caps de lleó i hi ha representades gotes d'aigua, poseu una "R" en la casella 15





Camins de serp, els viaductes

17. Al començar el projecte l'any 1900, Gaudí es va proposar dotar de bones comunicacions les diverses zones del parc. Per això va crear en només dos anys, un sistema de carrers principals i secundaris per cotxes i carros i també trencants pels vianants

Situeu-vos en el **camí que hi ha davant de la casa Güell**, actualment una escola pública

Si totes les columnes són diferents, col·loqueu una "S" en el Lloc 13

Si totes les columnes són iguals, poseu una "B" en el lloc 8.

18. Endinseu-vos dins del pòrtic de darrera de la **bugadera**, com faríeu tant un dia de pluja com assolellat. Enceneu l'aparell musical.

Si el so correspon a onades de mar, poseu la lletra "L" en el lloc 28

Si el so correspon al vent, poseu la lletra "R" en la posició 15

19. Passegeu fins el segon pòrtic, mireu els capitells de les columnes.

Si semblen remolins o copes de cava, poseu la lletra "B" en la posició número 29

Si semblen peixos, poseu la lletra "S" en la posició 29





Plaça del teatre

20. El **banc ondulat** de ceràmica de la plaça és, sens dubte, una de les obres mestres del modernisme mundial. Hi ha molts símbols que Gaudí i Jujol ens van deixar ocults. **Cal trobar-los i desxifrar-los.** Per trobar les lletres de la frase amagada us podeu ajudar del mapa i les imatges que us proporcionaran des del Camp d'Aprenentatge

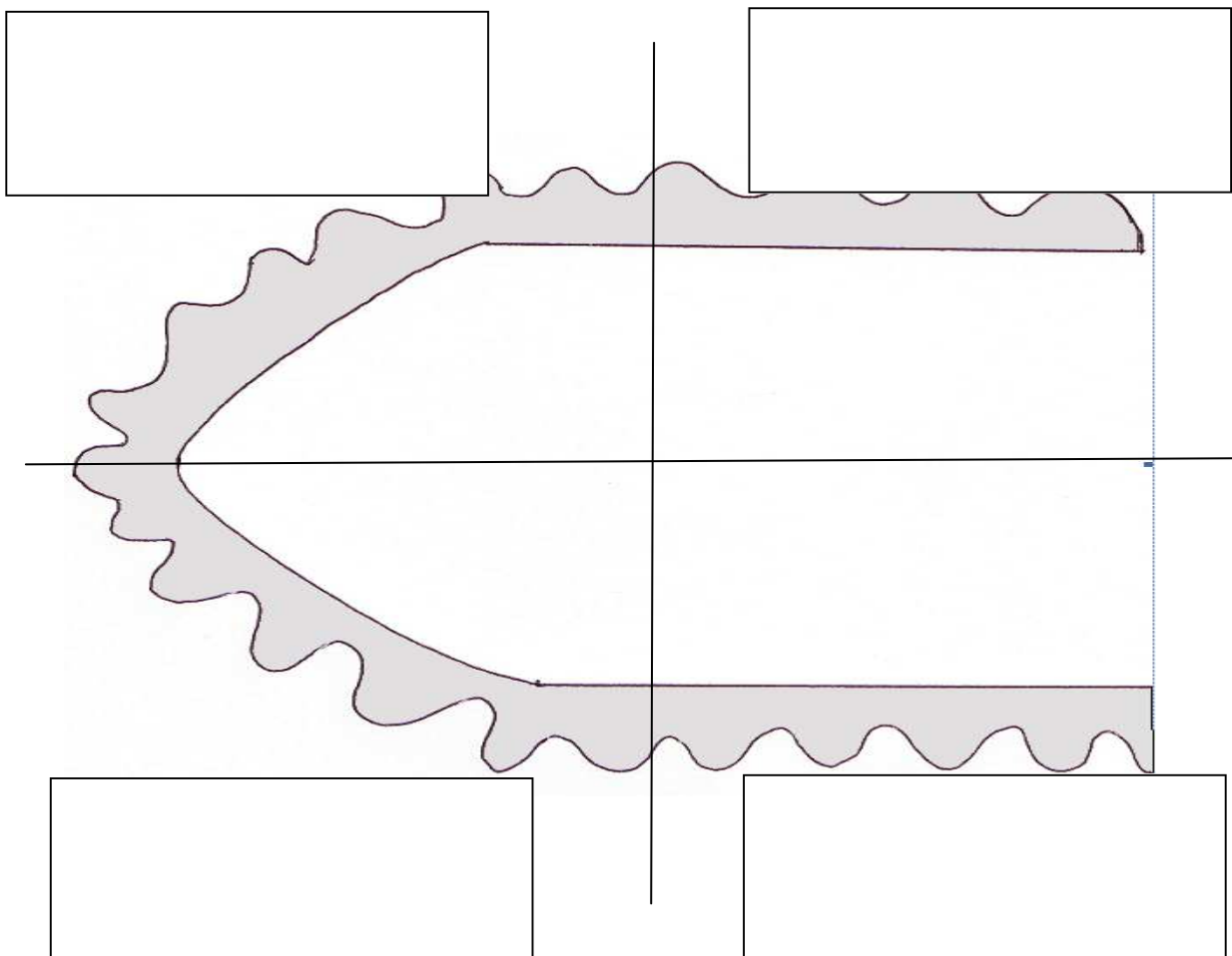
Si trobeu una estrella de sis puntes en direcció Muntanya /Llobregat, poseu una "R" en el lloc 31. En cas contrari una "Z"

Si trobeu la paraula "Cajas" en direcció Mar / Llobregat, poseu un apòstrof en el lloc 26. En cas contrari una "M"

Si hi ha un número 13 de l'inrevés i una creu de quatre cares en direcció Muntanya / Besòs a la casella 23 li correspon una "A"

Si hi ha un plat amb àngels i unes flors de primavera en direcció Mar/ Besos, cal col·locar una "H" en la casella número 4

Si la casa Trias està en direcció muntanya el número 32 és una G

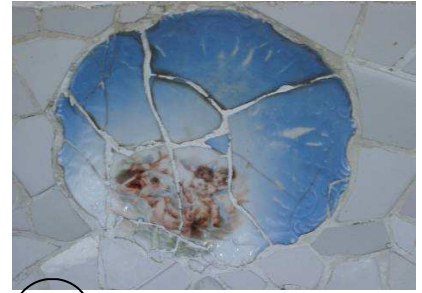




1 Estrella de sis puntes



2 Número 13 al revés



3 El plat de la vaixella



4 Creu de 4 cares



5 Flors de primavera

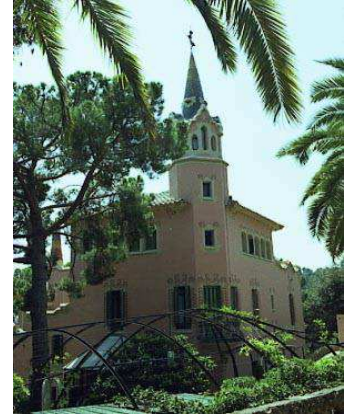


6 "Caixes" en castellà





Casa Gaudi



21. Gaudí va viure en la casa de mostra de la urbanització durant quasi vint anys. La va ocupar l'any 1906 amb el seu pare, la seva neboda Roseta i la minyona Vicenteta. Els darrers anys, Gaudí residí sol a la casa fins que l'any 1925, es traslladà a la Sagrada Família on visqué fins que morí d'accident l'any 1926

- a) Aneu a la **porta principal** de la casa. Hi ha una lletra esgrafiada, envoltada de dotze estrelles, poseu la lletra al lloc **17**
- b) Al **voltant de les finestres** hi ha unes flors esgrafiades que comencen per la lletra inicial del nom de la ciutat on va néixer Gaudí, poseu aquesta lletra en el número **11**
- c) Si la **xemeneia** de la casa està feta de trencadís, col·loqueu una "T" en el número 21
Si la **xemeneia** es va realitzar amb esgrafiats, poseu una "S" en el número 27



El Garrofer



22. Durant les obres d'urbanització (ciutat-jardí) es respectaren tots els arbres existents, fins i tot un *Ceratonia Siliqua* que quedava en mig d'un viaducte

- a) Si l'arbre segueix viu, poseu una "E" en el número 30
Si l'arbre és mort, poseu un punt i coma en el número 13
- b) Aquest arbre té uns fruits molts rics en sucres, que tradicionalment serveixen per alimentar el bestiar. Poseu la inicial del nom d'aquest arbre en la casella 19

Frase Misteriosa

1	2	3	4	5	6	7	8	9	10	11	12	13	14	15

16	17	18	19	20	21	22	23	24

25	26	27	28	29	30	31	32

Número secret

--	--	--	--