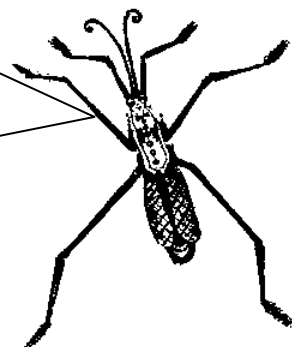


QUI ES MENJA A QUI? (CADENES ALIMENTÀRIES)

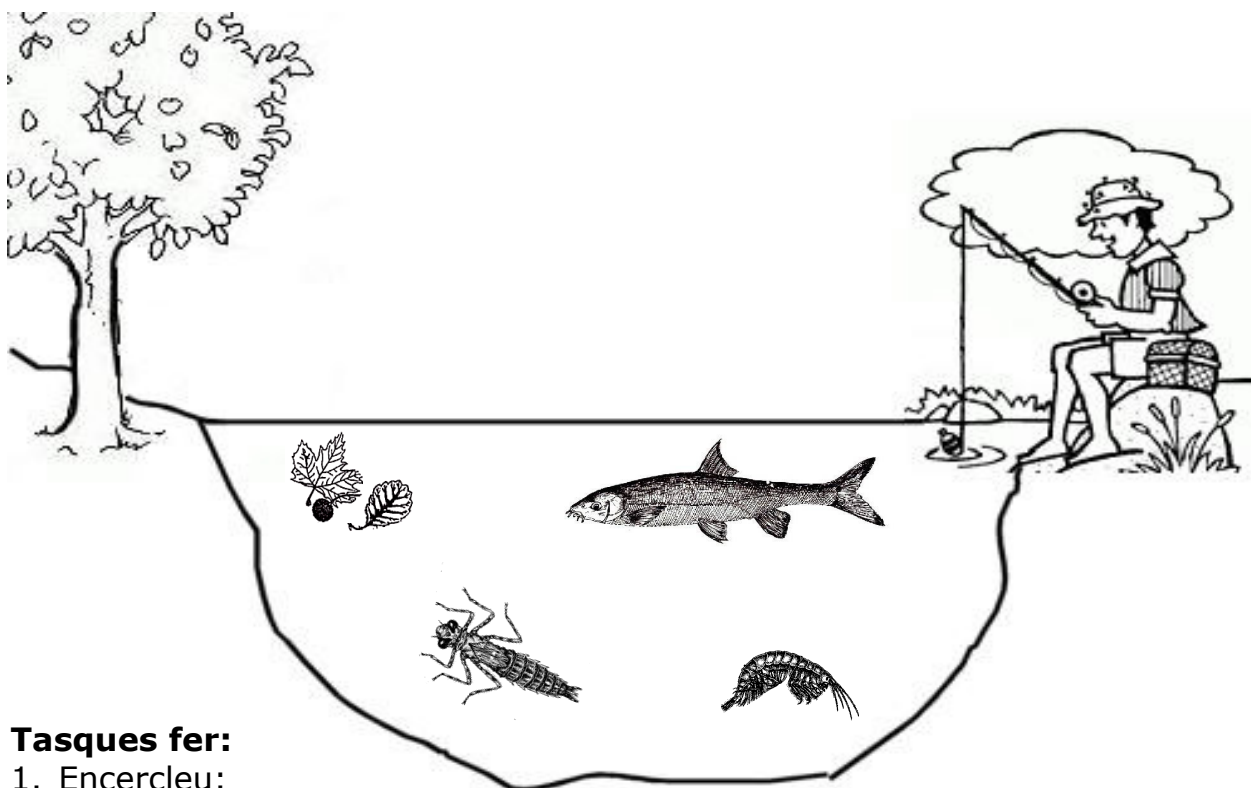
Ara que ja ens coneixeu millor, construirem cadenes alimentàries. És molt fàcil: només heu d'unir amb una fletxa → els animals i les plantes del dibuix.

Tingueu en compte que la fletxa vol dir:

ÉS MENJAT PER



El cas de la libèl·lula, la gambeta, el peix, el pescador i les fulles que cauen a l'aigua.



Tasques fer:

1. Encercleu:

- a. De color verd, les plantes
- b. De color groc, els animals herbívors
- c. De color vermell, els animals carnívors

2. Si es tallessin tots els arbres de la vora del riu, el pescador trobaria peixos? Per què?