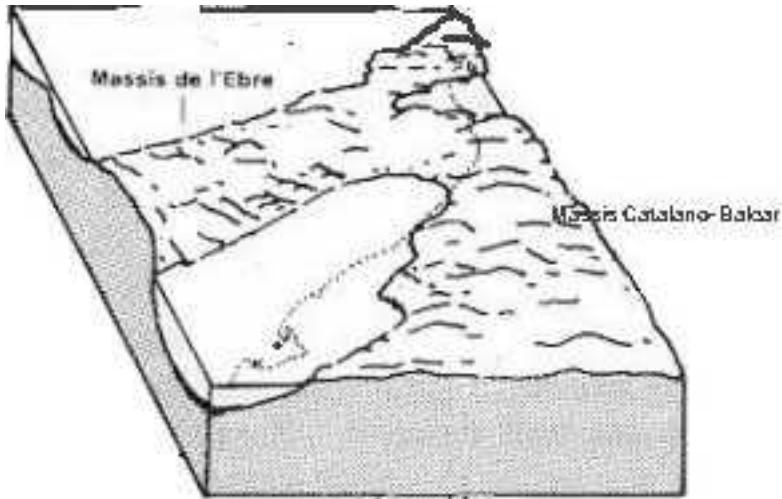
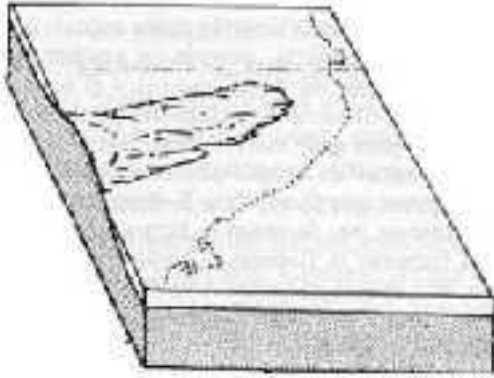




Història geològica de Catalunya

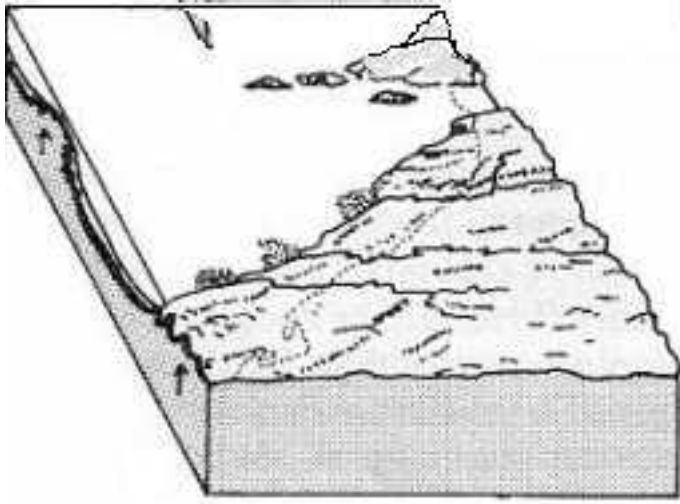


PALEOZOIC

Catalunya integrava una gran conca oceànica on es dipositaven materials fins i argilosos que es metamorfosaren i es transformaren en gneis, esquists o pissarres paleozoiques que afloren en les serralades costaneres. En aquest gran oceà paleozoic sobresortiren alguns massisos mig submergits sota l'aigua, un d'aquests era el Massís de l'Ebre. El plegament hercinià, a finals del Paleozoic determinà l'emersió del Massís Catalano-Baleàr que s'ajuntava amb el Massís de l'Ebre tot formant un gran golf obert pel sud-oest. Això donà lloc a un canvi de sedimentació; ara, i a causa de la proximitat de la terra, es dipositaren importants gruixos de conglomerats i gresos. D'altra banda, simultàniament al plegament, es desenvolupà una intensa activitat ígnea que donà lloc a l'aparició de grans masses de roques granítiques, i a la transformació, per metamorfisme de contacte, dels materials sedimentaris.

MESOZOIC

En el mar tingué lloc una sedimentació tranquil·la, en ambients marins, que originà la formació de gran quantitat de material calcari, tant freqüent en el nostre territori; sobretot a la meitat sud



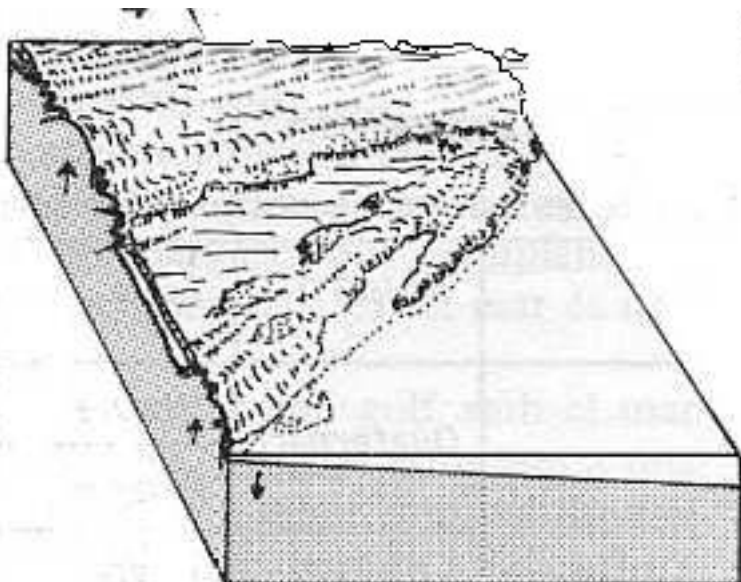
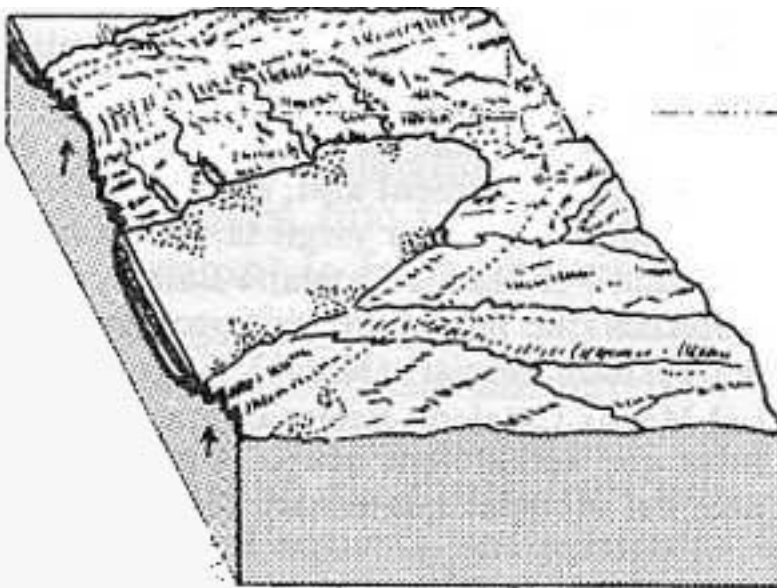
de les Serralades Costaneres i al Pre-Pirineu.

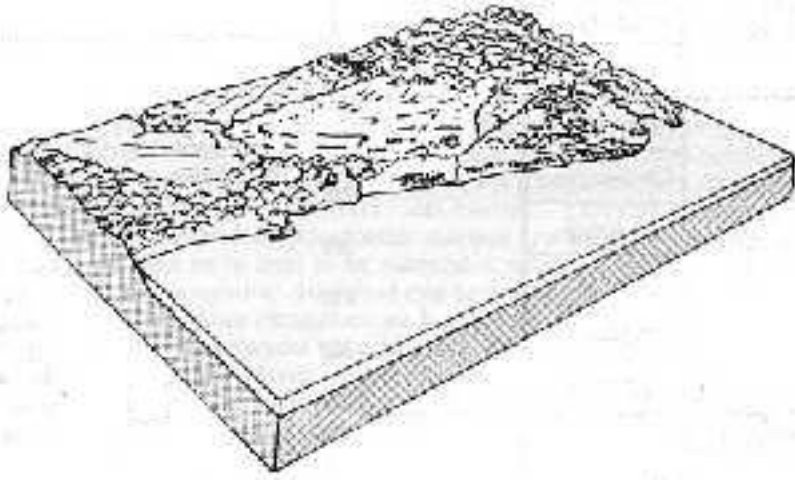
CENOZOIC

A conseqüència del moviment de les plaques eurasiàtica i africana s'inicia el plegament alpí a conseqüència del qual comencen a emergir els Pirineus.

En l'orogènia alpina el mar és empès cap al sud-oest, cobrint el Massís de l'Ebre, i es forma el gran golf estès entre els massissos pirinenc i Catalano-Balear i en el qual es comencen a dipositar els materials de la futura Depressió Central. Prop de la línia de costa s'acumulen guixos de conglomerants, cap a l'interior es dipositen successivament les sorres, les argiles i els llims que originaren els gresos, les margues i les calcàries més o menys margoses que reemplenen el centre de la Depressió Central.

Més tard, comença a tancar-se la comunicació entre el golf i l'oceà on hi queda un gran llac, l'evaporació de les aigües en aquest mar tancat fa augmentar la concentració de les sals que cobren el centre de la conca (Súria, Cardona, Balsereny i Sallent) i les grans masses de guixos (Ponts i Sanaüja). Aquestes precipiten tot formant els grans dipòsits d'evaporites. Una vegada dipositades les sals i reduïda la superfície d'aigua, s'inicia una fase de sedimentació continental, una intensa acció fluvial, dona com a resultat un rocam constituït per capes de guixària variable de conglomerats, gresos, calcàries i argiles rogenques. Cap a la segona meitat del Període





Terciari, s'entrà en una fase de distensió de les plaques, la qual cosa provocà l'enfonsament d'alguns blocs plegats i fallats .La major part del Massís Catalano-Balear desaparegué i es formà la Depressió Pre-Litoral entre altres.

Cap a finals del Terciari, les últimes manifestacions de l'orogènia alpina modifiquen lleugerament la disposició dels materials.

Durant el període Quaternari, l'alternança dels períodes glacials i interglacials repercutí sobre la potència erosiva de les aigües corrents generant sobre el territori la formació de terrasses fluvials que acabaren de configurar el relleu, especialment en el centre de la Depressió Central. Així mateix, la presència del gel en el Pirineu acabà de modelar-ne el relleu amb amplis circs, actualment ocupats per llacs, i valls en U.

[Història geològica del Pirineu](#)

[Història geològica de la Depressió Central](#)

[Història geològica del Sistema Mediterrani](#)

[Taula dels temps geològics](#)

Pàgina creada per Glòria Cucurull i Montse Pauta
Alumnes de Geologia de Primer de Batxillerat.