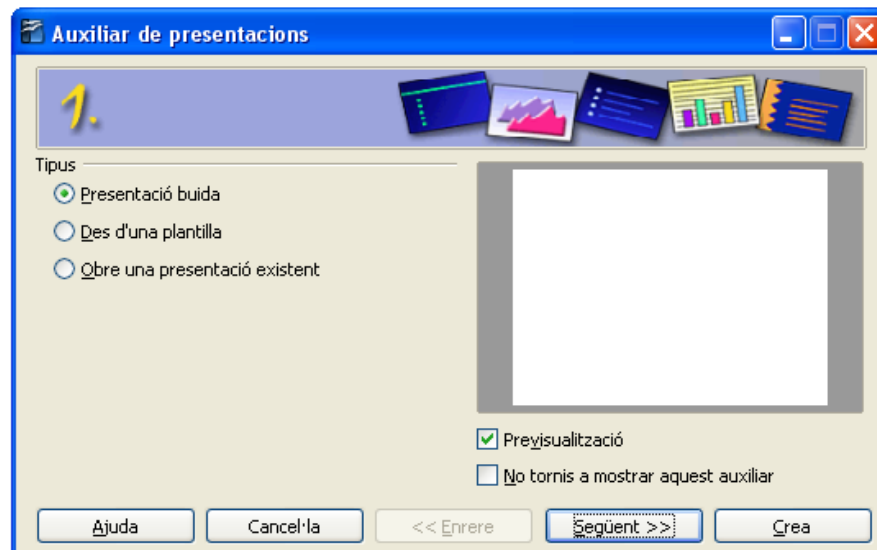
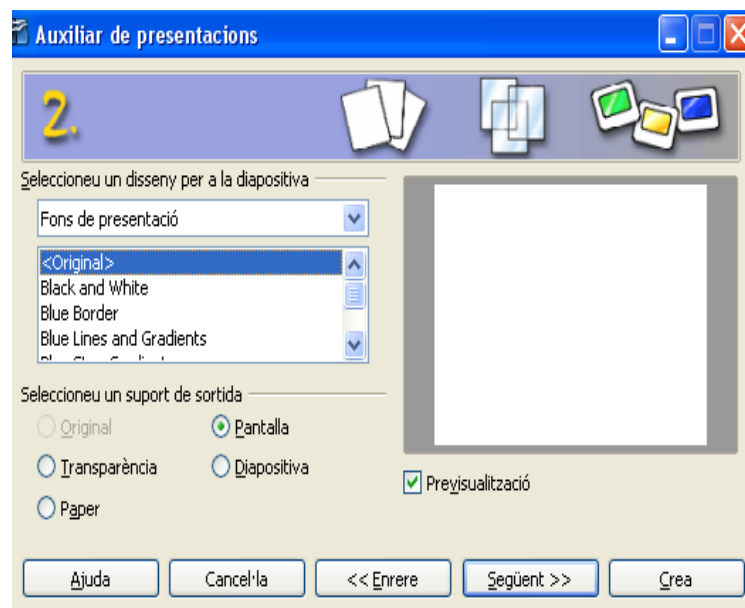


A L'INICIAR EL PROGRAMA SURT AQUESTA FINESTRA, PER CONTINUAR ES PREM "SEGÜENT"



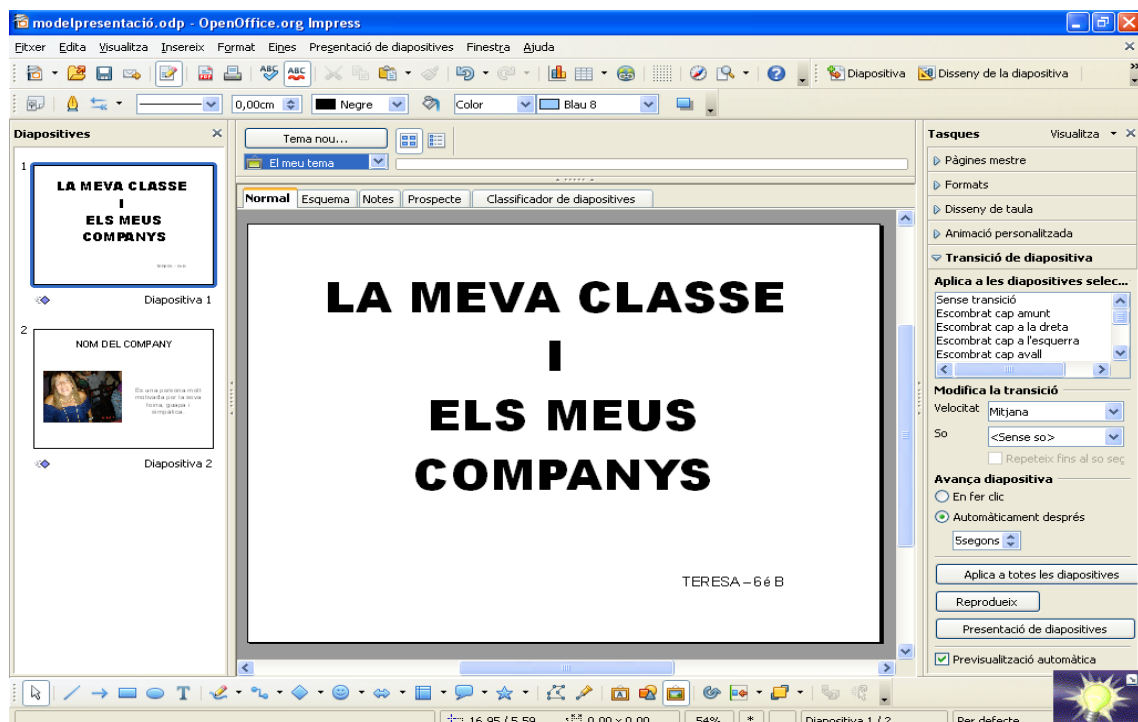
EL MÉS ACONSELLABLE ES FER-LA EN BLANC I AIXÍ PODREM FER LES TRANSICIONS I EFECTES QUE NOSALTRES VULGUEM, UN COP ESCOLLIDA L'OPCIÓ PREMENT "SEGÜENT"



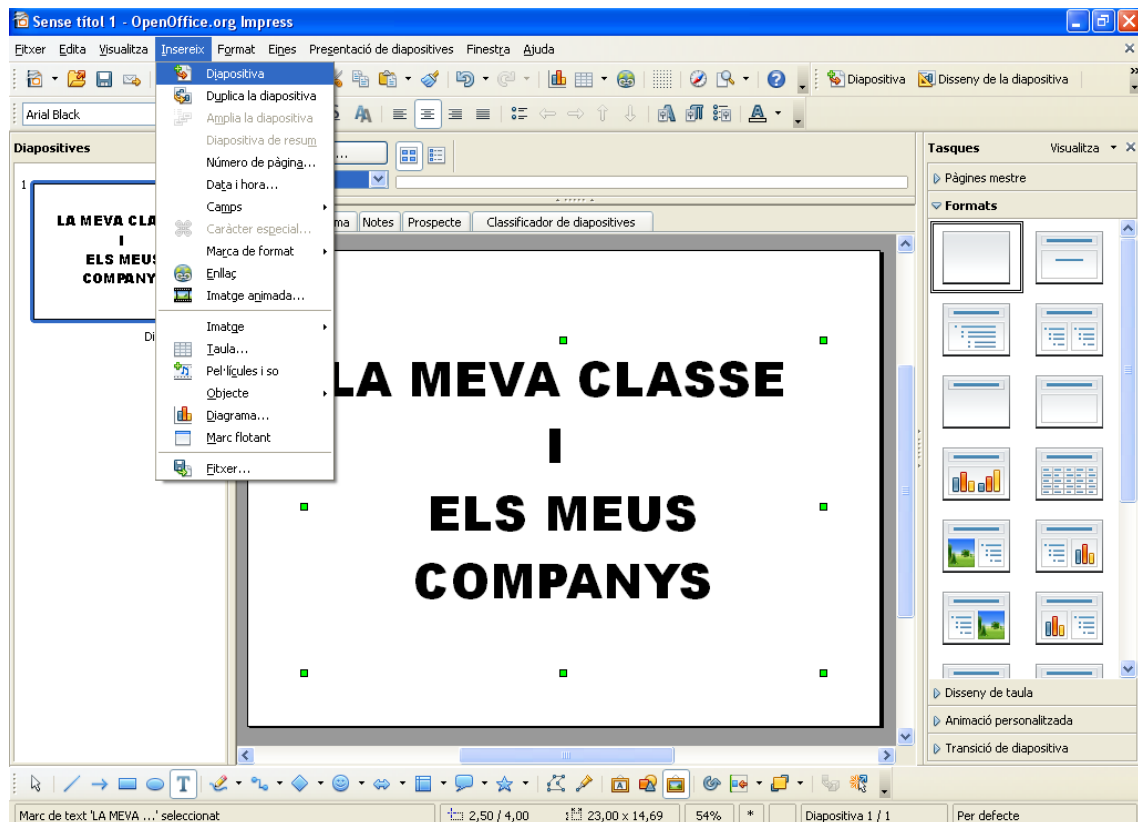
CAL DEFINIR AQUESTES OPCIONS I PREMER "CREA"



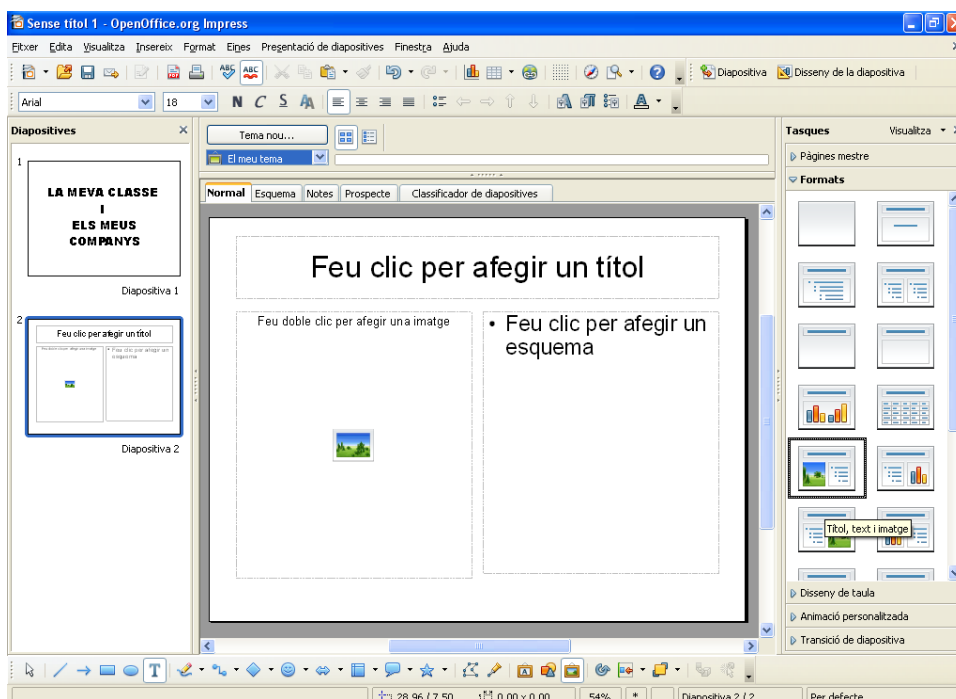
INSERTEM UN QUADRE DE TEXT PER POSAR EL TÍTOL DEL TREBALL I UN ALTRE PER POSAR EL NOSTRE NOM I CURS



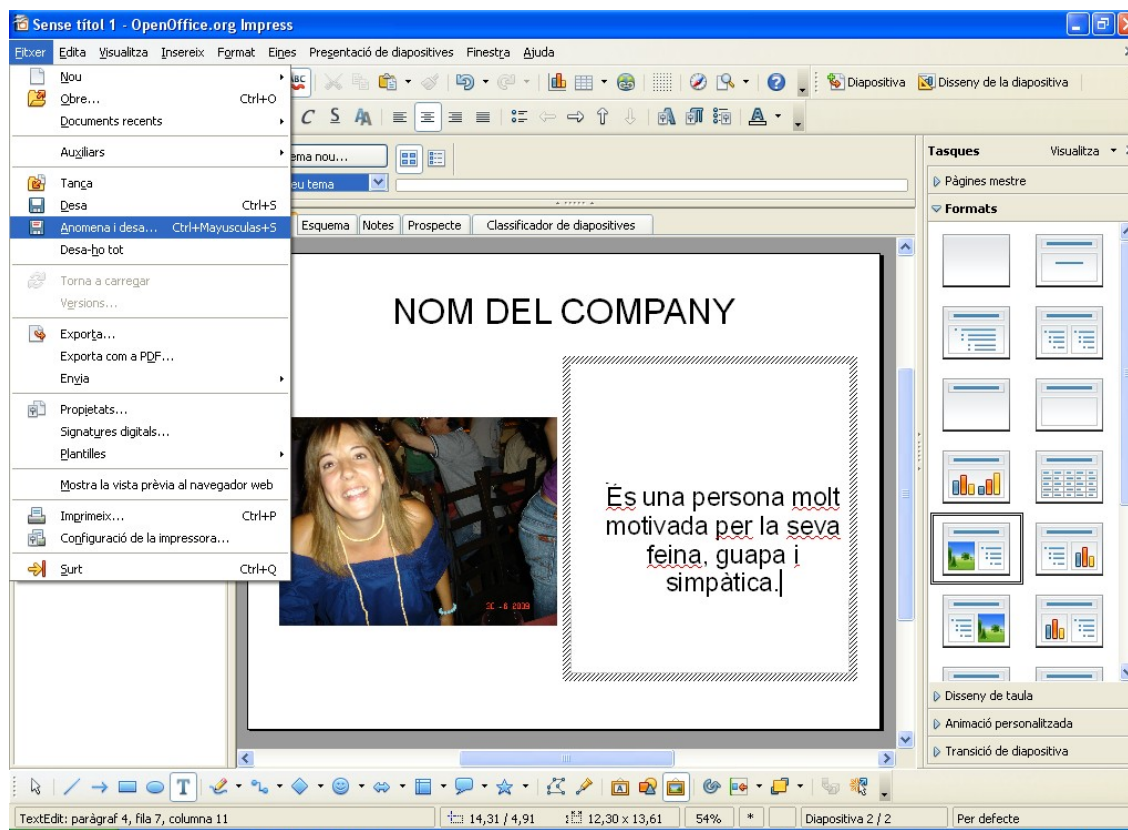
UN COP FETA LA PRIMERA DIAPOSITIVA INSERTEM UNA SEGONA SEGUINT EL CAMÍ MARCAT A LA SEGÜENT IMATGE



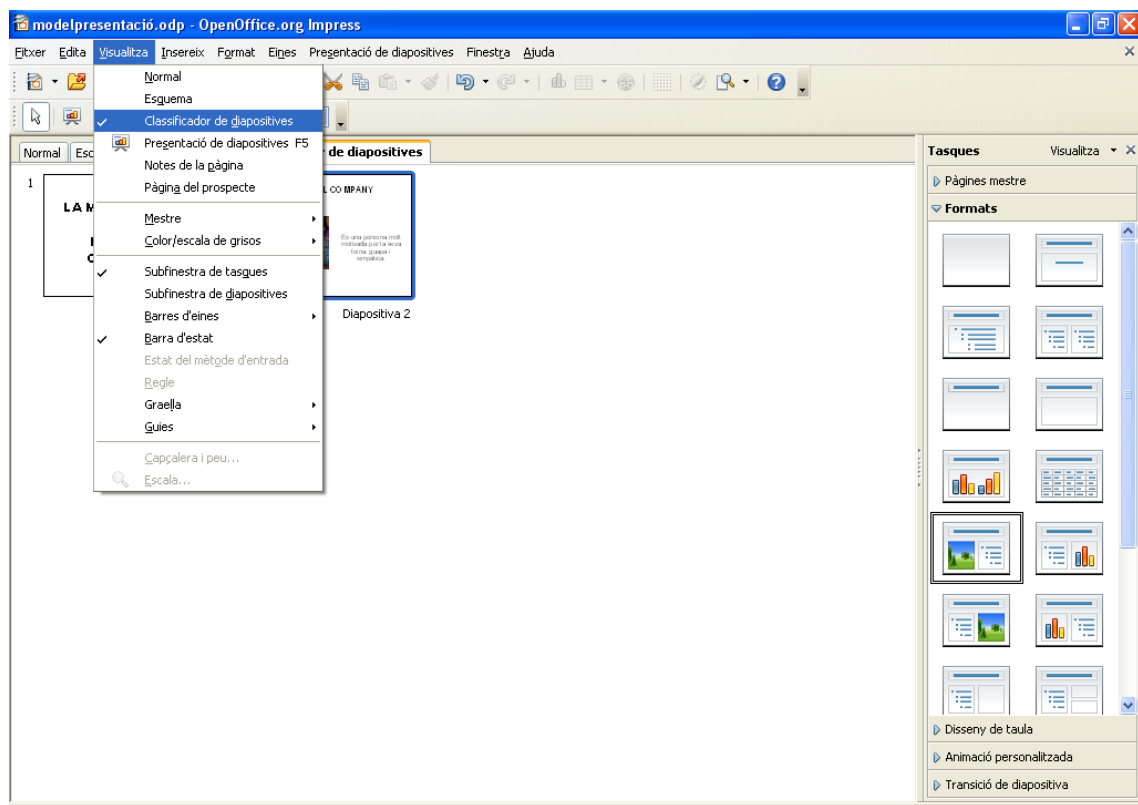
PER LA SEGONA DIAPOSITIVA ESCOLLIM L'OPCIÓ QUE ENS VE DONADA A LA IMATGE SEGÜENT, TOTES LES QUE FAREM SERAN COM AQUEST MODEL, TÍTOL ON POSAREM EL NOM DEL COMPANYY, FOTO DEL COMPANYY I UNA QUALITAT POSITIVA COM A MÍNIM D'AQUEST COMPANYY.



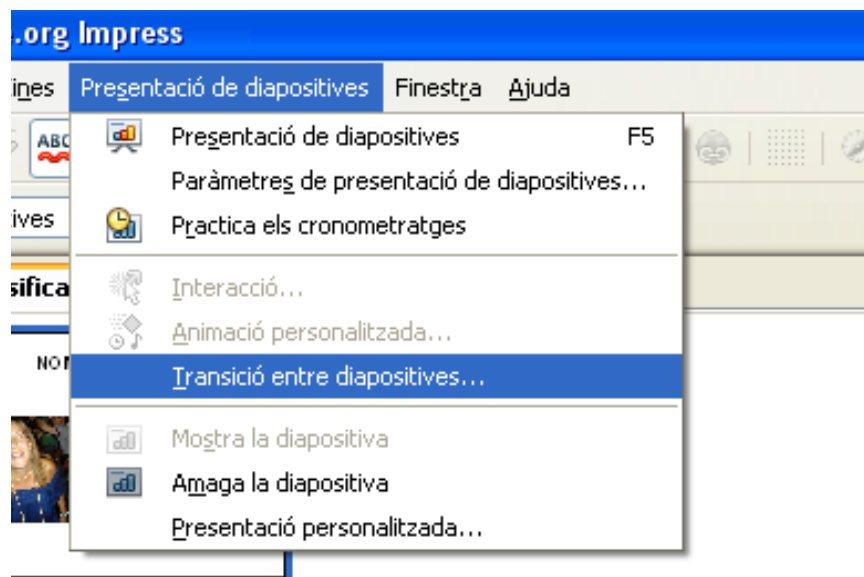
UN COP FETA DESEM LA PRESENTACIÓ

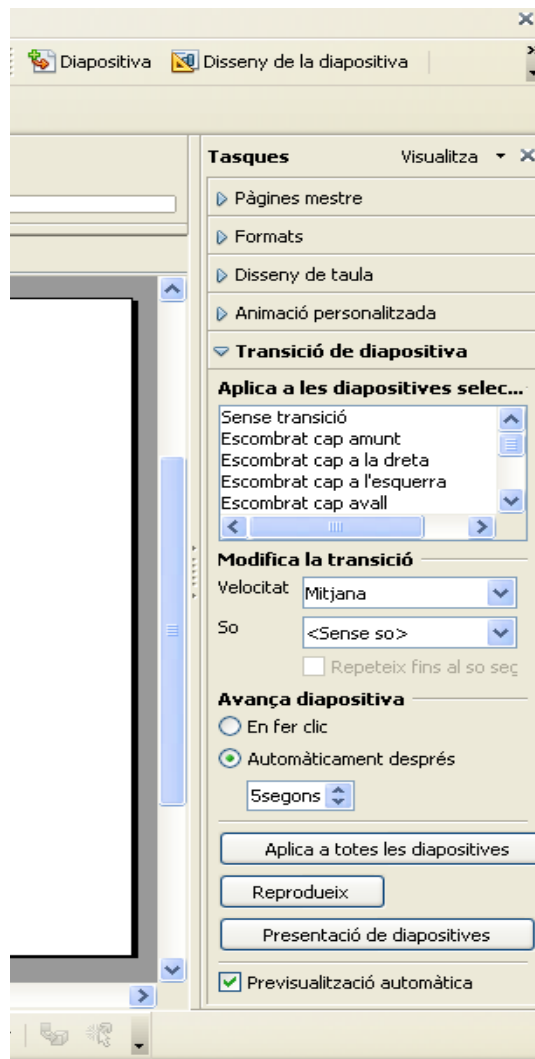


AMB LA VISTA DE CLASSIFICADOR DE DIAPOSITIVES PODREM VEURE-LES TOTES EN ACABAR EL TREBALL

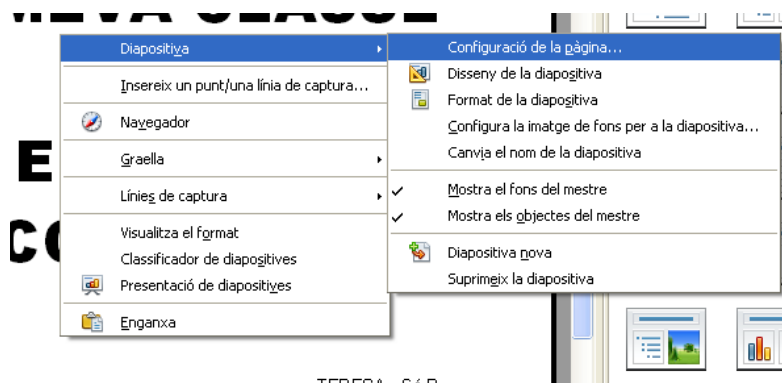


EN AQUESTA VISTA PODEM AFEGIR LES TRANSICIONS DE LES DIAPOSTIVES SEGONS EL CAMÍ MOSTRAT A LA IMATGE





AMB AQUEST CAMÍ QUE ENS MOSTRA LA IMATGE PODEM ESCOLLIR EL FONS TOT DESPLEGANT EL MENÚ AMB EL BOTÓ DRET DEL RATOLÍ



CLICANT A LA PESTANYA "FONS" PODEM ESCOLLIR ENTRE POSAR UN COLOR LLIS AMB L'OPCIÓ "COLOR" O UN COLOR AMB AIGÜES AMB L'OPCIÓ "DEGRADAT", QUAN ESCOLLIM EL COLOR ENS PREGUNTA SI VOLEM APLICAR-HO A TOTES LES DIAPOSITIVES O NO I PER TANT HEM DE MARCAR "SÍ" O "NO".

