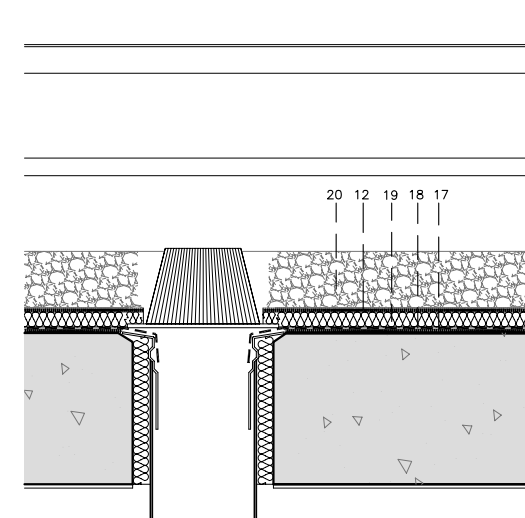


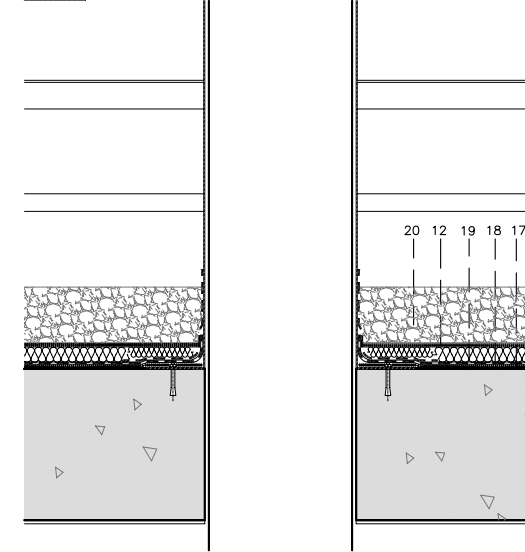
MEMÒRIA ACABATS DETALLS CONSTRUCTIUS

- 1.- Paviment de terrazo de 30x30cm, col·locat amb morter de ciment adequat al grau d'absorció de la peça i sobre capa de sorra de 2cm de gruix.
- 2.- Panell de formigó prefabricat armat 'Arumí' o equivalent de color blanc, amb junts horitzontals simulats i recotzades de forjat a forjat.
- 3.- Trasdossat de Pladur o similar, format per dues plaques de cartró guix de 13 mm de gruix, col·locat sobre perfil·leria d'acer galvanitzat amb fixacions mecàniques.
- 4.- Trasdossat de Pladur o similar d'alta resistència, format per dues plaques de cartró guix de 13 mm de gruix, l'exterior d'alta duresa, col·locat sobre perfil·leria d'acer galvanitzat amb fixacions mecàniques.
- 5.- L'inda formada per planxa d'alumini plegada amb capa d'imprimació antioxidant.
- 6.- Fusteria d'alumini preanoditzada i lacada, col·locada sobre bastiment de base segons plano de fusteries, color a definir per la D.F.
- 7.- Doble capa de pintura plàstica color a definir per la D.F.
- 8.- Cel ras de plaques de fibres minerals fonabsorbents, de cara vista de 120x60cm amb sistema desmuntable amb entramat vist i suspensió autonivelladora de barra rosçada.
- 9.- Allament projectat d'escuma de poliuretà de 4cm amb densitat 35Kg/m3.
- 10.- Paret amb peces de vidre emmoltat i premat incolor de 24x24cm, col·locat amb morter de ciment.
- 11.- Paret ceràmica de 10 cm.
- 12.- Làmina separadora de polipropilè amb un pes de 140 a 190 g/m2 col·locada sense adherir.
- 13.- Remat longitudinal format per perfil·leria d'acer de color a definir per DF amb capa d'imprimació antioxidant i col·locat amb fixacions mecàniques.
- 14.- Ancatge de panells d'acer galvanitzat conformat en calent, recobert per una capa de morter en la zona de coberta.
- 15.- Revestiment fins a 150cm format per tauler de DM de 13 mm de gruix, acabat amb fórmica a 1 cara, amb fixacions mecàniques sobre rastrells.
- 16.- Capa de protecció i/o anivellació de morter de ciment.
- 17.- Capa separadora i/o protecció formada per una làmina sintètica geotèxtil de filaments de pol·lester, tipus Feltemp 150/300 P o similar.
- 18.- Membrana impermeable de PVC de 1,2mm plastificada i armada amb una làmina de fibra de vidre, tipus Rhencolof CG o simi.
- 19.- Allament termic amb plaques de poliestirè extruït de 40 mm de gruix i densitat 35Kg/m3, amb cantells encadellat i col·locades sense adherir, tipus Roofmate SL o similar.
- 20.- Capa de protecció de palet de riera de 16 a 32mm de diàmetre de 5cm de gruix sense adherir.
- 21.- Formació de llada de totxana col·locada i arrossada amb morter de ciment.
- 22.- Segellat entre panells amb silicona.
- 23.- Minvell metàl·lic amb capa d'imprimació antioxidant.
- 24.- Perfil metàl·lic laminat amb capa d'imprimació antioxidant.
- 25.- Xapa d'alumini de remat amb capa d'imprimació antioxidant.
- 26.- Cortina de teixit de fibra de vidre i recobriments de PVC tipus Screen Antisolcar (5500) o similar, amb sistema d'accionament per torn i amb guà coberta d'alumini.
- 27.- Paviment de formigó acabat amb escombra.
- 28.- Paviment format per capes de sauló i granulat de grandària màxima de 50/70mm.
- 29.- Reixa d'evacuació de funció, de 200mm d'amplària i registrable.
- 30.- Perfil d'alumini fixat al panell amb capa d'imprimació antioxidant.
- 31.- Pilar tubular d'acer amb una capa d'imprimació antioxidant.
- 32.- Biga de perfil·leria d'acer laminat serie IPE-270 amb una capa d'imprimació antioxidant.
- 33.- Biga de perfil·leria d'acer laminat serie UPN-140 amb capa d'imprimació antioxidant.
- 34.- Allament amb placa rígida de llana de roca de densitat 116-125Kg/m3 de 40 mm de gruix, col·locada amb fixacions mecàniques.
- 35.- Planxa grecada d'acer perforada galvanitzat i prelacat tipus Eurobase 67 de la casa Europerll o similar, de 0,75 mm de gruix i una inèrcia entre 15 i 16cm4, amb nervis cada 20/24cm, amb fixacions mecàniques.
- 36.- Planxa grecada d'acer galvanitzat i prelacat tipus Eurocover 30 de la casa Europerll o similar, de 0,75 mm de gruix i una inèrcia entre 15 i 16cm4, amb nervis cada 20/24cm, col·locada en la cara exterior amb fixacions mecàniques.
- 37.- Perfil metàl·lic laminat serie UPN-100 amb capa d'imprimació antioxidant.
- 38.- Perfil metàl·lic per la formació del sòcol fixat a la llana de formigó, color a definir per la D.F.
- 39.- Perfil metàl·lic amb capa d'imprimació antioxidant, format per passamans de 5 mm de gruix.
- 40.- Capa de millora de suport amb pasta alisadora, de fins a 2 cm de gruix, prèvia imprimació de neoprè.
- 41.- Subbase de làmina sintètica antihumitat, tipus Tarkolay o similar, col·locades sense adherir.
- 42.- Paviment de PVC amb sola d'escuma alveolar de 4,5mm de gruix en rotlle, col·locat amb adhesiu acrílic.
- 43.- Pleina d'acer galvanitzat fixat a panell de formigó.
- 44.- Peça per subjecció de radiadors ancorat a panell de formigó.
- 45.- Sòcol de terrazo llis de 10cm d'alçària, col·locat a truc de maceta amb morter de ciment.
- 46.- Mixcol de DM fixat amb rastrells.
- 47.- Barana amb tub d'acer de 45mm, color a definir per la D.F.
- 48.- Enrajolat de parament vertical amb rajola ceràmica esmaltada de 20x20cm col·locades amb morter adhesiu.
- 49.- Cortina de teixit de fibra de vidre i recobriments de PVC tipus Screen Antisolcar Opac (5500) o similar, amb sistema d'accionament per torn i amb guà tancada d'alumini.
- 50.- Arrebossat lliscat i pintat.
- 51.- Paviment amb tauler de DM hidròfug envermisset, amb peces encadellades de 30mm de gruix, col·locades directament sobre estructura metàl·lica.
- 52.- Paviment de formigó de consistència plàstica, grandària màxima del granulat de 10 mm, acabat amb pols de quars color a definir.
- 53.- Paviment antilliscant de rajola de gres porcel·lànic premat sense esmaltar de 30x30cm, col·locat a festesa amb morter adhesiu.
- 54.- Forjat de formigó nervat reïcular.
- 55.- Canall d'alumini prelacat de 0,7mm de gruix de 80cm de desenvolupament, amb peces especials de subjecció, juntes segellades.
- 56.- Biga de perfil·leria metàl·lic laminat serie IPE-300 amb capa d'imprimació antioxidant i pintura ignífuga.
- 57.- Biga de perfil·leria metàl·lic laminat serie IPE-450 amb capa d'imprimació antioxidant i pintura ignífuga.
- 58.- Perfil·leria metàl·lic laminat serie UPN-200 amb capa d'imprimació antioxidant i pintura ignífuga.
- 59.- Panell "Betony" o equivalent.
- 60.- Pedra artificial fixat amb ancoratges metàl·lics i morter.
- 61.- Placa Alveolar 35+5cm.
- 62.- Mortí metàl·lic amb capa d'imprimació antioxidant.
- 63.- Balkant pluvial PVC de 12cm de diàmetre.
- 64.- Perforació i-situ del panell de formigó prefabricat, per a col·locació de gàrgola de 5 cm de diàmetre.
- 65.- Arrebossat lliscat i pintat.
- 66.- Paret de maó catat f_{pk}>10N/mm2 gruix de 14cm.
- 67.- Perfil·leria metàl·lic laminat serie HEB-160 amb capa d'imprimació antioxidant i pintura ignífuga.
- 68.- Mur de bloc de formigó de 19cm de gruix, armat vertical i horitzontalment.
- 69.- Junta elastomèrica, per a un recorregut màxim de 15mm.
- 70.- Gàrgola amb reïqueta d'acer galvanitzat Ø 5cm.
- 71.- Porexpan d'1cm de gruix, fixat al forjat prèviament a la col·locació del panell.
- 72.- Sòcol de material sintètic, 7cm d'alçària i 7mm de gruix, de color llis, tipus trusplas o similar col·locat amb morter adhesiu.
- 73.- Armat tipus Murfor o similar Ø10 per Junta (mínim 6 juntes armades) Vmàx.4,5m.
- 74.- Porexpan de 4cm de gruix.
- 75.- "Paragravillas"
- 76.- Rodó de lligadura de murs (3 rodons Ø 8 cada m2)

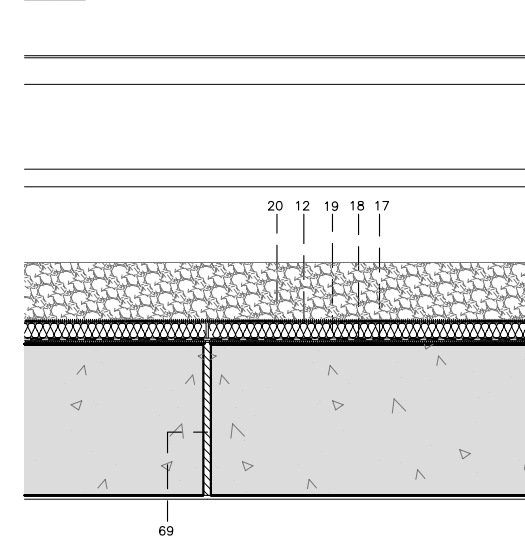
Sistema coberta INTEMPER detall desguàs



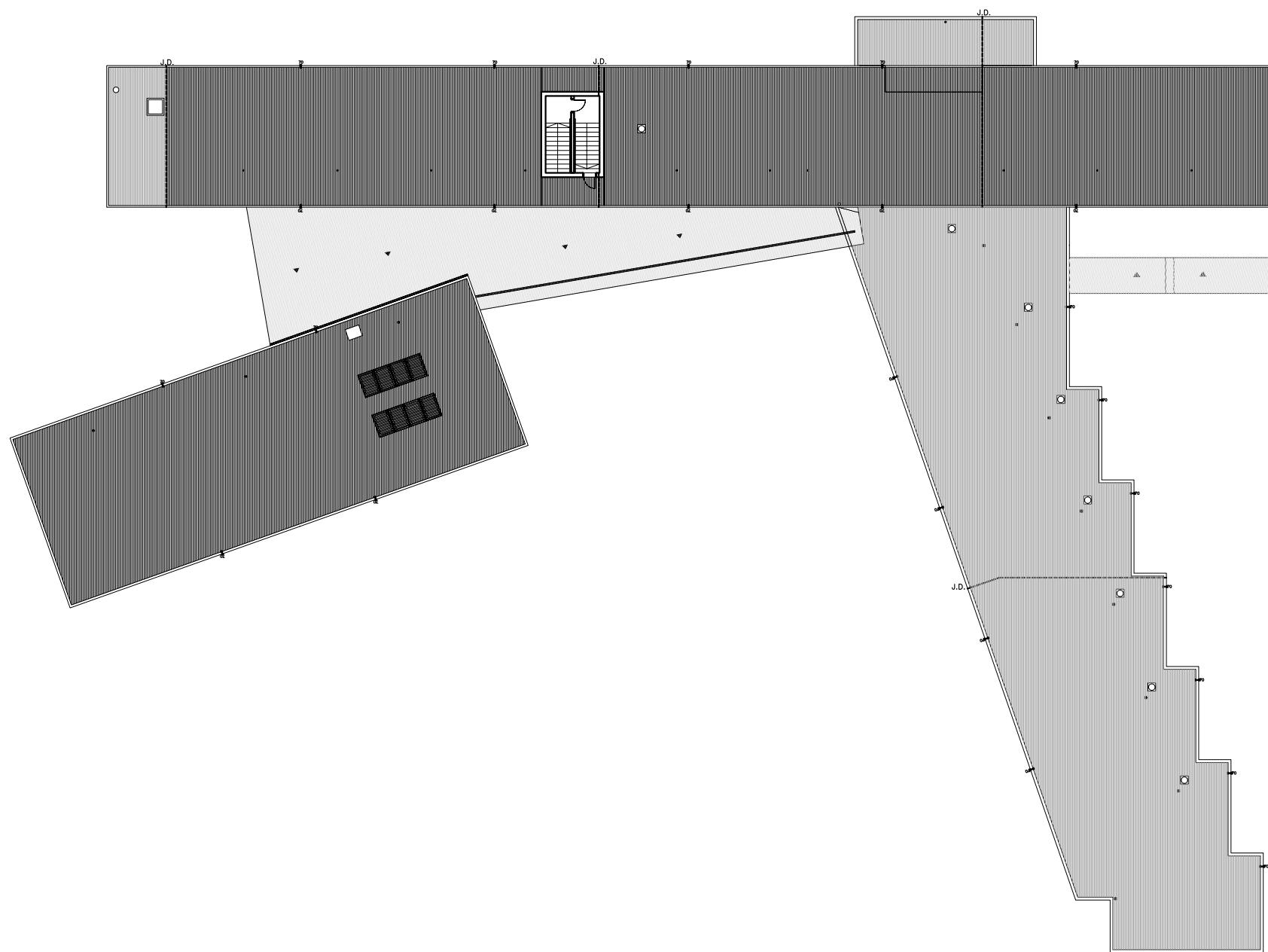
Sistema coberta INTEMPER detall xemeneia



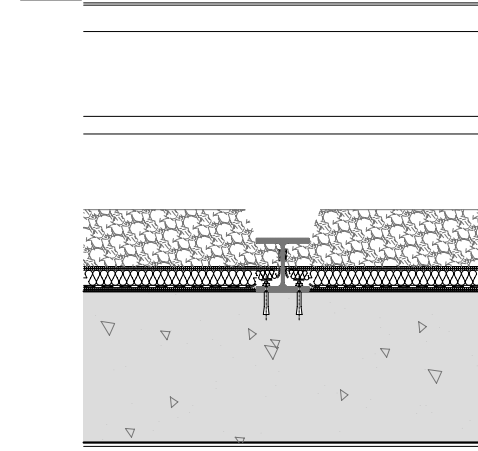
Sistema coberta INTEMPER detall junta de dilatació:J.D.



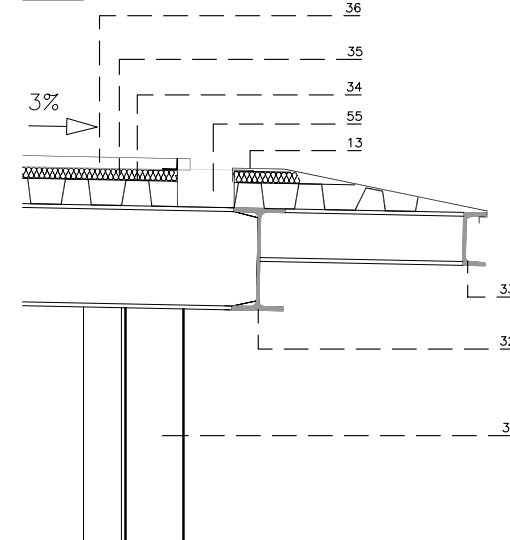
La lamina impermeable passa per damunt de la junta de dilatació, de forma continua.



Sistema coberta INTEMPER detall del bastidor per la fixació de les plaques solars



Sistema coberta planxa grecada



Sistema coberta INTEMPER detall sobreixidor

