



EL MODERNISME LLEIDATÀ

Lleida acull múltiples construccions de caràcter modernista, moltes de les quals han estat objecte de recents restauracions que els han retornat la plenitud original. Aquesta ruta ens mostra les façanes més esplendoroses que conservem a la ciutat.

1. TEATRE MUNICIPAL DE L'ESCORXADOR

Conjunt arquitectònic obra de l'arquitecte Francesc de Paula Morera i Gatell, que constitueix l'exemple d'arquitectura modernista més important de la ciutat. Aquesta obra passa a formar part del seu patrimoni industrial, a més de representar la nova sensibilitat de començaments del segle XX. Amb el temps, l'obra de l'arquitecte Morera va patir diferents modificacions, però es va tancar definitivament el 1984. A partir de llavors es procedeix a restaurar-lo i remodelar-lo per convertir-lo en un equipament cultural de primer ordre.



2. CASA BARÓ. LA VINÍCOLA

Coneguda popularment com La Vinícola, a causa del comerç instal·lat als baixos durant anys, data del 1921. La façana fa xamfrà amb miradors i presenta una gran riquesa cromàtica a l'arrebossat.

3. CASA MORERA. DE LA LIRA

La casa Morera, construïda l'any 1922 és, per la seva originalitat, un exponent únic del modernisme català. Recentment restaurada, és també coneguda com Casa de la Lira gràcies a l'ornamentació de la façana.



4. ANTIC CINEMA VINYES

Aquest edifici va ser construït l'any 1920, essent un dels primers cinemes de Lleida. Es va projectar amb una barreja d'estils, entre modernista i noucentista.

5. CASA MAGÍ LLORENS

Edifici d'estil modernista que ressalta pel tractament artístic de la façana. Destaquen la tribuna, els balcons i els motius florals de pedra de la planta baixa.



6. CASA MELCIÓ

Edifici modernista de doble façana projectat per Francesc de Paula Morera i Gatell. Destaquen la tribuna amb vitralls de colors, l'estucat de pedra, el fustam, la forja i les rajoles.



7. EDIFICI PAL·LES

Edifici projectat i construït entre els anys 1912 i 1915 per l'arquitecte Francesc de Paula Morera i Gatell, per encàrrec d'Eduard Aunós per a ser utilitzat com a hotel. De façana molt sumptuosa amb profusa decoració. Les columnes s'aixequen fins a dos templets que coronen l'edifici.

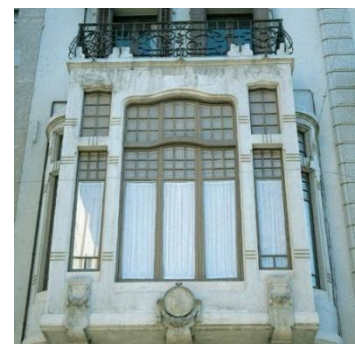


8. CASA BERGÓS

De començaments del segle XX, cal destacar l'arquitectura dels balcons i els motlles d'Art Nouveau. La forja i l'ús de motius florals i geomètrics mostren tota la seva plenitud després de la recent remodelació.

9. CASA XAMMAR

Edifici modernista construït l'any 1920. La porta d'entrada permetia l'accés de carruatges a un pati. Obra de l'arquitecte lleidatà Francesc de Paula Morera i Gatell, destaca per la seva gran tribuna amb àmplies finestres i l'ornamentació de la pedra.



10. CASA BALASCH

Conjunt de tres edificis de dues plantes amb tribuna de l'arquitecte Morera (1914).

Destaquen les dues plantes amb tribuna i portals amb arrimadors de marbre esgrafiat, escales i paviment de marbre, fusteria modernista a la porteria i baranes, i estucats florals.

11. MERCAT DEL PLA

Construït entre els anys 1920 i 1922 segons projecte de Joaquim Porqueres i sota la direcció de Francesc de Paula Morera i Gatell.

Edificació típica del modernisme amb una senzilla però elegant façana culminada per un frontó d'original disseny que combina el maó vist, especialment en els elements de suport, amb l'arrebossat de les parets.

Les finestres esglaonades són també un component molt habitual de les edificacions modernistes.

L'edifici ha acollit des de la seva construcció un mercat municipal. Ocupa els terrenys de l'antiga Universitat de Lleida i les casernes de cavalleries



12. ANTIGA ESCOLA CAIXA D'ESTALVIS I MONT DE PIETAT

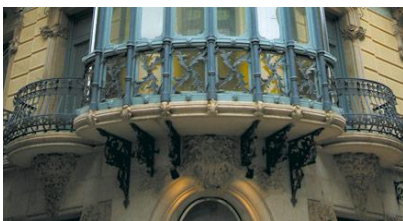
Edifici del 1905 que va ser de Francesc Lamolla Morante, que va ser arquitecte municipal de Lleida entre 1902 i 1906 i va acollir: Caixa d'Estalvis i Mont de Pietat, Escola Normal, el col·legi Pleyan de Porta. Durant la guerra civil fou oficina de correus i dipòsit del Banc d'Espanya.

Al 1950 al lloc on hi havia el jardí i el pati es va edificar la Clínica Montserrat.

13. AQUÀRIUM

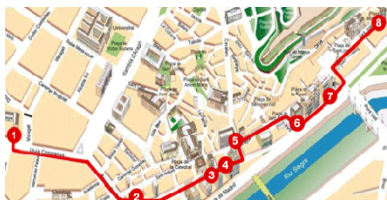
Petit edifici modernista construït per l'arquitecte Francesc de Paula Morera i Gatell amb totxo vist adornat a l'exterior amb ceràmica vidriada. Les portes i finestres mostren la típica disposició esglaonada tant freqüent en el modernisme.

L'interior, encara conserva unes interessants bigues gravades.



LA CIUTAT MODERNISTA

http://turisme.paeria.es/apartat.php?id=ciutat_modernista



RUTA: EL MODERNISME LLEIDATÀ

http://turisme.paeria.es/ruta_turistica.php?id=modernisme_lleidata