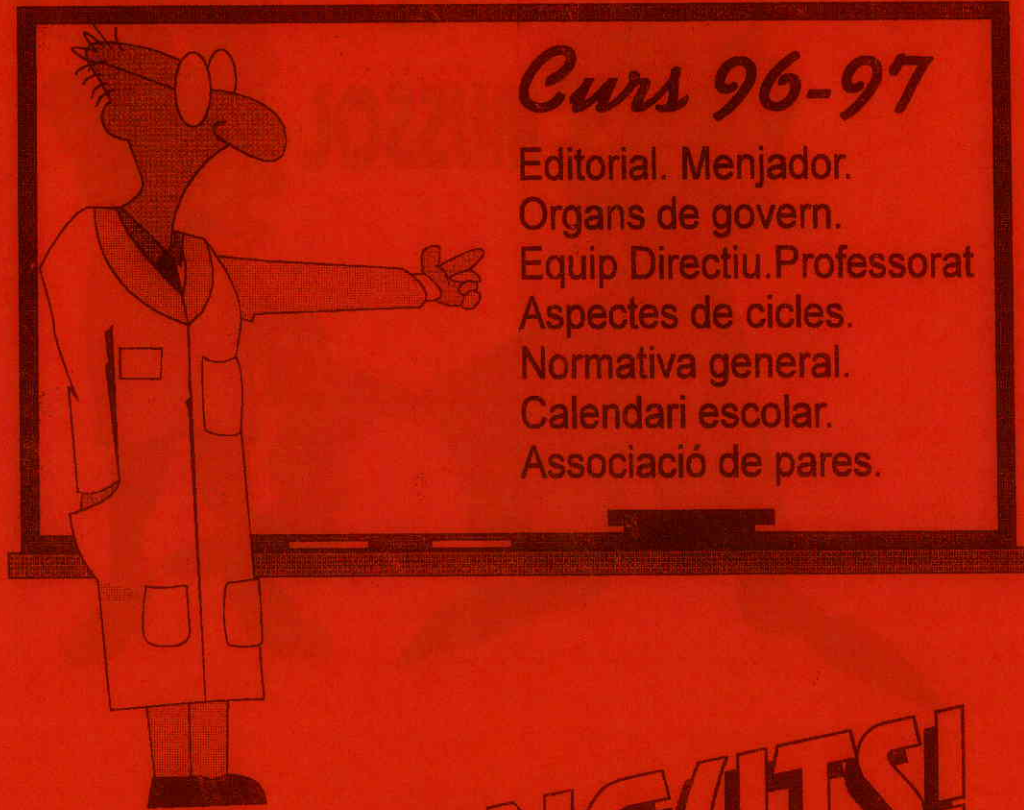




# EL MUSSOL

Nº 12 OCTUBRE 96



## *Curs 96-97*

Editorial. Menjador.  
Organs de govern.  
Equip Directiu. Professorat  
Aspectes de cicles.  
Normativa general.  
Calendari escolar.  
Associació de pares.

# BENVINGUTS!





# Editorial



El Consell Escolar i el Claustre del Marià Galí us **desitgen un bon curs 1996-97**.  
Com és costum, editem aquesta revista perquè tots vosaltres pugueu solucionar i consultar moltes preguntes que us seran importants per col·laborar amb l'escola dels vostres fills/es.

Com tema més destacat, cal remarcar que tenim els pressuposts supercongelats a l'ensenyament, ja que els polítics volen restringir les despeses.

Tota la gent que té problemes econòmics encara no té solucionat el problema de beques i nosaltres no podem fer res més que aguantar l'explicació dels pares/mares i els alumnes sense material a classe.

Com professionals de l'ensenyament hem de criticar aquesta política que es des- preocupa de l'ensenyament públic en benefici del privat. Cada vegada hi ha més problemes per comprar els llibres ( caríssims ) i fa dos cursos que no hi ha ajuts, aquest any han sortit beques per llibres, (el plaç s'acaba el 31 d'octubre) les beques de menjador, que són mitges beques de 350 ptas. al dia, encara no estan concedides, etc.

A l'escola pública hem de matriculat a tothom sense cap discriminació, l'escola privada subvencionada amb diners públics, pot triar i els/les nens/es amb problemes econòmiques o religiosos no els volen i passen a la pública.

Fa anys nosaltres per solucionar aquests problemes teniem beques per llibres, transport, per gent marginada : presos etc., de menjador senceres i més diners per mantenir l'escola.

Per això tots els que creiem en un ensenyament públic sense ideologies hem de lluitar perquè aquesta política s'acabi.

## INDEX

<i>Menjador</i>	4
<i>Organs de govern. Consell Escolar</i>	5
<i>Equip Directiu. Horari d'atenció al públic</i>	6
<i>Calendari Escolar</i>	7
<i>Professorat</i>	8
<i>Aspectes de Cicle. E. Infantil</i>	9
<i>Aspectes de Cicle. C. Inicial</i>	10
<i>Aspectes de Cicle. C. Mitjà</i>	11
<i>Aspectes de Cicle. C. Superior</i>	12
<i>Aspectes de Cicle. Vuitès</i>	13
<i>Normativa general</i>	14-16
<i>Associació de pares</i>	17-18





# Menjador



- És un serveix que ofereix l'Escola per a tots els seus alumnes.
- Funciona amb el mateix reglament de disciplina que el Centre.
- El menú consta de dos plats i postre, supervisats pels metges del' IMSAV ( Equip de Salut).
- Al principi del mes els alumnes reben un full amb el menú mensual.
- Preu del menú:

Tot el mes.....	525 pts. el dia
Dies esporàdics.....	650 " " "

- Dintre del menjador hi ha un mestre encarregat de vigilar cada taula.
- La quota mensual s'abonarà a través de la Caixa d' Estalvis de Catalunya, dintre dels cinc primers dies de cada mes.
- Els alumnes que faltin un dia no tindran dret a cap descompte.
- Quand faltin mes d'un dia seguit i l'hagin comunicat prèviament, tindran dret a descompte a partir del segon dia. Aquest serà de 275 pts. dia
- En aquest col.legi l'administració del menjador la porten un grup de mestres. (El 88 % d'ells menjen al Centre)
- El PAME cobra a la empresa 39 pts. per nen i dia, a les Escoles que no estan acollides a la mateixa 85 pts per nen i dia.
- El preu del menú de la empresa és de 625 pts. nen i dia.

## **NORMES:**

- Els nens han de menjar de tot.
- Si algun nen per raons de salut no pogués menjar alguna cosa s' ha d'avisar per escrit.





## Organs de govern



### CONSELL ESCOLAR

El Consell Escolar és el màxim òrgan de gestió del Centre. Té la funció d'aprovar i supervisar totes les activitats del Centre. En ell hi estan representats tots els sectors de la comunitat educativa.

Es reuneix cada dos mesos, aproximadament, a les 19.30 hores.

Cada sector pot fer arribar les seves opinions al Consell Escolar mitjançant els seus representants. Aquest representants són elegits cada dos anys. Aquest curs toca renovar els membres del consell.

<i>President</i>	En Antonio García Díez
<i>Cap d'Estudis</i>	En Ignacio Ros Belmonte
<i>Secretària</i>	Na Asuncion Soler Cruz
<i>Vocals representants dels professors</i>	Na Teresa Domínguez Robles En Fidel Minguenza Higes En Antonio Gil Escámez Na Rosa Verdaguer Puig
<i>Vocals representants dels pares d'alumnes</i>	Na Maria Dolores Amate En Juan Martínez Bellón Na Encarnación Checa Vázquez
<i>Representant de l'A.P.A</i>	En Joan Vila i Roura
<i>Vocal representant del P. N. D.</i>	Na Francisca Marbà Guitart
<i>Vocal representant de l'Ajuntament</i>	Josep Derm (Regidor de Foment)
<i>Representant dels alumnes</i>	Sense representació



# Òrgans de Govern

## EQUIP DIRECTIU

Director	Cap d'estudis	Secretària
<i>Antonio García Díez</i>	<i>Ignacio Ros Belmonte</i>	<i>Asunción Soler Cruz</i>

## HORARI D'ATENCIÓ AL PÚBLIC DESPATX

Matins: *Tots els dies de 11.30 a 12.30 hores.*

Tardes: *Tots els dies a partir de les 16.30 hores.*

*Per altres hores cal concertar l'entrevista prèviament.*

### COORDINADORS

Pàrvuls i C.I.  
*Fidel Mingueza*

Primària i 8è  
*Miquel Canal*

Informàtica  
*Antonio Gil*

Lingüística  
*Anna M<sup>a</sup> Massachs*





# Calendari Escolar



## Calendari

**PROFESSORS:** Els professors inicien les tasques d'organització del curs l'2 de setembre i finalitzen el 30 de juny.

**ALUMNES:** Els alumnes comencen el curs el 16 de setembre i finalitzen el 20 de juny.

## Horari

L'horari de classes serà de 3'5 hores al matí i de 1'5 hores a la tarda, de 15 a 16.30 hores. Es farà jornada única de classe en horari matinal, de 9 a 14 hores, des del dia 9 fins el 20 de juny.

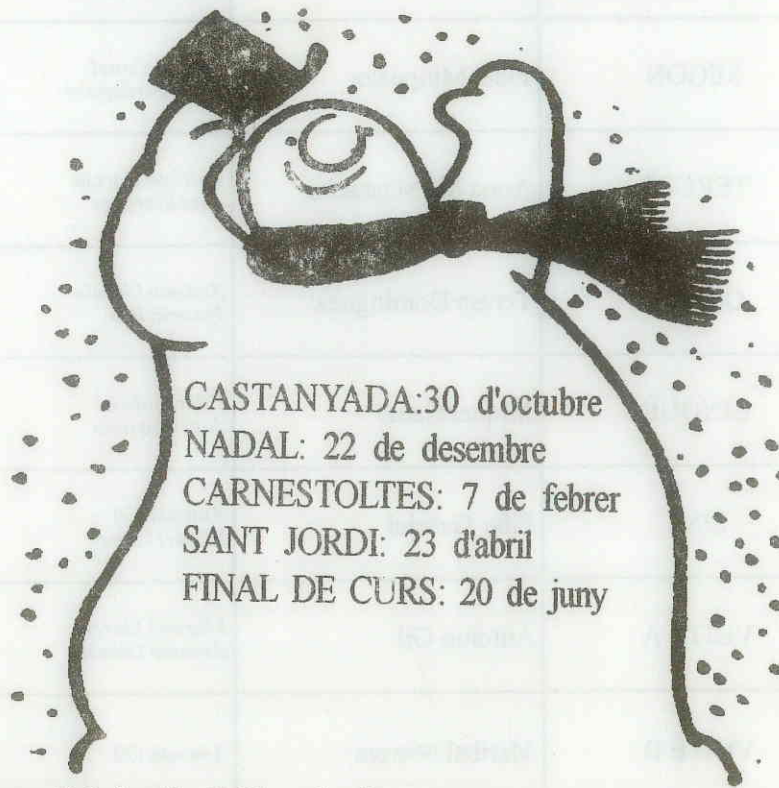
## Vacances

**NADAL:** Del 21 de desembre de 1996 al 7 de gener de 1997, ambdós inclosos.

**SETMANA SANTA:** Del 24 al 31 de març de 1997, ambdós inclosos..

**DIES DE LLIURE DISPOSICIÓ:** 31 d'octubre (Tots Sants) i 2 de maig.

## Festes tradicionals que celebra l'escola:



**CASTANYADA:** 30 d'octubre

**NADAL:** 22 de desembre

**CARNESTOLTES:** 7 de febrer

**SANT JORDI:** 23 d'abril

**FINAL DE CURS:** 20 de juny

## Notes i informes

**Educació Infantil:** Al febrer i a final de curs.

**Educació Primària i E.G.B.:** Al final de cada trimestre.

Recordem que es obligació dels pares signar aquest informes i tornar-los a l'escola.



# Professorat



CURSOS	TUTOR	ALTRES PROFESSORS	COORDINADOR DE CICLE
P3	Asunción Soler	<i>Teresa Domínguez Marta Barral</i>	Fidel Mingueza
P4	Mercè García	<i>Rosa Verdaguer</i>	
P5	Teresa Mazarico	<i>Miquel Canal</i>	
PRIMER	Ignacio Ros	<i>Pilar Gabriel Fidel Mingueza</i>	
SEGON	Fidel Mingueza	<i>Miquel Canal Rosa Verdaguer</i>	
TERCER	Anna M <sup>a</sup> Massachs	<i>Antonio Garcia José Martínez</i>	Miquel Canal
QUART	Teresa Domínguez	<i>Antonio Garcia Ignacio Ros</i>	
CINQUÈ	Miquel Canal	<i>Pilar Gabriel José Martínez</i>	
SISÈ	Pilar Gabriel	<i>Antonio Gil Miquel Canal</i>	
VUITÈ A	Antonio Gil	<i>Maribel Morera Antonio Garcia</i>	
VUITÈ B	Maribel Morera	<i>Antonio Gil</i>	
ESPECIALISTES	Educació Física Educació Especial Anglès Religió Música	<i>Manuel Arjona (Tots els cursos) Rosa Verdaguer (De P3 a 8è) José Martínez (De 3er a 8è) Marta Barral (Tots els cursos) Anna M<sup>a</sup> (1er, 2on, 3er, 4art)</i>	

TUTORIA DEL PROFESSORAT: Tots els dilluns de 12.30 a 13.30 h. És convenient avisar per evitar imprevistos. En cas de no ser possible en aquest horari, cocertar entrevista personalment i d'acord amb el/la tutor/a.





## Aspectes de cicle



### CICLE D'EDUCACIÓ INFANTIL.

Pares i mares: aquest curs hem canviat de nom i així es mantindran per d'altres anys.

Els de P3 som la classe dels OSSETS.

Els de P4 som la classe dels HIPOPOTAMS.

Els de P5 som la classe de les GIRAFES.

Aquest any ens toca anar de colònies! Els alumnes de P4 i de P5, juntament amb els de 1er (Que el curs passat no hi van anar), tenim la intenció d'anar-hi i ja hem contactat amb la casa. Aneu-hi pensant perquè aviat haurem de saber el nombre de nens i nenes que hi participaran.

Per aquest trimestre hem programat una excursió al parc de VALLPARADIS per a celebrar el començament de la TARDOR. Al mateix temps participarem en l'activitat programada pel PAME «PUGEM AL TREN DE VALLPARADIS».

*Aprofitem aquestes línies per a convocar-us a la reunió de començament de curs, que serà el DIMARTS dia 8 d'OCTUBRE a les 21 hores.*

Us esperem! A tothom!

*Tutores de P3, P4 i P5.*





# Aspectes de cicle



## CICLE INICIAL

«Aquest són els principals objectius, a part del aprenentatges reglats, que intentarem treballar al llarg del Cicle Inicial de Primària:»

1. Moure's correctament pel recinte de l'escola: escala, passadissos...
  - Fer fila per entrar i sortir de l'escola, baixar i pujar del pati.
  - Acompanyar a la fila en les entrades i sortides.
  - Parlar-ne en diferents estones de la classe.
2. Evitar sortir de classe per anar al lavabo.
  - Parlar-ne a classe per tal de que actuïn responsablement i només ho demanin quan sigui una urgència.
  - Informar-se dels problemes especials d'incontinències o malalties.
3. Arxivar les fitxes per matèries.
  - Utilitzar un color específic per a cada matèria (per a fer el marge).
4. Iniciar l'ús de l'agenda per part dels alumnes i els pares.
  - Fer participar a l'alumne en la seva elaboració.
  - Fer escriure als mateixos alumnes els missatges curts
  - Portar a casa les feines no acabades.
5. Fer-los responsables del material que utilitzen.
  - Parlar-ne a classe i acordar unes normes.
6. Fomentar la higiene i la cura personal.
  - Parlar-ne a l'hora de classe.
  - Fomentar les conductes positives.
7. Saber participar en una conversa, establint uns criteris:
  - Aixecar la ma per a demanar paraula.
  - No interrompre el que està parlant i escoltar el que diu.
  - Esperar el nostre torn.
  - No cridar.
8. Que els alumnes vinguin a gust a l'escola.
  - Crear un clima càlid a l'aula (que tothom es emti integrat-da i que no hi hagi rebutjos, fomentant la participació.
  - Fer de la classe un lloc agradable per a treballar.



### EXCURSIONS I SORTIDES PREVISTES:

Castanyada: Al Parc de Vallparadís.

St. Jordi: Al parc de St. Jordi.

Els de 1r. Anirem de Colònies al final de curs.

Els de 2n. No faran colònies (ja les van fer l'any passat). Faren més excursions.



# Aspectes de cicle



## CICLE MITJÀ

### **JA ESTEM A 3ER**

Els alumnes de 3r es trobaran amb una nova dinàmica.

Hi ha canvis de funcionament entre C.I. i C. M..

En primer lloc el canvi més evident és l'ús del material. El material personal ( llapis, goma, boli,...) era socialitzat a C.I. i és individual a partir de 3r. Continua socialitzat el material de plàstica i altres de tasca quotidiana més global.

També hi ha diferències amb la manera de treballar. Les feines no acabades a classe s'han d'acabar a casa i a més convé treballar, a casa, una mitja hora cada dia.

Aquest curs treballarem la nostra ciutat, es per això que farem sortides relacionades amb aquest aprenentatge.

### **SORTIDES DE C.M.**

Pels nens i les nenes de 3r i 4t per el curs 1996-97 s'han previst les següents activitats:

- Fer una sortida (excursió) cada trimestre. (Encara per determinar).
- Anar de colònies cap el mes de maig.
- Participar en algunes activitats programades pel PAME.

- Cantem
- Anem al cinema.
- El ferrocarril Vallparadís.
- La Serra de L'Obac.
- Educació Viària.
- Visita a la deixalleria.

*A la reunió que farem les tutores de 3r i 4t ja us informarem més sobre el diferents aspectes del curs i les sortides. La reunió es farà el dimecres dia: dijous, 10 d'octubre a les 4.45 de la tarda.*





## Aspectes de cicle



### CICLE SUPERIOR

Al Cicle Superior de Primària -amb 27 alumnes a 6è i 28 alumnes a 5è- tenim plantejat per a aquest curs 96-97 a part del desenvolupament dels objectius i del programa curricular corresponents, i a part també de les activitats generals ja previstes en el calendari de l'escola, un bloc específic mínim d'activitats complementaries que, en línies generals, us exposem tot seguit:

Els de 6è:

Visquem el jazz (complement per a l'assignatura de Música)

Taller de manipulats d'arts gràfiques ( complement per a Socials i Plàstica )

Itinerari Terrassa Industrial (complement en el programa de Socials )

Itinerari Terrassa Modernista (Idem)

Els de 5è :

Visquem el jazz

Taller de manipulats d'arts gràfiques.

Itinerari Terrassa Medieval.

Visites al Museu de la Ciència i la Tècnica ( MNACTEC ) a l'exposició temàtica «ENERGIA», blocs 1 (L'energia de l'aigua ) i 3 ( L'energia i la vida quotidiana ).

A part d'aquestes, i encara en dates i llocs a determinar, el programa d'activitats de CICLE SUPERIOR contempla també la realització d'un viatge de fi de curs pels alumnes de 6è, així com d'unes colònies pels de 5è.

**REUNIÓ DE PARES:**  
*Dimarts 15 d'octubre. Horari per  
determinar*





# Aspectes de cicle



## VUITÈS

Aquest any els vuitès ens hem quedat una mica sols a l'escola perquè han marxat els companys i companyes que haurien d'haver fet 7è. De totes maneres, això també té alguns avantatges, com per exemple, la pista de futbol a l'hora del pati, que no hem de compartir tant i ens toca més dies...

Aquest curs venim amb molta empenta i tenim previstes moltes sortides i projectes:

- Per celebrar la *Festa de la Castanyada* anirem al bosc a buscar bolets, (aquest any diu que se'n fan molts!).

- Durant aquest trimestre també anirem al *Museu de la Ciència* a Barcelona, on farem un taller de C. Naturals relacionat amb la *Pressió Atmosfèrica*.

- *Visitarem la biblioteca* més propera al barri: l'Enric Gall, al recinte de la piscina.

- Anirem a veure com és la feina d'*Arts Gràfiques* a una empresa del sector.

- Volem conèixer coses relacionades amb el *món tèxtil*, aprofitant que som de la ciutat tèxtil per excel·lència.

- Veurem com s'aconsegueix aigua calenta amb *energia solar*, que és molt més sana que d'altres que ara estem utilitzant.

- A final de curs volem fer un viatge «SONAT», i per aconseguir-ho haurem de col·laborar econòmicament amb les nostres famílies. És per això que us demanem a tots **LA VOSTRA AJUDA** i que, quan us oferim alguns productes no us enfadeu amb nosaltres i procureu ajudar-nos una miqueta...

**GRÀCIES PER ENDAVANT!**



**REUNIÓ DE PARES:** Dilluns 7 d'octubre a les 16.45h



# Normativa General



## ENTRADA

La porta darrera del col·legi s'obre a les 8.55 i a les 14.55. La porta principal s'obre a l'hora en punt, no abans. Els alumnes de 5è a 8è entren per darrera i puguen directament a les classes. Els alumnes de pàrvuls fins a 4art entren per davant i fan files. Els dies de pluja s'obrirà la porta abans (principal només). El fet d'obrir la porta 5 minuts abans és voluntari. És fa per facilitar l'entrada sense empentes i embussos i perquè no es mullin.

## PUNTUALITAT:

La puntualitat es controlada pel tutor i la reiteració en el retard comportarà una falta de disciplina.

## FALTES D'ASSISTÈNCIA. JUSTIFICACIÓ.

L'assistència a l'escola és obligatòria. Les faltes d'assistència han de ser justificades convenientment pels pares. Es pot utilitzar l'agenda per explicar els motius i signar aquesta nota.

## SORTIDA DEL COL·LEGI EN HORES DE CLASSE.

Per deixar sortir un alumne en hores de classe es demanarà sempre la sol·licitud per escrit dels pares o tutors. Si l'alumne és més petit de 8 anys no es deixarà sortir sol de l'escola. Caldrà que algú vingui a buscar-ho.

## DISCIPLINA.

La disciplina està regulada legalment pel decret 226/90 sobre drets i deures dels alumnes.

Les faltes es classifiquen en LLEUS, GREUS I MOLT GREUS. De les faltes greus i molt greus s'informarà als pares per escrit en notificació que hauran de tornar signada a l'escola. És obligació dels pares col·laborar i posar mitjans per solucionar les actituds d'indisciplina dels seus fills.

Les normes que cal respectar a l'escola es resumeixen en les següents. Aquestes normes són adaptades en cada cicle atenen a les diferents edats dels nens:

1. Acabar i fer correctament els treballs de l'escola.
2. Puntualitat.
3. Tractar amb respecte i correcció a les persones.
4. Tractar amb respecte els materials.
5. Treballar sense parlar en un to de veu que molesti.
6. Anar amb correcció per les files, passadissos, etc.
7. No dir paraulotes, insults i "motes" etc.

## DESPERFECTES.

Aquells desperfectes en materials comuns o particulars que es demostrin han estat causats intencionadament o per negligència hauran de ser reposats i abonats el seu valor en el mercat. O fer tasques que contribueixin a la reparació dels danys.



# Normativa General

## MEDICAMENTOS.

El col.legi no administrará a l'alumnat cap tipus de medicament. Si algú està en tractament haurà de portar de casa el medicament i la prescripció mèdica.

## ACCIDENTS.

En cas de petits accidents es farà la cura a l'escola. Si el cas és més greu i l'escola considera que ha ser visitat per un especialista es procedirà així:

*\*Es farà al nen una atenció primària dins de les possibilitats de l'escola.*

*\*S'avisarà a la família urgentment per telèfon.*

*\*La família acompanyarà el nen al servei mèdic d'urgències.*

En cas de no trobar cap familiar serà el professor tutor o qui vigili pati (si és hora del menjador) qui acompanyarà el malalt al servei mèdic en un taxi.

## INDUMENTÀRIA.

El col.legi te aprovat per aquest curs 1996-97 que els alumnes de P3 a 5è hauran de portar bata

Pels més petits, de parvulari: la bata marcada amb el nom, roba fàcil de descordar en el moment d'anar al lavabo i sabates fàcils de cordar.

Per fer gimnàstica és obligatori porta indumentària esportiva. L'APA ofereix un model de xandall que es pot adquirir en el mateix col.legi.

## REFERENT ALS PARES, MARES I ACOMPANYANTS.

### APARCAR COTXES:

Com molt bé està tothom col.laborant, es prega no aturar els cotxes, en el moment de portar o recollir els nens, en el costat de la vorera que toca l'escola. És per evitar accidents i embussos.

### ENTRADA DINS DEL RECINTE:

Es prega als adults que porten o recullen els nens no entrin dins del pati i deixin la porta en més descongestionada possible.

Els dies de molta pluja, tot i que la llei no ho preveu, s'ampliarà el temps des de 5 minuts abans fins a 5 després de l'hora en punt.

### AUTORITZACIONS DE SORTIDES, COLÒNIES I GIMNÀSTICA

Es demanarà una autorització general per a totes les sortides que s'organitzin al llarg del curs. Igualment es demanarà una declaració de que l'alumne no té cap impediment físic per a fer les activitats de gimnàstica.

### QUOTES DE MATERIAL

Les quotes de material s'hauran d'haver abonats abans del 15 d'octubre. Els que vulguin fer-ho en dos terminis, podran pagar la segona part en desembre.

<i>Educació Infantil</i>	<i>5000 ptes</i>	<i>1er i 2on</i>	<i>4000 ptes</i>
<i>3er, 4art, 5è i 6è</i>	<i>3500 ptes</i>	<i>Vuitès</i>	<i>1500 ptes</i>



## LA BATA ESCOLAR

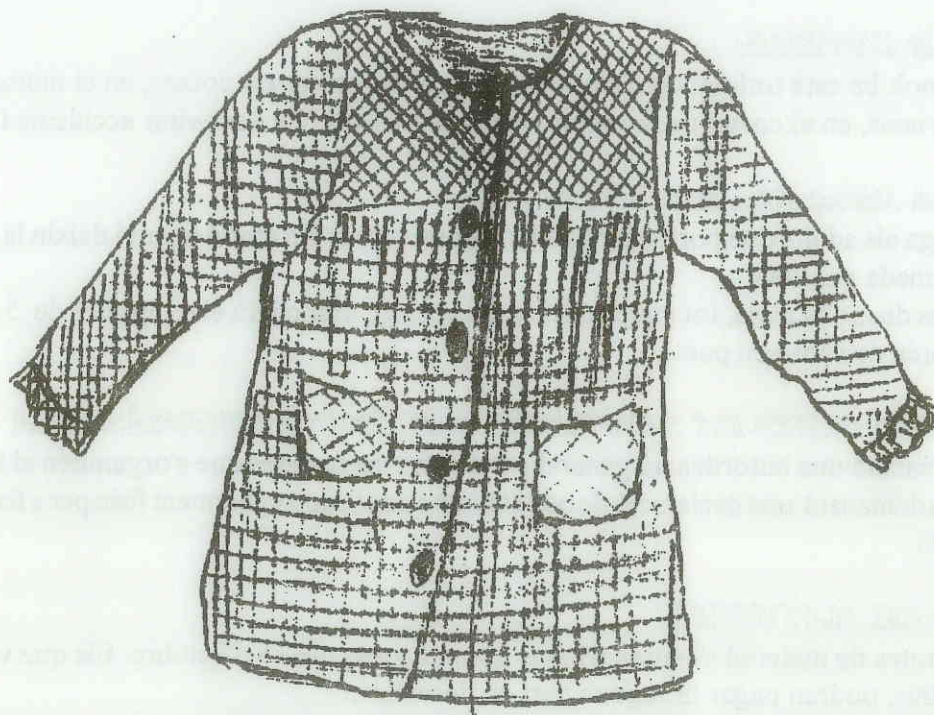
Ja vam publicar a la revista de final de curs l'obligatorietat de portar tothom la bata fins a 5è, per aquest curs.

Veient que encara hi ha nens i nenes que no la porten i pel fet que es treballa millor; amb comoditat amb la bata, recordem que és necessari que aquesta norma s'acompleixi quan abans millor. Norma aprovada pel Consell Escolar del centre.

Les bates ja són a la venda. Se n'encarrega la srta. Lourdes i el preu és de 2.000 ptes. totes les talles.

També recordem que pot comprar-se en qualsevol lloc o fer-la a casa.

Els alumnes/as que tinguin una del curs passat podem aprofitar-la.



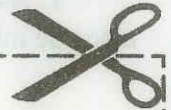




# Associació de pares



Benvolguts pares, com deveu saber ja han començat aquest any algunes activitats extraescolars que es realitzen a l'escola (pre-esport, màquina, manualitats, etc...), no obstant pensem que seria interessant alguna altre per donar cabuda a les inquietuds i preferència d'altres nens. Es per això que us preguem a tots que contesteu a aquestes qüestions, per tal de conèixer el vostre parer, i així poder planificar i veure la possibilitat de tirar endavant noves matèries contribuint a la millor formació dels nostres fills.



*-Nom i Cognoms del teu fill.*

*-Fa el teu fill alguna activitat extraescolar. Quina?.*

*-Creus que caldria fer altres activitats extraescolars?.*

*-En cas de que creguis que si, Quines creus que serien interessants?  
(Anglès pels mes petits, música, expressió corporal, etc...)*

*-Digues quin o quins dies i a quines hores s'hauria de fer .*

*-Estaria el teu fill interessat en apuntar-se? A quina?.*

*-Quins curs fa el teu fill?.*

*D'una altra banda qui estigui interessat en les tertulies que es realitzen a les tardes, convidria que donéssiu idees de temes que vulgueu que es tractin.*

*També que diguéssiu si esteu interessats en que es facin xerrades al vespre-nit en quin horari i quins temes.*

*TERTÚLIES DE LA TARDA (temes):*

*XERRADES AL VESPRE (horari i temes):*

## IMPORTANT

\*Si us plau torneu aquest full encara que no tingueu cap suggerencia, pel teu val la pena prendre partit.



# Associació de pares



Cal dir per començar, que tots els pares dels alumnes de l'escola són, per aquest fet, membres de l'associació.

Les reunions de la junta es faran amb una periodicitat mensual, a les 19.30 hores. Tots els que vulgueu col.laborar hi sou convidats a assistir. Pregunteu a l'escola el dia de reunió.

L'Associació de pares del col.legi té els següents objectius de treball amb la intenció de fer una tasca de millora del col.legi.

*\*Col.laborar en la direcció del Centre mitjançant la participació en el Consell Escolar.*

*\*Prestar l'ajut necessari perquè es puguin realitzar les activitats extraescolars tradicionals a l'escola. Així mateix recolzar les iniciatives que puguin sorgir en aquest sentit.*

*\*Organitzar activitats culturals i recreatives destinades a pares.*

*\*Coordinar la venda de llibres de text.*

*\*Participar en la preparació i execució de les festes de l'escola.*

*\*Escollar els problemes dels pares del centre i intentar trobar una solució a aquestes situacions.*

*\*Col.laborar en el manteniment de l'edifici i instal.lacions fent actuacions concretes i exigint de l'administració local el compliment de les seves obligacions al respecte.*

*\*Col.laborar econòmicament amb el centre en l'adquisició d'aquells materials beneficiosos per a l'educació dels nostres fills i que amb els pressupostos oficials no és possible comprar.*

## COMPOSICIÓ DE LA JUNTA

President:	Joan Vila ( Pare de la Ana Vila P5)
Secretària i tesorera:	Encarnación Checa (Mare del Jordi Vázquez 4art)
Vocals:	Amparo Serrano (Mare del Daniel Aragonés P5)
	Paquita Aguilar (Mare de Alejandro Jiménez P5)
	Isabel Martín (Madre de Isabel Lieto P5)
	Joan Martínez (Pare de Pau Martínez 1er)
	Juan Martínez ( Pare de Aida Martínez 2on i Juan Martínez P5)

---

## Quan es reuneix l'ASSOCIACIÓ DE PARES?

**El dijous a les 21 hores.**

*(No es reuneix setmanalment, quan es fa una reunió ja es posa un cartell l'entrada del centre.)*

