

Benvolgut/da director/a,

Em plau presentar-vos els resultats obtinguts per l'alumnat del vostre centre en la prova d'avaluació de sisè d'educació primària.

L'informe conté uns gràfics que situen en els diferents nivells d'assoliment les puntuacions mitjanes de l'alumnat de Catalunya, la dels centres amb el mateix nivell de complexitat que el vostre i la de l'alumnat del vostre centre.

Els quatre nivells d'assoliment de la competència són:

- **alt**: molt bon domini de la competència i resultats molt per sobre del llindar de superació;
- **mitjà-alt**: bon domini de la competència i resultats per sobre del llindar de superació;
- **mitjà-baix**: domini suficient de la competència i resultats dins del llindar de superació;
- **baix**: no s'assoleix el domini de la competència i resultats per sota del llindar de superació.

L'alumnat que ha tingut correcció interna no està inclòs en les dades d'aquest informe. Com sabeu, el centre ha de gestionar-la i comunicar a les famílies els resultats.

També s'inclouen uns gràfics per a cada competència amb la distribució percentual de l'alumnat del centre a cada un dels nivells d'assoliment. S'hi indiquen les distribucions del conjunt de l'alumnat de Catalunya i el del vostre centre, corresponents a la present edició i a l'anterior.

Recordeu que al Portal de centres teniu disponible l'aplicació Històric d'avaluacions censals, que us permetrà veure els informes de cursos anteriors del vostre centre.

Tot esperant que aquestes informacions us ajudin a analitzar la situació del vostre centre per tal d'emprendre actuacions de millora, us agraeixo molt sincerament la vostra col·laboració i participació en tot el procés.

Atentament,

Joan Mateo Andrés
President del Consell Superior
d'Avaluació del Sistema Educatiu

Centre: Escola Dolors Monserdà-Santapau
 Nivell de complexitat: Mitjana

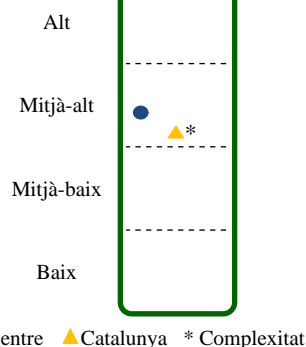
Servei Territorial: Consorci d'Educació de Barcelona

COMPETÈNCIA LINGÜÍSTICA: LLENGUA CATALANA

En competència lingüística de llengua catalana s'avalua:

Comprensió lectora- La capacitat per identificar la idea principal d'un text escrit, comprendre'l globalment, localitzar-hi i extreure'n informació concreta, reorganitzar la informació, deduir informacions que no són explícites i valorar el contingut del text.

Expressió escrita- L'habilitat discursiva (exposició ordenada de les idees, amb coherència i cohesió, i ús d'un registre adequat a la situació comunicativa), l'habilitat lingüística (lèxic, ortografia i estructures morfosintàctiques bàsiques) i els aspectes formals (presentació i grafia).

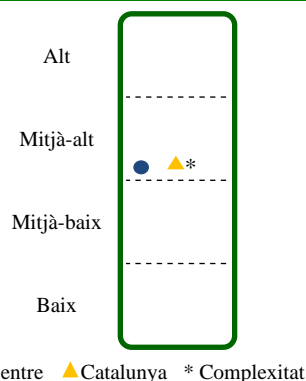


COMPETÈNCIA LINGÜÍSTICA: LLENGUA CASTELLANA

En competència lingüística de llengua castellana s'avalua:

Comprensió lectora- La capacitat per identificar la idea principal d'un text escrit, comprendre'l globalment, localitzar-hi i extreure'n informació concreta, reorganitzar la informació, deduir informacions que no són explícites i valorar el contingut del text.

Expressió escrita- L'habilitat discursiva (exposició ordenada de les idees, amb coherència i cohesió, i ús d'un registre adequat a la situació comunicativa), l'habilitat lingüística (lèxic, ortografia i estructures morfosintàctiques bàsiques) i els aspectes formals (presentació i grafia).



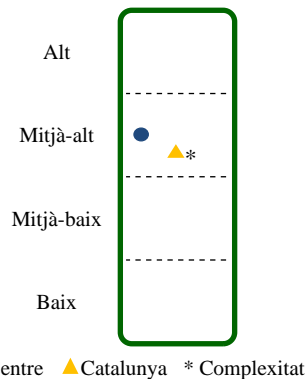
COMPETÈNCIA LINGÜÍSTICA: LLENGUA ANGLESA

En competència lingüística de llengua anglesa s'avalua:

Comprensió oral- La capacitat per identificar la idea principal d'un text oral, localitzar-hi i extreure'n informació concreta i deduir-ne i extreure'n informacions no explícites.

Comprensió lectora- La capacitat per identificar la idea principal d'un text escrit, localitzar-hi i extreure'n informació concreta i deduir-ne i extreure'n informacions no explícites.

Expressió escrita- L'habilitat discursiva (coherència i cohesió) i l'habilitat lingüística (lèxic, ortografia i estructures morfosintàctiques de nivell molt bàsic), seguint un model pautat i contextualitzat.



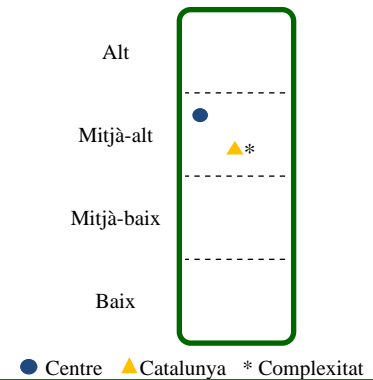
COMPETÈNCIA MATEMÀTICA

En competència matemàtica s'avalua:

Numeració i càlcul- L'ús de tècniques bàsiques per operar amb nombres, la comprensió de l'enunciat de problemes directes i el raonament de resultats obtinguts.

Espai, mesura i representació gràfica de dades- La lectura i càlcul de mesures de longitud i superfícies, el reconeixement d'elements geomètrics en figures i espais físics, l'ús de gràfics per determinar dades i el disseny de gràfics estadístics a partir de dades.

Relacions i canvi- La comprensió de regularitats en sèries de nombres i/o figures, ús de patrons d'equivalència en problemes quotidians i resolució de problemes que impliquen reflexió.



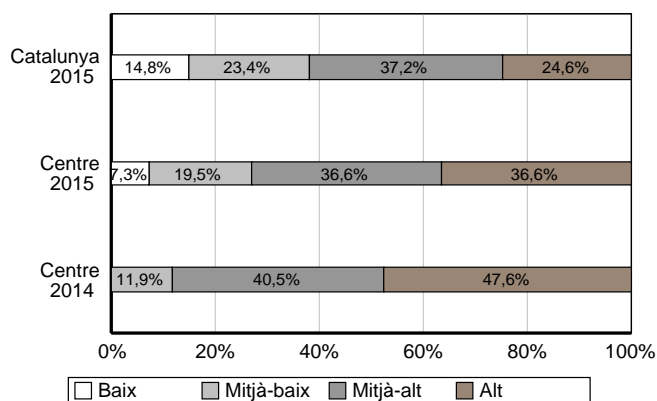
Centre: Escola Dolors Monserdà-Santapau
Alumnat amb correcció externa 2015: 41
Alumnat amb exempció 2015: 2
Alumnat amb correcció interna 2015: 5

Serveis Territorials: Consorci d'Educació de Barcelona
Alumnat amb correcció externa 2014: 42
Alumnat amb exempció 2014: 1
Alumnat amb correcció interna 2014: 2

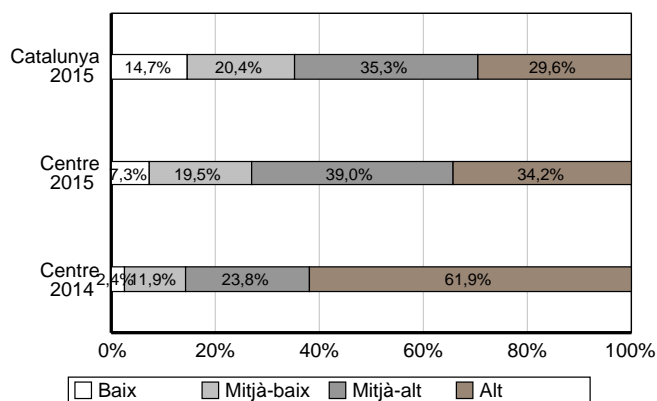
COMPETÈNCIA LINGÜÍSTICA: LLENGUA CATALANA

Percentatge d'alumnat de sisè d'educació primària del vostre centre situat en els nivells baix, mitjà-baix, mitjà-alt i alt de la competència

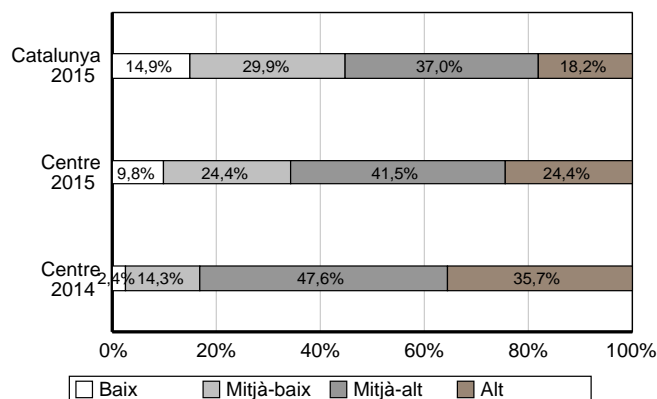
Global



Comprensió lectora



Expressió escrita



Centre: Escola Dolors Monserdà-Santapau

Alumnat amb correcció externa 2015: 41

Alumnat amb exempció 2015: 2

Alumnat amb correcció interna 2015: 5

Serveis Territorials: Consorci d'Educació de Barcelona

Alumnat amb correcció externa 2014: 43

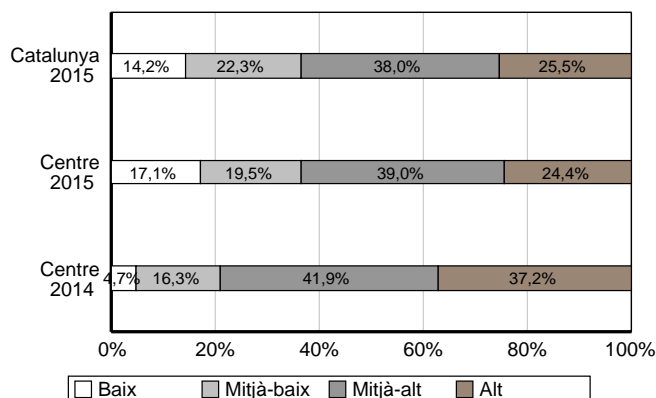
Alumnat amb exempció 2014: 1

Alumnat amb correcció interna 2014: 2

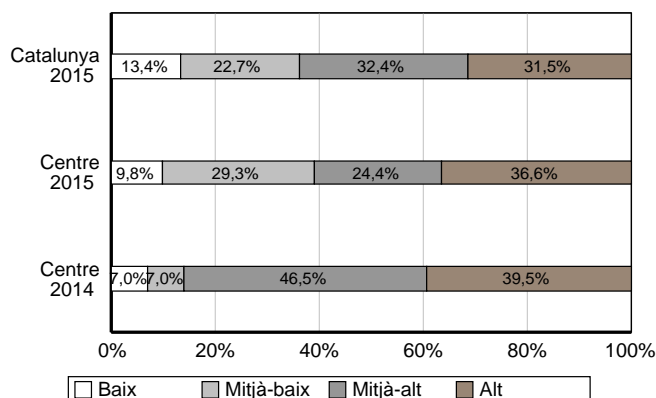
COMPETÈNCIA LINGÜÍSTICA: LENGUA CASTELLANA

Percentatge d'alumnat de sisè d'educació primària del vostre centre situat en els nivells baix, mitjà-baix, mitjà-alt i alt de la competència

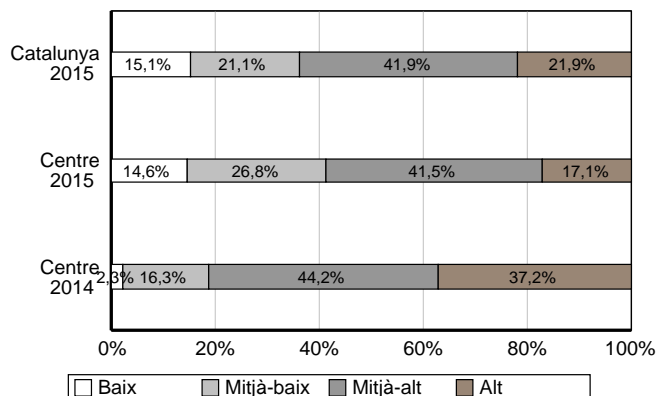
Global



Comprensió lectora



Expressió escrita



Centre: Escola Dolors Monserdà-Santapau

Alumnat amb correcció externa 2015: 41

Alumnat amb exempció 2015: 2

Alumnat amb correcció interna 2015: 5

Serveis Territorials: Consorci d'Educació de Barcelona

Alumnat amb correcció externa 2014: 43

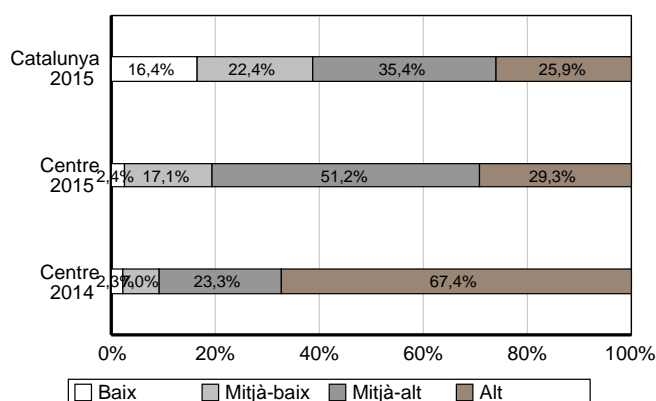
Alumnat amb exempció 2014: 1

Alumnat amb correcció interna 2014: 2

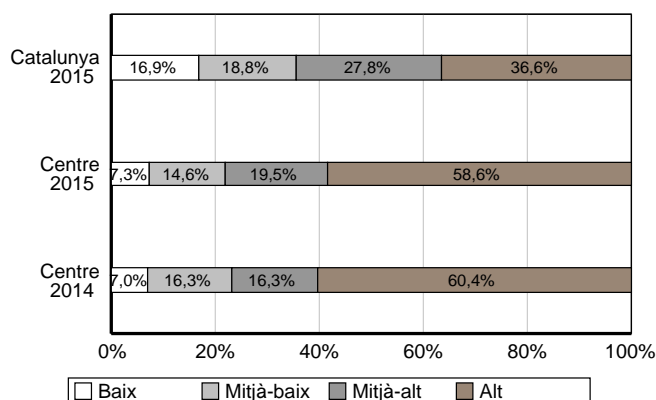
COMPETÈNCIA LINGÜÍSTICA: LENGUA ANGLESA

Percentatge d'alumnat de sisè d'educació primària del vostre centre situat en els nivells baix, mitjà-baix, mitjà-alt i alt de la competència

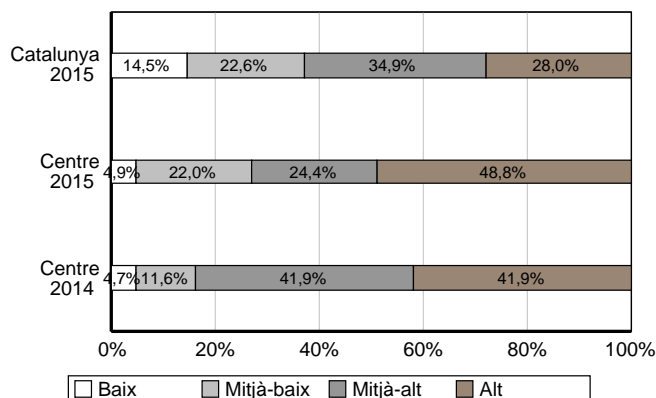
Global



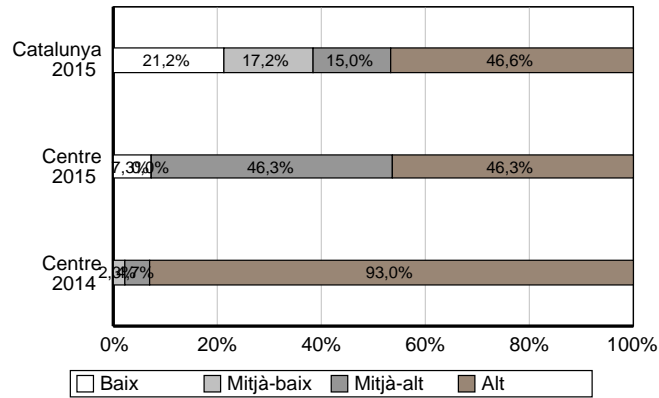
Comprensió oral



Comprensió lectora



Expressió escrita



Centre: Escola Dolors Monserdà-Santapau

Alumnat amb correcció externa 2015: 41

Alumnat amb exempció 2015: 2

Alumnat amb correcció interna 2015: 5

Serveis Territorials: Consorci d'Educació de Barcelona

Alumnat amb correcció externa 2014: 42

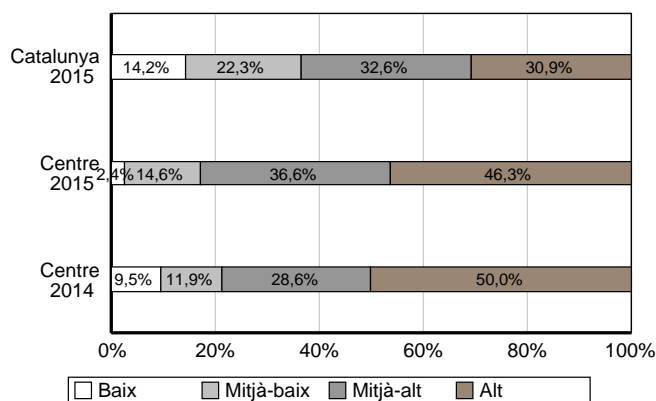
Alumnat amb exempció 2014: 1

Alumnat amb correcció interna 2014: 2

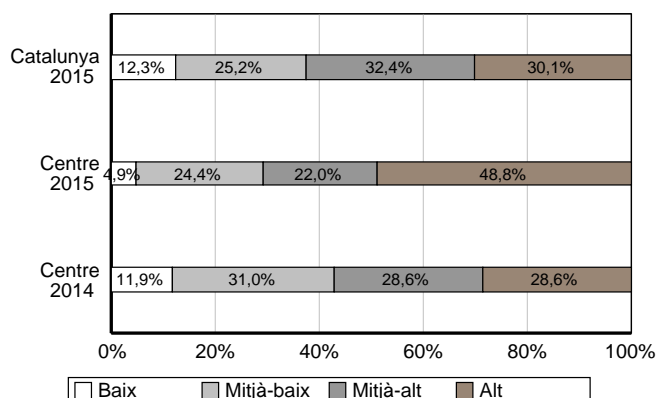
COMPETÈNCIA MATEMÀTICA

Percentatge d'alumnat de sisè d'educació primària del vostre centre situat en els nivells baix, mitjà-baix, mitjà-alt i alt de la competència

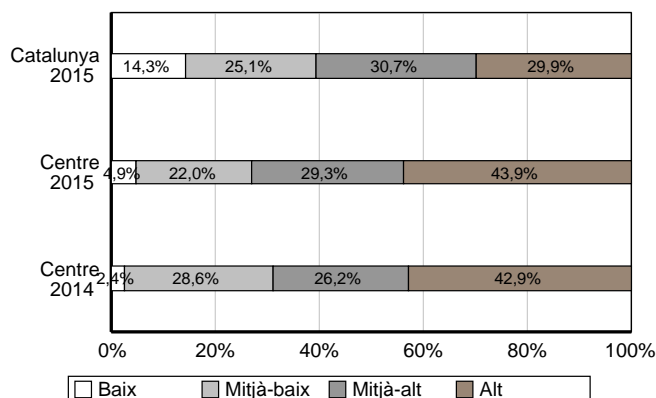
Global



Numeració i càlcul



Espai, mesura i representació gràfica de dades



Relacions i canvi

