

Senyor/a director/a,

Us presentem els resultats mitjans del vostre centre obtinguts pel conjunt de l'alumnat de sisè d'educació primària. Com ja sabeu, els resultats d'aquesta prova d'avaluació mesuren uns coneixements i competències bàsics i no uns nivells d'excel·lència i no condicionen el pas de l'alumnat a la secundària.

Enguany s'han introduït algunes novetats en la prova. En competència lingüística en llengua catalana, castellana i aranès, s'han afegit ítems de comprensió lectora que permeten saber si l'alumnat comprèn globalment el text i si és capaç de reorganitzar-ne la informació. En expressió escrita, s'ha incorporat un dictat i s'han modificat els criteris de correcció de la valoració dels aspectes formals en les redaccions. Cal destacar la introducció de la prova de llengua estrangera (anglesa o francesa).

Us adjuntem un informe que conté:

- Una descripció dels diferents aspectes avaluats i un gràfic amb el grau d'assoliment per a cada competència (p.2). Aquests gràfics situen la puntuació mitjana de l'alumnat de Catalunya i la de l'alumnat del centre. La ubicació d'aquesta puntuació significa el següent:

Estar en el *nivell mitjà* vol dir que la mitjana de les respostes de l'alumnat del centre es troba per sobre del que s'ha considerat el llindar de superació de la competència.

Estar en el *nivell baix* vol dir que la mitjana de les respostes de l'alumnat del centre es troba per sota del llindar de superació, és a dir, hi ha un nombre important d'alumnes que no ha assolit el domini de les competència o que hi ha un grup d'alumnes amb uns nivells molt baixos.

Estar en el *nivell alt* vol dir que la mitjana de les respostes del centre està clarament per sobre del llindar de superació de la competència.

- Uns gràfics amb la distribució percentual de l'alumnat del centre en cada un dels tres nivells d'assoliment segons el global de la competència i per a cadascun dels aspectes avaluats. En tots els gràfics es faciliten també les distribucions del conjunt de l'alumnat de Catalunya.

Els resultats corresponen a les dades de l'alumnat del centre incorporades a l'aplicació informàtica i que han tingut una correcció externa. L'alumnat del centre exempt de fer la prova o que ha seguit un procés de correcció interna no s'ha inclòs en aquesta anàlisi de resultats. El centre educatiu és qui ha d'informar les famílies de l'alumnat que ha tingut correcció interna de les proves.

La informació aportada en aquest informe us serà útil per a l'avaluació del centre sempre i quan es contextualitzi amb altres informacions i avaluacions. En tot cas, els indicadors de centre, elaborats per la Inspecció d'Educació, us ajudaran a interpretar els resultats i a orientar les decisions per a la millora.

Us vull agrair molt sincerament la vostra col·laboració en tot aquest procés.

Atentament,

Jorge Calero
President del Consell Superior d'Avaluació
14 de juny de 2010

Centre: Escola Barcelona

Servei Territorial: Consorci d'Educació de Barcelona

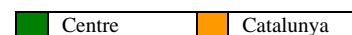
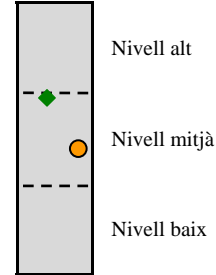
COMPETÈNCIA LINGÜÍSTICA: LLENGUA CATALANA

En competència lingüística de llengua catalana s'avalua:

Comprensió lectora- La capacitat per identificar la idea principal d'un text escrit, comprendre'l globalment, localitzar i extreure informació concreta, reorganitzar la informació i deduir informacions que no són explícites.

Expressió escrita- L'habilitat discursiva (exposició ordenada de les idees, amb coherència i cohesió, i ús d'un registre adequat a la situació comunicativa), la lingüística (coneixement de lèxic, d'ortografia i d'unes estructures bàsiques morfosintàctiques) i els aspectes formals (presentació i grafia).

Grau d'assoliment global



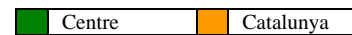
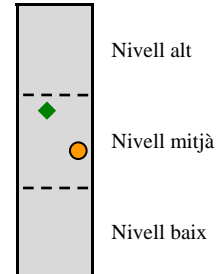
COMPETÈNCIA LINGÜÍSTICA: LLENGUA CASTELLANA

En competència lingüística de llengua castellana s'avalua:

Comprensió lectora- La capacitat per identificar la idea principal d'un text escrit, comprendre'l globalment, localitzar i extreure informació concreta, reorganitzar la informació i deduir informacions que no són explícites.

Expressió escrita- L'habilitat discursiva (exposició ordenada de les idees, amb coherència i cohesió, i ús d'un registre adequat a la situació comunicativa), la lingüística (coneixement de lèxic, d'ortografia i d'unes estructures bàsiques morfosintàctiques) i els aspectes formals (presentació i grafia).

Grau d'assoliment global



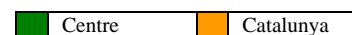
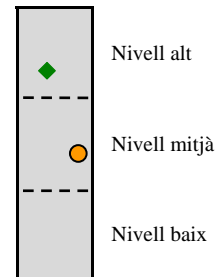
COMPETÈNCIA LINGÜÍSTICA: LLENGUA ESTRANGERA

En competència lingüística de llengua estrangera (anglès o francès) s'avalua:

Comprensió oral- La capacitat per identificar la idea principal, localitzar i extreure informació concreta i deduir i extreure informacions que no són explícites en un text oral.

Comprensió lectora- La capacitat per identificar la idea principal, localitzar i extreure informació concreta i deduir i extreure informacions que no són explícites en un text escrit.

Grau d'assoliment global



COMPETÈNCIA MATEMÀTICA

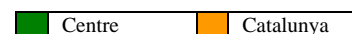
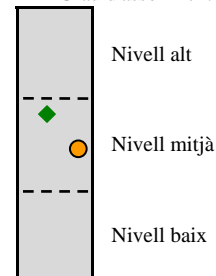
En competència matemàtica s'avalua:

Numeració i càlcul- Ús de tècniques bàsiques per operar amb nombres, lectura i comprensió de l'enunciat d'un problema directe, càlcul immediat, resolució d'operacions no directes amb nombres decimals i aproximacions de resultats d'operacions de sumes i restes.

Espai, forma i mesura- Lectura i càlcul de mesures de longitud i superfícies, comprensió de magnituds mesurables i conversions, reconeixement de les representacions de figures elementals en tres dimensions, realització d'estimacions de mesures de longitud, pes i capacitat i ubicació de distàncies recorregudes per persones en moviment.

Relacions i canvi- Inducció sobre la regularitat en una sèrie de nombres i/o figures, respostes a problemes quotidians i processos de resolució de problemes.

Grau d'assoliment global



Centre: Escola Barcelona

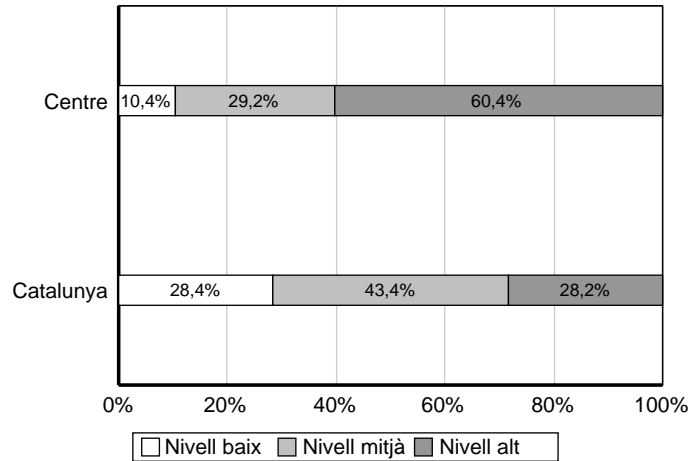
Servei Territorial: Consorci d'Educació de Barcelona

Alumnat amb correcció externa: 48

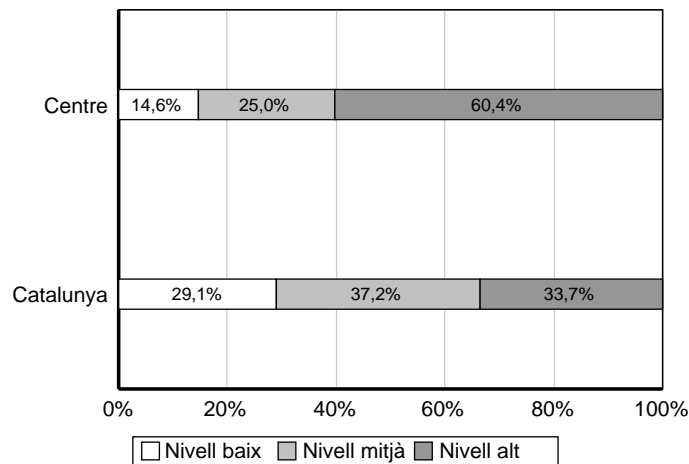
COMPETÈNCIA LINGÜÍSTICA: LLENGUA CATALANA

Percentatge d'alumnat de 6è d'educació primària del vostre centre situat en els nivells baix, mitjà i alt

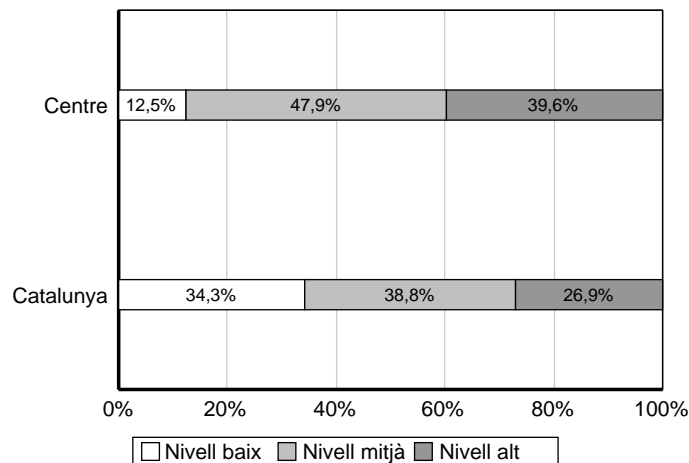
Global competència lingüística: llengua catalana



Comprensió lectora



Expressió escrita



Centre: Escola Barcelona

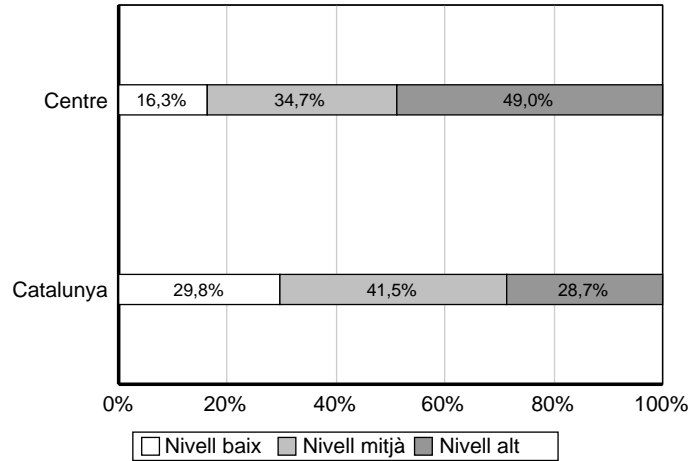
Servei Territorial: Consorci d'Educació de Barcelona

Alumnat amb correcció externa: 49

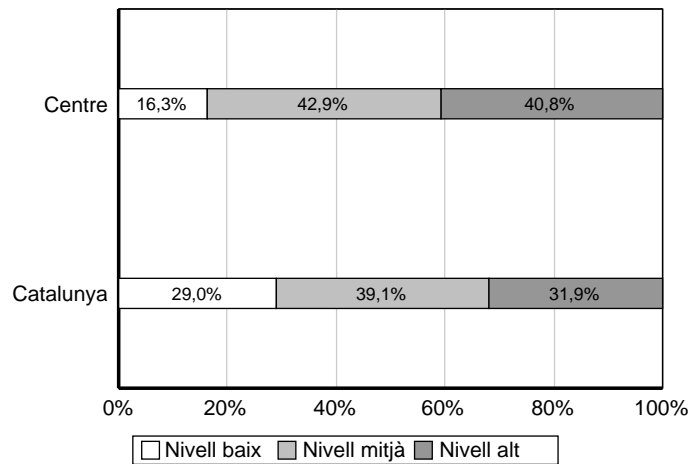
COMPETÈNCIA LINGÜÍSTICA: LENGUA CASTELLANA

Percentatge d'alumnat de 6è d'educació primària del vostre centre situat en els nivells baix, mitjà i alt

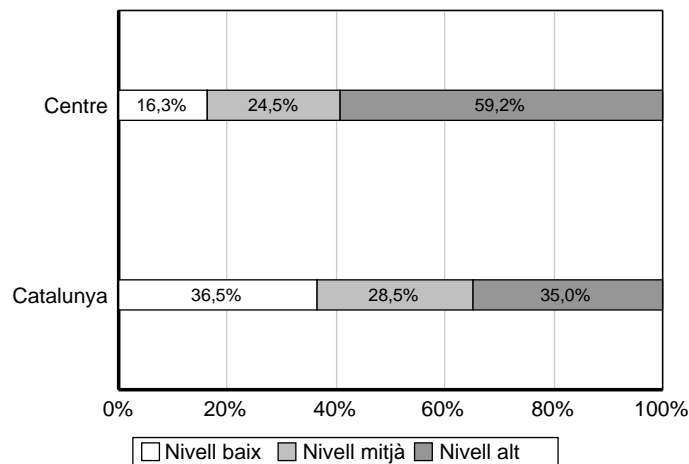
Global competència lingüística: llengua castellana



Comprensió lectora



Expressió escrita



Centre: Escola Barcelona

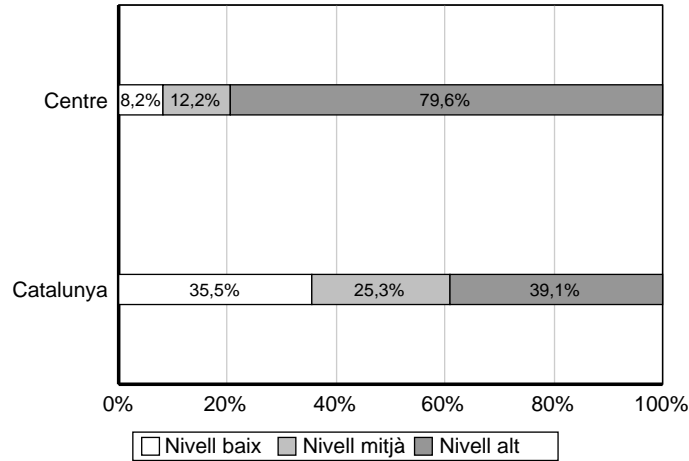
Servei Territorial: Consorci d'Educació de Barcelona

Alumnat amb correcció externa: 49

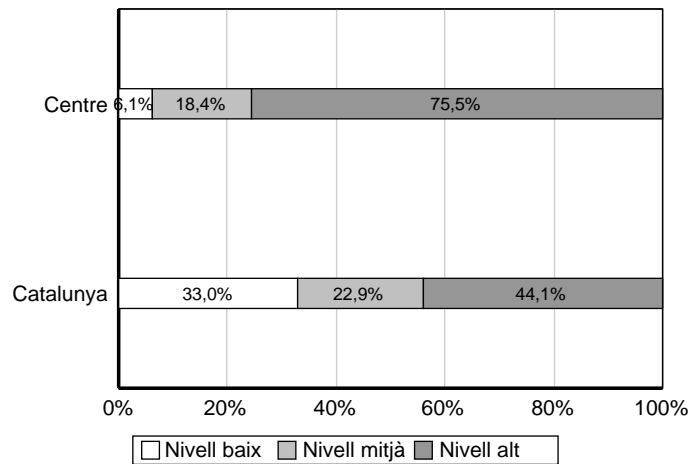
COMPETÈNCIA LINGÜÍSTICA: LENGUA ESTRANGERA

Percentatge d'alumnat de 6è d'educació primària del vostre centre situat en els nivells baix, mitjà i alt

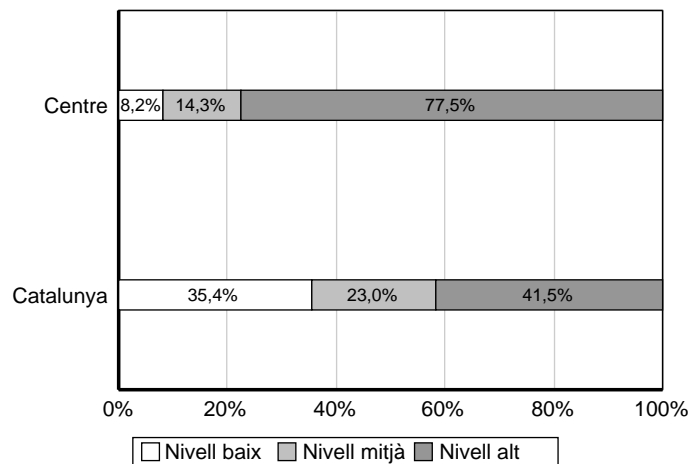
Global competència lingüística: llengua estrangera



Comprensió oral



Comprensió lectora



Centre: Escola Barcelona

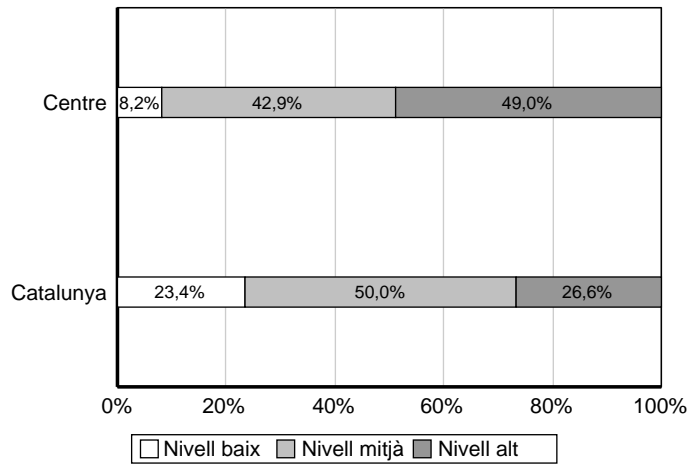
Servei Territorial: Consorci d'Educació de Barcelona

Alumnat amb correcció externa: 49

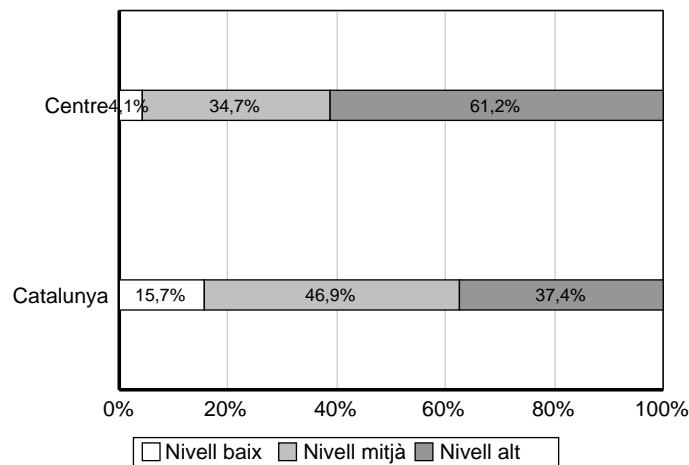
COMPETÈNCIA MATEMÀTICA

Percentatge d'alumnat de 6è d'educació primària del vostre centre situat en els nivells baix, mitjà i alt

Global competència matemàtica



Numeració i càlcul

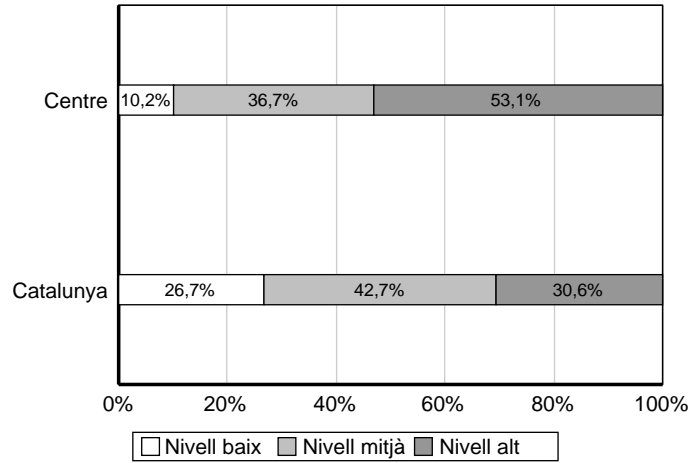


Centre: Escola Barcelona

Servei Territorial: Consorci d'Educació de Barcelona

Alumnat amb correcció externa: 49

Espai, forma i mesura



Relacions i canvi

