

<b>Ins. Lluís Companys</b>	COGNOMS I NOM	
		Grup 3 ESO
	<b>ACTIVITATS DE RECUPERACIÓ DE BIOLOGIA I GEOLOGIA 3r. ESO.</b>	
<b>Biologia i Geologia</b>	Data:	

**1. Assenyalala els components de la cèl·lula.**



- 2. Identifica a quines parts i orgànuls de la cèl·lula corresponen les afirmacions següents:**
- A. S'encarreguen de la síntesi de proteïnes.
  - B. Col·laboren en el repartiment dels cromosomes durant la divisió cel·lular.
  - C. Contenen les substàncies necessàries per a digerir la matèria.
  - D. Empaqueten i seleccionen substàncies per transportar-les per la cèl·lula.
  - E. Emmagatzemen substàncies.
  - F. S'encarreguen de la síntesi i el transport de lípids i proteïnes.
- 3. Defineix els conceptes següents: cèl·lula-teixit-òrgan-aparell o sistema. Posa un exemple de teixit, òrgan i sistema o aparell.**

- 4. Què és i què ha de contenir una dieta equilibrada?**
  
- 5. Per què es fan servir les tècniques de conservació dels aliments? Explica en què consisteix la refrigeració, la congelació i la esterilització.**
  
- 6. Quines són les principals malalties d'origen alimentari?**
  
- 7. Què és la digestió?**
  
- 8. Quina funció tenen les glàndules del tub digestiu? Escriu el nom de les glàndules principals.**
  
- 9. Explica en què consisteixen els processos següents i digues en quina part i òrgan del sistema digestiu tenen lloc.**
  - Absorció de nutrients:**
  
  - Deglució:**
  
  - Insalivació:**
  
  - Digestió estomacal:**
  
  - Masticació:**
  
  - Digestió intestinal:**
  
  - Defecació:**

**10. Què és la sang? Explica els principals tipus de cèl·lules sanguínies i la seva funció.**

**11. Explica les diferències existents entre venes, artèries i capil·lars.**

**12. Respon les següents preguntes:**

**-Quants ventricles té el cor?**

**-Què és més gran, les aurícules o els ventricles?**

**-Quin ventricle té la paret més gruixuda?**

**-Quina vàlvula separa el ventricle i l'aurícula esquerres?**

**13. Nombra i explica els dos circuits de circulació de la sang.**

**14. Explica en què consisteixen les següents malalties:**

**-Hipertensió arterial:**

**-Varices:**

**-Hemofília:**

**-Embòlia pulmonar:**

**15. Què és la respiració pulmonar? Quina funció té la respiració cel·lular?**

**16. Respon les següents preguntes:**

**-Per on entra l'aire al cos humà?**

**-Quina part evita que l'aliment entri als pulmons?**

**-Quina part és formada per anells de cartílag?**

**17. Explica en què consisteixen els següents processos:**

**-Inspiració:**

**-Expiració:**

**-Intercanvi de gasos:**

**18. Explica en què consisteixen les següents malalties de l'aparell respiratori:**

**-Emfisema:**

**-Asma:**

**-Refredat:**

**-Pneumònia:**

**19. Què és l'excreció? Quins òrgans intervenen en l'excreció?**

**20. Anomena quin és el producte d'excreció de cadascun dels següents òrgans excretors:**

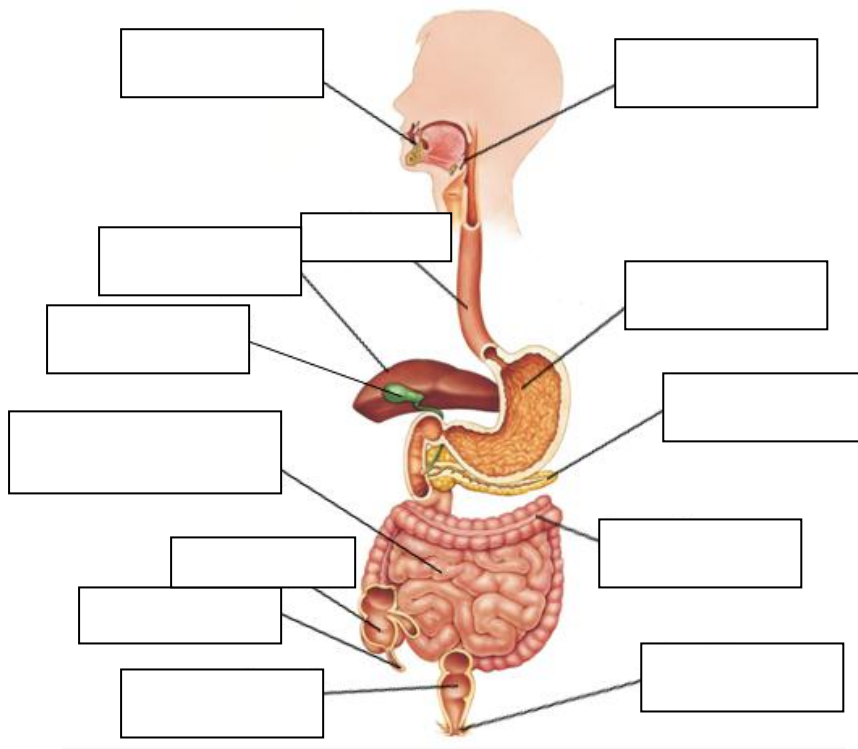
**-Ronyons:**

**-Pulmons:**

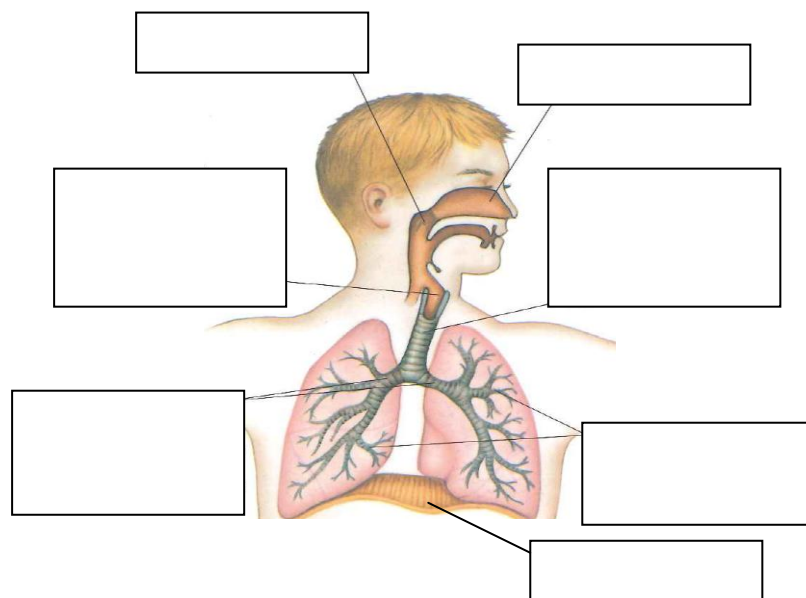
**-Glàndules sudorípares:**

**-Fetge:**

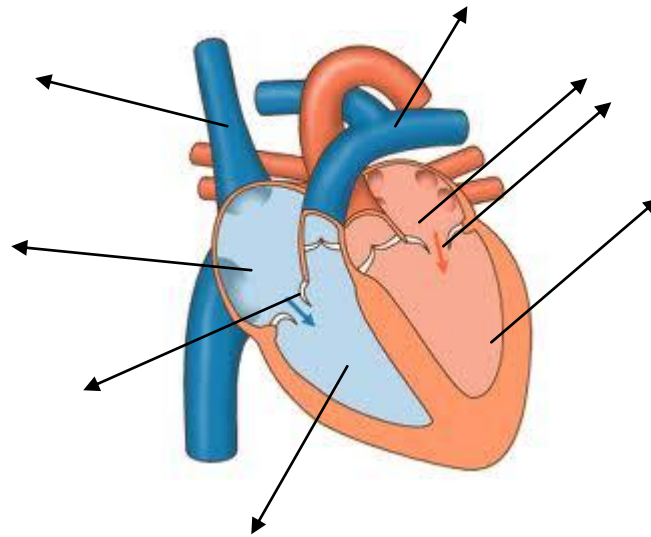
21. En els dibuixos de sota, omple'ls amb el nom que correspongui.



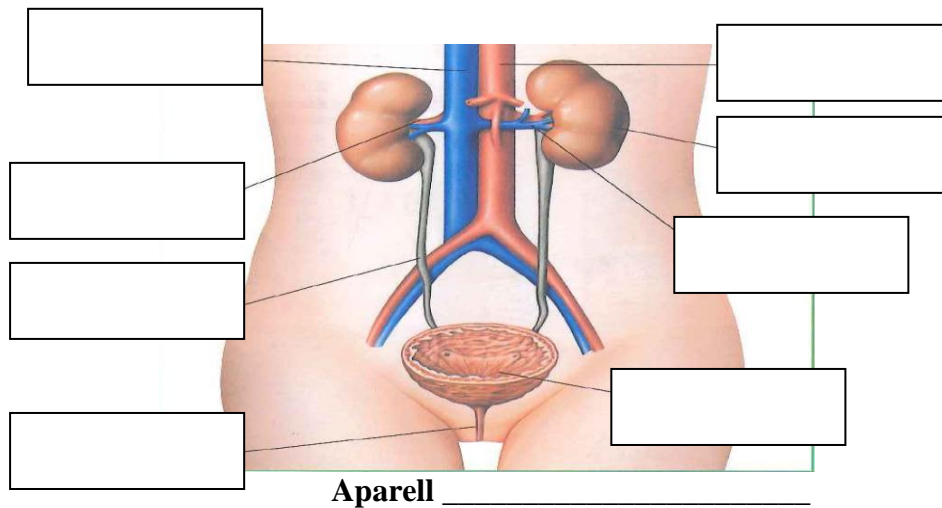
Aparell \_\_\_\_\_



Aparell \_\_\_\_\_



Cor (Aparell \_\_\_\_\_)



Aparell \_\_\_\_\_

**22. Quines són les tres fases del procés de formació de l'orina?**

**-On s'esdevé la fase de filtració?**

**-On s'esdevé l'etapa de secreció?**

**-On es reabsorbeix l'aigua de l'orina?**

**-A quina part del ronyó va a parar l'orina formada?**

**23. Quina és la funció de les neurones? Anomena i explica les tres parts principals d'una neurona.**

**24. Quins són els components del sistema nerviós?**

**25. Quines funcions fa l'encèfal? I la medul·la espinal?**

**26. Què és un acte reflex? Quantes neurones intervenen?**

**27. Escriu la funció de cadascun d'aquests òrgans:**

**-Cerebel:**

**-Bulb raquidi:**

**-Escorça cerebral:**

**-Medul·la espinal:**

**28. Explica en què consisteixen les següents malalties:**

**-Meningitis:**

**-Esclerosi múltiple:**

**-Esquizofrènia:**

**-Demència:**

**-Epilèpsia:**

**29. Quina funció té el sistema endocrí?**

**30. Quina funció tenen les hormones?**

31. Quina glàndula produeix cadascuna d'aquestes hormones?

-Hormona antidiürètica:

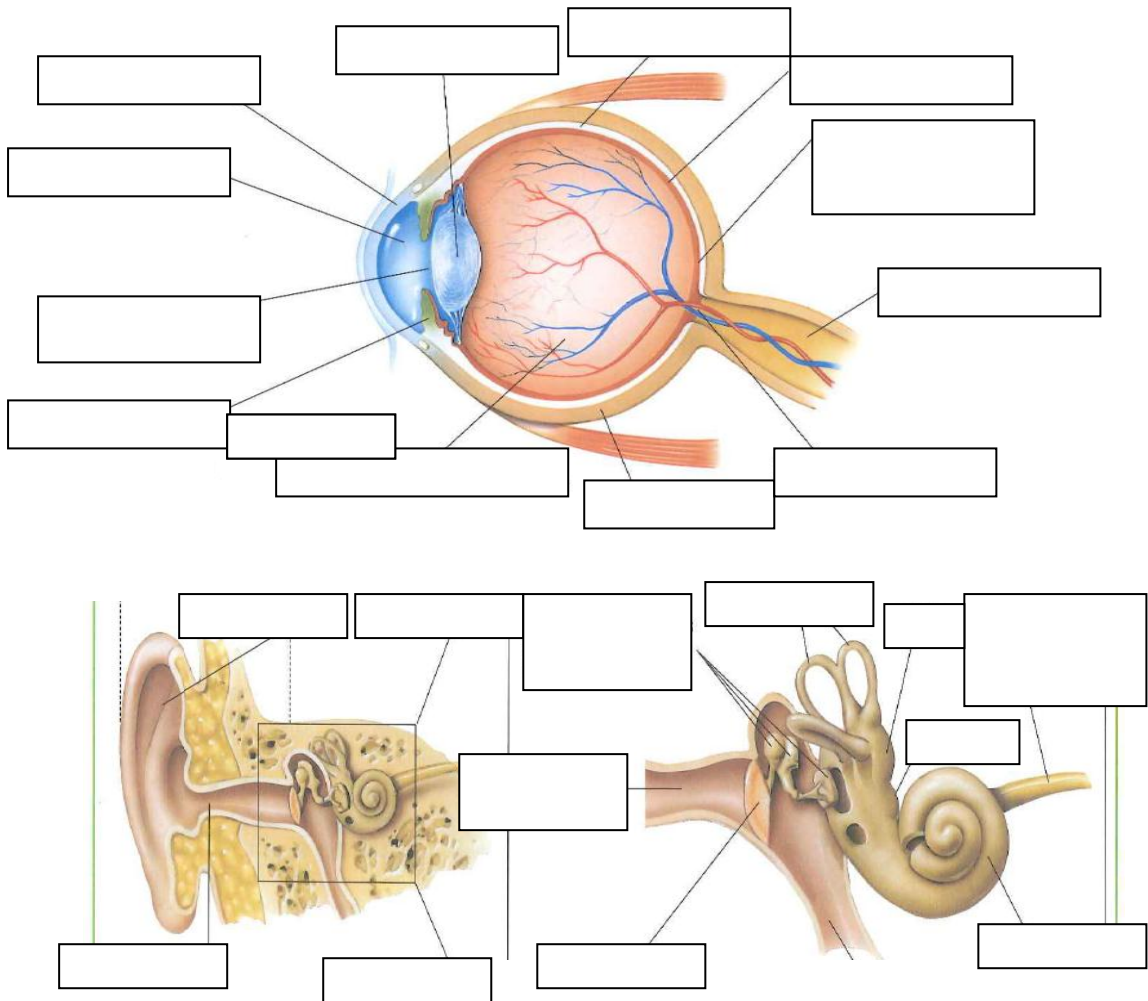
-Adrenalina:

-Insulina:

-Testosterona:

32. Què són els receptors? I els efectors?

33. Completa les imatges de a sota amb els noms de les parts que tens assenyalades.

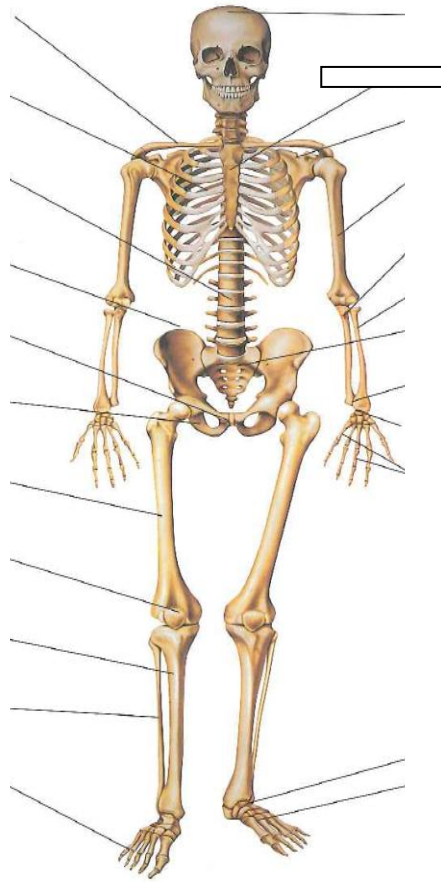


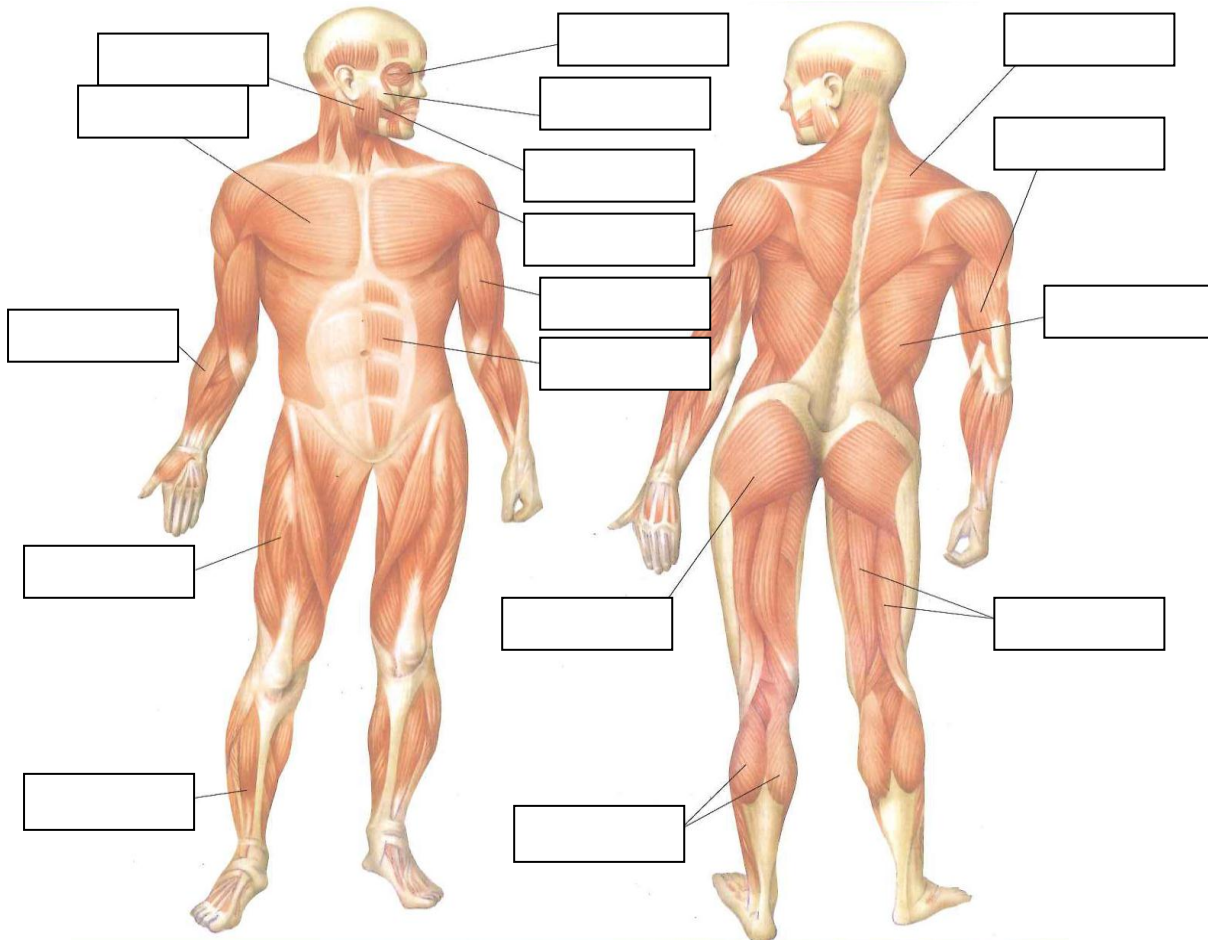
34. Quins líquids conté l'ull i li donen la seva forma esfèrica?

35. Quina és la funció de l'iris?



**36. Digues el nom dels ossos i músculs numerats en el dibuix següent:**



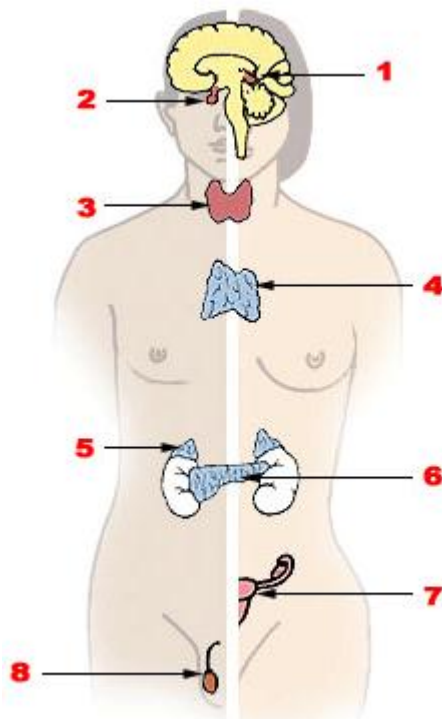


**37. Què són les articulacions? Per què són fixes les articulacions del crani?**

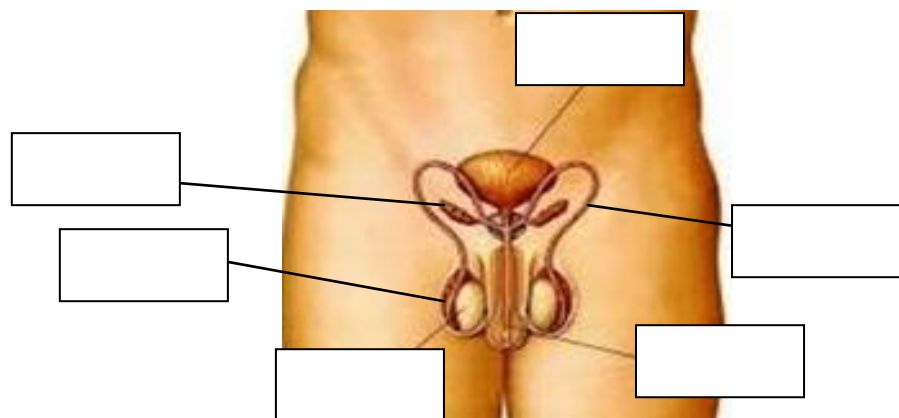
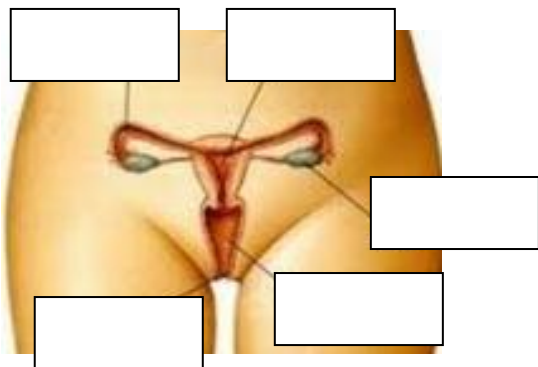
**38. Quina és la funció del sistema muscular?**

**39. Què és una fractura? I un esquinç?**

40. Indica a quines glàndules endocrines corresponen els nombres del dibuix següent.



41. Identifica les parts dels aparells reproductors masculí i femení que tens representades a les següents imatges:



**42. Explica la funció dels següents òrgans del sistema reproductor masculí**

**-Testicles:**

**-Vies genitals:**

**-Glàndules annexes:**

**43. Explica la funció dels següents òrgans del sistema reproductor femení:**

**-Ovaris:**

**-Trompes de Fal·lopi:**

**-Úter:**

**44. Defineix què són les tècniques de reproducció assistida.**

**-Explica les diferències entre fecundació *in vitro* i inseminació artificial.**

**45. Quins canvis indiquen l'inici del part? Explica'ls.**