

Paul Klee

(Münchenbuchsee, Suïssa, 1879 - Muralto, Suïssa, 1940)

“L’art no reproduïx allò que és visible. Ho fa visible”

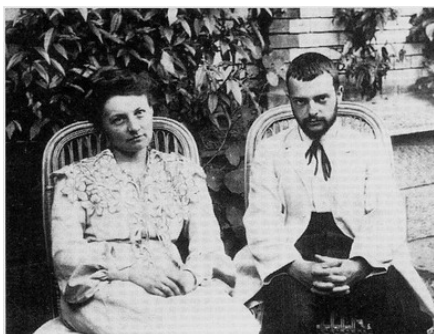
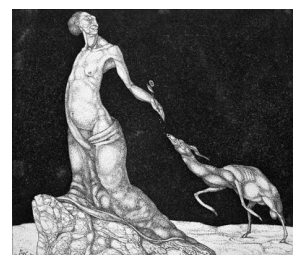


Paul Klee als tretze anys

Pintor considerat com un dels representants més originals de l’art modern. La seva pintura es situa entre el surrealisme, l’expressionisme i l’abstracció.

Klee nasqué a Münchenbuchsee, a prop de Berna, Suïssa, en una família de músics (pare mestre de música i mare cantant). Comença a tocar el violí als set anys i als onze era ja membre extraordinari de l’orquestra de la Societat Musical de Berna. De petit, però, també li agradava dibuixar. S’inspirava en la natura i en la lectura.

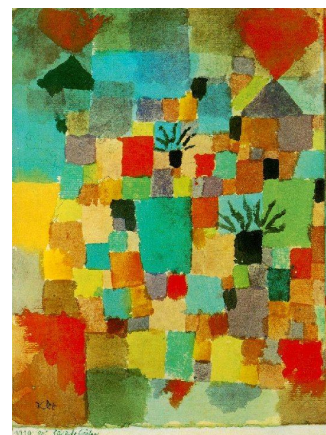
Va començar a estudiar gravats i pintura l’any 1898. Les seves primeres obres són gravats en blanc i negre però amb temes que sorgeixen de la imaginació.



L’any 1906 es va casar amb Lily Stumpf, una pianista que havia conegut set anys abans. En 1911 entra en contacte amb pintors avantguardistes del moment que formaven part del grup del Blaue Reiter (El cavaller blau): V. Kandinsky, F. Marc, Kubin i Macke. Fa una exposició dels seus quadres amb Macke a Berlín.

El 1914 va fer un viatge a Tunísia amb alguns pintors del grup “Genet Blau” i quedà impressionat de la llum i els colors del país. En el seu diari va escriure: “El color em posseeix, no tinc necessitat de perseguir-lo, sé que em posseeix per sempre... el color i jo som una sola cosa. Sóc pintor.”

Klee treballava amb oli, aquarel·la, tinta i d’altres materials, generalment combinant-los en un sol treball. Els seus quadres freqüentment al·ludeixen la poesia, la música i els somnis, i de vegades inclouen paraules o notes musicals.



Acabada la Primera Guerra Mundial, entre els anys 1920 i 1931 Klee va ser professor en la Bauhaus, l'escola alemanya d'art més avantguardista del moment. A partir de 1931 va començar a treballar a l'Acadèmia de Düsseldorf, poc abans de ser denunciat pels nazis per produir «art degenerat».



El 1933 deixà l'ensenyament i retornà a Berna, on realitzà una gran exposició a la galeria Kunsthalle (1935). En presentar-se els primers símptomes d'una greu malaltia, l'esclerodèrmia, va canviar l'estil als seus quadres, va començar a fer quadres amb línies gruixudes i grans espais de color, clars i senzills, i també va canviar als temes per d'altres més pessimistes.

El 1940 fou ingressat en una clínica de Muralto-Locarno, on va morir el 29 de juny a l'edat de 60 anys



“dibuixar és com treure a passejar una línia”.

ALGUNS QUADRES

Paul Klee va pintar moltíssims quadres, aquí teniu una petítissima mostra de la seva obra:



Jardins de Tunísia - 1919



Jardins del Sud - 1919



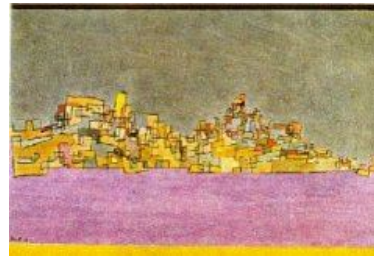
El globus vermell - 1922



Paisatge amb ocells grocs - 1923



El peix daurat - 1925



Ciutat sobre dos turons - 1927



Gat i ocell - 1928



Insula Dulcamara - 1938



La bella jardinera - 1939



L'ocell blau carbassa - 1939



Ballarina - 1940



Captiu - 1940

“dibuixar és com treure a passejar una línia”.

L'AIGUAFORT

- És una tècnica de gravat en metall.
- El dibuix queda marcat i enfonsat a la placa, després s'entinta i es passa al paper.



<http://www.slideshare.net/xavierisach/klee>

http://www.imageandart.com/tutoriales/biografias/paul_klee.htm

<http://www.scribd.com/doc/8407527/Paul-klee>

