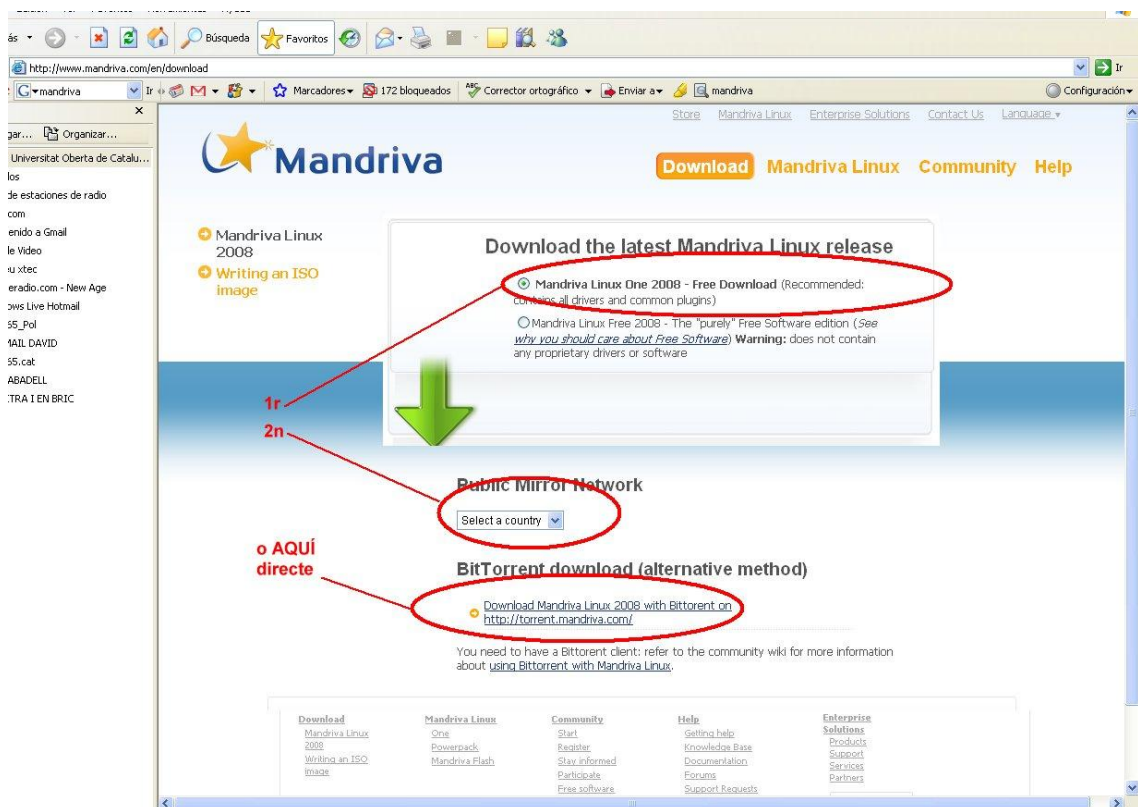




**Dedico aquest tutorial als meus alumnes de primer d'ESO que m'han convençut amb la seva il·lusió de que Linux MOLA molt.**

## Com fer-se un CD-Live de Mandriva Linux?

1. Aneu a <http://www.mandriva.com/en/download> i baixeu-vos la ISO. Podeu fer descàrrega directe (dura bastant ja que són 700 Mb) o la podeu fer pel Bit Torrent (si no sabeu què és el Bit Torrent fer els passos 1 i 2 de la imatge).



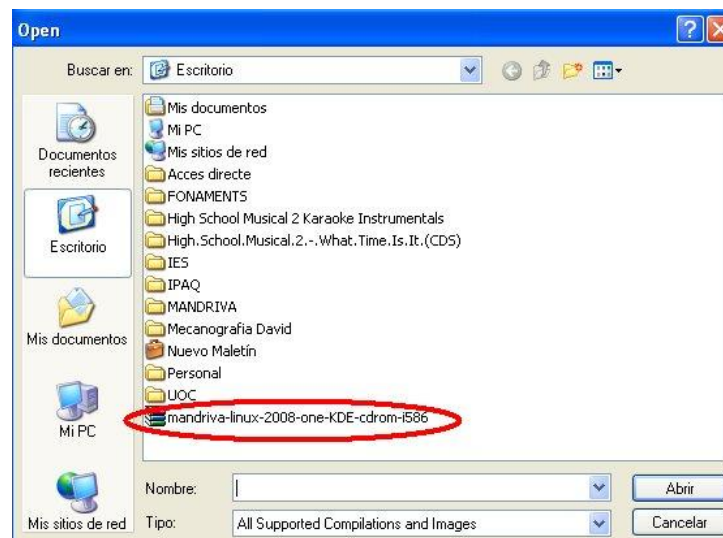
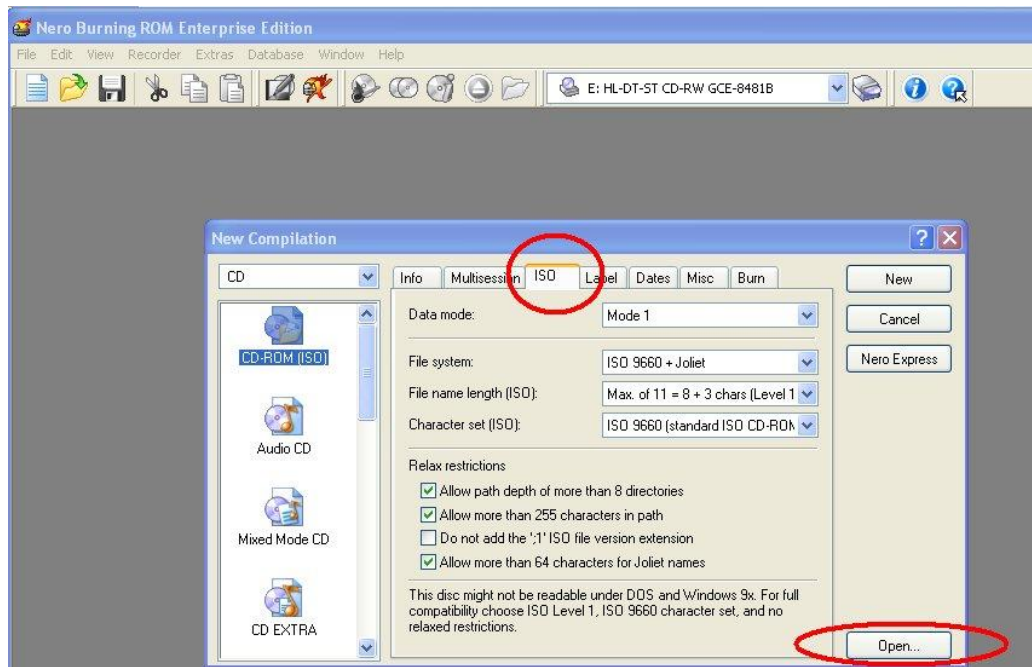
2. Ara hem de tenir en compte que la ISO sembla un arxiu comprimit amb WinRAR. No el descomprimiu!





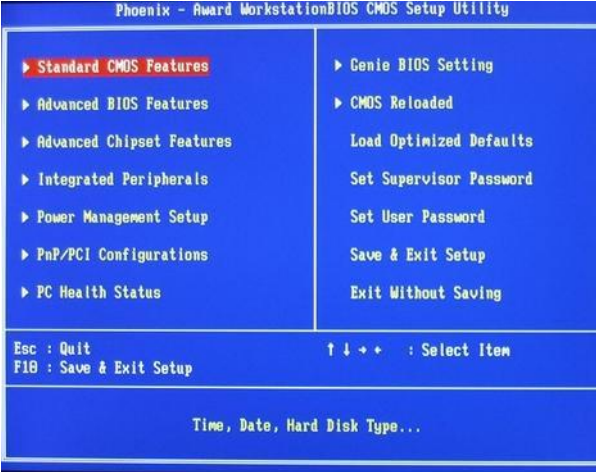
## TUTORIAL TIC. IES SABADELL, Departament de Tecnologia.

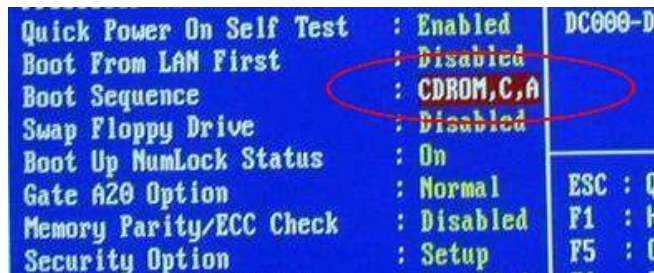
3. Ara obrim el Nero i torrarem la ISO, vamos que hem de triar la pestanya ISO i obrir l'arxiu WinRAR que ens hem baixat





## TUTORIAL TIC. IES SABADELL, Departament de Tecnologia.

4. Tanquem l'el PC amb el disc a la unitat i apaguem- reiniciem el PC amb ell dintre. Ell solet posarà el MANDRIVA des del CD, NO TOCARÀ EL DISC DUR. Així podreu provar fàcilment si us agrada el sistema operatiu.
5. Si no arrenca, heu de configurar el menú de BOOT de la BIOS.
  - Per a accedir al programa de configuració de la BIOS, generalment anomenat **CMOS Setup**, hauríem de fer-lo prement un botó a l'inici de l'arrencada de l'ordinador. Generalment acostuma a ser **la tecla "Supr"** encara que això varia segons els tipus de placa i en portàtils. Altres tecles emprades són: "F1", "\*Esc", o fins i tot una combinació, per a saber-lo amb exactitud bastarà amb una consulta al manual de la seva placa base o bé parant esment a la primera pantalla de l'arrencada, ja que sol figurar en la part inferior un missatge similar a aquest: **"Press DEL to enter Setup"**
  - Veurem una interfície com aquesta probablement que és la més comuna (Award y Phoenix) 
  - No va el ratolí. Usem les fletxetes del teclat i triem **Opcions de la Bios ( BIOS Features, Advanced Setup)**.
  - Canviem la seqüència de Boot (Boot sequence) que pot anar integrada en un pac:





## TUTORIAL TIC. IES SABADELL, Departament de Tecnologia.

... o amb el menú de cada pas de la seqüència:

Phoenix - AwardBIOS CMOS	
Advanced BIOS Fea	
Virus Warning	[Disabled]
CPU Internal Cache	[Enabled]
External Cache	[Enabled]
CPU L2 Cache ECC Checking	[Enabled]
Quick Power On Self Test	[Enabled]
First Boot Device	[CDROM]
Second Boot Device	[HDD-0]
Third Boot Device	[USB-FDD]
Boot Other Device	[Enabled]
Swap Floppy Drive	[Disabled]