

Consells  
de seguretat  
per protegir la vostra bicicleta



[www.mossos.cat](http://www.mossos.cat)

**mossos d'esquadra**  
■ ■ ■ ■

 Generalitat  
de Catalunya



**mossos d'esquadra**  
■ ■ ■ ■

Consells  
de seguretat  
per protegir  
la vostra bicicleta

 Generalitat  
de Catalunya

## Consells de seguretat

# per evitar el robatori de bicicletes



### Aparcament

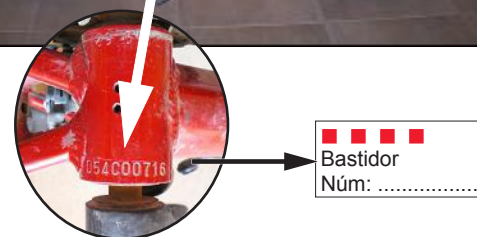
- A la via pública, escolliu els espais d'aparcament més freqüentats, per tal que la bicicleta quedi a la vista de tothom.
- Aparqueu la bicicleta en un lloc que us permeti lligar-la com a mínim pel quadre, i també per una roda.
- Utilitzeu una tanca segura i fiable per lligar la bicicleta. Les més recomanables són les de tipus "U" rígida.
- Si teniu la bicicleta dins d'un garatge o traster lligueu-la igualment i eviteu deixar les claus en un lloc accessible.

### Compra

- Eviteu sempre comprar bicicletes de segona mà sense contracte ni factura.
- Conserveu la factura de compra i anoteu el número de bastidor de la bicicleta.

### Identifiqueu la vostra bicicleta

- Cada bicicleta té un número de bastidor únic i exclusiu que la identifica. Normalment aquest número de bastidor es troba situat al quadre de la bicicleta, concretament sota la caixa del pedaler.
- Es pot fer gravar el número de DNI o qualsevol altra referència en algun lloc del quadre de la bicicleta.
- Anoteu el número de bastidor de la vostra bicicleta en altres llocs com ara al telèfon mòbil o al casc, per disposar-ne en cas de sostracció.



■ ■ ■ ■ ■  
Bastidor  
Núm: .....

### I si us sostreuen la bicicleta

- Si tot i les precaucions que preneu, sou víctima del robatori d'una bicicleta, és necessari que ho denuncieu a la dependència policial més propera.
- Per presentar una denúncia cal aportar:
  - Un document identificatiu personal: DNI, passaport, NIE o permís de conduir.
  - Factura de compra i si no se'n disposa, dades sobre la marca, model, color i trets característics. Millor si aporteu una fotografia.
  - Número de bastidor i/o número identificatiu gravat.
- En el cas de recuperar la bicicleta, aquestes dades serviran per identificar tant la bicicleta com el seu propietari:

