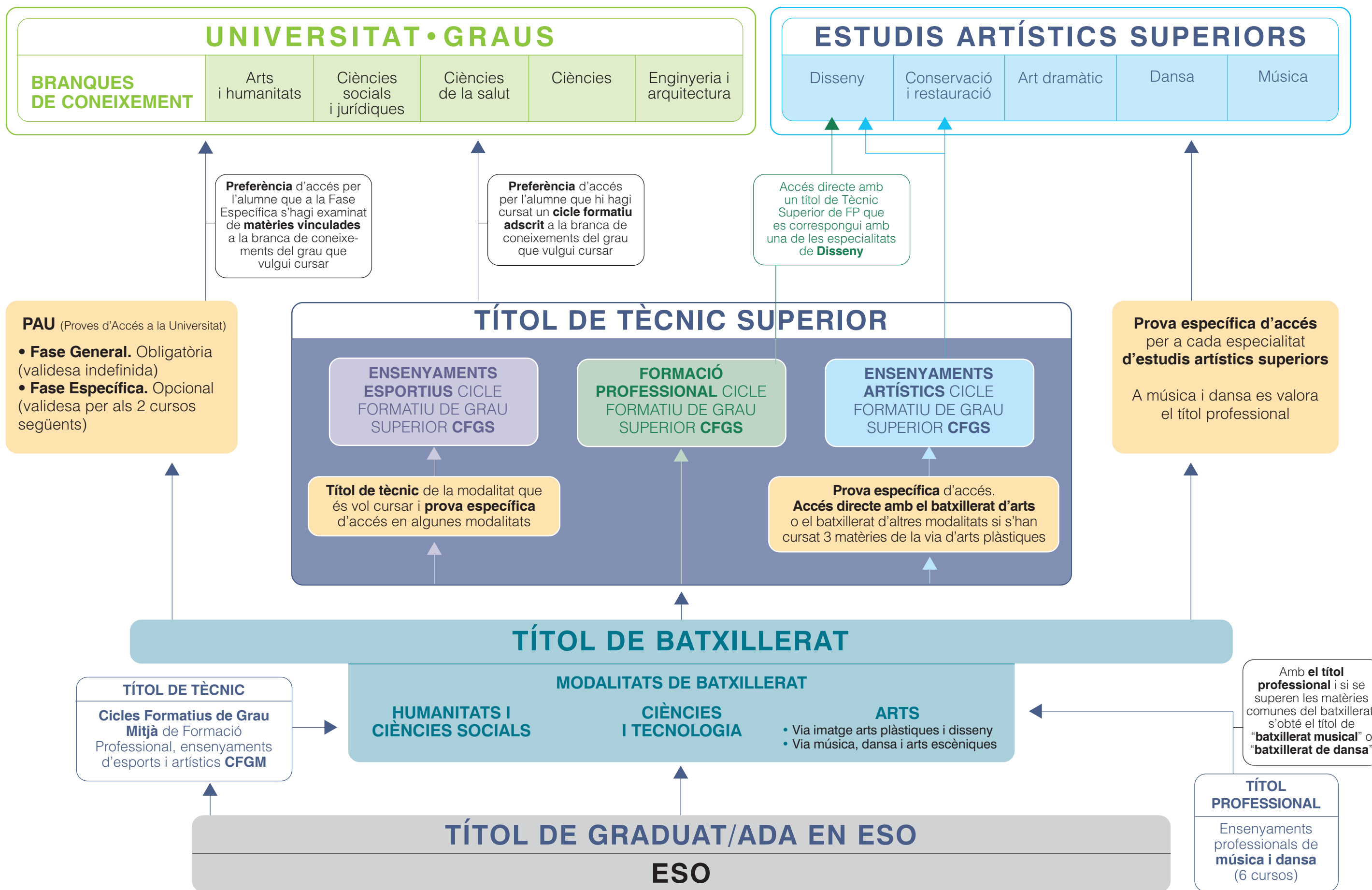


# ITINERARIS FORMATIUS: BATXILLERAT





## Currículum de l'etapa

El batxillerat és un cicle format per dos cursos i s'organitza en tres modalitats (Arts, Ciències i tecnologia, Humanitats i ciències socials).

La modalitat que triïn el primer any es mantindrà, en principi, durant els dos cursos del cicle.

Els estudis de batxillerat s'estructuren en:

- Part comuna: assignatures comunes i tutoria.
- Part diversificada: matèries pròpies de la modalitat escollida, matèries optatives i treball de recerca.

L'horari lectiu setmanal és de 30 hores.

### MODALITATS

#### Arts

La modalitat d'arts s'adreça a persones interessades en els fenòmens artístics, caracteritzats per la sensibilitat, l'expressió i la creativitat; un alumnat amb inquietuds, tot i que no necessàriament amb un perfil d'interpret entorn del món audiovisual, les arts gràfiques, el disseny, el patronatge, els mitjans de comunicació, la publicitat, les arts escèniques, la producció i gestió d'empreses del sector cultural o l'animació cultural i social.

#### Ciències i tecnologia

La modalitat de ciències i tecnologia s'adreça a l'alumnat interessat en les ciències experimentals, les matemàtiques, els estudis relacionats amb continguts científicosanitaris i el món dels processos tecnològics i dels materials, instruments, aparells i màquines utilitzats en la producció de béns i serveis.

#### Humanitats i ciències socials

La modalitat d'humanitats i ciències socials s'adreça a l'alumnat amb inquietuds relacionades amb els estudis lingüístics i literaris, la filosofia, les manifestacions culturals, les ciències socials, jurídiques, polítiques i econòmiques, la gestió i administració pública, la comunicació, les relacions públiques, la publicitat, el turisme i altres serveis d'oci.

### ACREDITACIÓ

En acabar aquests estudis, els i les estudiants que hagin superat totes les matèries cursades rebran el títol de batxillerat.

Amb el títol de batxillerat es pot accedir a:

- la universitat (un cop aprovades les proves d'accés),
- un cicle formatiu de grau superior de formació professional específica, d'arts plàstiques i disseny o d'esports,
- ensenyaments superiors artístics
- el món laboral



## ITINERARIS FORMATIUS BATXILLERAT

### A qui s'adreça?

Aquesta etapa va adreçada convencionalment als joves entre 16 i 18 anys que tenen superada l'Educació Secundària Obligatoria (ESO), però és oberta a persones de qualsevol edat, ja sigui de forma presencial o a distància.

Per accedir al batxillerat cal satisfer algun dels requisits següents:

- estar en possessió del títol de graduat/ada en educació secundària obligatòria;
- estar en possessió del títol de tècnic/a per haver superat un cicle formatiu de grau mitjà, al qual s'havia accedit mitjançant una prova d'accés;\*

- estar en possessió del títol de tècnic/a superior per haver superat un cicle formatiu de grau superior, al qual s'havia accedit mitjançant una prova d'accés;\*
- haver cursat estudis a l'estranger que hagin estat homologats (o estiguin en tràmit d'homologació) al títol de graduat/ada en educació secundària, al títol de tècnic/a o equivalent;
- haver cursat altres estudis de plans anteriors que estiguin homologats als estudis esmentats.

*\*En aquests casos en què l'alumnat disposa d'una titulació de formació professional específica d'arts plàstiques i disseny o d'esports, es pot demanar la convalidació de matèries optatives i del treball de recerca.*

