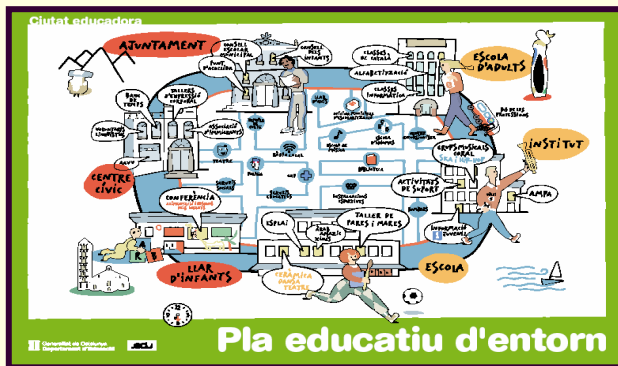


# PLA EDUCATIU D'ENTORN



Mai vaig creure que poguéssim transformar el món, però crec que tots els dies es poden transformar les coses.

*Françoise Giroud (1916-2003)*

# FASES D'EXPANSIÓ

---

- **Iniciació a Catalunya l'any 2005**

A Sant Cugat es formalitza al maig del 2006

- S'inicia el curs 06-07 a:

les escoles Joan Maragall, Collserola i Floresta  
als instituts Pla i Farreras, Leonardo da Vinci i Arnau  
Cadell

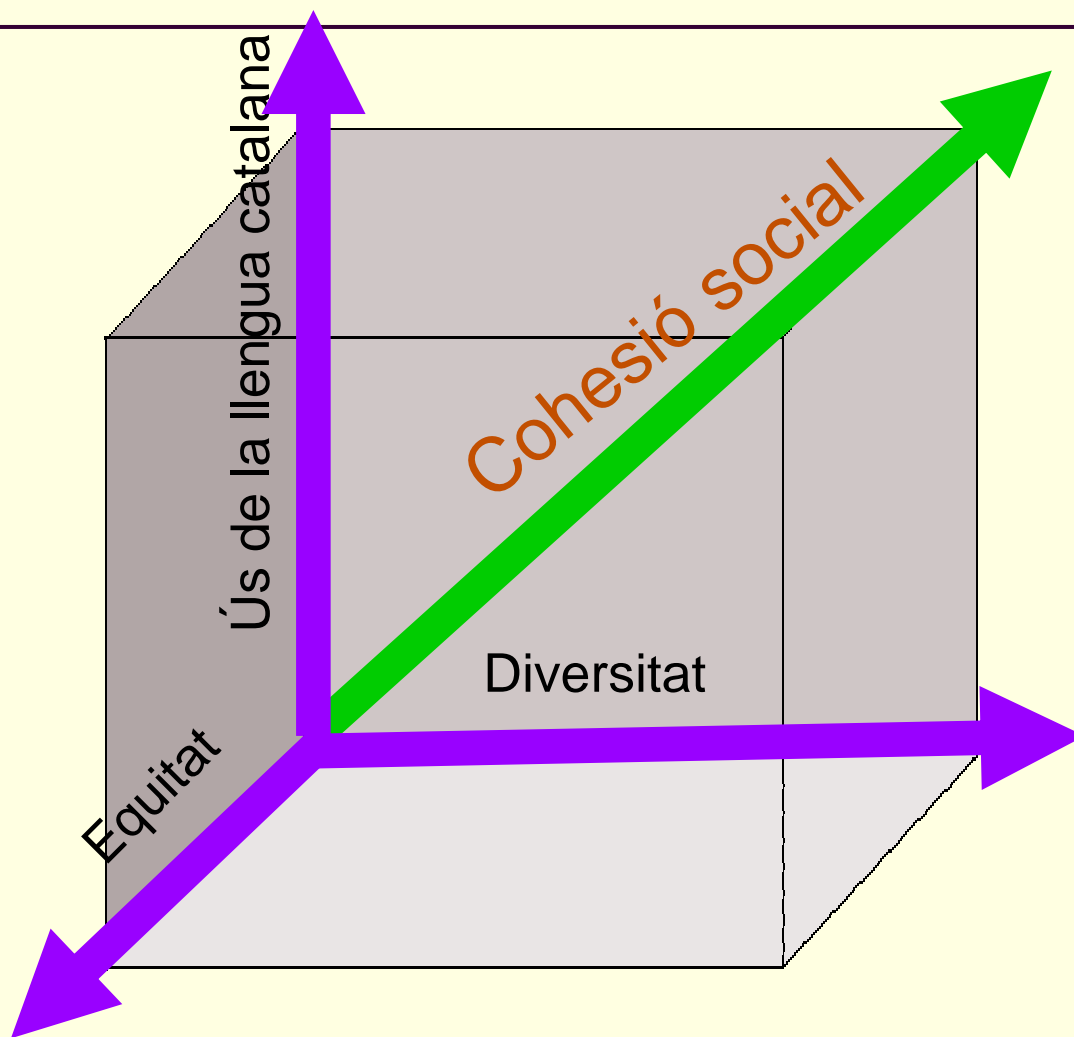
les escoles bressol La Mimosa, i Nostra senyora de  
Montserrat

## **Extensió**

- El curs 07-08: s'incorpora l'Institut Angeleta Ferrer i Sensat
- El curs 08-09: s'incorpora l'escola L'Olivera



## Eixos transversals que s'integren en els objectius i actuacions del PEE



# ELS PEE: PER A QUI?

Per a tot l'alumnat

Alumnat  
nouvingut

Alumnat amb  
risc de  
marginació

Alumnat  
adolescent

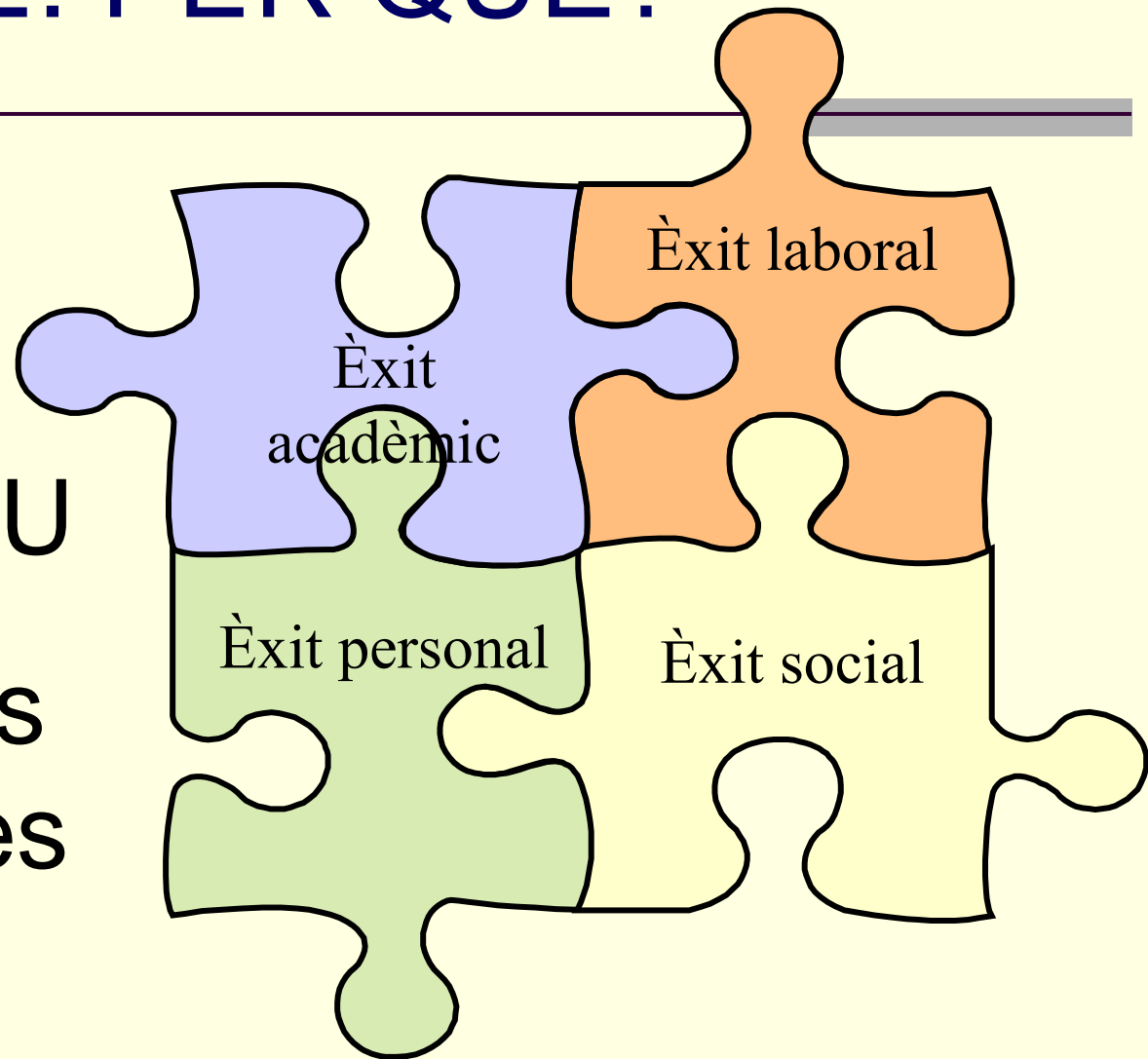


ESTRÀTEGIES  
UNIVERSALS I  
FOCALITZADES

Etapa 0-18

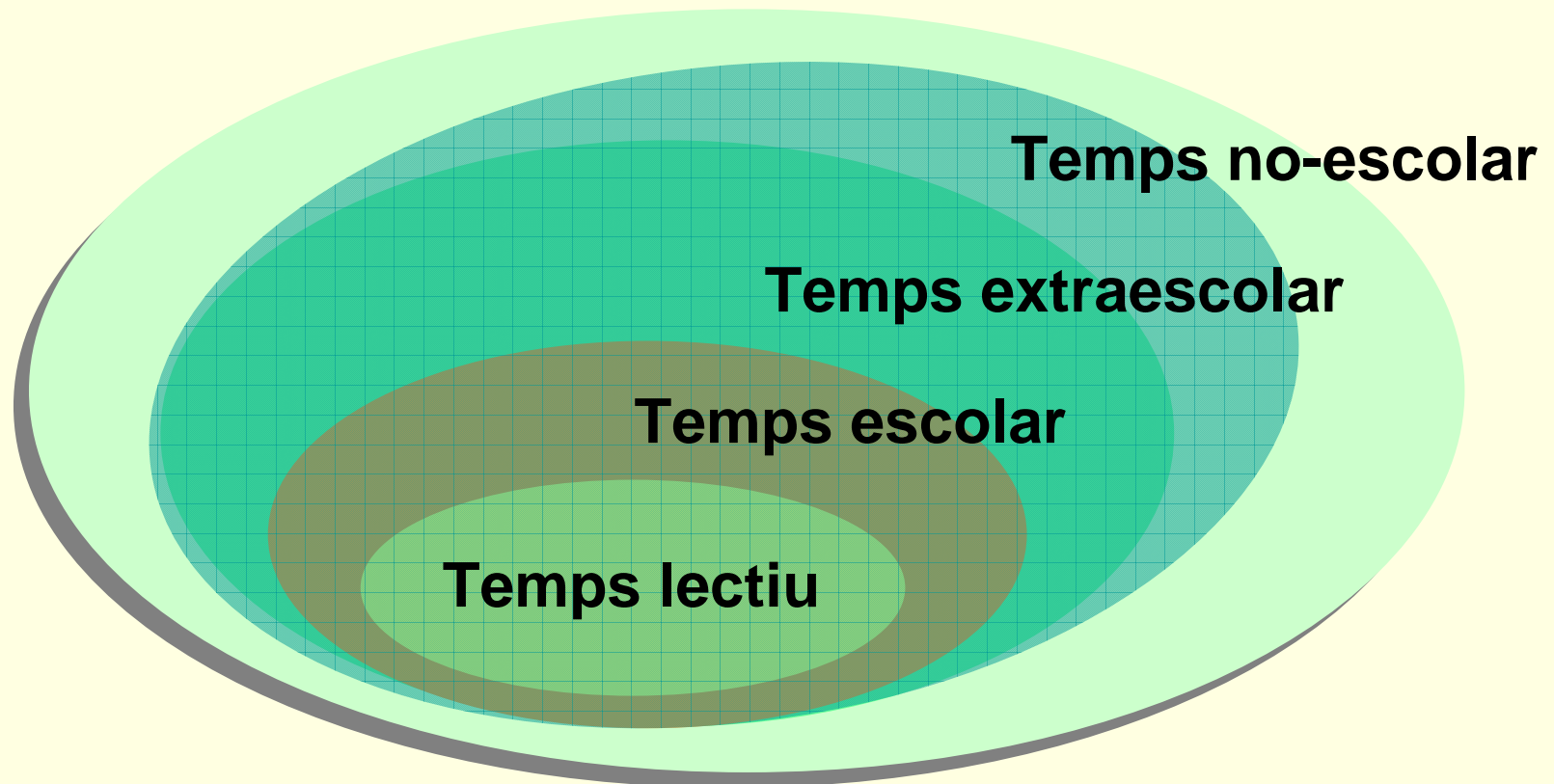
# ELS PEE: PER QUÈ?

**ÈXIT  
EDUCATIU**  
de tots els  
nois i noies



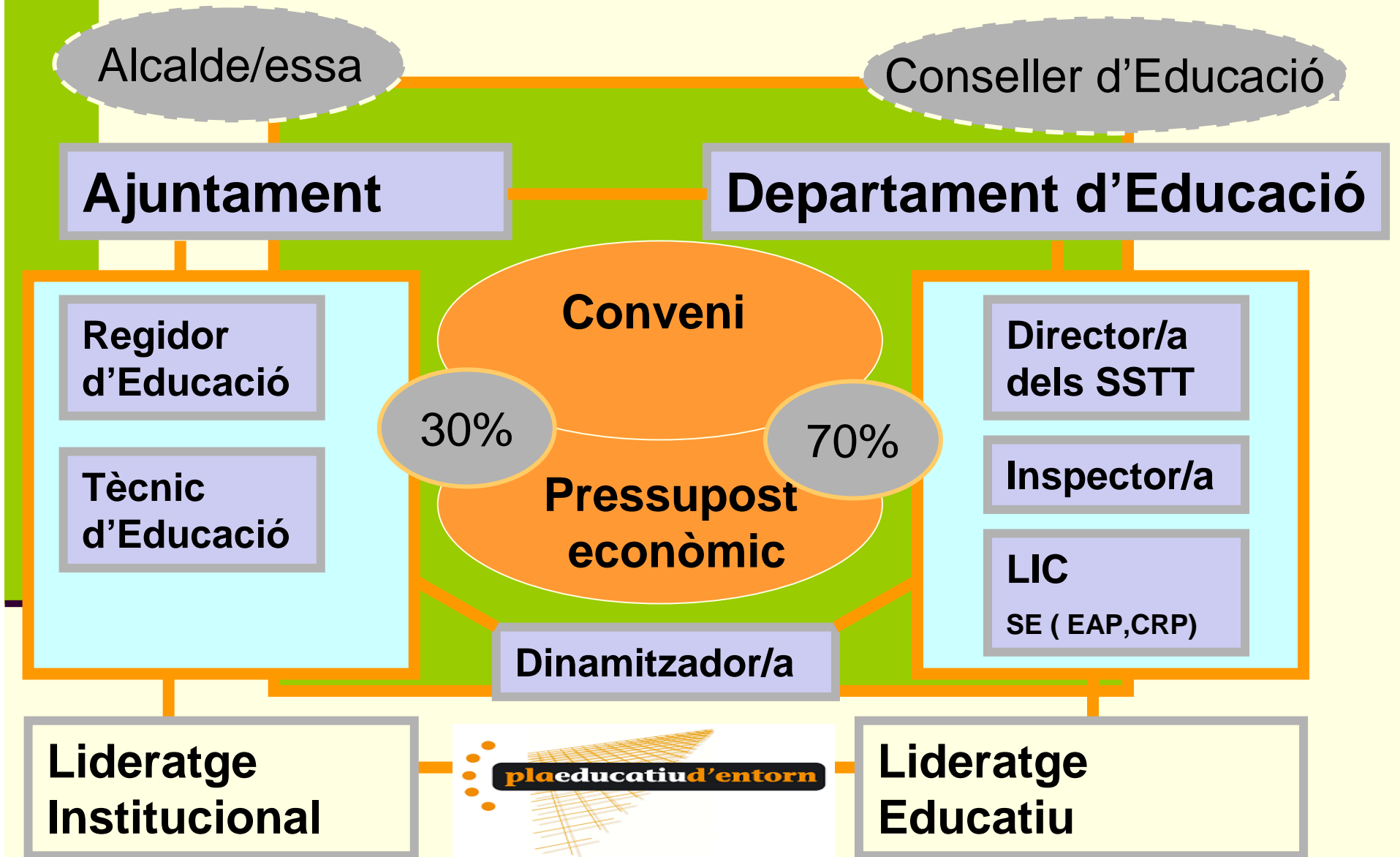
# ELS PEE: Quan?

---





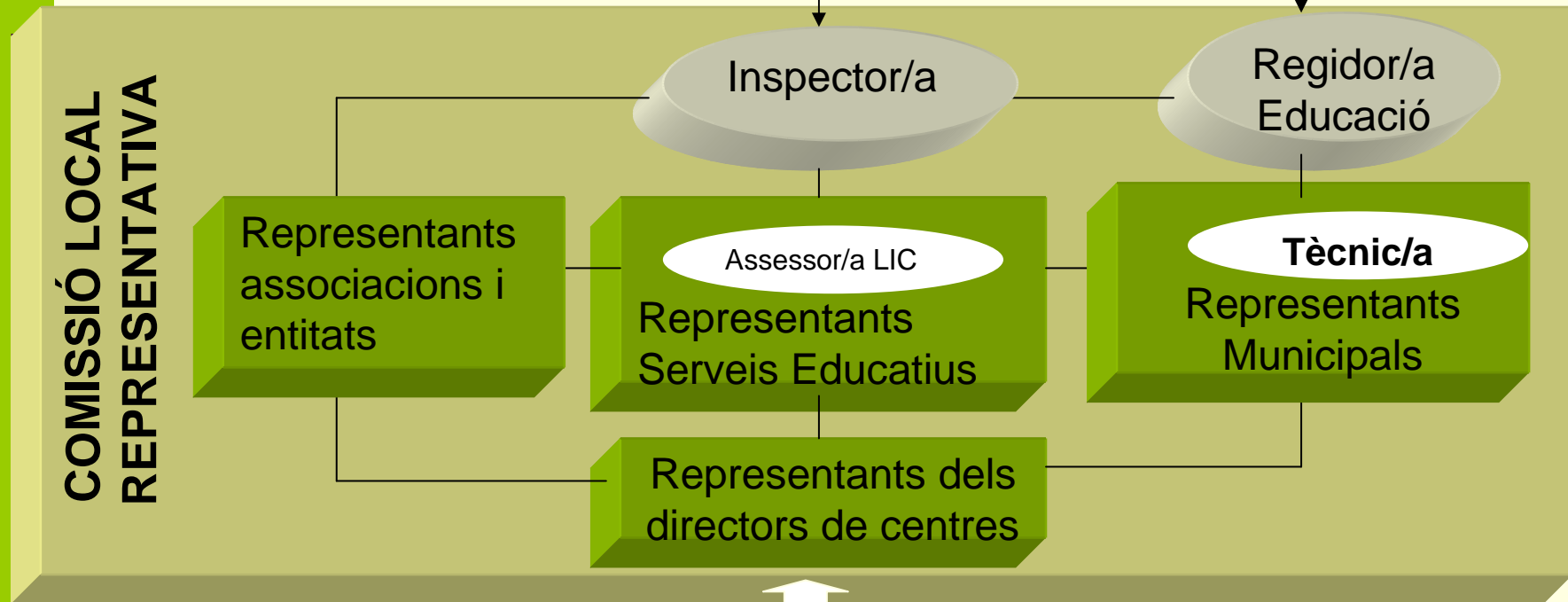
# ELS PEE: QUI?



# ELS PEE: COM ENS ORGANITZEM?

Departament d'Educació

Ajuntament



**COMISSIÓ LOCAL REPRESENTATIVA**

**COMISSIÓ OPERATIVA**

Regidor/a d'Educació o persona que delegui  
Inspector/a - Assessor/a LIC – Representant/s Serveis educatius  
Representant/s Direcció Centres  
Altres components designats per l'Ajuntament  
i la Comissió local representativa

## AL VALLÈS OCCIDENTAL:

PLANS  
EDUCATIUS  
D'ENTORN A 8  
MUNICIPIS

BADIA

BARBERÀ

CERDANYOLA

RIPOLLET

RUBÍ

SABADELL

TERRASSA

SANT CUGAT

SANT FRANCESC

LES PLANES

# PLA EDUCATIU D'ENTORN SANT CUGAT DEL VALLÈS 08-09





PEE La Floresta-Les Planes

PEE Sant Francesc-Centre

# PEE La Floresta- Les Planes

- IES Arnau Cadell
- CEIP La Floresta
- CEIP L'Olivera
- Escola bressol La Mimosa

## PEE Sant Francesc- Centre

- Escola Bressol Montserrat
- CEIP Collserola
- CEIP Joan Maragall
- IES Pla Farreras
- IES Leonardo da Vinci
- IES Angeleta Ferrer

# 1. Sensibilització i formació

- Sensibilització al professorat sobre la comunitat gitana, marroquina, pakistanesa.
- Treball de sensibilització sobre el PEE a les entitats per tal de crear xarxa educativa.
- Formació de familiars dinamitzadors de la participació.
- Formació de monitors de PEE i de taller d'estudi assistit.
- Exposició i conferències de les llengües a Catalunya





## Sistema educatiu del Marroc



## Formació de familiars dinamitzadors de la participació



## Sensibilització sobre l'assentament gitano de Can Fontanals



## Conferència: Llengües a Catalunya



## 2. Optimització de l'escolarització

---

- Ajuts per assegurar la participació de l'alumnat nouvingut i/o amb risc de marginació en les activitats que comportin despesa per sortides fora del centre: sortides, colònies, crèdits de síntesi,...



### 3. Acollida de l'alumnat i les famílies



- Jornada d'acollida de les famílies nouvingudes al centre.
- Taller d'acompanyament de famílies en llengua d'origen (darija, panjabi).
- Cafè-tertúlia: millorem la participació de les famílies gitanes.



Taller d'acompanyament de famílies magrebines en llengua d'origen Darija



Jornada d'acollida de les famílies nouvingudes



Taller d'acompanyament de famílies pakistaneses en llengua d'origen Urdú

## 4. Activitats complementàries, extraescolars o de vacances

- Desenvolupament d'activitats **artístiques** al centre: Taller de ritmes i percussions, cant coral, teatre, arts plàstiques,...
- Desenvolupament d'activitats **esportives** al centre: Pla Català de l'Esport i l'OMET.
- Curs de català a l'estiu
- Despeses de manteniment per activitats esportives i/o artístiques
- Beques per a fer les activitats d'estiu que fan les entitats.
- Escola de Bambú: Casa Àsia.







Casa Àsia



Marxa Nocturna



## 5. Incentivació escolar

# Tallers d'estudi assistit

Activitats de suport a la tasca escolar fora de l'horari lectiu: ús de la biblioteca, aprofitament de les TIC, activitats lúdico-educatives, jocs cooperatius, itineraris de descoberta de l'entorn, etc.





## 6.Resposta a les demandes socials



- **Casal d'acollida-benvinguda.**

És un recurs de suport a l'escolarització dels alumnes nouvinguts que arriben a final de curs i que no tenen temps d'incorporar-se al centre.

Es fa coneixement de l'entorn, català i acompanyament a les activitats d'estiu.



## 7. Acompanyament acadèmic i professional



- Difusió dels cicles formatius.
- Acompanyament d'alumnes sense alfabetitzar.
- Acompanyament alumnes centre educatiu-entorn.
- Programa Forma't.

## 8. Espais de trobada i convivència

- Tallers de pares i mares:  
risoteràpia, resolució de conflictes, contes del món, classes de català i àrab, curs de cuina, festa de primavera
- Activitats de coneixement de l'entorn: itineraris de natura, les entitats entren al centre, els caus es presenten.





## Formació de pares i mares Institut Arnau Cadell, Escola L'Olivera i Escola La Floresta



## Esplai Pica Roca a l'aula d'acollida



### ...I A L'ESTIU???

- **CASALS:** 3 SETMANES:
  - 22 AL 26 DE JUNY.
  - 29 DE JUNY AL 3 DE JULIOL
  - 6 AL 10 DE JULIOL
- **COLÒNIES:** 10 DIES  
( 20 AL 30 DE JULIOL)

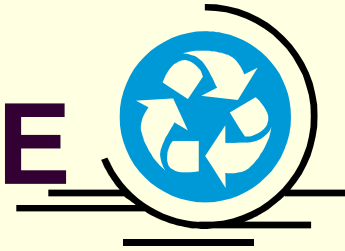




# Tastet d'entitats



# 9. Dinamitzadora del PEE



**Professional contractada pel Pla Educatiu d'Entorn**

**Funcions:**

**Contactar amb entitats i facilitar la relació amb els centres i l'entorn**

**Acompanyar els alumnes a l'entorn.**

**Omplir i tramitar els documents de les memòries i projectes i fer les actes de les reunions.**

**Enviar els documents als participants i al departament d'educació.**

# ENTITATS PARTICIPANTS:

Associació de Veïns i Veïnes La Serreta

Associació de Veïns i Veïnes El  
Monestir

AMPA Collserola

AMPA la Floresta

AMPA Joan Maragall

AMPA Arnau Cadell

AMPA Leonardo da Vinci

AMPA Pla i Farreras

AMPA Angeleta Ferrer i Sensat

Esplai i Caus: Berenguer el Gran,  
Esplai Pica Roca, Esplai Sarau, La  
Floresta

Escola d'excursionisme

Club Olimpic La Floresta

Club de Karate

Club de Rugby

Club Muntanyenc

Penya Blaugrana

Ateneu

Agrupació teatral La Floresta

Grup de teatre l'Espiral

Associació Marroquina Ghorghiz

Diablers de Sant Cugat

Capgrossos

Castellers de Sant Cugat

Esbart

Katakitinga

Creu roja

SCAPS (Sant Cugat pel poble  
Saharauí)

Omnium cultural

La Flama del Canigó

Pla educatiu d'entorn

Per educar un infant fa falta tota la tribu

Proverbi africà

L'escola  
no ho  
pot fer  
sola

