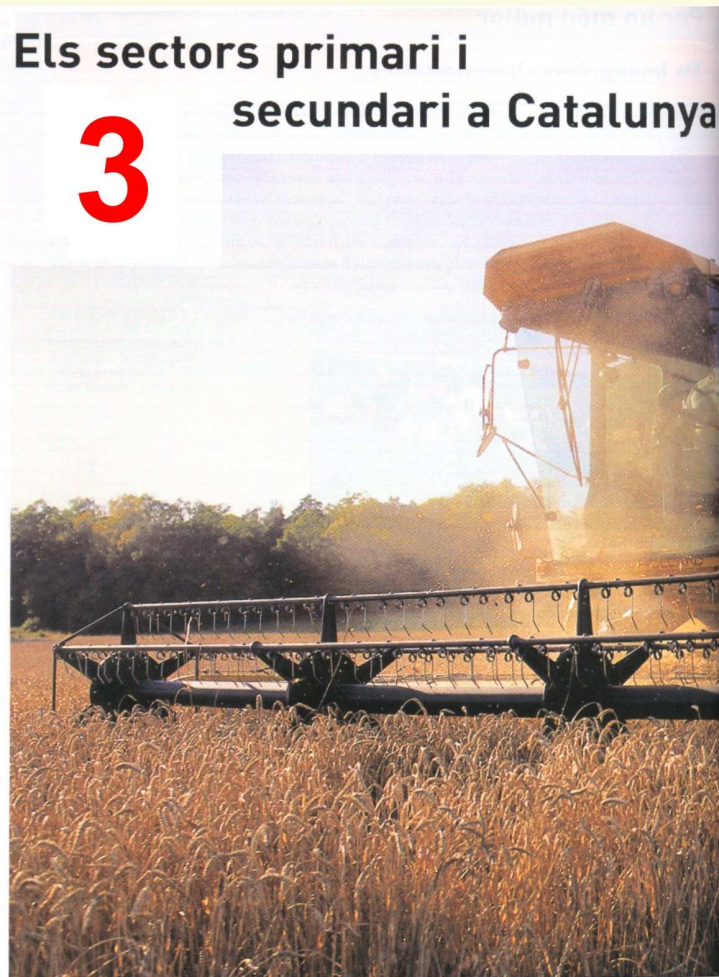


## Tema 3 (I): El sector primari i secundari a Catalunya

*Coneixement del medi social i cultural- 5è nivell*



En aquest tema aprendràs que :

El **sector primari** és el que obté els recursos directament de la natura. En formen part :

- L' agricultura
- La ramaderia
- La pesca
- L' explotació de boscos

El **sector secundari** comprén :

- La producció d'energia
- La indústria
- La construcció
- La mineria

### El sector primari a Catalunya

L' agricultura i l' explotació de boscos:

- Els conreus principals són de **secà** (cereals, oliveres i vinya), **d'horta** (enciams, tomates, mongetes,...) i **d'arròs**.
- Els recursos que se n'extreuen del bosc són : **el suro** i **la fusta**.

La **ramaderia** és l'activitat principal dels sector primari. L'augment de la població ha fet créixer la demanda de llet, carn i ous... Hi ha cria de **bestiar boví** (vaques), **bestiar porcí** (porcs), **aviram** ( pollastres) i alguns ramats de xais i ovelles

L'activitat **pesquera** catalana no cobreix les demandes de la població. Les zones de pesca estan **sobreexplotades** . A més la **contaminació** de les aigües litorals dificulta la varietat de les espècies.

- L' **aqüicultura** consisteix en criar peix en viviers marins i en instal·lacions d'aigua dolça.



## Coneixement del medi social i cultural- 5è nivell

Les comarques més agrícoles són les de la **Depressió Central**, **litoral de Tarragona** i el **Delta de l'Ebre**.

Les comarques més ramaderes són les de **mntanya** i les de la **Depressió Central**. Al Pirineu hi ha ramats de vaques i cavalls

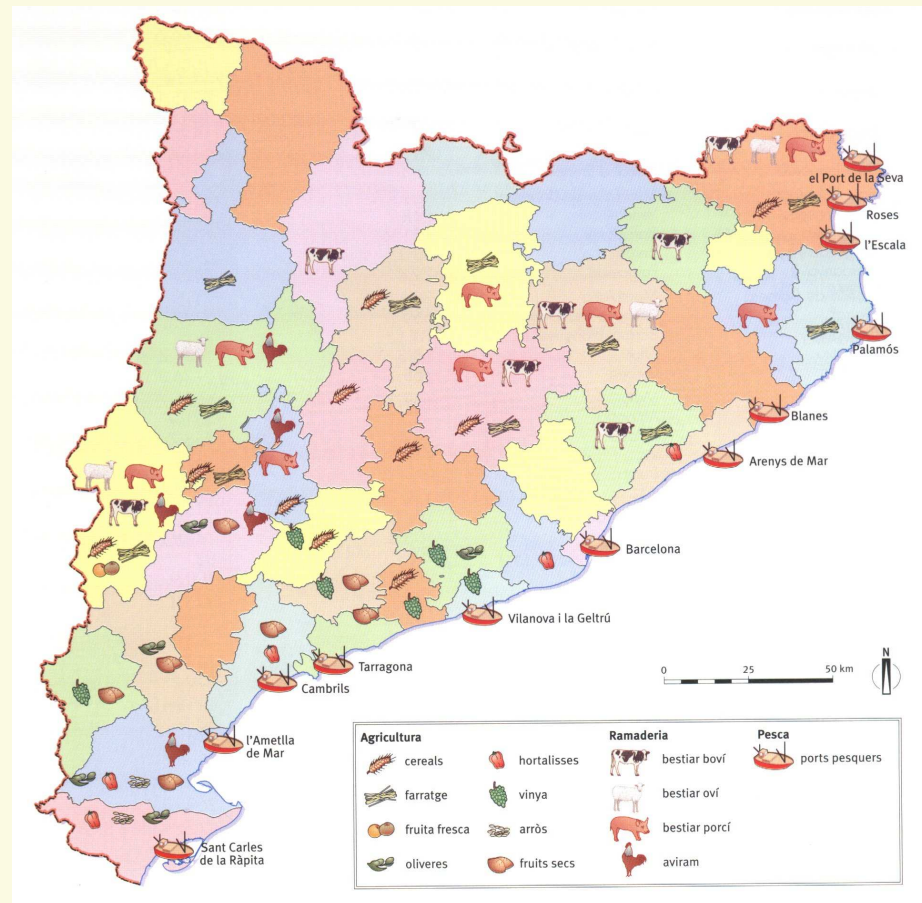
En alguns llocs de les terres de Lleida s'hi ha fet **canals i recs** per poder regar les terres de secà i treure'n més recursos.



# Tema 3 (I): El sector primari i secundari a Catalunya

*Coneixement del medi social i cultural- 5è nivell*

## Mapa de la distribució dels recursos del sector primari a Catalunya

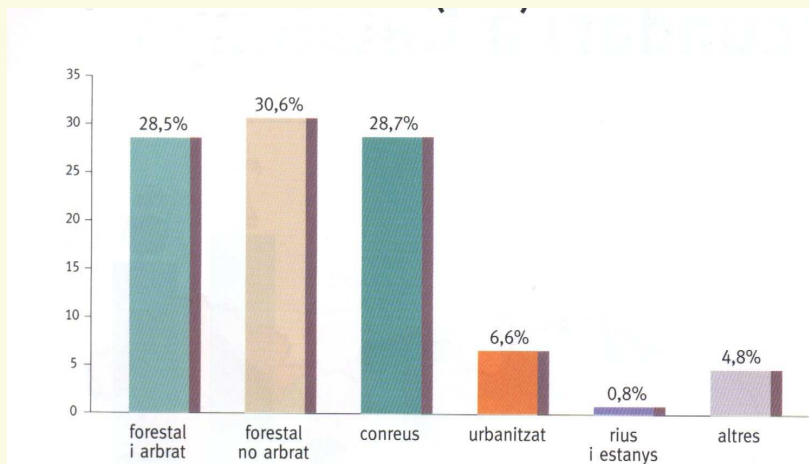
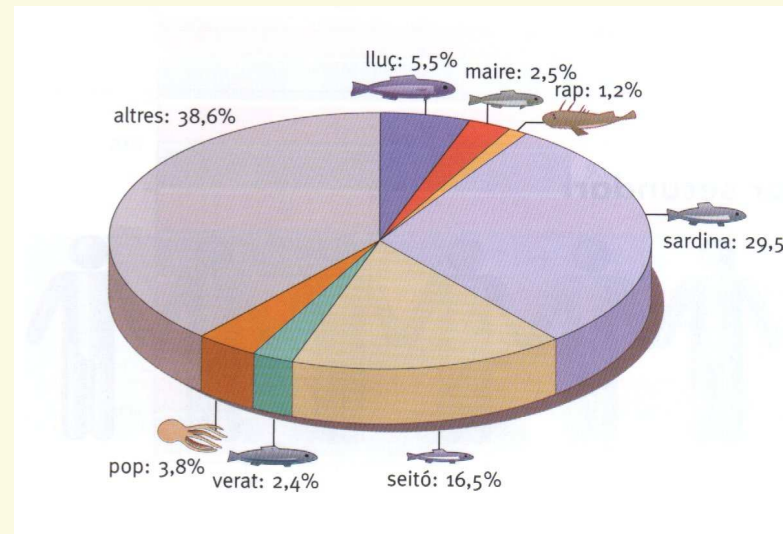


## Coneixement del medi social i cultural- 5è nivell

### Aprofitament dels recursos del sòl i de la mar

Tot i les dificultats que té el sector de la pesca hi algunes espècies marines que es pesquen al litoral català : lluç, maire, rap, sardina, seitó, verat, pop, gambes, escamarlans,...

A les piscifactories s'hi crien llobarros, dorades, roms al mar i truites i esturions a l'aigua dolça.



La major part del sòl de Catalunya està ocupat per boscos i conreus. Només una petita part que no arriba al 10 % està urbanitzat

## El sector secundari a Catalunya



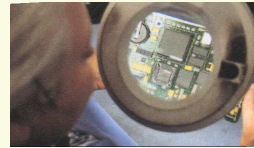
Sector metal·lúrgic: comprén la fabricació de vaixells, electrodomèstics automòbils, màquines,...



Sector tèxtil: comprén la fabricació de teles i robes



Sector químic i farmacèutic: comprén la fabricació de: perfums, medicaments, plàstics, colorants, detergents,...



Sector electrònic: comprén la fabricació d' aparells informàtics, televisors, DVD, xips per a màquines,...



Sector alimentari : comprén la fabricació d'aliments per al consum: vi, oli, llet, conserves,...



Fonts d'energia: comprén la producció de l'energia necessària per fer anar les màquines.

*Escola Dr. Sobrequés  
Besanó*

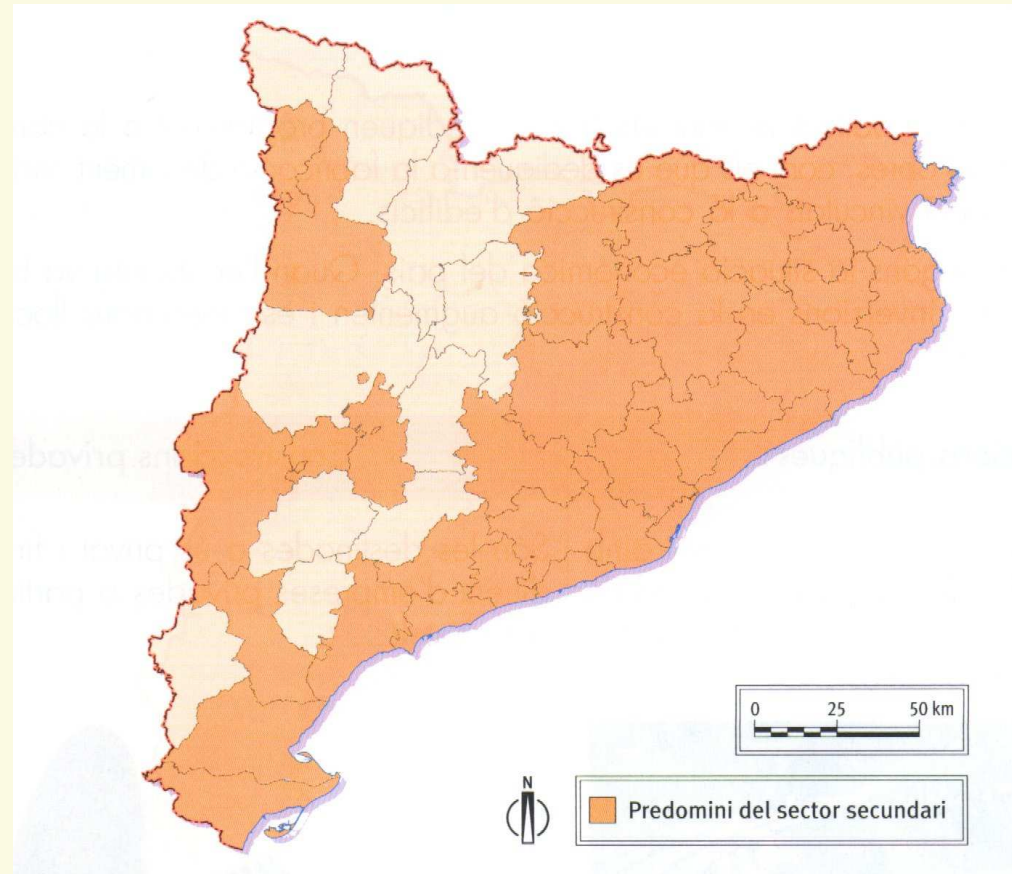
## Tema 3 (I): El sector primari i secundari a Catalunya

*Coneixement del medi social i cultural- 5è nivell*

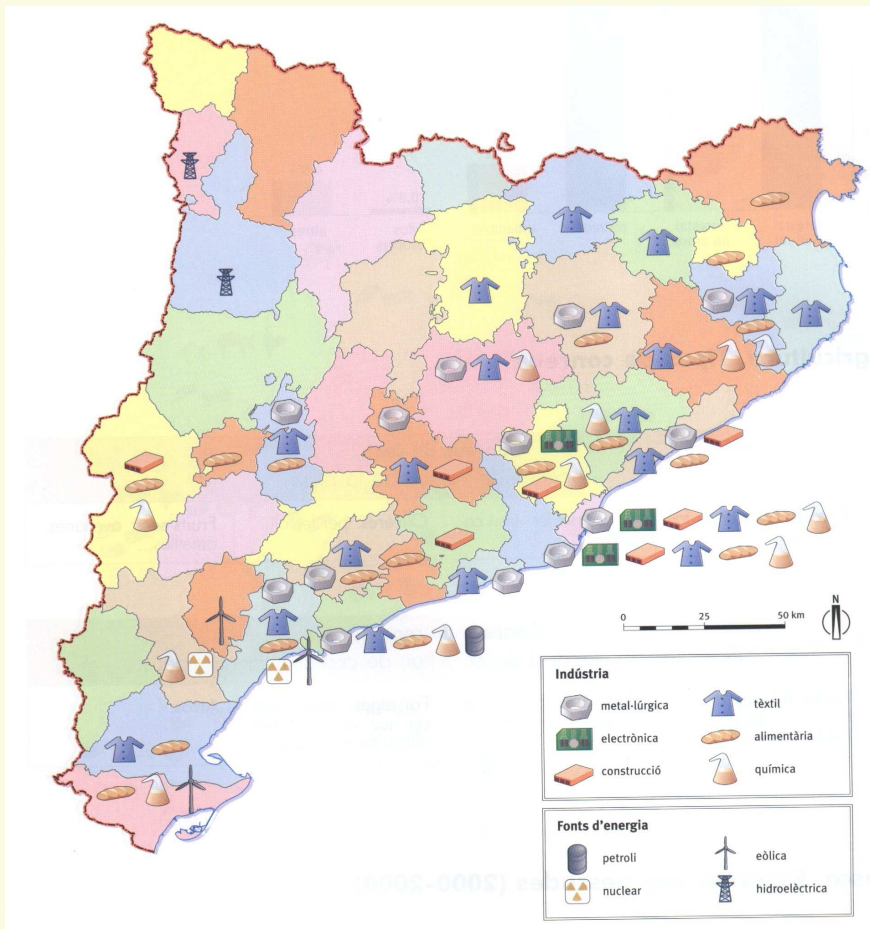
Les comarques més industrialitzades són les comarques costaneres i les comarques de l'interior de Barcelona, Tarragona, Girona, i de prop de Lleida capital .



La contaminació és un dels principals problemes que genera la industrialització del territori.



## Mapa de la distribució dels recursos del sector secundari a Catalunya



A Catalunya actualment no hi queda cap mina en explotació.



## El sector secundari a Catalunya: la construcció

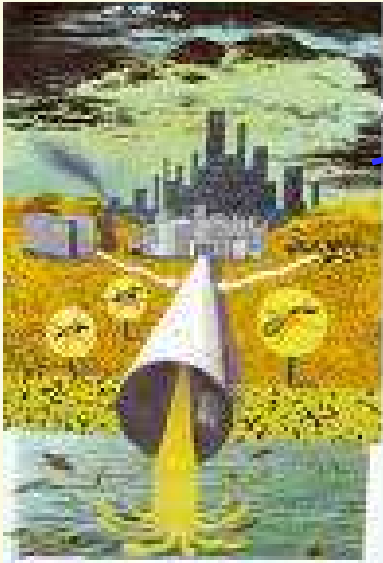
La construcció ocupa molts treballadors, tant els que es dediquen pròpiament a la construcció d'edificis, cases, fàbriques,... com els que es dediquen a la fabricació de ciment, vidre, calefaccions, rajols,...

**Construccions públiques:** Són les destinades a un ús públic i finançades amb diners públics: carreteres, embassaments, biblioteques, escoles, hospitals,...

**Construccions privades:** Són les destinades a un ús privat i finançades amb diners privats: fàbriques, hotels, habitatges,...



### La contaminació



La contaminació s'ha convertit en un problema als països més industrialitzats.

Els **abocaments incontrolats** als rius fan que la vegetació i la fauna se'n ressentixin i gairebé desapareixin del tot en els llocs més contaminats.

La **contaminació atmosfèrica** provoca problemes de salut a les persones i perjudica **la capa d'ozó**, que ens protegeix dels raigs ultraviolats dels Sol.

La **contaminació lumínica** de les grans ciutats fa que gairebé no poguem observar les estrelles.



**TOTS HEM DE CONSCIENCIAR-NOS DEL RESPECTE AL MEDI AMBIENT !!!**