

Carta de compromís educatiu

Les persones sotasignades,Joan Condemines i Novell..... (*nom i cognoms*),
Director (*càrrec*) de l'Escola Guillem Isarn, i
(*nom i cognoms*), (*pare mare, tutor, tutora*) de l'alumne/a
....., reunits a la localitat de La Fuliola, amb data
....., conscients que l'educació d'infants i joves implica l'acció conjunta de la família
i de l'escola, signem aquesta carta de compromís educatiu, la qual comporta els següents:

COMPROMISOS

Per part de l'escola

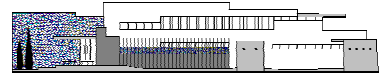
- Facilitar una formació que contribueixi al desenvolupament integral de la personalitat de l'alumne o alumna i vetllar pels seus drets en l'àmbit escolar.
- Respectar les seves conviccions religioses, morals i ideològiques, i les de la seva família.
- Informar la família del projecte educatiu de centre (PEC), de les normes d'organització i funcionament del centre (NOFC), dels criteris que s'apliquen per avaluar el rendiment acadèmic de l'alumne/a i la seva evolució; i, si s'escau, de les mesures educatives alternatives o complementàries adoptades per atendre les necessitats específiques de l'alumne/a.
- Mantenir una comunicació regular amb la família per informar-la de l'evolució acadèmica i personal de l'alumne o alumna.
- Comunicar a la família les inassistències no justificades de l'alumne/a al centre, i qualsevol altra circumstància que sigui rellevant per al seu desenvolupament acadèmic i personal.
- Atendre en un termini raonable les peticions d'entrevista o de comunicació que formuli la família. Cal recordar que els tutors tenen una hora setmanal per a les entrevistes amb famílies. Per altra banda, es pot concertar dia i hora per a qualsevol membre de l'equip directiu.
- Revisar conjuntament amb la família el compliment d'aquests compromisos i, si escau, el contingut, en el termini d'un curs escolar.

Per part de la família

- Respectar el caràcter propi del centre i reconèixer l'autoritat de la direcció i dels mestres i de les mestres.
- Compartir amb el centre l'educació del fill o de la filla i desenvolupar i afavorir les complicitats que són necessàries per aplicar el projecte educatiu del centre (participar en el Racó del Protagonista a Educació Infantil, participar en les activitats i projectes organitzats pel centre, ...)
- Instar el fill/a a respectar les normes específiques de funcionament del centre i el desenvolupament normal de les classes.
- Vetllar perquè el fill o la filla compleixi el deure bàsic de l'estudi i d'assistència regular i puntual a les activitats acadèmiques, i notificar les absències sempre que sigui possible, així com vetllar perquè faci les tasques encomanades a casa pel professorat.
- Ajudar el nostre fill/a a organitzar el temps d'estudi a casa, a preparar el material per a l'activitat escolar, i a cuidar i fer un bon ús a casa dels materials escolars.
- Facilitar al centre les informacions del fill o de la filla que siguin rellevants per al procés d'aprenentatge i atendre en un termini raonable les peticions d'entrevista o de comunicació que formuli el centre.
- Evitar que l'alumne porti al centre material tecnològic o de qualsevol altre tipus que no estigui permès i vetllar per tal que vagi al centre amb tot el material (llibres, material escolar, bata i xandall de l'escola, ...) i amb vestimenta i higiene adequats.



Generalitat de Catalunya
Departament d'Educació
Escola GUILLEM ISARN



- Informar el/la fill/a del contingut d'aquests compromisos.
- Revisar conjuntament amb la família el compliment d'aquests compromisos i, si escau, el contingut, en el termini d'un curs escolar.

I, perquè així consti, signem aquesta carta de compromís educatiu.

L'escola

Signatura

La família

(pare, mare o tutor/a)

Signatura

La Fuliola _____ d _____ de 20 ____