



Generalitat de Catalunya
Departament d'Educació i Universitats
Escola Jacint Verdaguer
Tàrrrega

C/ Ramon i Cajal nº 8
25300 – Tàrrrega (Lleida)
Tel.- Fax 973. 31.06.48
<http://www.xtec.cat/centres/c5004462>
c5004462@xtec.cat



Relació família – escola



- Introducció
- Model de qüestionari
- Tabulació de resultats
- Anàlisi quantitatiu
- Anàlisi qualitatiu



Introducció

Durant el primer trimestre del curs 10-11, es va dissenyar un model d'enquesta adreçada a les famílies per tal de recollir una opinió objectiva i global de les famílies respecte a diferents aspectes de l'escola.

El qüestionari s'estructura en dues parts:

- La informació
- El funcionament i l'organització

Cada apartat es concreta en quatre qüestions que cal valorar de l'1 al 5

Durant el primer trimestre del curs 2011-12 es lliurà el qüestionari a les famílies (1 per família); una vegada recollits s'ha fet un buidat dels resultats. Aquests resultats s'han analitzat i s'han fet, posteriorment, unes propostes de millora. El present estudi recull tota aquesta informació

- Mostra inicial: 360 famílies
- Enquestes distribuïdes: 360 enquestes
- Enquestes rebudes: 213 enquestes
- Mostra real: 213 famílies
- Participació: 59.16%

Les conclusions s'analitzen en base a 213 ítems rebuts



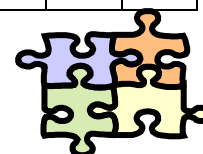
Model de qüestionari

Relació família – escola

Valoreu de l'1 al 5 el vostre grau de satisfacció respecte als apartats que us proposem.
 (s'entén l'1 com a baix i el 5 com a alt).



La informació	1	2	3	4	5
Les notes informatives o comunicats que us arriben des del centre					
L'atenció rebuda per part del professorat: entrevistes, etc					
L'atenció rebuda per part d' altres professionals que treballen a l'escola (EAP, administratius, etc)					
La informació acadèmica que rebeu dels vostres fills/filles					



El funcionament i l'organització	1	2	3	4	5
El compliment dels horaris d'entrades i sortides					
L'organització i funcionament general del centre					
El funcionament i organització del menjador escolar					
El funcionament i organització de les activitats extraescolars					

Propostes de millora – Feu les propostes que cregueu convenientes que puguin ajudar a millorar el bon funcionament de l'escola.



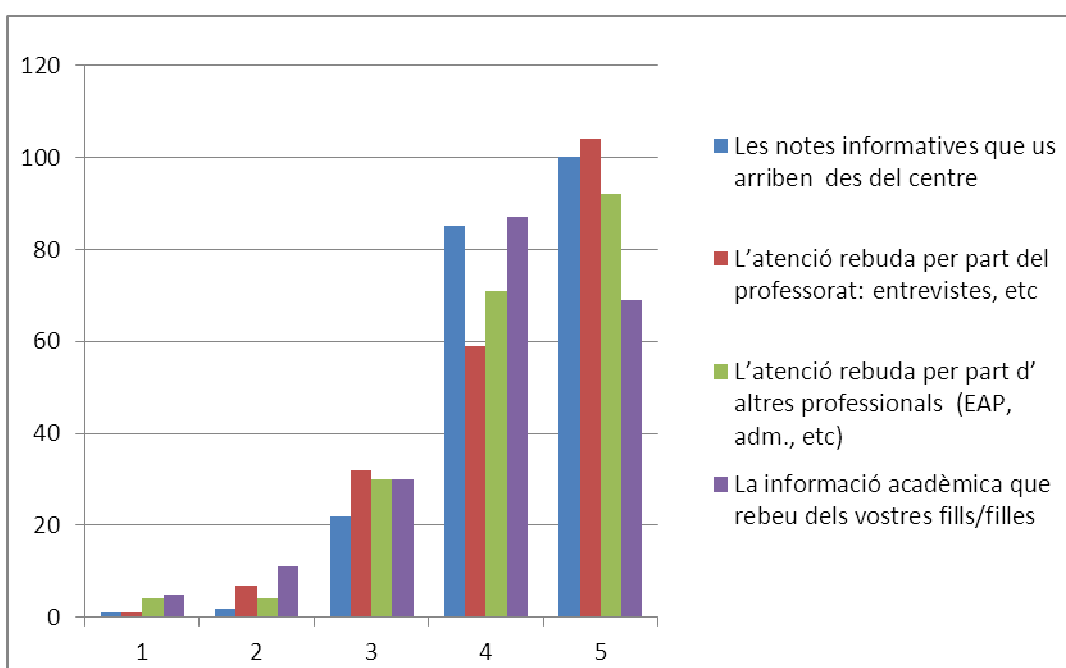
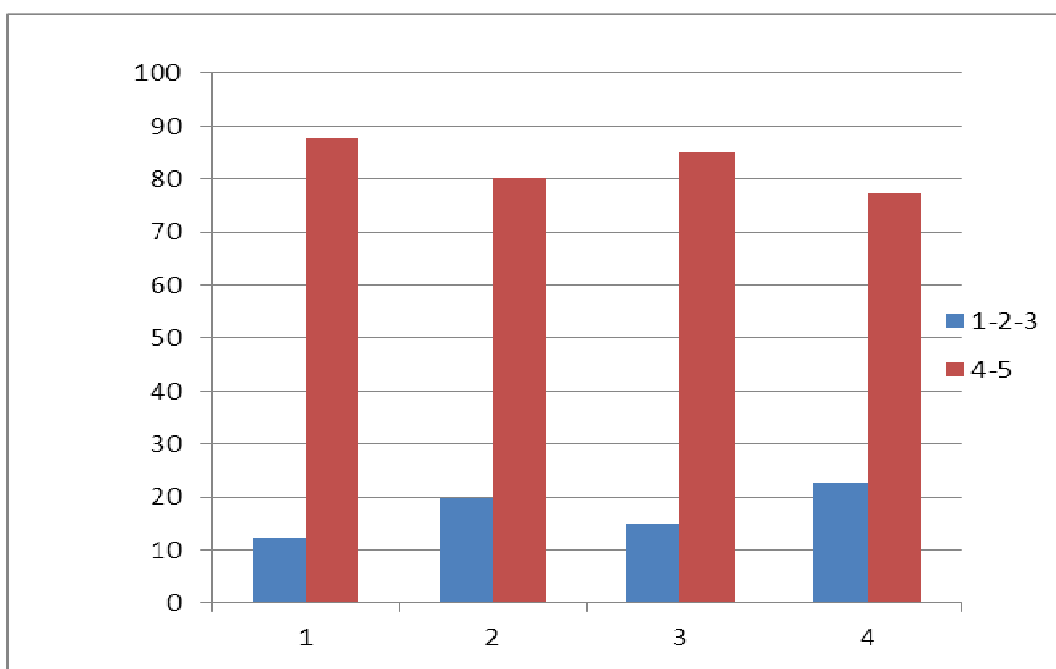
Tabulació de resultats – La informació



RELACIÓ FAMÍLIA - ESCOLA					
La informació	1	2	3	4	5
Les notes informatives que us arriben des del centre	1	2	22	85	100
L'atenció rebuda per part del professorat: entrevistes, etc	1	7	32	59	104
L'atenció rebuda per part d'altres professionals (EAP, adm., etc)	4	4	30	71	92
La informació acadèmica que rebeu dels vostres fills/filles	5	11	30	87	69

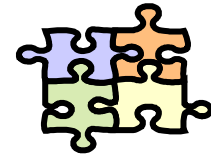
Informació %	
1-2-3	4-5
12,38	87,62
19,7	80,3
14,9	85,07
22,7	77,3

Informació %	
1-2	3-4-5
1.42	98.58
3.94	96.06
3.98	96.02
7.92	92.08





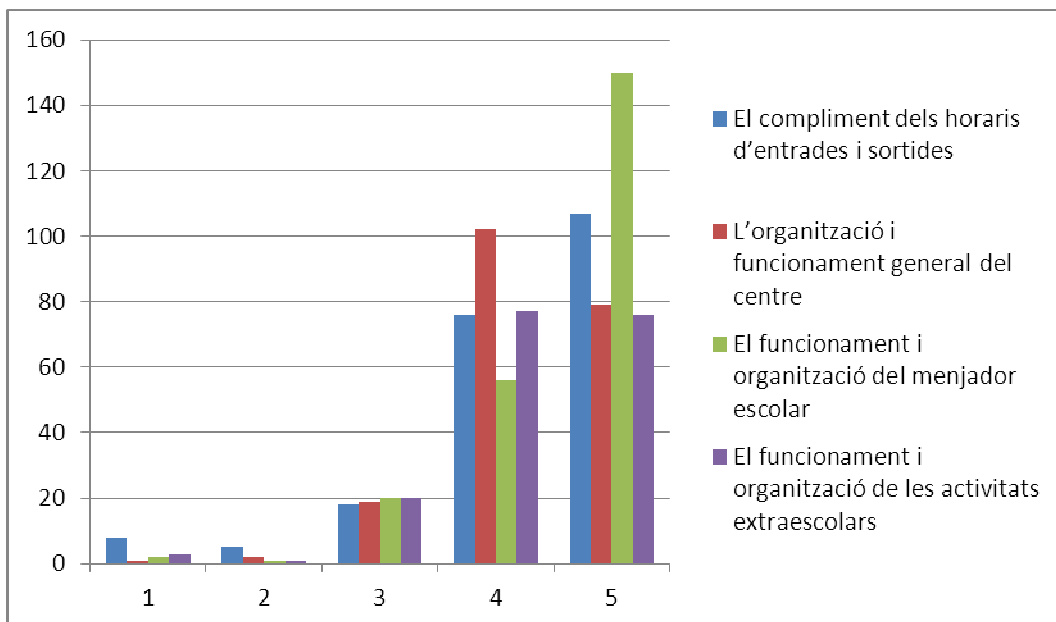
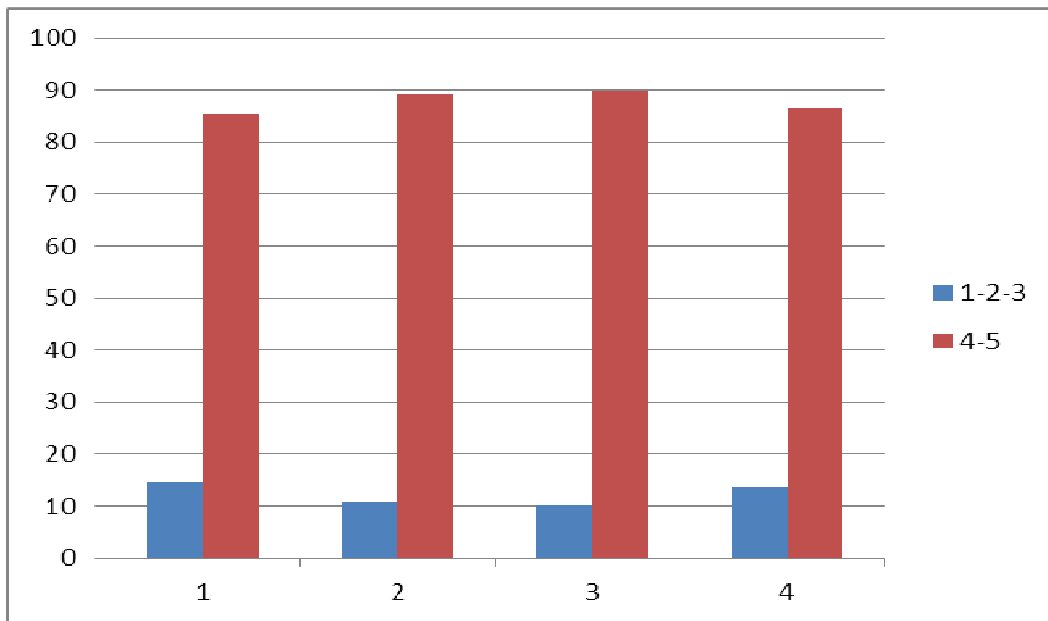
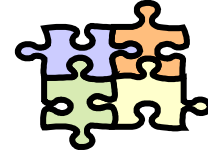
Tabulació de resultats – El funcionament i l'organització



El funcionament i l'organització	1	2	3	4	5
El compliment dels horaris d'entrades i sortides	8	5	18	76	107
L'organització i funcionament general del centre	1	2	19	102	79
El funcionament i organització del menjador escolar	2	1	20	56	150
El funcionament i organització de les activitats extraescolars	3	1	20	77	76

Funcionament %	
1-2-3	4-5
14,48	85,52
10,83	89,17
10,04	89,96
13,55	86,45

Funcionament %	
1-2	3-4-5
6.07	93.93
1.47	98.53
3.49	96.51
2.25	97.75





Anàlisi qualitatiu

La mostra es pot considerar significativa donat que gairebé 6 de cada 10 famílies han retornat l'enquesta.

Té, per tant, d'una alta fiabilitat pel que fa a la interpretació dels resultats.



• La informació

-L'aspecte més ben valorat per les famílies, (87% de valoració 4-5) és la **informació escrita** que reben del centre. Si s'interpreta com positiva la valoració -3- llavors el % d'acceptació arribaria fins el 98.5%.

-El segueix amb molt poca diferència (85% de valoració 4-5) **l'atenció rebuda per part de altres professionals** que treballen al centre com l'EAP, administrativa, etc.. Si s'interpreta com positiva la valoració -3- llavors el % d'acceptació arribaria fins el 98.58%.

-També es valora molt positivament (80% de valoració 4-5) **l'atenció rebuda per part del professorat** en les entrevistes de tutoria que es mantenen amb la família al llarg del curs. Si s'interpreta com positiva la valoració -3- llavors el % d'acceptació arribaria fins el 96.02%.

-El quart punt per ordre, encara que amb valoració alta, és la **informació acadèmica** que reben les famílies dels seus fills /filles. Si s'interpreta com positiva la valoració -3- llavors el % d'acceptació arribaria fins el 92.08%.

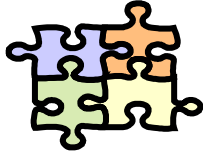
-Globalment la valoració de l'apartat de la informació és molt alta.

-Cal fer esment a les famílies que han valorat -3-. No és una valoració negativa, però tampoc positiva del tot. Seguint l'ordre dels ítems de la taula representen el 10.47%, 15%, 14.9% i 14.8% respectivament. És un percentatge de famílies a les que la informació que reben no els satisfà del tot i que per tant cal fer alguna actuació per millorar-la.



Generalitat de Catalunya
Departament d'Educació i Universitats
Escola Jacint Verdaguer
Tàrrega

C/ Ramon i Cajal nº 8
25300 – Tàrrega (Lleida)
Tel.- Fax 973. 31.06.48
<http://www.xtec.cat/centres/c5004462>
c5004462@xtec.cat



• El funcionament i l'organització

-L'aspecte més ben valorat de l'apartat del funcionament i organització del centre és sens dubte **el menjador escolar** (8.96% de valoració 4-5). Si s'interpreta com positiva la valoració -3- llavors el % d'acceptació arribaria fins 96.51%.

-El següent aspecte millor valorat és **l'organització i funcionament general del centre** (89.17% de valoració 4-5). Si s'interpreta com positiva la valoració -3- llavors el % d'acceptació arribaria fins 98.53%, superant fins i tot la valoració del menjador.

-El tercer aspecte per ordre d'acceptació positiva és el **funcionament i organització de les activitats extraescolars** (85.52% de valoració 4-5). Si s'interpreta com positiva la valoració -3- llavors el % d'acceptació arribaria fins 97.95%.

-El darrer aspecte, encara que amb valoració també molt alta és el del **compliment dels horaris d'entrada i sortida**. (85.52% amb valoració 4-5). Si s'interpreta com positiva la valoració -3- llavors el % d'acceptació arribaria fins el 93.93%.

-Globalment la valoració de l'apartat d'organització i funcionament és molt alta.

--Cal fer esment a les famílies que han valorat -3-. No és una valoració negativa, però tampoc positiva del tot. Seguint l'ordre dels ítems de la taula representen el 8.41%, 9.35%, 8.73% i 11.29% respectivament. És un percentatge de famílies a les que l'organització i funcionament del centre no els satisfà del tot i que per tant cal fer alguna actuació per millorar-la.