



COL·LEGI SAGRADA FAMÍLIA

LLEIDA

GERMANES SAGRADA FAMÍLIA D'URGELL

Estimar-te i servir-te sempre i en tot

COL·LEGI
Sagrada Família



1889 A 2014

LLEIDA

29/04/2015

A L'ATENCIÓ DELS PARES I MARES DE P4 i P5

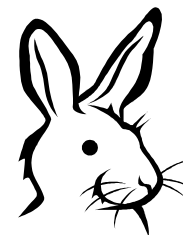
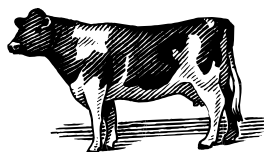
El proper dia **26 de maig**, els nens/es de **2n i 3r EDUCACIÓ INFANTIL**, faran una sortida a la granja-escola “**La Manreana**” a **Juneda**.

El preu és de **27 €**, això inclou l'autocar i tallers.

Tallers i activitats:

Visita als animals i a l'hort de la granja.

Passeig amb carro.



Sapiguen que:

-Els nens/es han de portar l'esmorzar i el dinar.

-Els nens/es de mitja pensió només hauran de portar l'esmorzar.

-No cal dur cantimplors.

-Cal que portin la samarreta i la dessuadora del Col·legi ben marcada.

-La sortida es farà dins l'horari escolar.

Dinar :

Pernil dolç

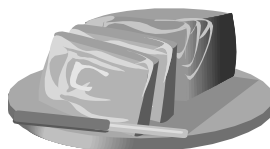
Truïta a la francesa

Pit de pollastre arrebossat

Patates chips

Fruita

Pa i Aigua



NOTA: Els nens/es que no es queden a mitja pensió, si volen aquest menú, poden passar a apuntar-se per la recepció del Col·legi.

El pagament es realitzarà **ÚNICAMENT** a través de la xarxa de **CAIXERS** de “**LA CAIXA**” (mitjançant llibreta o tarja de qualsevol entitat) o **TRASPÀS** per **LINEA OBERTA** (des de La Caixa). Malauradament, no serà possible realitzar pagaments on-line des d'altres entitats.

Al dors d'aquesta circular hi trobareu el **CODI DE BARRES** i/o el **CODI NUMÈRIC** de la sortida, juntament amb les indicacions necessàries per poder realitzar l'operació. No es podrà donar com a vàlid cap ingrés que no porti clarament indicats el **NOM, COGNOMS** i **CURS** que fa l'alumne/a.

La còpia del resguard d'ingrés s'haurà d'entregar al tutor juntament amb la butlleta de l'autorització, fins al proper **12 de maig**.

Atentament,

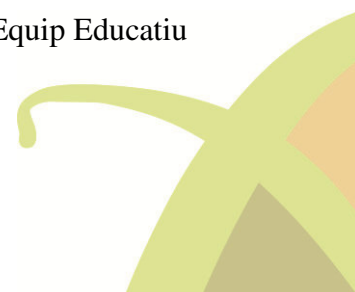
L'Equip Educatiu



Democràcia, 20 - 25007 LLEIDA

Tel.: 973 235 140 - Fax: 973 237 646

E-mail: col-sagradafamilia-lleida@xtec.cat



PER CAIXER AUTOMÀTIC O SERVICAIXA

Amb Tarja o Llibreta de “La Caixa” o Tarja de qualsevol altra entitat

OPCIÓ A: SENSE NECESSITAT D’IMPRIMIR LA BUTLLETA, UTILITZANT EL CODI NUMÈRIC

Amb targeta o llibreta de “la Caixa” o targeta Servired:

Clicar icones:

1. “Altres”
2. “Pagaments”
3. “Sense Codi de Barres”
4. “Col.legis i matrícules”
5. “Amb el Codi d’Entitat”
6. Introduïu el codi d’Entitat
7. Introduïu la informació que demana la pantalla.

Amb targeta d’altres entitats (no Servired):

Clicar icones:

1. “Més operacions”
2. “Col.legis, matrícules, pagaments a tercers”
3. Disposa de rebut?: NO
4. Coneix el codi?: SI
5. Introduïu el codi d’Entitat.
6. Introduïu la informació que demana la pantalla.

Un cop s’hagi fet l’operació, s’imprimiran dos rebuts, un per a la persona pagadora i l’altre per lliurar a l’Escola.

Concepte: MANREANA

Codi d’Entitat: 0229965 (codi de l’activitat)

OPCIÓ B: SENSE NECESSITAT D’IMPRIMIR LA BUTLLETA, PER LINIA OBERTA (només per a clients de La Caixa)

Seleccionar → Comptes / Transferències i traspassos / Ingressos sense conèixer el número del compte de destinació / A tercers / Nou ingrés

Imprimir el justificant per lliurar a l’Escola

OPCIÓ C: PEL CAIXER, AMB LECTURA DE CODI DE BARRES (requereix de la impressió del codi de barres, amb TARGETA DE QUALSEVOL ENTITAT)

1. Introduïu la tarja o la llibreta
2. Cliqueu la icona “Lector Codi de Barres”
3. Passeu el codi de barres corresponent a la sortida o activitat que us adjuntem.



90999210029990229965



4. Accepteu les dades del pagament
5. Introduïu la informació que sol·licita la pantalla