

## 6. Acompanyament a la mort i la pèrdua

### Guió

1. La mort al nostre context
2. Definició de dol i de crisi
3. Fases del procés de dol segons Kübler-Ross
4. Elements claus en l'acompanyament durant el procés de dol

### 1.La mort al nostre context

- La mort és un fet **biològic** però té una dimensió **cultural i social**
- Totes les societats tenen **mecanismes de caire ritual** que permeten gestionar l'afrontament de la mort

papiro de Hunefer.  
Reino Nuevo, XIX dinastia.



### 1.La mort al nostre context

- El significat de la mort varia en funció dels **contextos històrics**
- El significat de la mort vindrà determinat per la **valoració cultural del cos**



JOSÉ GUADALUPE POSADA  
(1852-1913)

### 1.La mort al nostre context

#### La mort com a fracàs

- Deshumanització i tecnificació de les cures
- Evitació
- Tanatofobia
- Negació del patiment
- Conspiració de silenci
- Apropiació del moribund per part de l'Hospital
- Abandó de la família



Día de muertos en Chiapas

### 2.Definició de dol i de crisi

Entenem com a dol o processos de dol al conjunt d'emocions, representacions mentals i conductes vinculades amb la pèrdua afectiva, la frustració o el dolor



Rogier Van der Weyden  
1400-1464

## 2. Definició de dol i de crisi

Els processos de dol es poden desencadenar davant de la pèrdua de persones, d'éssers vius, d'objectes inanimats, de situacions, de status, o bé de la pròpia imatge o de les pròpies capacitats

Les pèrdues poden ser:

- Presents
- Previstes
- Imaginades



Frida Kahlo

## 2. Definició de dol i de crisi

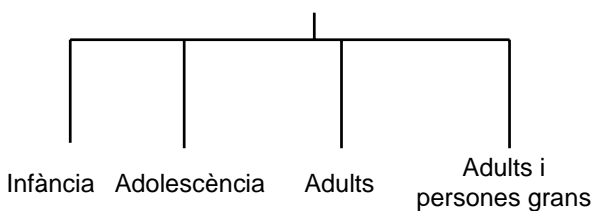
Crisi

Suposa un canvi de situació de tal magnitud que les estratègies d'afrontament habituals de l'individu deixen de ser adequades o bé sobrepassen les seves possibilitats de resposta

**La vida humana i el creixement o desenvolupament psicològic poden entendre's com un conjunt de processos de dol esglaonats i imbricats**

## 2. Definició de dol i de crisi

Transicions o períodes de crisis  
psicosocials



## 3. Fases del procés de dol segons Kübler-Ross



1. Shock-negació
2. Ira
3. Pacte-negociació
4. Depressió
5. Acceptació

## 3. Fases del procés de dol segons Kübler-Ross

Crítiques al model de Kübler-Ross:

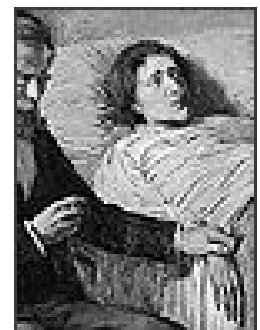
- a) Cada persona s'enfronta a la mort amb les seves peculiaritats.
- b) Les etapes poden variar segons les característiques de la malaltia i l'evolució de la mateixa
- c) Hi ha diferències segons es comuniqui o no l'estat terminal
- d) Les etapes del model no són sempre seqüencials

## 4. Elements claus en l'acompanyament durant el procés de dol

Situació del malalt-a terminal:

- ⚡ por
- ⚡ pèrdua de llibertat
- ⚡ pèrdua de l'autoimatge
- ⚡ dependència (rol de malalt)

.....



Pablo Picasso

#### **4. Elements claus en l'acompanyament durant el procés de dol**

- Procés constant de formació i autoanàlisi per a integrar la pròpia mort
- Acollir de forma autèntica i incondicional les manifestacions i el món emotiu del malalt
- Respectar els processos i els ritmes del malalt i de la família
- Ajudar a morir ajudant a viure
- Assumir un paper de mediador-a
- Acompanyar en una mort digna

Bermejo Higuera JC. Muerte y Relación de Ayuda. V Congreso Estatal de Integración Social. Madrid 1998.

[http://www.gobcan.es/sanidad/scs/6/6\\_3/sm/duelo.html](http://www.gobcan.es/sanidad/scs/6/6_3/sm/duelo.html)