



PROGRAMES  
D'INNOVACIÓ EDUCATIVA

Biblioteca escolar: **puntedu,**  
espai de coneixement i aprenentatge



## ***Orientacions per a l'ús***

**JORDI DOLCET**

*Aplicació elaborada pel:*



Generalitat de Catalunya  
Departament d'Educació  
**Centre de Recursos Pedagògics**  
Baix Llobregat-6

# 1. Requeriments bàsics

- Aquesta aplicació funciona amb Access 2000.
- Tenir activada la biblioteca del centre en l'entorn "epèrgam"
- L'aplicació està preparada per a etiquetes amb mida 48,5 x 25,4 mm. El full A4 que les conté té un marge de 8 mm.  
Concretament, les que funcionen perfectament són aquestes:  
**APLI 48,5 x 25,4 mm (Ref. 01285)**
- Tenir un ordinador amb connexió a internet i amb una sortida d'impressora.

**En realitzar la catalogació amb l'epèrgam a l'hora destablir la signatura del document heu hagut de tenir en compte el següent:**

- En cas que la xifra de la CDU porti una lletra al davant corresponent a la tipologia de format (C=còmic, CDR=cd-rom, CD= disc compacte...), cal que aquesta lletra o lletres estiguin separades per un espai de la xifra, de la mateixa manera que ho estan la xifra i les tres primeres lletres de l'autor.

## Disc compacte

Núm.	Signatura	Situació(*)	Estat
<input type="checkbox"/> 1	CD 78 Moz	Préstec	Disponible

Pàgina 1 1 registres

'(\*) PRE=Préstec C=Consulta PRO=Provisional B=Baixa'

## Còmic

Núm.	Signatura	Situació(*)	Estat
<input type="checkbox"/> 1	C 9(467.1) Gar	Préstec	Disponible

Pàgina 1 1 registres

'(\*) PRE=Préstec C=Consulta PRO=Provisional B=Baixa'

- Vigilar que la lletra identificadora dels Llibres d'imaginació d'educació infantil la I també estigui separada de les tres primeres lletres de l'autor per un espai

Núm.	Signatura	Situació(*)	Estat
<input type="checkbox"/> 1	I Gui	Préstec	Disponible

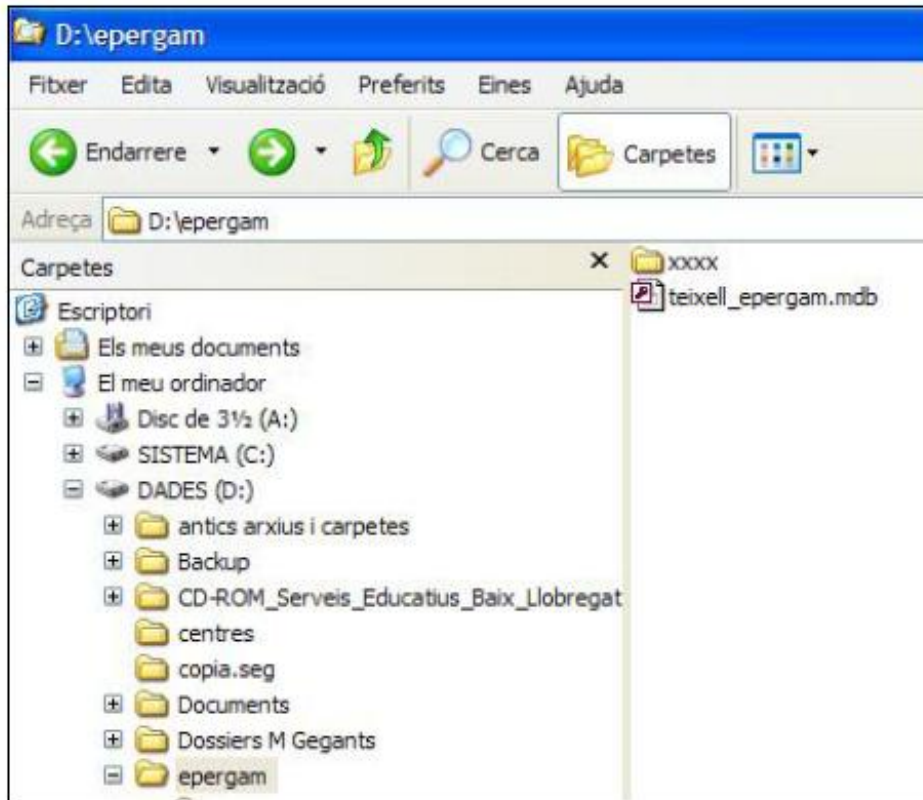
Pàgina 1 1 registres

'(\*) PRE=Préstec C=Consulta PRO=Provisional B=Baixa'

**En cas de no fer-ho el programa pot imprimir etiquetes repetides**

## 2. Instal·lar i obrir l'aplicació

- a) La base de dades “teixell\_epergam.mdb” s’ha d’instal·lar al directori “D:\epergam\” de l’ordinador de gestió de la biblioteca.



- b) Per a engegar l'aplicació:
- Obrir l'Acces 2000
  - Obrir la base de dades “teixell\_epergam.mdb”
    - i. Menú “Archivo”
    - ii. Escollir “Abrir base de datos”
    - iii. Cercar la carpeta “D:\epergam\” i escollir la base de dades “teixell\_epergam.mdb”

c) En obrir-se us quedarà així:

**ePèrgam**  
Aplicatiu per a l'edició d'etiquetes

PROGRAMES D'INNOVACIÓ EDUCATIVA  
Biblioteca escolar: **punedu**,  
espai de coneixement i aprenentatge

Si feu servir aquest aplicatiu per primer cop cliqueu el botó inferior "Primera vegada"

Primera vegada

Per a l'actualització de les etiquetes de la vostra biblioteca, un cop ja heu fet servir l'aplicatiu una o diverses vegades, heu de clicar el botó d'"Actualització d'etiquetes"

Actualització d'etiquetes

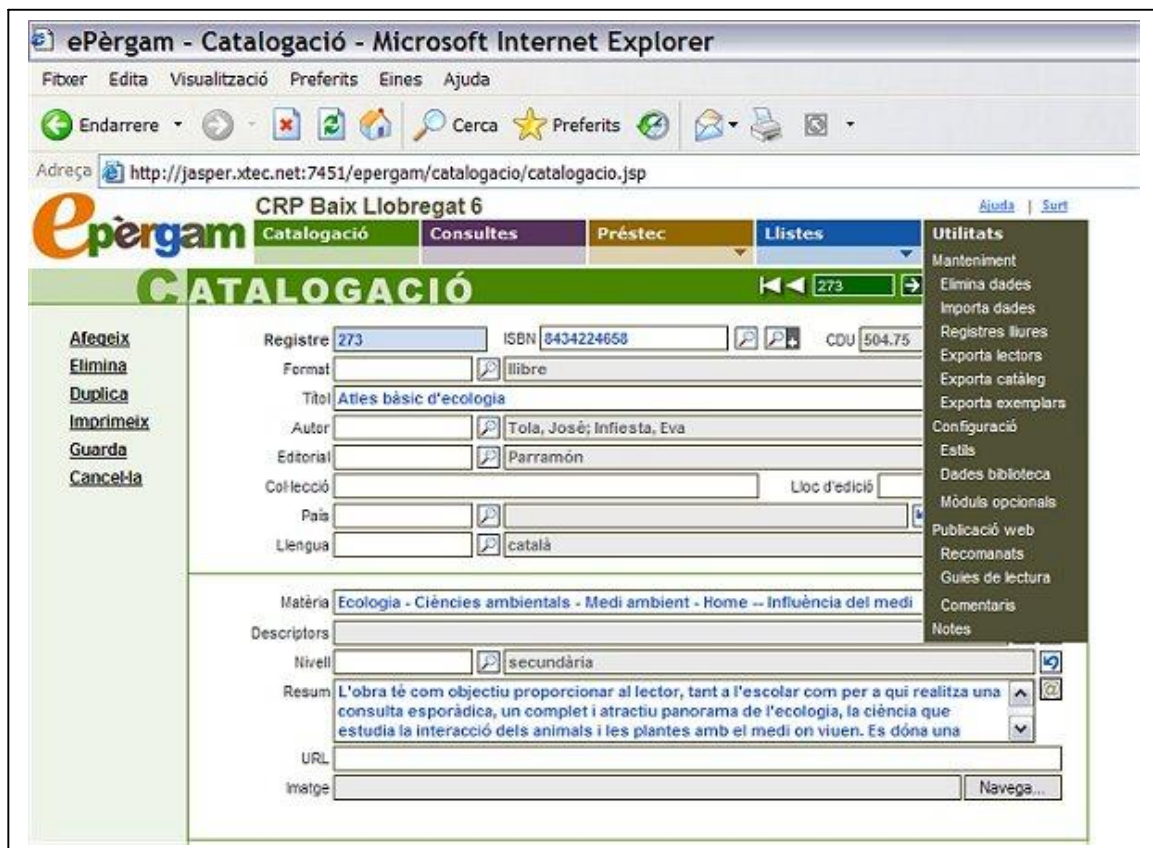
→

## 3. Funcionament de l'aplicació la primera vegada que s'utilitza

### 3.1. Exportació de les dades de la biblioteca epèrgam.

Seguiu aquests tres passos:

- Anar al menú "Utilitats" de la biblioteca epèrgam del centre. Recordeu que a aquest menú s'hi accedeix des de l'ENTORN BIBLIOTECA.



b) Escollir l'opció “Exporta catàleg”



dóna la màquina)

- Al cap d'un temps més o menys llarg s'obrirà un full de càlcul en EXCEL (la durada de l'exportació depèn de la quantitat de documents que teniu catalogats)
- Obriu el menú “Fitxer” del navegador.
- Seleccioneu l'opció “Anomena i desa...”
- Deseu l'arxiu EXCEL dins del directori **D:\epergam\**, amb el nom “**catàleg.xls**” (Aquesta és l'opció que per defecte us

c) Escollir l'opció “Exporta exemplars”



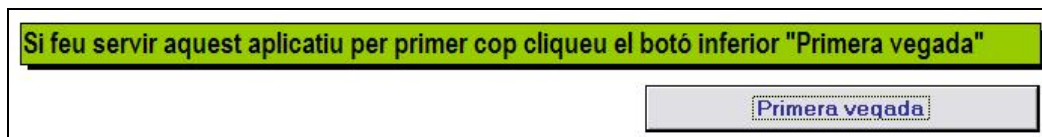
- S'obrirà un full de càlcul en EXCEL
- Obriu el menú “Fitxer” del navegador.
- Seleccioneu l'opció “Anomena i desa...”
- Deseu l'arxiu EXCEL dins del directori **D:\epergam\**, amb el nom “**exemplars.xls**” (Aquesta és l'opció que per defecte us dóna la màquina)

**Amb aquests tres passos hem recuperat els camps del catàleg de la nostra biblioteca “epèrgam” que ens serviran de base per a la impressió dels teixells.**



## 3.2. Importació de les dades a l'aplicació "teixell\_epergam.mdb."

- a) Primer pas: Des de la pàgina principal de l'aplicació premeu el botó: "Primera vegada"



- b) S'obrirà un formulari com aquest:

**Primera vegada que s'utilitza aquest aplicatiu**

**Primer pas: Importar l'arxiu "catalog.xls"**

Aquest arxiu procedent de l'exportació del "Catalog" de la biblioteca epergam, ha d'estar a la carpeta D:\epergam\

Importa "catalog.xls"

**Segon pas: Importar l'arxiu "exemplars.xls"**

Aquest arxiu procedent de l'exportació dels "Exemplars" de la biblioteca epergam, ha d'estar a la carpeta D:\epergam\

Importa "exemplars.xls"

**Tercer pas: Preparar la taula "ETIQUETES"**

Fase A    A                      Fase B    B                      Fase C    C

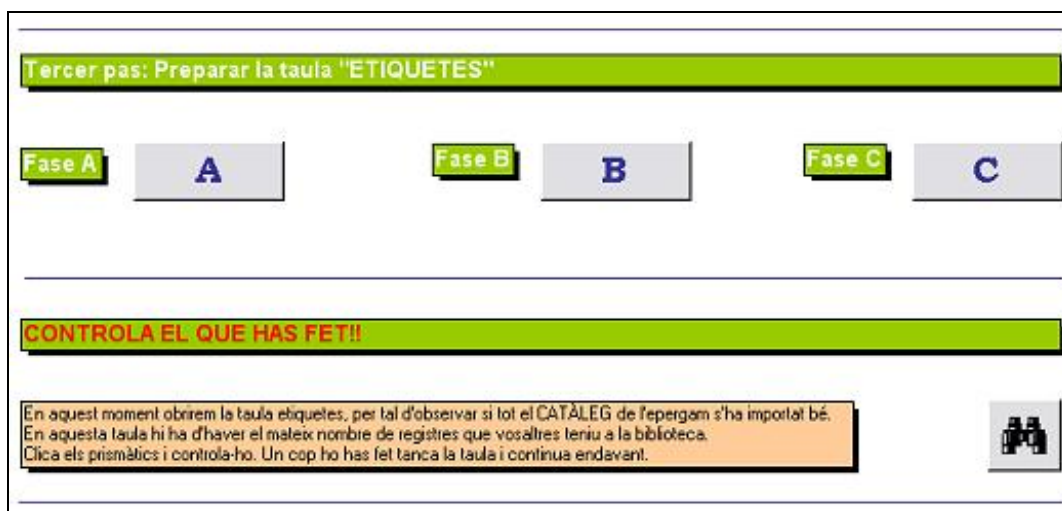
**CONTROLA EL QUE HAS FET!!**

- ❑ Premeu el botó: **Importa "catalog.xls"**
- ❑ A continuació premeu el botó: **Importa "exemplars.xls"**

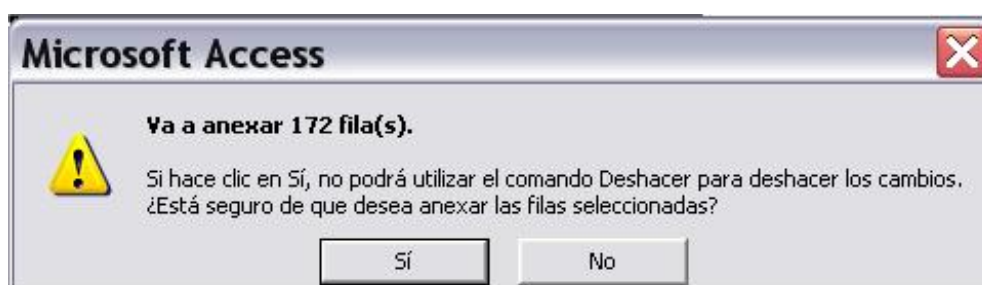
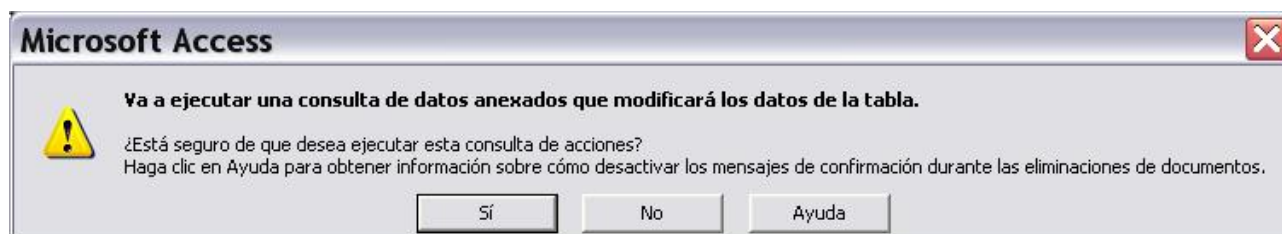
**Molt important:** perquè el funcionament d'aquesta aplicació sigui correcte, els dos arxius: "catalog.xls" i "exemplars.xls" han de trobar-se al directori D:\epergam\. En qualsevol altre cas l'aplicació no funcionarà.

No cliqueu dues vegades sobre els botons (amb una vegada n'hi ha prou). Si cliquéssiu dues vegades la base es duplicaria.

### 3.3. Preparació de la taula “ETIQUETES”




La taula “ETIQUETES” és la que ens permetrà imprimir les etiquetes del lloc del llibre i les de l'interior. Com que els camps necessaris es troben en unes altres taules els hem d'adjuntar. Per fer-ho només cal seguir les tres fases, clicant de manera consecutiva els botons A – B – C. Dieu sempre “Sí” als missatges que apareixen:



La taula “ETIQUETES” conté tres camps: “NUMERO”, “TITOL”, i “SIGNATURA”

Un cop heu preparat la taula “ETIQUETES”, heu de comprovar que el que heu fet estigui correcte.

- Cliqueu el botó: 



- S'obrirà la taula "ETIQUETES", comproveu que el nombre de registres que s'inclouen es el mateix que el que teniu a la biblioteca "epérgam".

La xifra situada a la part inferior de la taula com la que en aquesta il·lustració està marcada en vermell

	10176	D de dona	171	Abe
	10177	El nostre món	171	Rod
	10178	Així és el meu dia	301	McL
	10179	Com ens hem de comportar a	172	Can
	10181	Com ens hem de comportar a	172	Can
	10183	Els nostres aliments	613	Wei
	10184	Descobrim els sentits	612	Wei
Registro:  146  de 172				
Vista Hoja de datos				

ha de coincidir amb la del nombre de documents introduïts a la vostra biblioteca com us mostra aquesta il·lustració



### 3.4. Impressió de les etiquetes.



- Cliqueu el botó de la impressora que hi ha al final de la finestra
- S'obre una nova pantalla:



Des d'aquesta pantalla s'accedeix a diverses possibilitats d'impressió de les etiquetes del lloc i de l'interior.

- Llibres (ordenats per títol):** les etiquetes que surtin de la impressora estaran ordenades pel títol del document, en aquest cas, LLIBRES.
- Llibres (ordenats pel núm. de registre):** les etiquetes que surtin de la impressora estaran ordenades pel número de registre del document, en aquest cas, LLIBRES.
- Llibres (ordenats per la signatura):** les etiquetes que surtin de la impressora estaran ordenades per la signatura de document, en aquest cas, LLIBRES.
- Altres documents (ordenats per signatura):** com que la biblioteca escolar puntedu també inclou un altre tipus de document (CD-ROM, casset, disc compacte, DVD, multimèdia, música impresa i vídeos), aquest aplicatiu també permet la impressió d'etiquetes per a aquests documents sempre que en el procés de catalogació haguem tingut cura de col·locar a la signatura d'aquests document el tipus de suport que són:

<b>CA</b>	Cassets
<b>CD</b>	Discs compactes
<b>CDR</b>	CD-ROM
<b>DVD</b>	DVD
<b>M</b>	Música impresa
<b>MM</b>	Multimèdia
<b>V</b>	Vídeos

c) Clicant sobre qualsevol dels tres botons on hi consta la paraula **LLIBRE** apareix una nova pantalla a partir de la qual es poden imprimir les etiquetes del llibre i les de l'interior del llibre tant pel que fa a:

- Llibres de coneixements
- I Llibres d'imaginació
- I1 Llibres d'imaginació
- I2 Llibres d'imaginació
- I3 Llibres d'imaginació
- JN Novel·la juvenil
- N Novel·la
- P Poesia
- T Teatre
- C Còmics

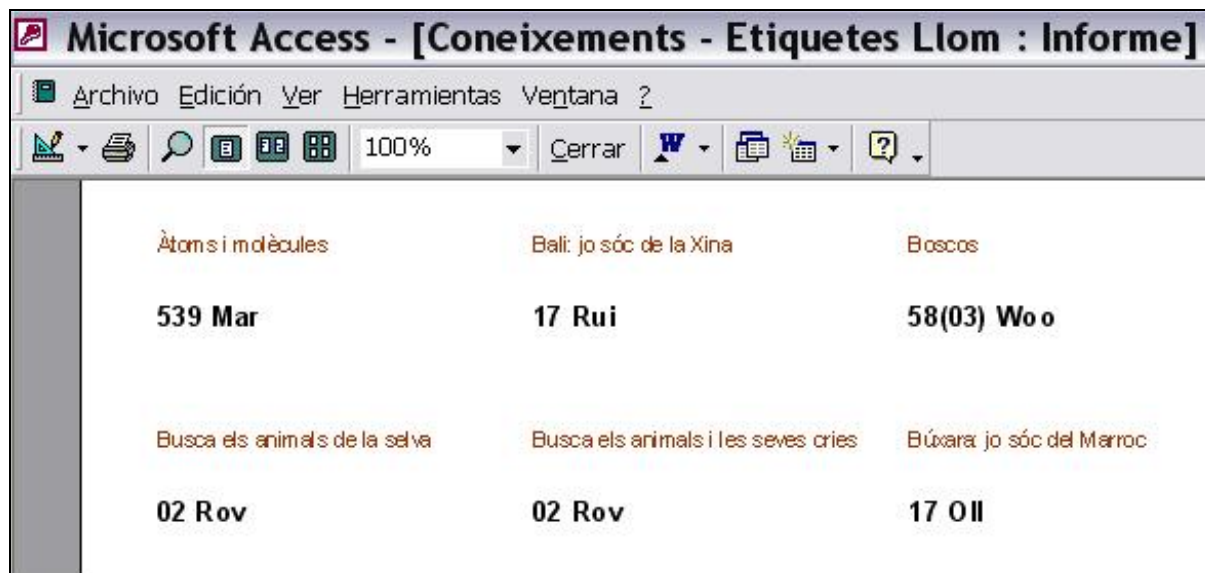
L'estructura de les pantalles referides a llibres sempre és la mateixa, només un rètol de la part superior de cada pantalla ens indica si les etiquetes sortiran ordenades per **TÍTOL**, **NÚM. DE REGISTRE** o **SIGNATURA**





#### d) Impressió de les etiquetes del llom del llibre

- En prémer qualsevol botó d'impressió d'etiquetes del llom s'obrirà una nova finestra com aquesta:



- Es tracta d'un informe en "Access" preparat per a la visualització de les etiquetes que s'han de col·locar al llom del llibre.
- En aquestes etiquetes hi hem fet constar només:
  - i. La primera part del títol del llibre
  - ii. La signatura topogràfica
- Per a imprimir les etiquetes només cal clicar sobre la impressora que hi ha al marge superior esquerre de la pantalla. Així us sortiran totes les pàgines sense demanar-vos cap mena de confirmació.
- Si només voleu imprimir una sola pàgina podeu escollir l'opció "Archivo" >> "Imprimir"
- Les etiquetes us sortiran ordenades alfabèticament pel "Títol"

#### e) Impressió de les etiquetes interiors del llibre

- En prémer qualsevol botó d'impressió d'etiquetes interiors s'obrirà una nova finestra com aquesta:



- Es tracta d'un informe en "Access" preparat per a la visualització de les etiquetes que s'han de col·locar a l'interior del llibre (a la contraportada interior, on hi ha la bossa amb la fitxa del préstec).
- En aquestes etiquetes hi hem fet constar només:
  - i. La primera part del títol del llibre
  - ii. El número de Registre (Reg)
  - iii. La Signatura topogràfica (Sig)
- Per a imprimir les etiquetes només cal clicar sobre la impressora que hi ha al marge superior esquerre de la pantalla. Així us sortiran totes les pàgines sense demanar-vos cap mena de confirmació.
- Si només voleu imprimir una sola pàgina podeu escollir l'opció "Archivo" >> "Imprimir"
- Les etiquetes us sortiran ordenades alfabèticament pel "Títol"

#### f) Impressió de les etiquetes d'altres documents

- Les etiquetes d'altres documents surten ordenades per la signatura, només. No hi ha la possibilitat d'imprimir-les ordenades per títol, ni per número de registre.
- Els documents que permet imprimir etiquetes són:
  - i. CA Cassetes
  - ii. CD Disc compacte
  - iii. CDR CD-Rom
  - iv. DVD DVD
  - v. M Música impresa
  - vi. MM Multimèdia
  - vii. V Vídeo
- El procés d'impressió és idèntic a l'explicat als punts d) i e) anteriors.

## 4. Actualització de les etiquetes.

L'actualització, una volta s'ha realitzat la primera impressió d'etiquetes, es basa en el **número de registre**.

Aquest aplicatiu només es vàlid per aquells centres que no reaprofitin els números de registre dels documents que es donen de baixa.

Una correcta actualització depèn de la catalogació ordenada dels registres d'una biblioteca epègam.

Per exemple aquesta opció d'actualització no seria vàlida per a una biblioteca epègam que una vegada realitzada la primera impressió en prémer l'opció "Registres lliures" del Menú "Utilitats" de l'entorn de biblioteca li sortís això:

UTILITATS		Registres lliures		
<a href="#">Imprimeix</a>	Llista de numeros de registre no utilitzats			
	1..217	219..272	274..338	338..642
	644..1094	1096..1115	1117..1421	1423..1621
	1623..1738	1740..1911	1913..2147	2149..2347
	2349..3190	3192..3286	3288..3295	3297..3511
	3513..3752	3754..4610	4612..4792	4794..4831
	4833..5111	5113..5813	5815..6771	6773..6898
	6900..6919	6921..6987	6989	6992
	6994	6996	6999	7001..7005
	7007..7228	7230..7746	7748..7752	7758
	7761..8331	8333..8334	8336..8677	8680..9097
	9101..9108	9110..9118	9123..9150	9156..9158
	9161..9477	9479..9512	9514..9519	9529..9530
	9532..9534	9537	9541	9546..9551
	9553	9555..9556	9561..9565	9568..9595
	9601	9605..9633	9637..9652	9654..9696
	9699..			



## 4.1. Ús de l'aplicació "teixell\_epergam.mdb" per a noves impressions.

- Obrir l'aplicació de la manera que ja s'ha vist anteriorment.
- Escollir l'opció "Actualització d'etiquetes"



- S'obre una pantalla amb la capçalera "ACTUALITZACIÓ D'ETIQUETES".
- Primer buidaren les taules que ens han permès realitzar la primera impressió i ho farem de la següent manera:

# Actualització de les etiquetes

## Primer pas: Eliminar la taula "cataleg"

Cal eliminar aquesta taula car no conté la totalitat dels registre de la biblioteca epergam.

Elimina la taula "cataleg"

## Segon pas: Eliminar la taula "exemplar"

Cal eliminar aquesta taula car no conté la totalitat dels registre de la biblioteca epergam.

Elimina la taula "exemplar"

## Tercer pas: Buidar la taula "ETIQUETES"

Fase 1

1

Fase 2

2

Fase 3

3

- ❑ Eliminar la taula "cataleg" prement el botó
- ❑ Eliminar la taula "exemplar" prement el botó
- ❑ Buidar la taula "ETIQUETES", prement els botons 1, 2 i 3.

**Ara ja tenim la base neta per a iniciar el procés de nou**

- e) Importar les taules "cataleg" i "exemplars" de la mateixa manera que ho hem fet abans. Des d'aquesta mateixa pantalla ho podeu realitzar.

## Quart pas: Importar l'arxiu "cataleg.xls"

Aquest arxiu procedent de l'exportació del "Cataleg" de la biblioteca epergam, ha d'estar a la carpeta D:\epergam\

Importa "cataleg.xls"

## Cinquè pas: Importar l'arxiu "exemplar.xls"

Aquest arxiu procedent de l'exportació dels "Exemplars" de la biblioteca epergam, ha d'estar a la carpeta D:\epergam\

Importa "exemplar.xls"

## Sisè pas: Preparar la taula "ETIQUETES"

Fase A

A

Fase B

B

Fase C

C

- f) Comproveu el que heu fet. Cliqueu el llargavistes. Fixeu-vos que el total de registres de la taula "ETIQUETES" es correspon amb el nombre total de registres de la vostra biblioteca.

### 4.3. Impressió de les etiquetes (actualització).



- a) Cliqueu el botó de la impressora que hi ha al final de la finestra
- b) S'obre una nova pantalla:

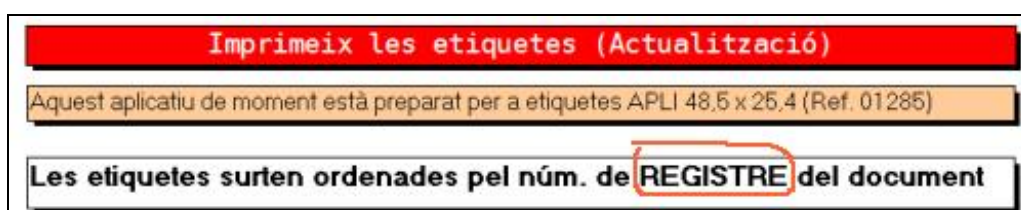


Des d'aquesta pantalla s'accedeix a diverses possibilitats d'impressió de les etiquetes del lloc i de l'interior comentades al punt b) de l'apartat 3.4.

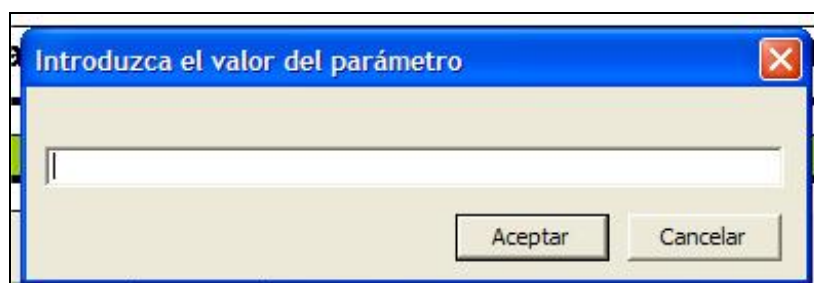
- c) Clicant sobre qualsevol dels tres botons on hi consta la paraula LLIBRE apareix una nova pantalla a partir de la qual es poden imprimir les etiquetes del lloc i les de l'interior del llibre tant pel que fa a:
- Llibres de coneixements
  - I Llibres d'imaginació
  - I1 Llibres d'imaginació
  - I2 Llibres d'imaginació
  - I3 Llibres d'imaginació
  - JN Novel·la juvenil

- N Novel·la
- P Poesia
- T Teatre
- C Còmics

L'estructura de les pantalles referides a llibres sempre és la mateixa, només un rètol de la part superior de cada pantalla ens indica si les etiquetes sortiran ordenades per TÍTOL, NÚM. DE REGISTRE o SIGNATURA



- d) En clicar qualsevol dels botons “Etiquetes del llom” i “Etiquetes interiors” de les pantalles “**Imprimeix etiquetes (Actualització)**” apareix un quadre de diàleg on s’hi ha d’escriure el número de registre a partir del qual volem imprimir les etiquetes



Un cop hàgiu escrit el número, cliqueu “**Aceptar**” i us sortiran els informes amb les etiquetes del llom i interiors pertinents.

Per a imprimir heu de seguir les instruccions dels punts d) i e) de l’apartat 3.4. anterior.

- e) L’actualització d’etiquetes referides a “Altres documents” funciona igual.