

Síntesi

Consell Superior d'Avaluació del Sistema Educatiu

Quadern núm. 28

Proves de 4t

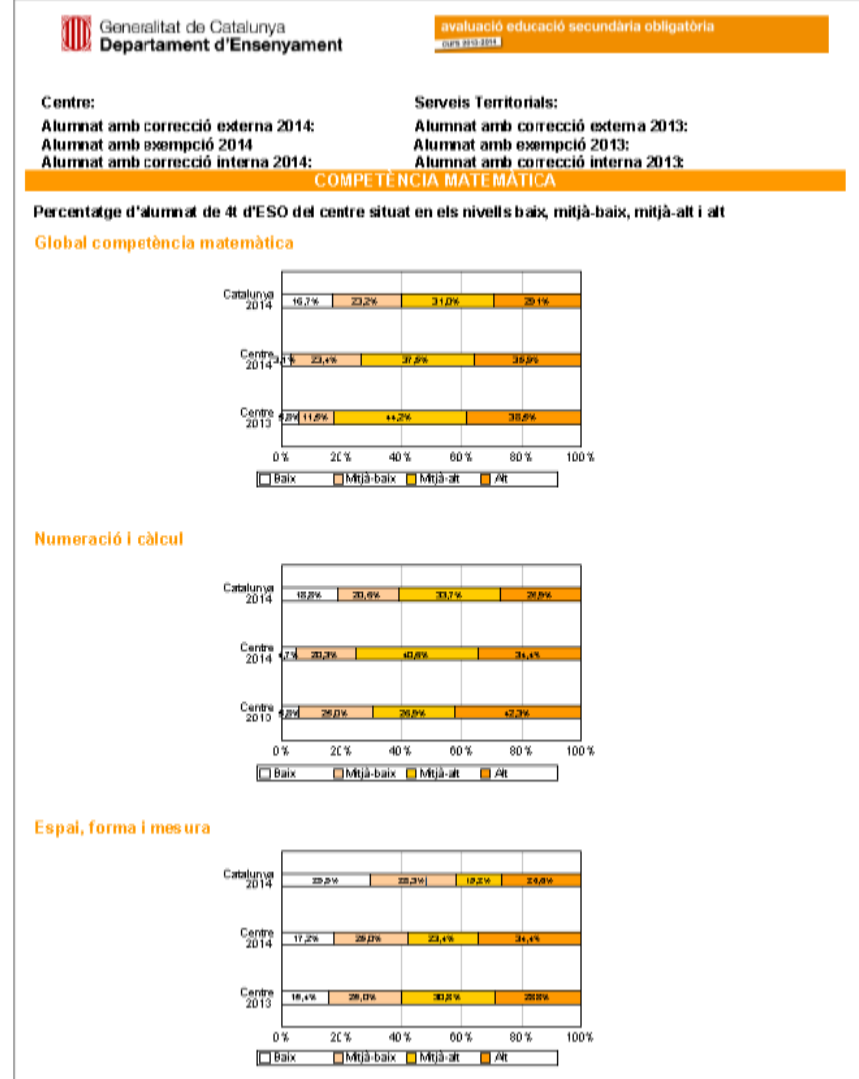
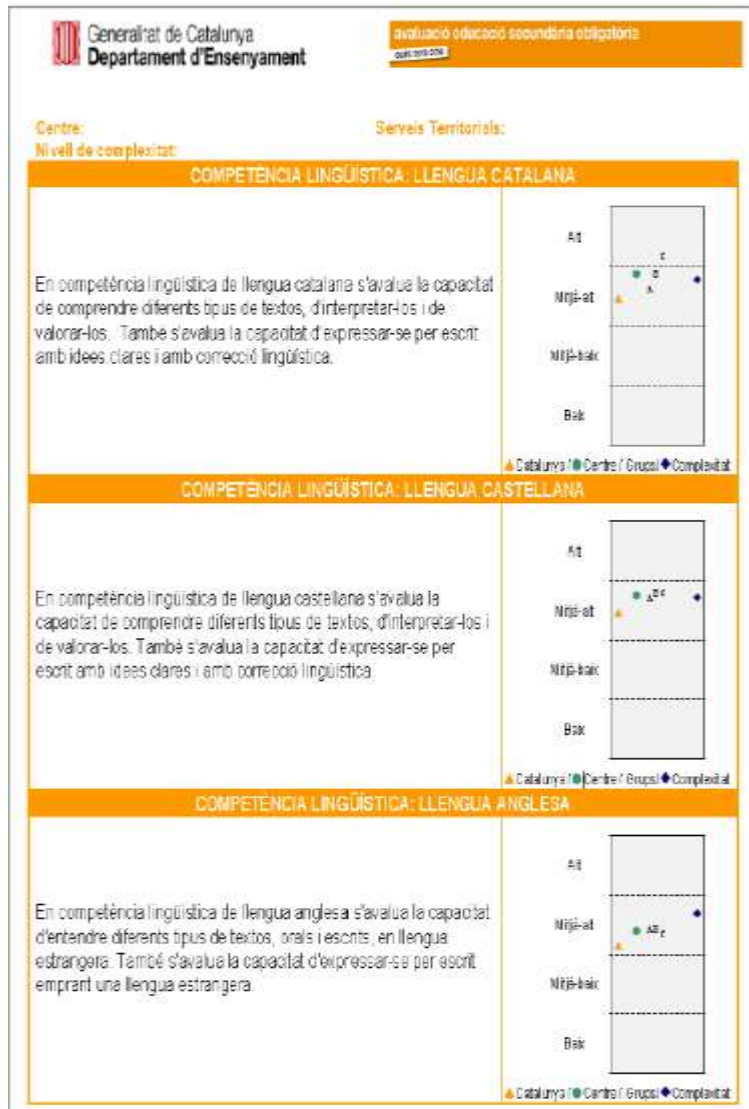
2014

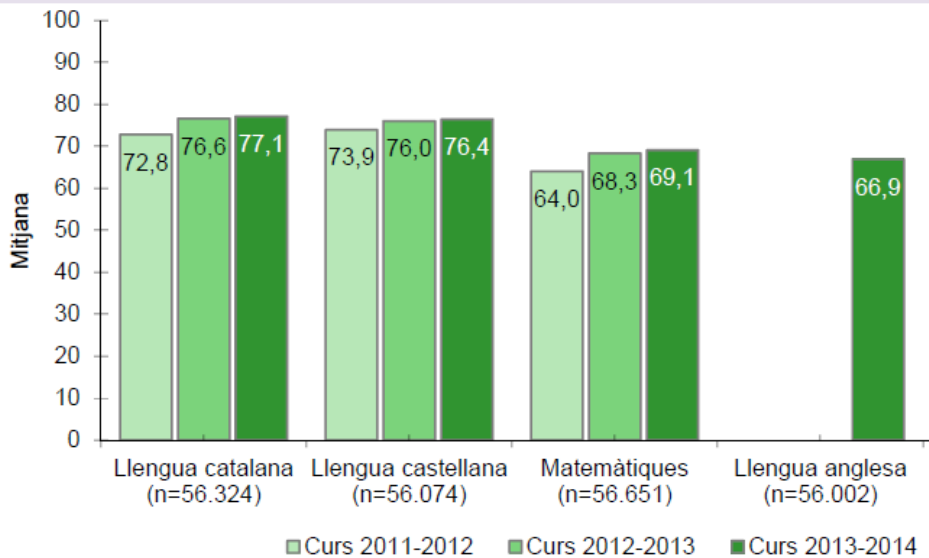


Joan Mateo, president del CSASE

- Resultats: Immigrant ≥ 5 anys \approx alumnat autòcton
- La feina feta dia a dia als centres educatius dóna uns fruits que com a societat ens han de fer enorgullir.
- Agraïment sincer a tots els professionals que els fan possibles.

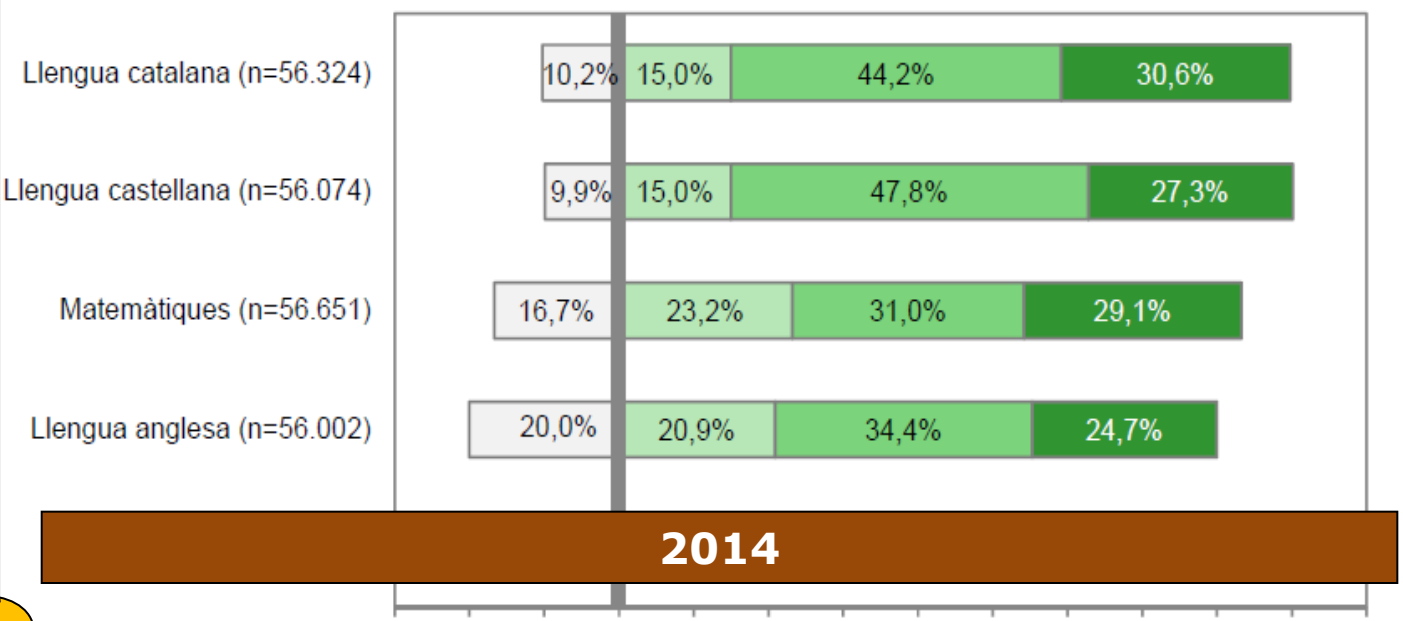
Resultats Puntuacions mitjanes globals





Evolució dels resultats

2012-2014



Distribució puntuació per nivells

Horitzó 2018

≤15%

≥30%

● ● □ Nivell baix ■ Nivell mitjà-baix ■ Nivell mitjà-alt ■ Nivell alt ● ●

Major Marge de millora

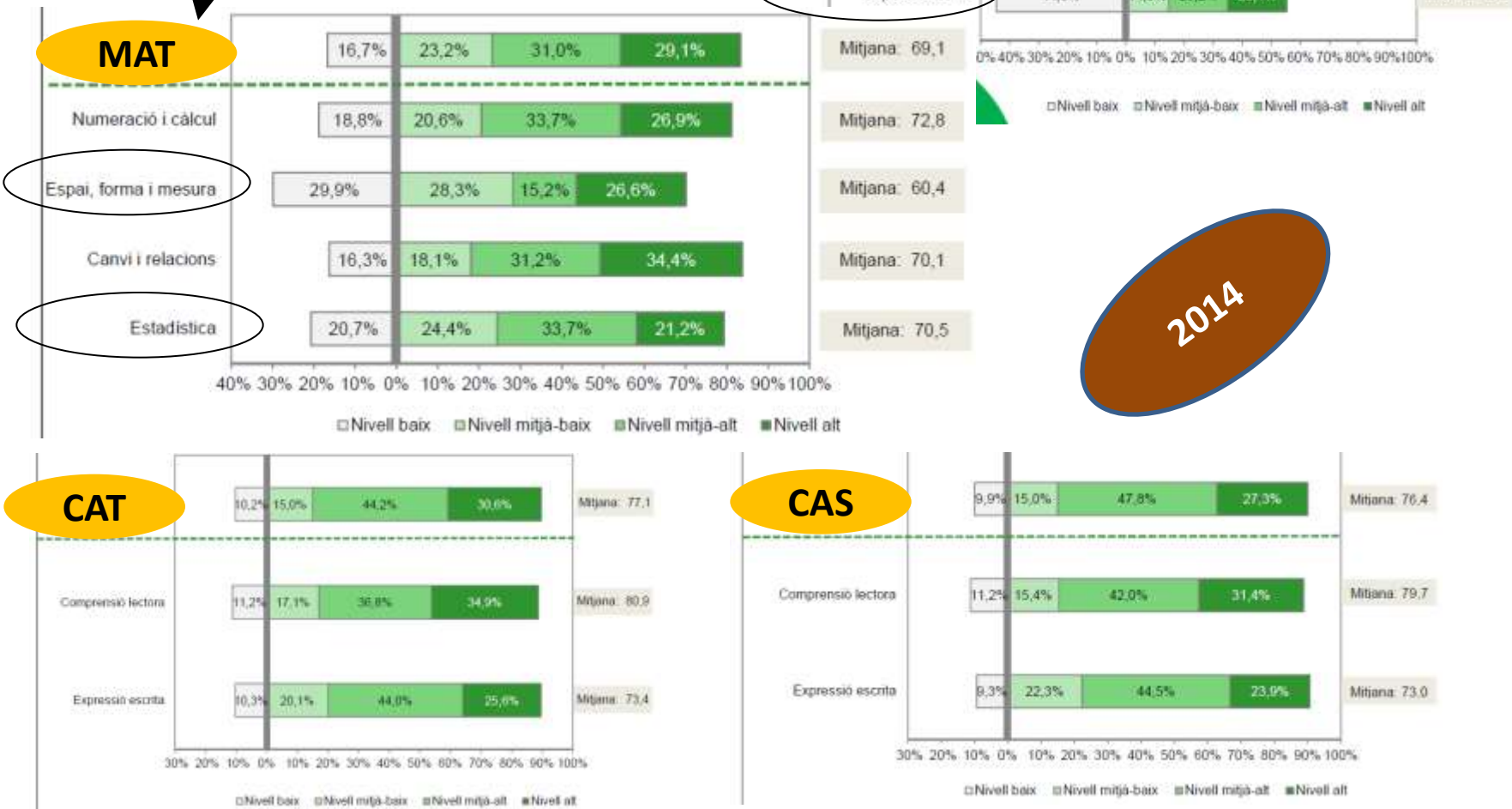
ANG

MAT

CAS

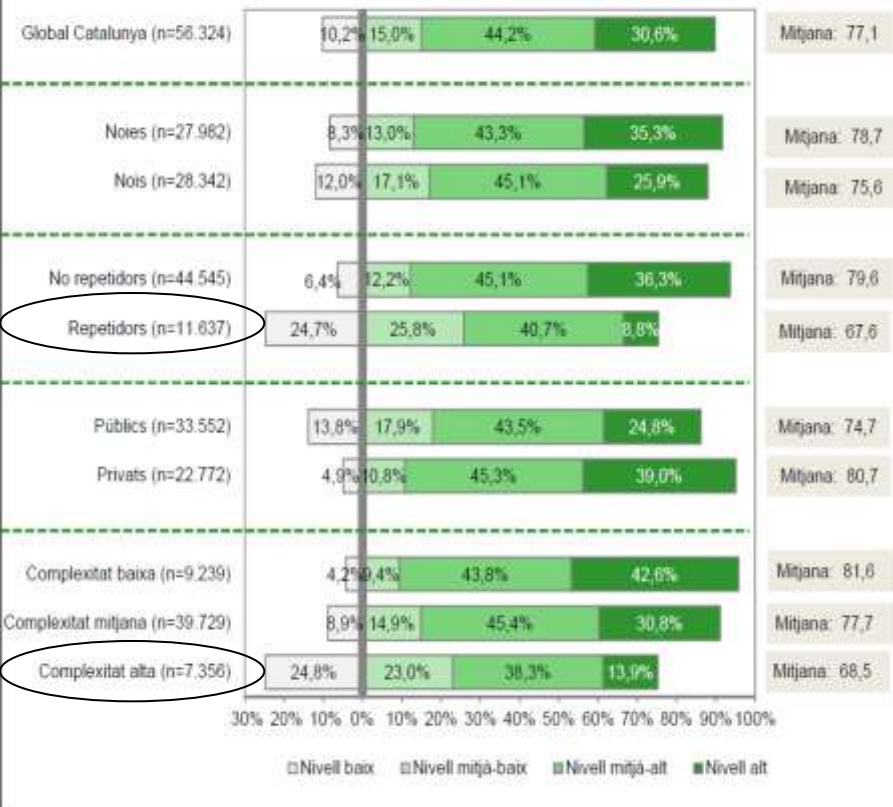
CAT

2014

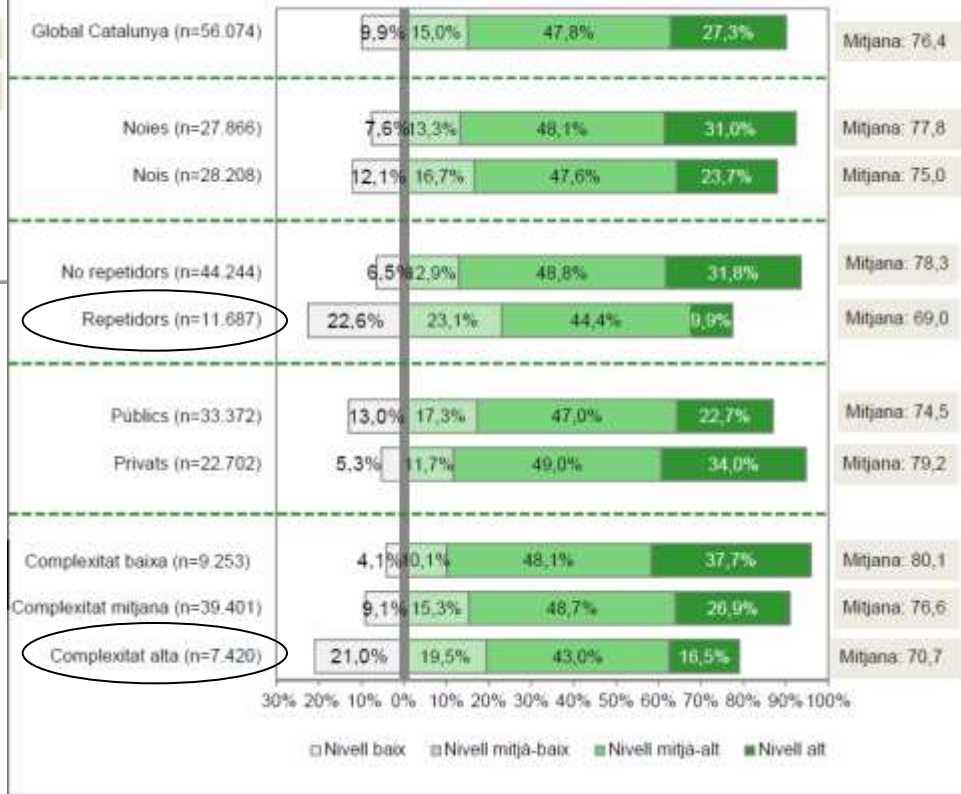


Variables associades

- Sexe
- Haver repetit un curs o no
- Titularitat
 - Pública
 - Privada
- Nivell de complexitat
 - Diversidad significativa
 - Mobilitat
 - Absències (alumnat i professorat)
 - Demanda

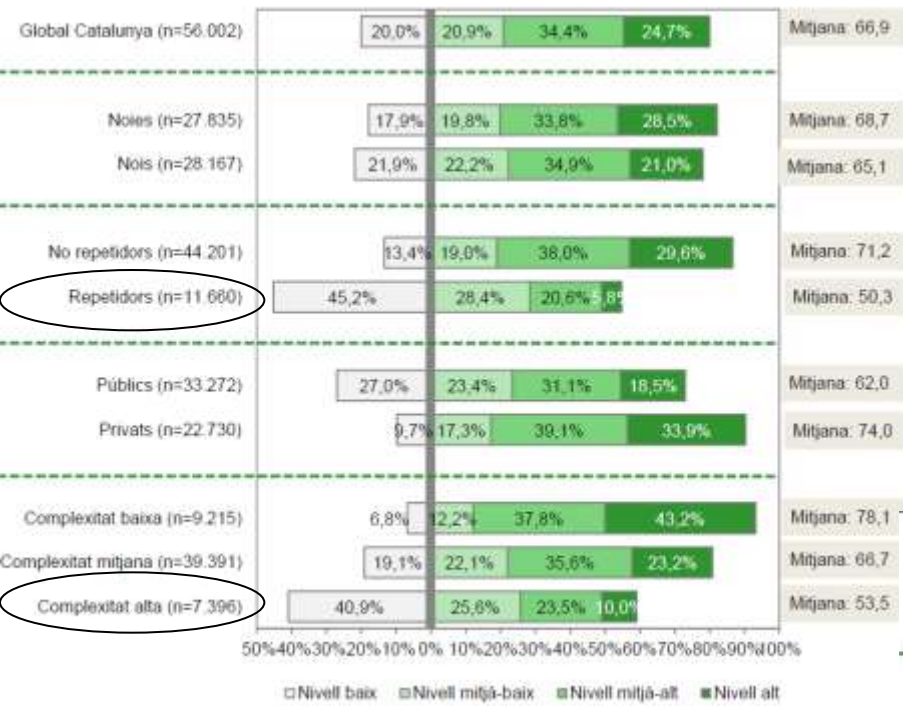


Puntuació mitjana i % d'alumnat situat a cada nivell de competència segons les variables associades



Català

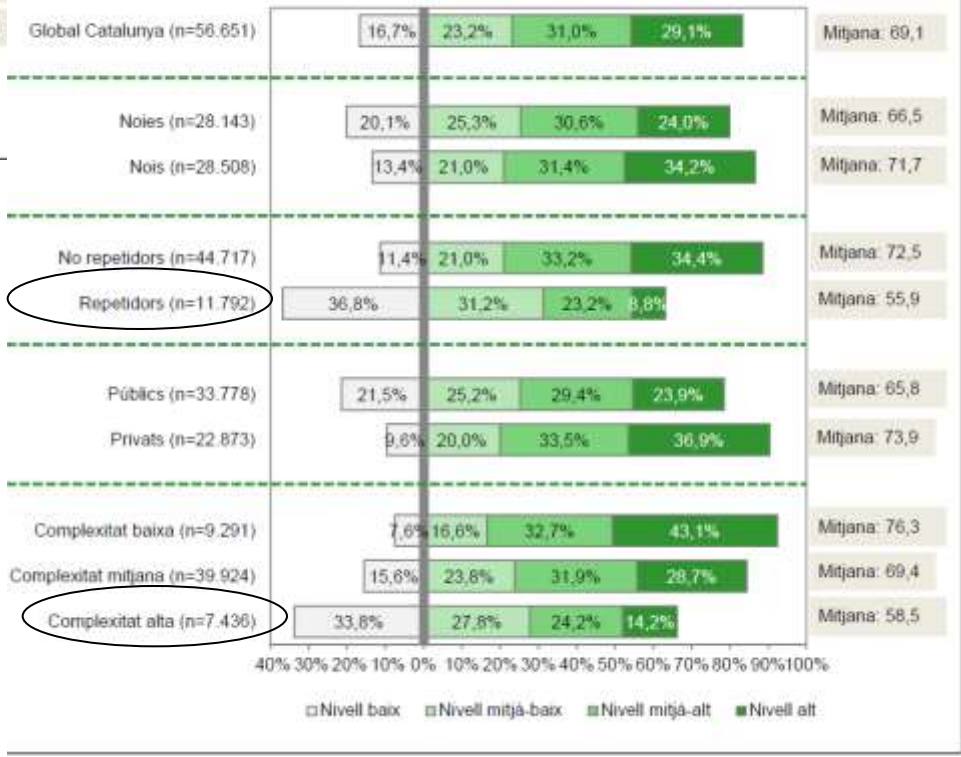
Castellà



Puntuació mitjana i % d'alumnat situat a cada nivell de competència segons les variables associades

Anglès

Matemàtiques



- Puntuació mitjana:
 - Nivell mitjà-alt a totes les cb.
 - Cat-cas (similar) > mat-ang
- Evolució 2012-14:
 - Positiva en totes les cb
 - Positiva però menys en anglès
- Dispersió:
 - Cat-cas pròxims als valors mitjans
 - Mat-ang molt extrems
- Pitjors resultats:
 - Ortografia
 - Expressió escrita en cat-cas i anglès
 - Geometria
- Variables
 - Més repercussió en complexitat del centre i repetidors.
 - Reducció de la influència de les variables al llarg dels anys (equitat)
 - Resultats equilibrats per territoris (equitat)
 - **Centre:** En igualtat de circumstàncies (zona geogràfica i nivell de complexitat) resultats molt diferents, independentment de la titularitat.

- Per a la millora de la competència ortogràfica a l'ESO
(Jordi Balcells).
- La literatura a l'aula. Reflexions didàctiques
(Maria Barbal, Vicenç Llorca i Inma López)
- Per a la millora de la geometria a l'ESO
(Anton Aubanell)