



Generalitat de Catalunya
Departament d'Ensenyament
Serveis Educatius Baix Llobregat VIII
**Centre de Recursos Pedagògics
Pla de Formació de Zona**
C. Cedres, 38-2n
08950 Esplugues de Llobregat



TROBADA PEDAGÒGICA “SALVADOR ESPRIU A L’AULA”

13 de novembre de 2013

Frase del dia 13-11-2013

Pensaments? No entenc de què em parla. Jo, que a les meves altures he posseït de tot, no n’he tingut mai cap. I no és que me’n queixi.





Generalitat de Catalunya
Departament d'Ensenyament
Serveis Educatius Baix Llobregat VIII
Centre de Recursos Pedagògics
Pla de Formació de Zona
C. Cedres, 38-2n
08950 Esplugues de Llobregat



Conferència

Esprui i les possibles estratègies didàctiques que genera

M. Isabel Pijoan



Jornada de Planificación y Evaluación Participativa

Experiencias Participativas

Jornada de Planificación y Evaluación Participativa

Whiteboard area containing several pinned documents and a large black speaker on a stand.







SECCIONS PERPETUÉS
EN POSSIBLES ESTATOS DE
EVOLUCIÓN DE LA SEMBRA

UNIVERSIDAD DE ALICANTE
INSTITUTO DE INVESTIGACIONES
AGROPECUARIAS

CONTINGUTS

SALVADOR ESPRIV, AVUI I ARA

- Aproximació a la personalitat literària de Salvador Espriu i Castelló.

Economia i Participació

Yellow poster with a cross symbol

Red poster with a figure



- Aproximació a la personalitat literària de Salvador Espriu i Castelló.
- Obra literària: Narrativa, teatre, poesia.
- Característiques generals de la producció espriuana.











La Privada

No es plec deixar l'aula tall'
amb l'usuari de la classe
català i altre molts!
Moltes gràcies



Generalitat de Catalunya
Departament d'Ensenyament
Serveis Educatius Baix Llobregat VIII
Centre de Recursos Pedagògics
Pla de Formació de Zona
C. Cedres, 38-2n
08950 Esplugues de Llobregat



Comunicacions i taula rodona

Qui és Salvador Esprriu? Núria Cervera i Ana Pérez. ESC Collaso i Geil (Barcelona)

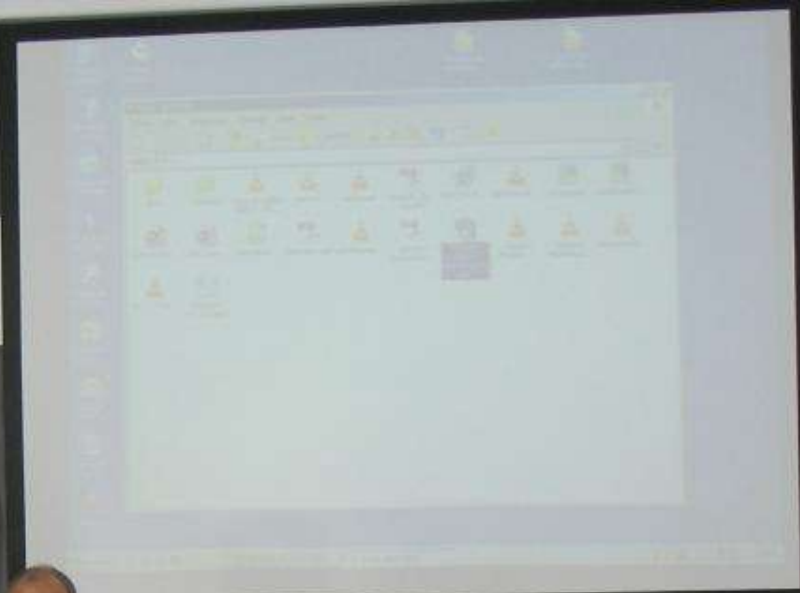
Recital poètic-musical “Salvador Esprriu”. Roger Martínez. ESC Isabel de Villena (Esplugues)

La consolidació de la competència comunicativa a través dels contes i relats. Coral Caro. INS Sant Just Desvern (Sant Just Desvern)

Marató de textos. Montse Horta. Ins Sant Just Desvern (Sant Just Desvern)



Experiencias
Pedagógicas















Recital poètic musical Salvador Espriu

19 de desembre







Recruitment and Training of Staff







El **Programa de la Competencia**
de Comunicación y Trabajo en el ámbito de la
Educación Primaria

Presentado por: [Nombre]
Fecha: [Fecha]
Versión: [Versión]

Resumen:
El objetivo del presente programa es ofrecer a los docentes una serie de recursos que les permitan desarrollar la competencia de comunicación y trabajo en el aula de manera efectiva y significativa.

Programa de la Competencia de Comunicación y Trabajo en el ámbito de la Educación Primaria

Programa de la Competencia de Comunicación y Trabajo en el ámbito de la Educación Primaria

Programa de la Competencia de Comunicación y Trabajo en el ámbito de la Educación Primaria

*La responsabilità della competenza
riconosciamo a Dio e dai nostri fratelli.*

«L'educazione è un processo continuo di crescita personale e sociale. È un processo di apprendimento che si svolge in un contesto di vita e di lavoro, e che ha come obiettivo la formazione di una persona capace di affrontare le sfide della vita con competenza e responsabilità.»

Centrale
Sociologica



Aquest exercici continuat a l'aula contribueix addicionalment en l'exercitació d'habilitats psicolingüístiques vinculades als processos cognitius i metacognitius molt importants per desenvolupar la competència comunicativa, en general i la competència literària, en particular.



METODOLOGIA



- ◆ Presentació de l'activitat a l'alumnat
- ◆ Aproximació a la vida i obra de Salvador Espriu
- ◆ Característiques generals de la seva obra
- ◆ Lectura de textos de Salvador Espriu:

POESIA

Inici de còntic en el temple

De tan senzill, no t'agradarà

Noves paraules d'agur



METODOLOGIA



- Presentació de l'activitat a l'alumnat
- Aproximació a la vida i obra de Salvador Espriu
- Característiques generals de la seva obra
- Lectura de textos de Salvador Espriu:

POESIA

Imci de càntic en el temple

De tan senzill, no l'agradarà

Noves piràmides d'ajur



la comunitat educativa





Taula rodona

Salvador Espriu: És un autor sempre competencialment bàsic o bé només circumstancialment idoni enguany (ANY ESPRIU)?

Salvador Espriu: autor fàcil, escriptor difícil?

Salvador Espriu i el seu missatge profund: Una vella resposta per a preguntes d'avui.

Per què és per a tu interessant treballar Salvador Espriu a l'aula? Quines estratègies són les que t'han funcionat més amb el teu alumnat?











Generalitat de Catalunya
Departament d'Ensenyament
Serveis Educatius Baix Llobregat VIII
**Centre de Recursos Pedagògics
Pla de Formació de Zona**

C. Cedres, 38-2n
08950 Esplugues de Llobregat



Presentació del Grup de treball Pla de Formació de Zona

Recursos didàctics per treballar els autors a l'aula





Generalitat de Catalunya
Departament d'Ensenyament
Serveis Educatius Baix Llobregat VIII
**Centre de Recursos Pedagògics
Pla de Formació de Zona**

C. Cedres, 38-2n
08950 Esplugues de Llobregat



*Salvàvem els mots
de la nostra llengua
el meu poble i jo.*

*“El meu poble i jo”, dins *Les Cançons d’Ariadna**

**TROBADA PEDAGÒGICA “SALVADOR ESPRIU A L’AULA”
13 de novembre de 2013**