

QUÈ ÉS L'ISTAS21?

ÉS UNA METODOLOGIA PER A L'AVALUACIÓ I INTERVENCIÓ PREVENTIVA DAVANT ELS RISCOS PSICOSOCIALS

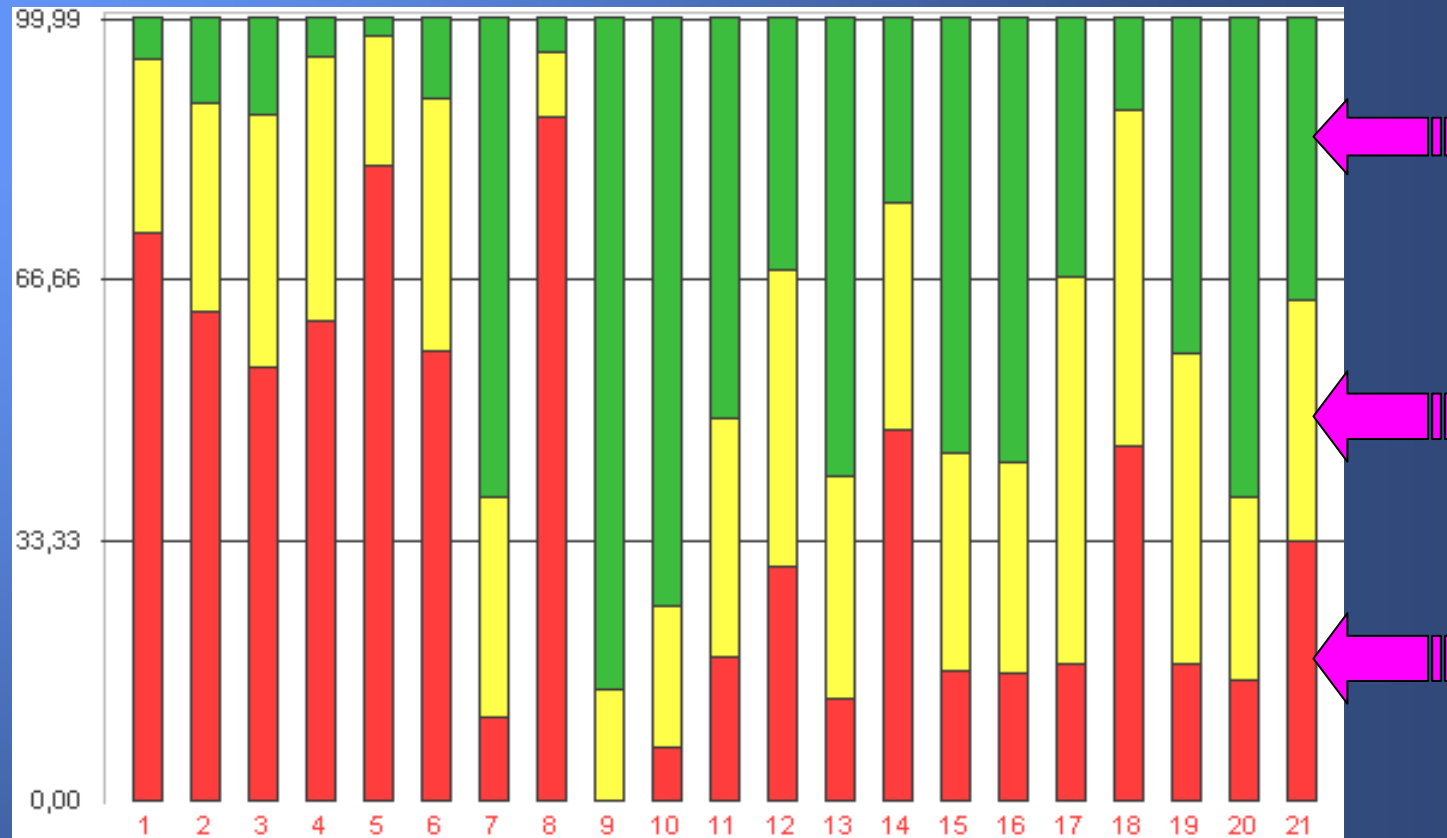
Identifica i medeix factors de risc, es a dir, característiques de l'organització del treball per a les quals existeix evidència científica suficient que poden perjudicar la salut.

Utilitza la tècnica del qüestionari individual: anònim, confidencial i de resposta voluntària.

Els resultats permeten detectar àrees de millora i el desenvolupament d'alternatives més saludables de l'organització del treball.



PREVALENÇA D'EXPOSICIÓ



Llegenda de cada de barra: *dimensions psicosocials estudiades*

- 1. Doble presència
- 2. Exigència psíquica quantitativa
- 3. Exigència psíquica sensorial
- 4. Exigència psíquica cognitiva
- 5. Exigència psíquica emocional
- 6. Amagar emocions
- 7. Influència

- 8. Control temps de treball
- 9. Possibilitat desenvolupament
- 10. Sentit del treball
- 11. Integració a la empresa
- 12. Inseguretat
- 13. Claredat de rol
- 14. conflicte de rol

- 15. Previsibilitat
- 16. Relació social
- 17. Reforç
- 18. Possibilitat de relació social
- 19. Sentiment de grup
- 20. Qualitat del lideratge
- 21. Estima

ACTIVITATS PREVENTIVES → CONTROL DEL TREBALL

| ACTIVITAT PREVENTIVA | F | C | T |
|--|-------------------------|-----------|-----------|
| Organitzar un espai de reflexió i debat profund entre tot l'equip docent, per acordar que s'ha de fer i que no fer i evitar les presses en l'adopció de decisions en els moments de la planificació (setembre) i de l'avaluació (juny) | INFLUÈNCIA = 21 | | |
| | 3 | 21 | a1 |
| Fer circular eficaçment la informacions entre col·legues, tant de funcionament, com continguts educatius, com novetats personals (evitar que només s'assabentin pel passadís). | 3 | 21 | a1 |
| Disminuir la freqüència de les reunions de coordinació, passant de setmanals a quinzenals | CTR. TEMPS = 22 | | |
| | 2 | 22 | a1 |
| Organitzar les reunió de claustre de manera que la duració no excedeixi de una hora i trenta minuts. | 2 | 22 | a1 |
| Establir una marge mínim de 15 minuts entre reunions. | 1 | 22 | a1 |
| Planificar l'activitat de correcció dels treballs de l'alumnat dins de la planificació global de la tasca docent al llarg de tot el curs escolar; com exemple organitzar la manera de poder descarregar alguna tasca a la mestra que hagi de corregir treballs | 1 | 22 | a1 |
| Respectar la franja del migdia per fer les tutories. | 2 | 22 | a2 |
| Insistir que les famílies s'adaptin, tot el que puguin, a l'horari de visita establert a l'escola. | 1 | 22 | a3 |
| Facilitar l'organització de les reunions de coordinació dins de l'horari de treball. | 1 | 22 | a4 |
| Alimentar la motivació de l'equip docent, segons els interessos de cada professional. | P. DESENVOL = 23 | | |
| | 1 | 23 | a1 |
| Definir un pla d'acollida i d'acomiadament, tant a l'inici de curs com quan hi hagin substitucions. Tenir cura de la integració de tots els docents. | INTEGRACIÓ = 25 | | |
| | 3 | 25 | a1 |

CONCLUSIONS DE LA RECERCA

1. L'èxit en totes les fases d'aplicació de l'ISTAS21 (CoPsoQ) en la població estudiada va dependre, en gran mesura, de la **implicació activa** dels equips directius i de la **participació** dels docents de cada centre.
2. S'ha detectat que les **dimensions psicosocials més desfavorables** són el control de temps, totes les exigències psicològiques, la doble presència i la possibilitat de relacions socials. Mentre que les **més favorables** són el control de treball (excepte el control de temps), la previsibilitat, la qualitat de lideratge i el suport social. La resta no presenten diferències significatives..
3. La dispersió de les medianes de les 21 dimensions psicosocials entre els 11 centres varia de 6,2 a 37,5 punts, amb una moda del 18,5 punts. Aquest grau de dispersió ens fa pensar que està directament relacionat amb la variabilitat de les organitzacions internes de cada centre, per tant **són molt grans les possibilitats de millora** si s'ofereix el suport convenient als centres.
4. La gran majoria de les 64 activitats preventives elaborades en cada centre, han anat dirigides a millorar l'organització del centre (concretament 55 d'elles). 7 activitats preventives han estat per formació i 4 per demanar més recursos a l'Administració Educativa, per tant podem concloure que:

EL CENTRE DOCENT TE **MOLTA COMPETÈNCIA** EN LA PREVENCIÓ
DELS RISCOS PSICOSOCIALS.