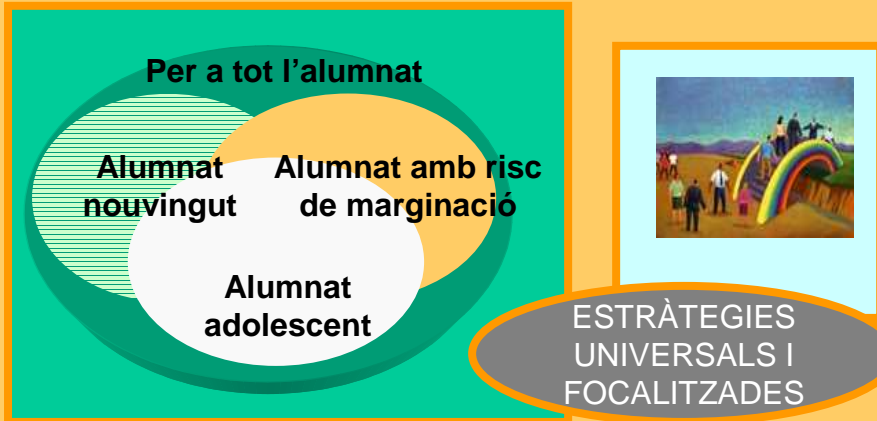






## ELS PEE: PER A QUI?



Etapa 0-18

## ELS PEE: Quan?

La **continuitat educativa** entre els diferents temps de l'alumne/a ha de potenciar **l'èxit escolar, el desenvolupament de la personalitat i l'aprenentatge de la vida social**



## ELS PEE: COM?

Departament d'Educació

Ajuntament

Conseller  
d'Educació

Alcalde/essa

Conveni

## ELS PEE: QUI?

Alcalde/essa

Conseller d'Educació

Ajuntament

Departament d'Educació

Regidor  
d'Educació

Tècnic  
d'Educació

Conveni

30%

70%

Pressupost  
econòmic

Director/a  
dels SSTT

Inspector/a

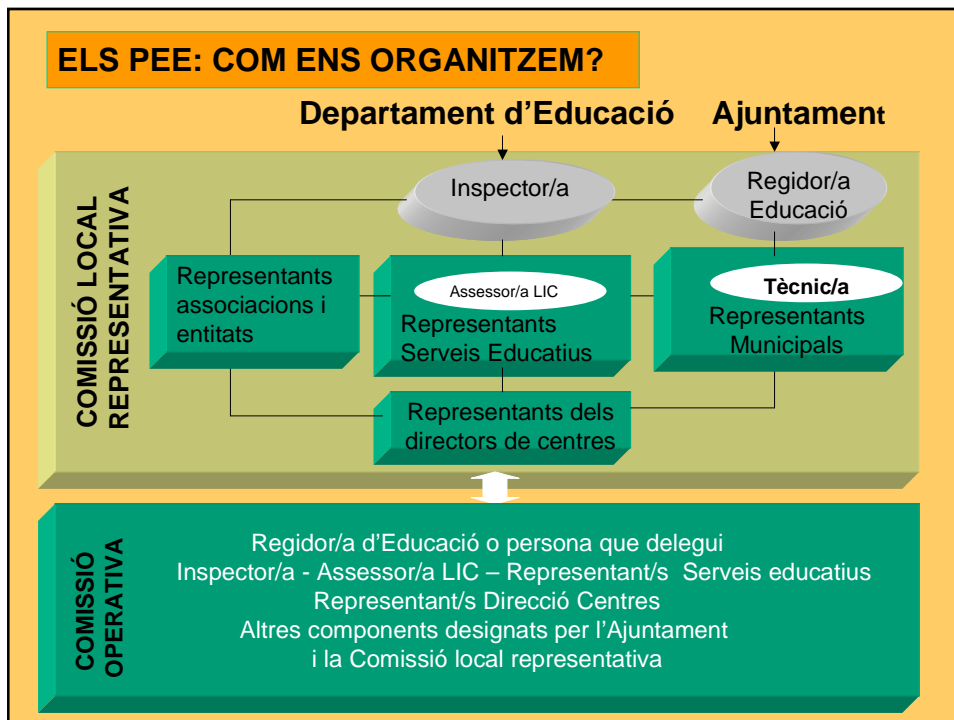
LIC  
SE ( EAP,CRP)

Dinamitzador/a

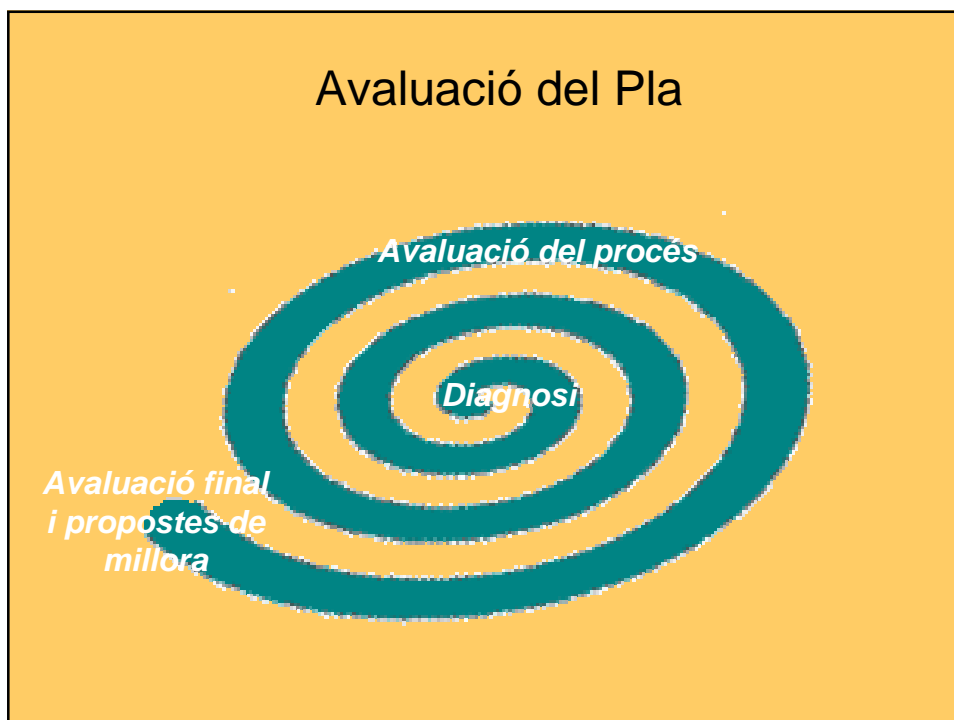
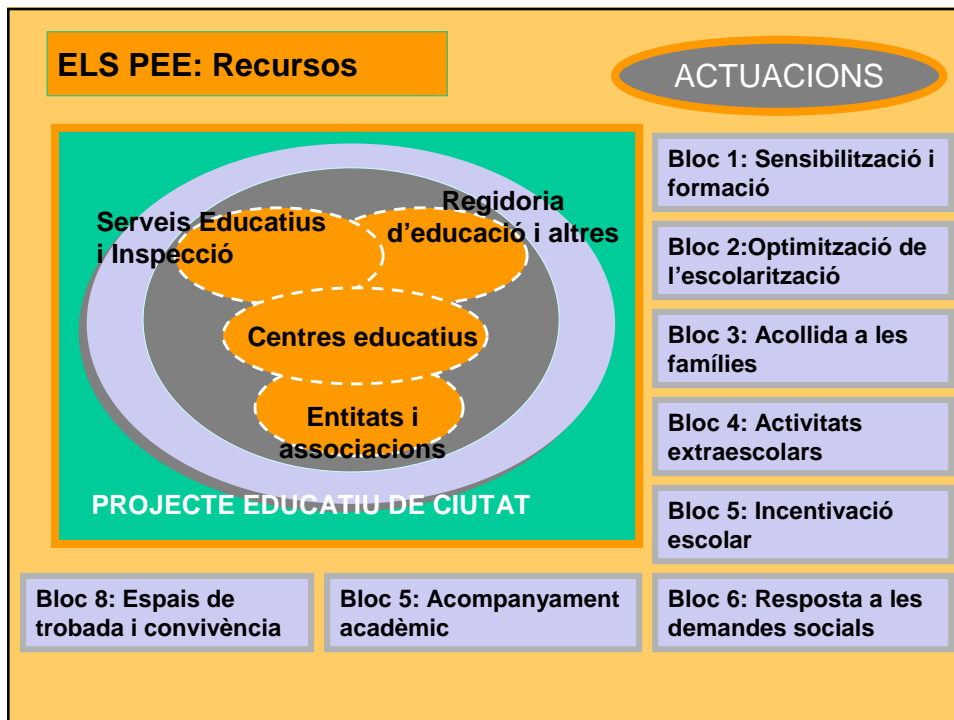
Lideratge  
Institucional



Lideratge  
Educatiu



<b>Inspecció</b>	Representació institucional per part del Departament d'Educació, col·laboració en la dinamització i avaluació del Pla, participació en les comissions.
<b>LIC</b>	Dinamització, organització i avaluació del Pla i seguiment de les actuacions als centres. Assessorament i participació en les comissions i/o grups de treball.
<b>CRP</b>	Participació en el Pla i col·laboració en la difusió. Participació en les comissions i/o grups de treball .
<b>EAP</b>	Participació en el Pla i col·laboració en les comissions i/o grups de treball .
<b>Centres educatius</b>	Detecció de necessitats, desplegament d'actuacions i gestió. Participació en comissions i/o grups de treball



## AL VALLÈS OCCIDENTAL:

PLANS  
EDUCATIUS  
D'ENTORN A 8  
MUNICIPIS

BADIA

BARBERÀ

CERDANYOLA

RIPOLLET

RUBÍ

SABADELL

TERRASSA

SANT CUGAT

SANT FRANCESC

LES PLANES

PEE Sant Cugat del Vallès



PEE La Floresta-Les Planes

PEE Sant Francesc-Centre

## **PEE La Floresta- Les Planes**

- **IES Arnau Cadell (Valldoreix)**
- **CEIP La Floresta ( La Floresta)**
- **CEIP L'Olivera ( St. Cugat)**
- **Escola bressol La Mimosa (La Floresta)**



## PEE Sant Francesc- Centre

- Escola Bressol Montserrat
- CEIP Collserola
- CEIP Joan Maragall
- IES Pla Farreras
- IES Leonardo da Vinci
- IES Angeleta Ferrer

## 1.Sensibilització i formació

- Sensibilització al professorat sobre la comunitat gitana, marroquina, pakistanesa i llatinoamericana.
- Treball de sensibilització sobre el PEE a les entitats per tal de crear xarxa educativa.
- Formació de familiars dinamitzadors de la participació.
- Formació de monitors de PEE i de taller d'estudi assistit.
- Exposició i conferències de les llengües a Catalunya



## 2. Optimització de l'escolarització

- Ajuts per assegurar la participació de l'alumnat nouvingut en les activitats que comportin despesa per sortides fora del centre: sortides, colònies, crèdits de síntesi,...



## 3. Acollida de l'alumnat i les famílies



- Jornada d'acollida de les noves famílies nouvingudes al centre.
- Mediació a la llar d'infants.
- Taller d'acompanyament de familiars en llengua d'origen (darija, pakistanés).
- Cafè-tertúlia: millorem la participació de les famílies gitanes.

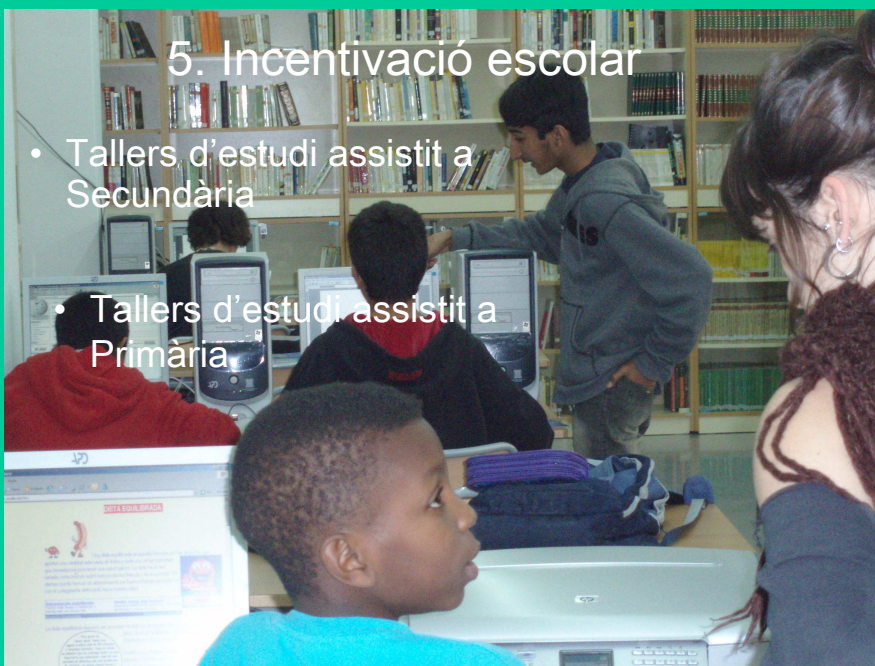
## 4. Activitats complementàries, extraescolars o de vacances

- Desenvolupament d'activitats **artístiques** al centre: Taller de ritmes i percussions, cant coral, teatre, arts plàstiques,...
- Desenvolupament d'activitats **esportives** al centre: Pla Català de l'Esport i l'OMET.
- Curs de català a l'estiu
- Despeses de manteniment per activitats esportives i/o artístiques
- Beques per a fer les activitats d'estiu que fan les entitats.
- Escola de Bambú: Casa Àsia.



## 5. Incentivació escolar

- Tallers d'estudi assistit a Secundària
- Tallers d'estudi assistit a Primària



## 6.Resposta a les demandes socials



- Casal d'acollida-benvinguda.

## 7.Acompanyament acadèmic i professional



- Difusió dels cicles formatius.
- Acompanyament d'alumnes sense alfabetitzar.
- Acompanyament alumnes centre educatiu-entorn.

## 8. Espais de trobada i convivència

- Tallers de pares i mares: risoteràpia, classes de català i àrab, curs de cuina.
- Activitats de coneixement de l'entorn: itineraris de natura



## 9. Dinamitzadora del PEE